

AULARIO COMUN

FACULTAD DE CIENCIAS AGRARIAS / FACULTAD DE CIENCIAS VETERINARIAS



AULARIO COMUN

FACULTAD DE CIENCIAS AGRARIAS / FACULTAD DE CIENCIAS VETERINARIAS

DESCRIPCION

El Aulario Común, es un edificio de usos compartidos para las Facultades de Ciencias Veterinarias y Ciencias Agrarias de la Universidad Nacional del Litoral, ubicadas en la Sede Ciudad de Esperanza de la UNL.

El crecimiento que han tenido estas Facultades en el transcurso de los últimos años, hace necesario que las mismas cuenten con espacios adecuados que permitan el dictado de clases o seminarios para gran cantidad de público y alumnos.

Se inserta en el Predio relacionado con otros edificios de uso Común existentes (Biblioteca, Bar, Obra Social) y con los accesos principales de manera que pueda funcionar independientemente del resto.

Programáticamente se desarrolla en tres niveles que alojan: hall principal, áreas de servicios sanitarios y administrativas y un sector académico. En Planta Baja, un gran auditorio flexible con capacidad para 616 asistentes se puede adaptar y transformar mediante panelería acústica móvil, en 4 aulas para 154 alumnos.

El espacio conformado por la doble altura de las aulas de Planta Baja se aprovecha como entrepiso donde se incluyen ambientes para funciones administrativas o auxiliares a la docencia.

En el Segundo Nivel, se ubican 3 Aulas para 165 personas que pueden adecuarse para funcionar como un único espacio junto a una terraza de expansión.

Una rampa vincula los distintos pisos permitiendo acceder al último nivel de manera independiente, descongestionando halles y circulaciones interiores.

Mediante líneas puras y materiales nobles se busca una imagen contemporáneo que contraste con la organicidad del paisaje.

En la volumetría, los espacios transicionales se adaptan a las exigencias climáticas del sitio y a las orientaciones dominantes del lote funcionando, además, como lugares de esparcimiento y espera protegidos de la intemperie.

Un importante quiebravistas cubre, descubre, filtra y protege de la luz proveniente de las orientaciones Norte y Oeste generando sombras distorsionadas según las diferentes estaciones del año.

SUPERFICIES CUBIERTAS: 1.430.00 M2

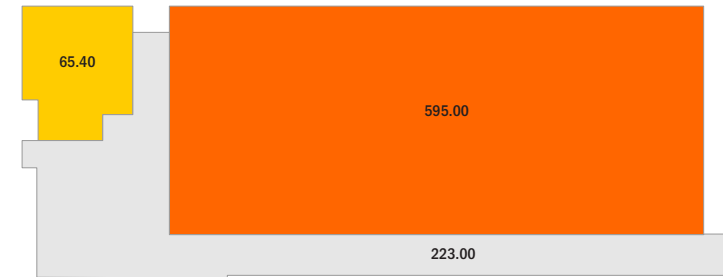
SUPERFICIES SEMICUBIERTAS: 437.00 M2

(INCLUYE GALERIAS, ALEROS Y RAMPAS)

USOS

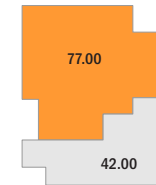
PLANTA BAJA / M2

- AREA ACADEMICA
- AREA DE SERVICIOS
- CIRCULACIONES Y GALERIAS



NIVEL 1 / M2

- AREA ADMINISTRATIVA
- CIRCULACIONES



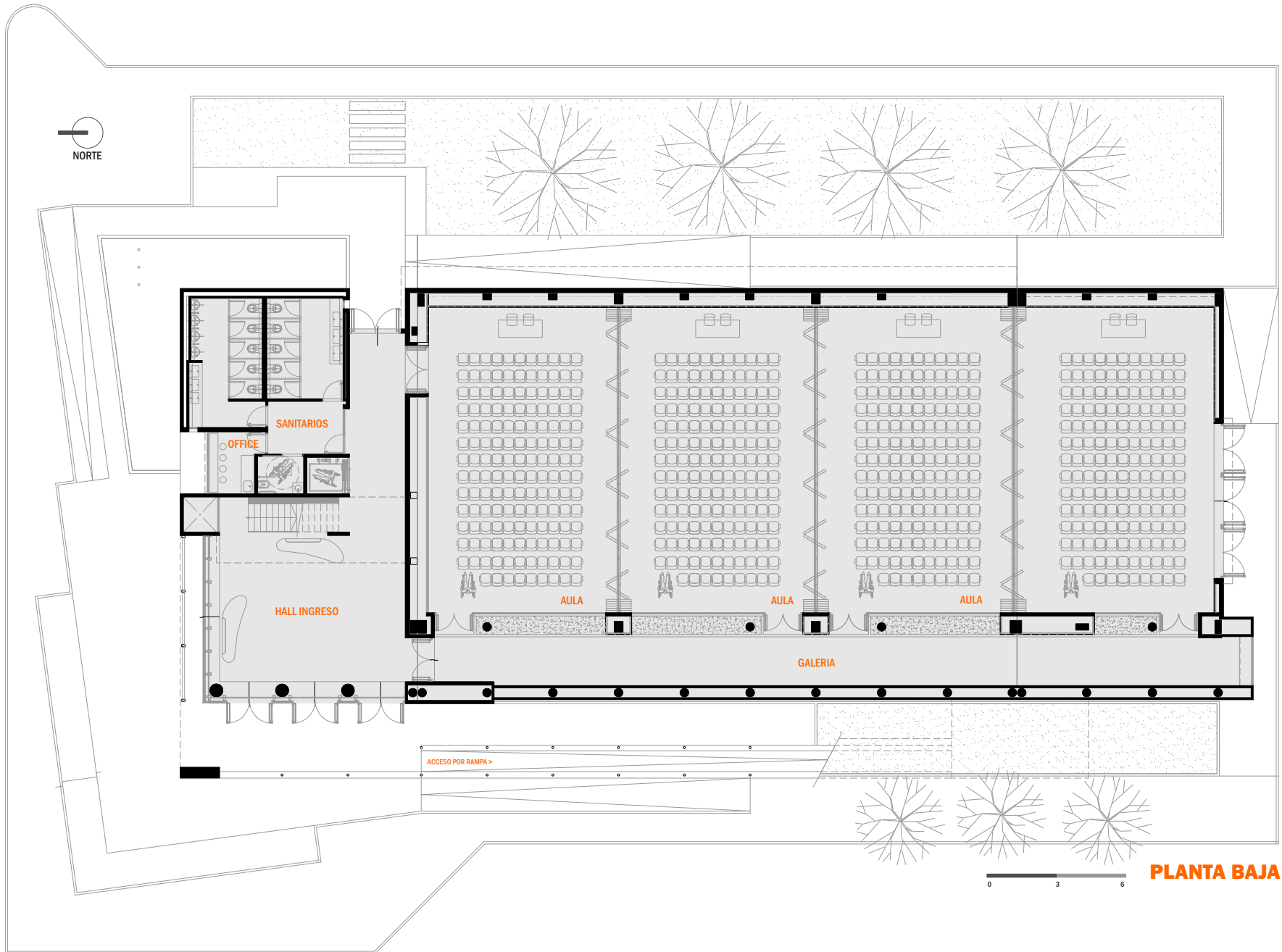
NIVEL 2 / M2

- ÁREA ACADEMICA
- AREA DE SERVICIOS
- AREA ADMINISTRATIVA
- TERRAZA EXPANSION
- CIRCULACIONES Y GALERIAS
- RAMPA EXTERIOR



AULARIO COMUN

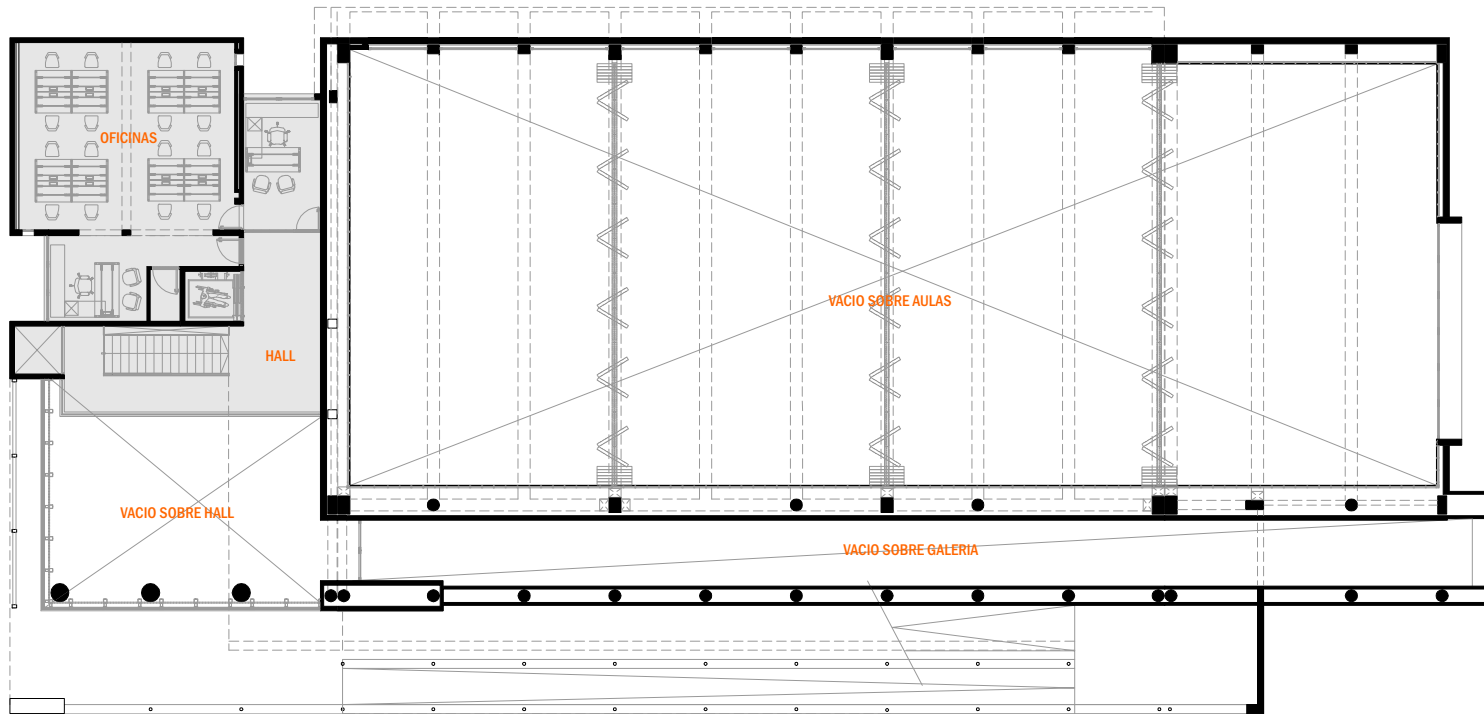
FACULTAD DE CIENCIAS AGRARIAS / FACULTAD DE CIENCIAS VETERINARIAS



PLANTA BAJA

AULARIO COMUN

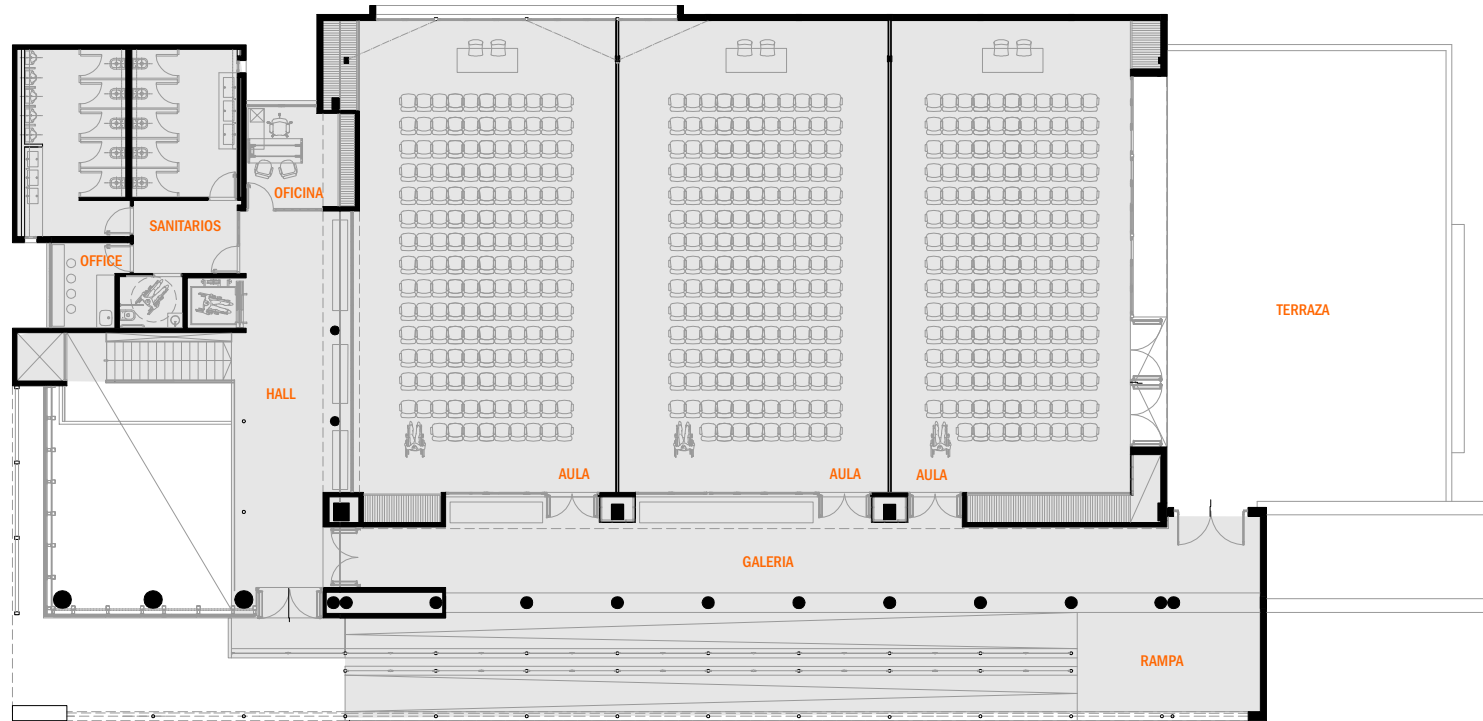
FACULTAD DE CIENCIAS AGRARIAS / FACULTAD DE CIENCIAS VETERINARIAS



NIVEL 01

AULARIO COMUN

FACULTAD DE CIENCIAS AGRARIAS / FACULTAD DE CIENCIAS VETERINARIAS



AULARIO COMUN

FACULTAD DE CIENCIAS AGRARIAS / FACULTAD DE CIENCIAS VETERINARIAS



IMAGEN SUROESTE

AULARIO COMUN

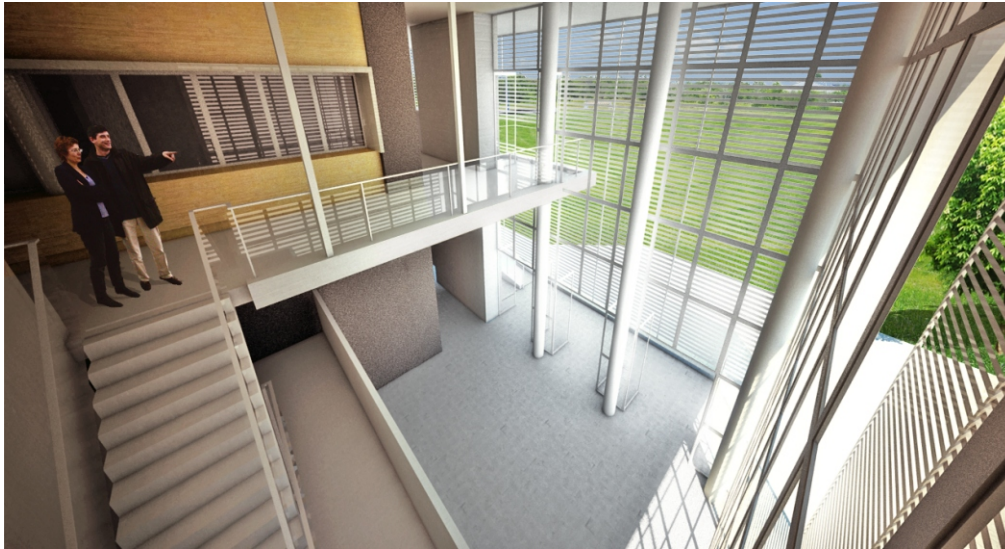
FACULTAD DE CIENCIAS AGRARIAS / FACULTAD DE CIENCIAS VETERINARIAS



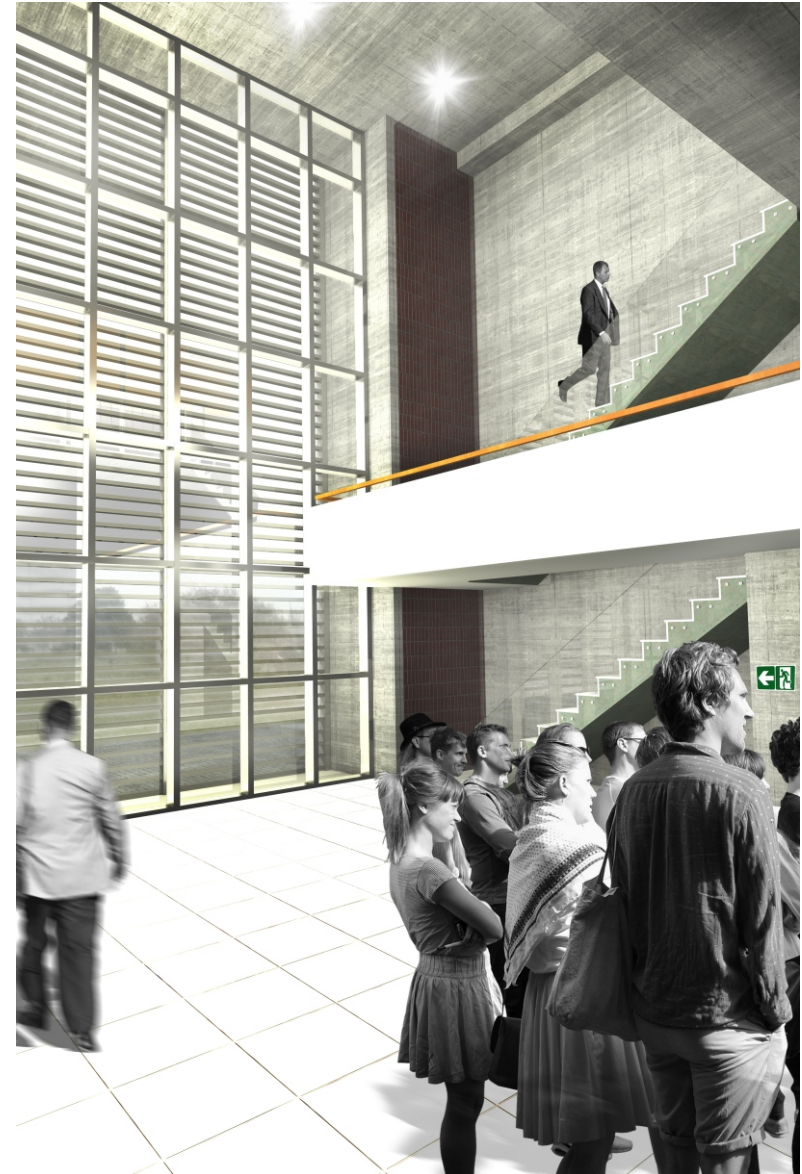
IMAGEN NORESTE

AULARIO COMUN

FACULTAD DE CIENCIAS AGRARIAS / FACULTAD DE CIENCIAS VETERINARIAS

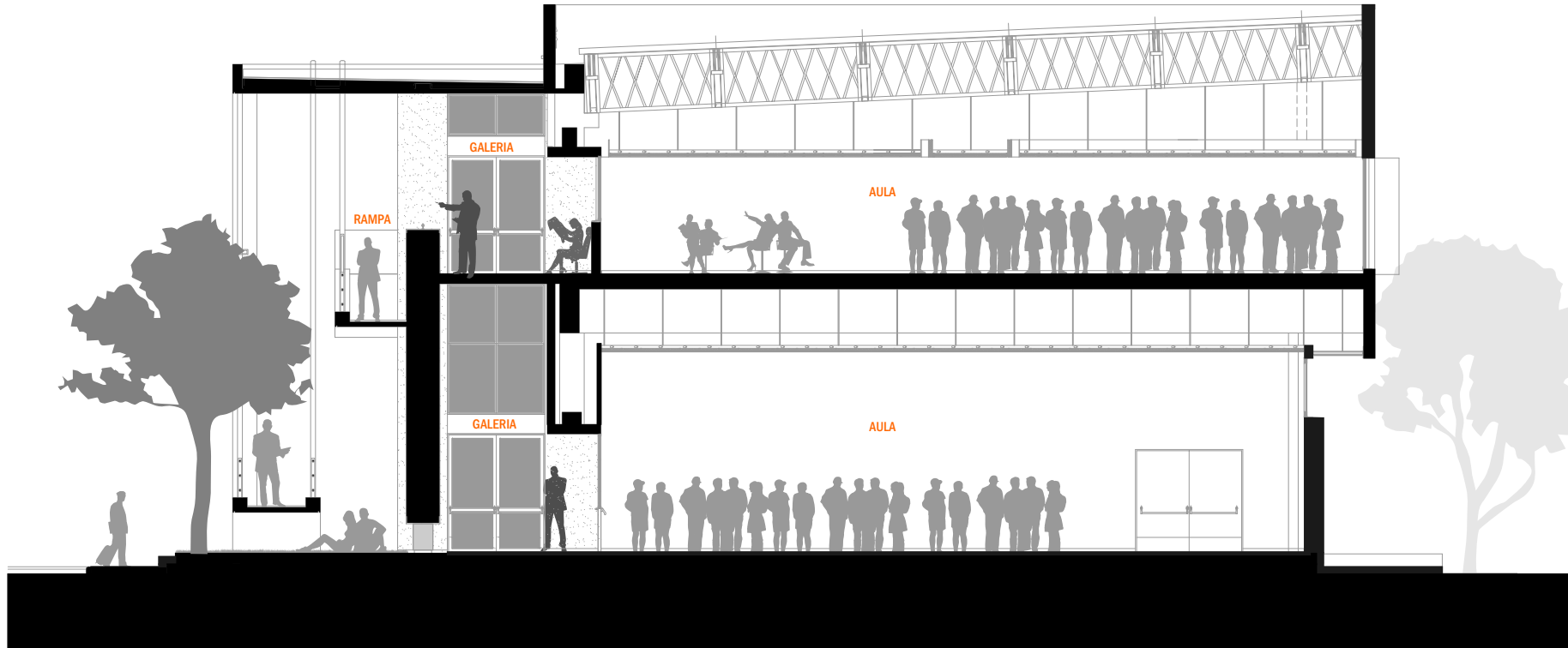


IMAGENES INTERIORES HALL PRINCIPAL



AULARIO COMUN

FACULTAD DE CIENCIAS AGRARIAS / FACULTAD DE CIENCIAS VETERINARIAS



CORTE TRANSVERSAL POR AULAS Y GALERIAS

CORTE LONGITUDINAL POR GALERIA EN PLANTA BAJA >

