



OBRA: PUESTA EN VALOR PASARELA DE CONEXIÓN FICH – NAVE HIDRAULICA

INSTITUTO: FACULTAD DE INGENIERIA Y CIENCIAS HIDRICAS - CU

EXPEDIENTE N° FICH-1129144-22

CIRCULAR SIN CONSULTA N°1

1) **Donde dice:**

MEMORIA TECNICA

Todas las cubiertas llevarán los desagües correspondientes, incluyendo babetas, cenefas, embudos, canaletas conectados al DESAGÜE PLUVIAL EXISTENTE.

Debe decir:

Todas las cubiertas llevarán los desagües correspondientes, incluyendo LIMPIEZA Y DESOBSTRUCCIÓN DE EMBUDOS, conectados al DESAGÜE PLUVIAL EXISTENTE.

2) **En el ítem PINTURA se agrega la descripción de:**

ACRILICA TRANSPARENTE

La mampostería ladrillo común a la vista, indicada en el plano, llevará tratamiento final de Pintura para LADRILLO VISTO de base acuosa, ALBA, RECUPLAST o equivalente calidad y prestaciones; previo limpieza de la superficie a tratar.

ESMALTE SINTETICO

Pintura en superficies metálicas, en bajadas pluviales existentes. En el caso de metales, se aplicará una mano de pintura anti óxido al cromato de cinc formando una capa protectora homogénea y de buen aspecto cuando no exista pintura de base o se encuentre en mal estado o presente oxidación parte de la superficie. En caso de corrosión y oxidación de importancia, primeramente deberá sanearse por completo las partes flojas mediante cepillo de acero y deberá tratarse la superficie con fosfatizante siguiendo las indicaciones de la inspección. La capa de pintura antigua que luego de las acciones de lijado profundo con lija N°80 y preparación de la superficie pudieran quedar bien adheridas, serán toleradas siempre que, con la aplicación de la primera mano no aparecieran mapeos con bajo o sobre relieves. Para el relleno de oquedades de no más de 3mm por pérdida de material por corrosión se emplearán masillas de modelar especialmente preparadas para metal (masilla de carrocería). Terminada la preparación de la superficie se procederá a la aplicación de dos manos de esmalte sintético satinado del tipo 2 en 1 tipo ALBA DULUX o equivalente calidad técnica o superior. Color similar existente.



3) **Donde dice:**

INSTALACION ELECTRICA

Se deberá realizar la INSTALACION ELECTRICA en el Sector de PASARELA, para la instalación de nuevos artefactos de iluminación.

La misma se conectará desde un tablero Secundario Existente en PA.

Debe decir:

Se deberá realizar la INSTALACIÓN ELÉCTRICA en el Sector de PASARELA, para la colocación de nuevos artefactos de iluminación. Se deja constancia que se utilizará el cableado existente ya que los artefactos actuales están en correcto funcionamiento. Instalación de bandeja portacable perforada en sector determinado en planimetría



4) **Donde dice:**

INSTALACION PLUVIALES

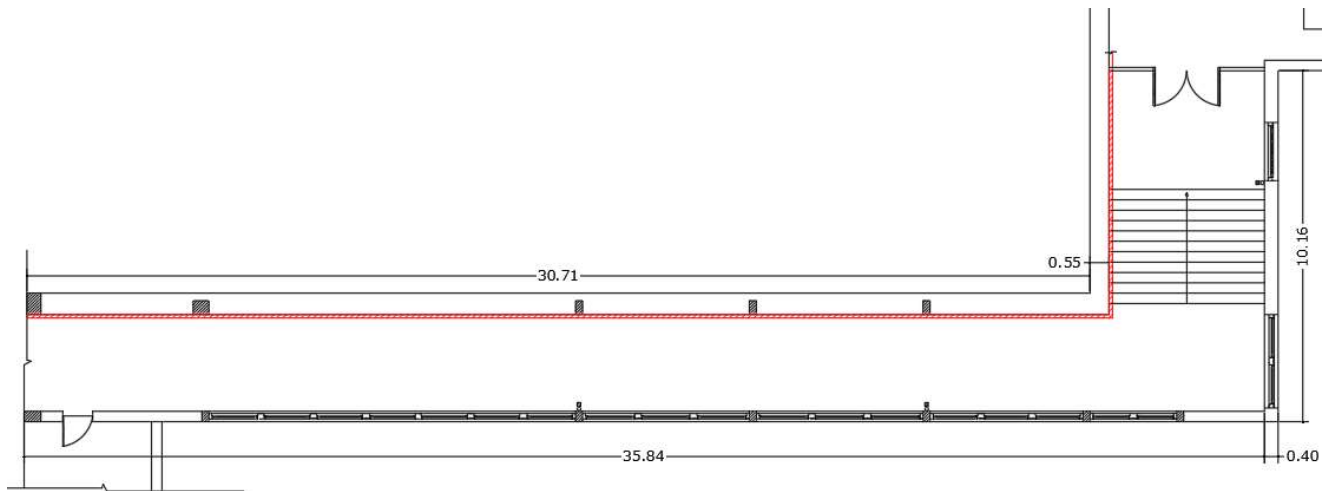
Todas las cubiertas llevarán los desagües correspondientes, incluyendo babetas, cenefas, embudos, canaletas conectados al DESAGUE PLUVIAL EXISTENTE.

Debe decir:

Todas las cubiertas llevarán los desagües correspondientes, incluyendo DESOBSTRUCCIÓN DE EMBUDOS conectados al DESAGUE PLUVIAL EXISTENTE.



5) Se adjuntan las siguientes imágenes a modo aclaratorio



PLANO PASARELA

IMÁGENES



Limpieza paramentos vistos

Esmalte sintético bajada
pluviales

Colocación rejillas de piso



Impermeabilización y sellado de
juntas en cubierta.

Desobstrucción de desagües
pluviales.



Pintura en losa.

Pintura en muros interiores.

Pintura en muros exterior y columna.



Colocación de bandejas para cableado existente.

Reemplazo luminaria existente por plafones led.

Las Malvinas
son argentinas



Pintura acrílica transparente
paramentos vistos.