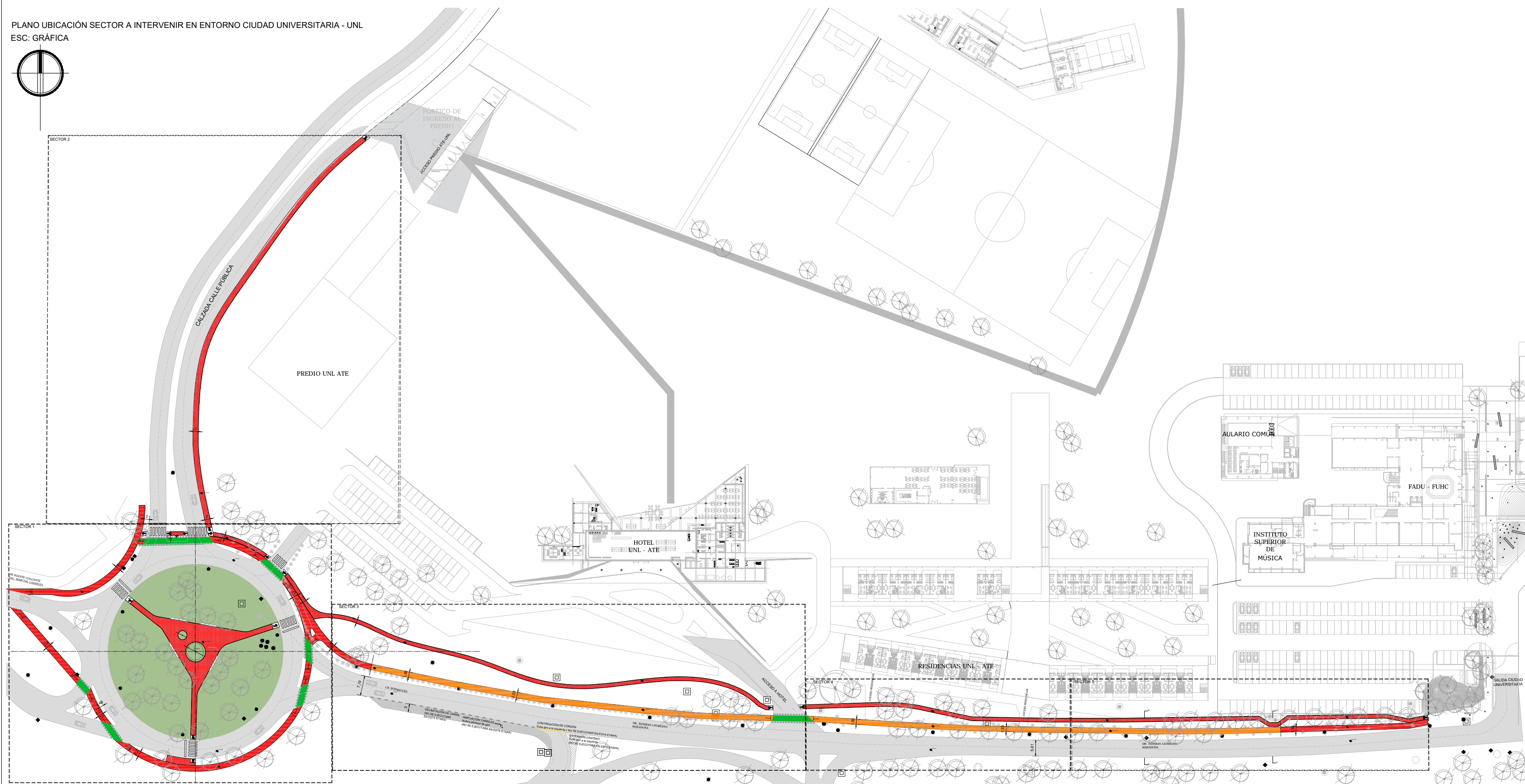
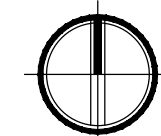


PLANO UBICACIÓN SECTOR A INTERVENIR EN ENTORNO CIUDAD UNIVERSITARIA - UNL
 ESC: GRÁFICA



NOTA: TODAS LAS MEDIDAS SE VERIFICARAN EN OBRA

UNIVERSIDAD NACIONAL DEL LITORAL
 DIRECCIÓN DE OBRAS Y SERVICIOS CENTRALIZADOS
 DIRECCIÓN DE CONSTRUCCIONES UNIVERSITARIAS

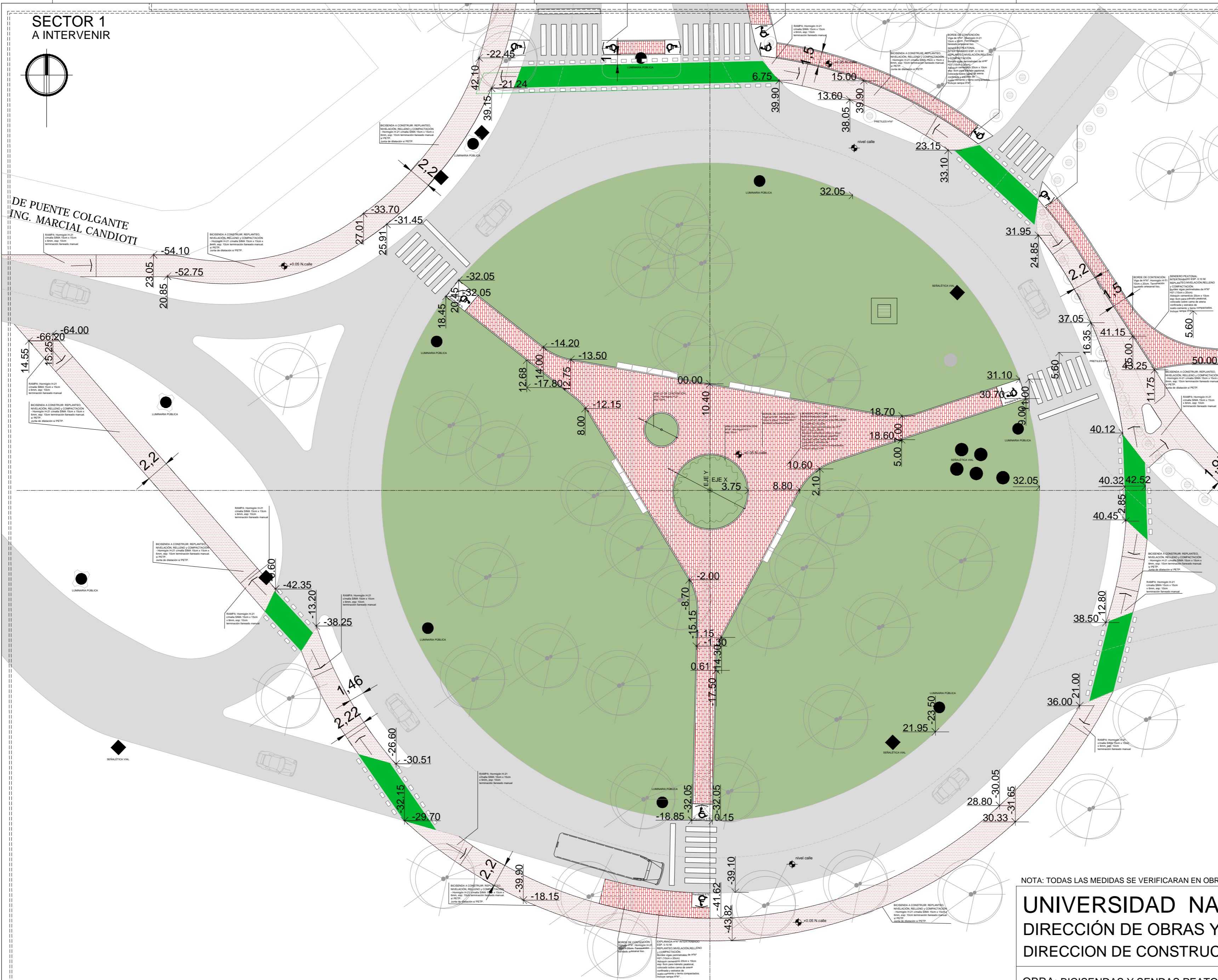
OBRA: BICISENDAS Y SENDAS PEATONALES ACCESOS A CIUDAD UNIVERSITARIA UNL

PLANO: UBICACIÓN

RESPONSABLE PROYECTO: DIRECCION DE CONSTRUCCIONES

FECHA: JULIO 2023	ESCALA: GRÁFICA
PLANO N°: 01	EXPEDIENTE N°: REC-1163278-23

El proyecto cumple con la Ley N° 22.431; Decreto 914/97 y Art. 1° de la Ley 25.573.



SECTOR 1
A INTERVENIR

DE PUENTE COLGANTE
ING. MARCIAL CANDIOTTI

El trazado definitivo de la senda peatonal deberá ajustarse en obra respetando la disposición del arbolado y el parqueado existente frente al hotel UNL-ATE y a lo largo del trayecto

REFERENCIAS A CONSTRUIR	
	PAVIMENTO EXISTENTE
	TRAZA BICISENDA A CONSTRUIR incluye rampas si/PETP.
	TRAZA BICISENDA A ACONDICIONAR incluye rampas si/PETP.
	TRAZA SENDA PEATONAL A CONSTRUIR incluye rampas si/PETP.
	EXPLANADA HP4 PARADA T.U.C. CONSTRUIR si/PETP.

REFERENCIAS EXISTENTES	
	TEJIDO OLIMPMICO EXISTENTE
	LUMINARIA PUBLICA EXISTENTE
	POSTES DE HP4 (ELEC) EXISTENTE
	SENALETICA VERTICAL VIAL EXISTENTE
	SENALETICA VERTICAL VIAL EXISTENTE
	DESAGÜE PLUVIAL EXISTENTE
	PRETILES DE HP4 EXISTENTES

REFERENCIAS a realizar en ETAPA FUTURA por la Municipalidad de la Ciudad de Santa Fe	
	...
	...

NOTA: LAS TERMINACIONES DE PINTURA EN BICISENDAS, SENALÉTICA VIAL HORIZONTAL Y VERTICAL EN PAVIMENTO Y DEMÁS DISPOSITIVOS DE TRÁNSITO SERÁN REALIZADOS EN UNA ETAPA POSTERIOR POR LA MUNICIPALIDAD DE LA CIUDAD DE SANTA FE. EL DISEÑO DE LOS TEXTOS, DIMENSIONES, COLOR, UBICACIÓN Y SIMBOLOS, CARACTERÍSTICAS GENERALES DE LAS MISMAS, SERÁN DE ACUERDO AL MANUAL DE DISPOSITIVOS DE CONTROL DEL TRÁNSITO AUTOMOTOR PARA CALLES VIGENTES.

NOTA: TODAS LAS MEDIDAS SE VERIFICARÁN EN OBRA

UNIVERSIDAD NACIONAL DEL LITORAL
DIRECCIÓN DE OBRAS Y SERVICIOS CENTRALIZADOS
DIRECCION DE CONSTRUCCIONES UNIVERSITARIAS

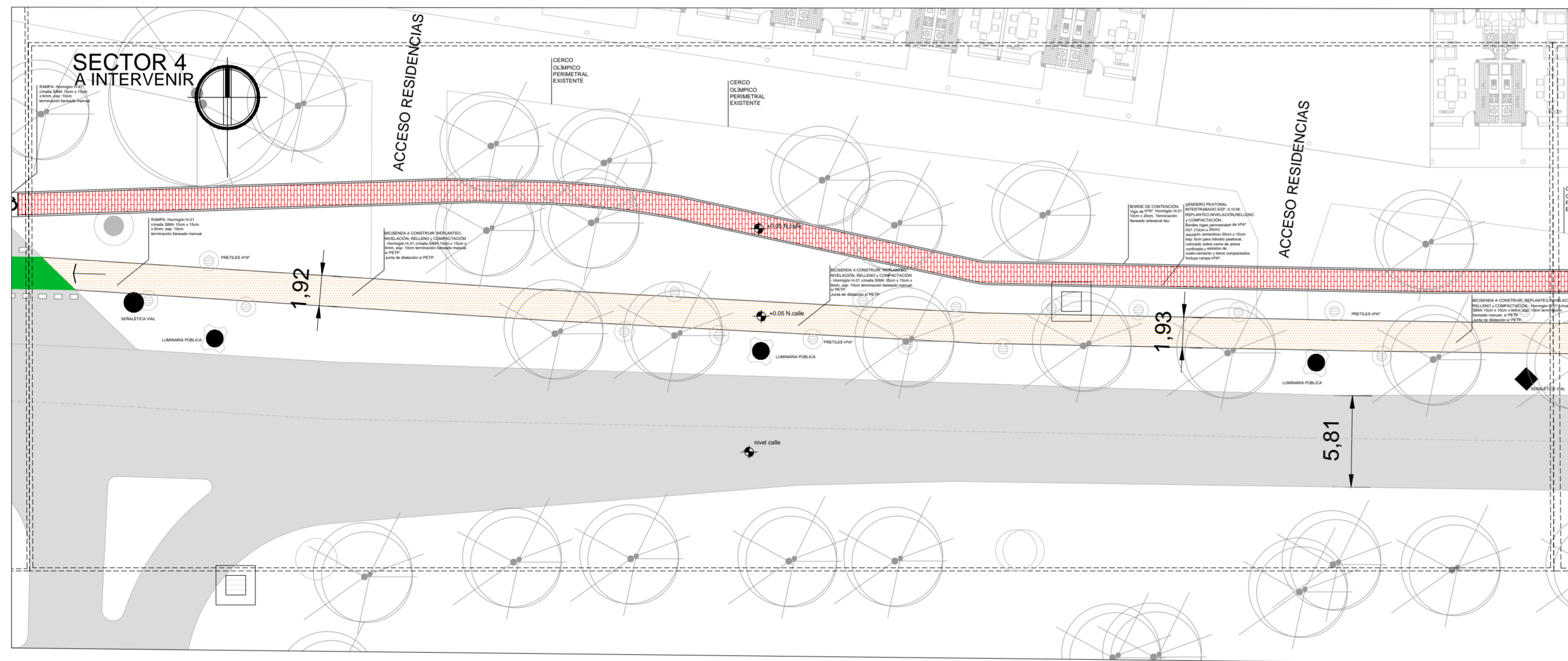
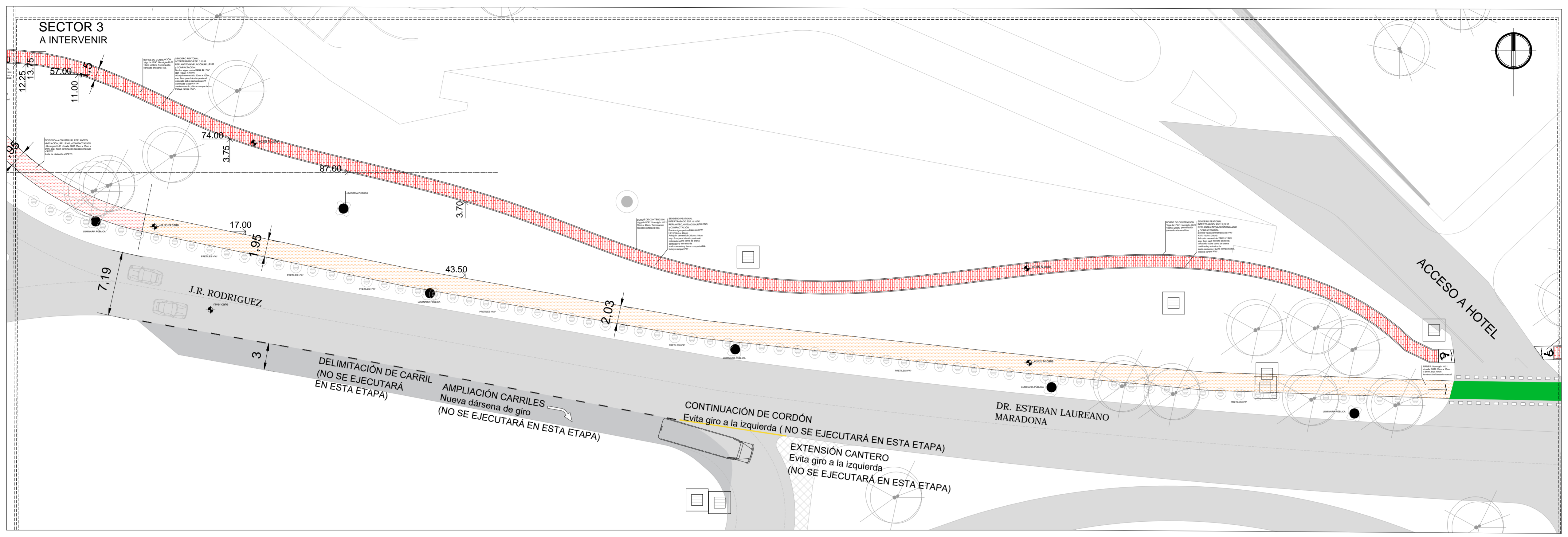
OBRA: BICISENDAS Y SENDAS PEATONALES ACCESOS A CIUDAD UNIVERSITARIA UNL

PLANO: SECTOR 1 DE INTERVENCIÓN

RESPONSABLE PROYECTO: DIRECCION DE CONSTRUCCIONES

FECHA: JULIO 2023	ESCALA: GRÁFICA
PLANO N°: 02	EXPEDIENTE N°: REC-1163278-23

El proyecto cumple con la Ley N° 22.431; Decreto 914/97 y Art. 1° de la Ley 25.573.



REFERENCIAS A CONSTRUIR

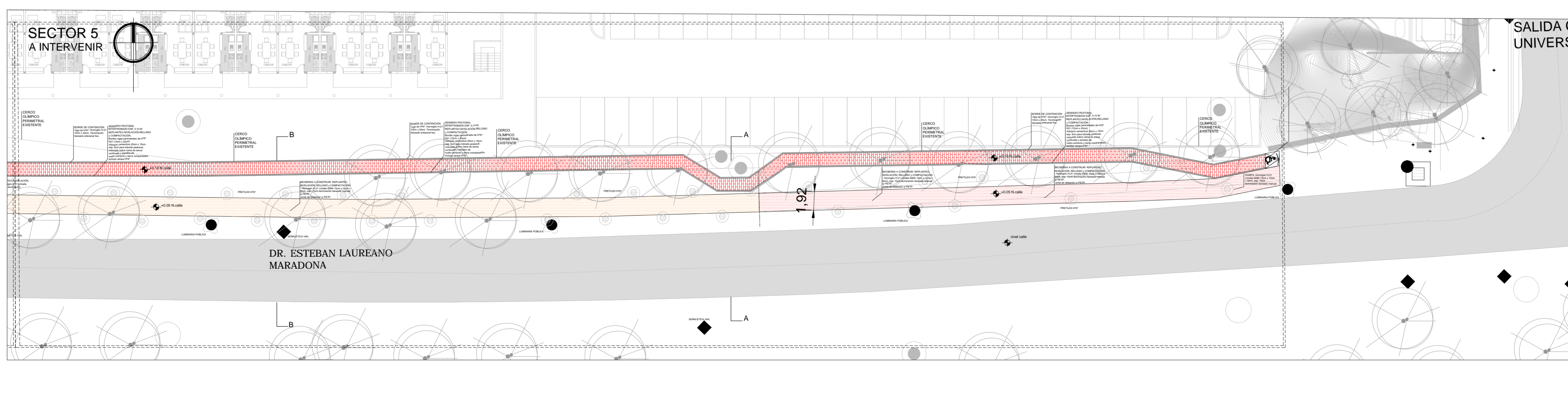
- PAVIMENTO EXISTENTE
- TRAZA BICISENDA A CONSTRUIR (indica rampas si P.E.P.)
- TRAZA BICISENDA A ACONDICIONAR (indica rampas si P.E.P.)
- TRAZA SENDA PEATONAL A CONSTRUIR (indica rampas si P.E.P.)
- EXPLANADA 10x4 PARADA T U C CONSTRUIR si P.E.P.

REFERENCIAS EXISTENTES

- TRILLO DE BANCOS EXISTENTE
- LUMINARIA PUBLICA EXISTENTE
- POSTES DE 10x10 ELEC EXISTENTE
- SEÑALÉTICA VERTICAL VIAL EXISTENTE
- SEÑALÉTICA VERTICAL VIAL EXISTENTE
- DESAGÜE PLUVIAL EXISTENTE
- PRETILES DE 10x10 EXISTENTES

REFERENCIAS a realizar en ETAPA FUTURA por la Municipalidad de la Ciudad de Santa Fe

NOTA: LAS TERMINACIONES DE PINTURA EN BICISENDAS, SEÑALÉTICA VIAL HORIZONTAL Y VERTICAL, EN PAVIMENTO Y DEMÁS DISPOSITIVOS DE TRÁNSITO, SERÁN REALIZADOS EN UNA ETAPA POSTERIOR POR LA MUNICIPALIDAD DE LA CIUDAD DE SANTA FE. EL DISEÑO DE LOS TEXTOS, DIMENSIONES, COLORES, UBICACIÓN Y SIMBOLOS CARACTERÍSTICAS GENERALES DE LAS MIRMAS, SERÁN DE ACUERDO AL MANUAL DE DISPOSITIVOS DE CONTROL DEL TRÁNSITO AUTOMOTOR PARA CALLES VIGENTES.



El trazado definitivo de la senda peatonal deberá ajustarse en obra respetando la disposición del arbolado y el parquizado existente frente al hotel UNL-ATE y a lo largo del trayecto

NOTA: TODAS LAS MEDIDAS SE VERIFICARÁN EN OBRA

UNIVERSIDAD NACIONAL DEL LITORAL
 DIRECCIÓN DE OBRAS Y SERVICIOS CENTRALIZADOS
 DIRECCIÓN DE CONSTRUCCIONES UNIVERSITARIAS

OBRA: BICISENDAS Y SENDAS PEATONALES ACCESOS A CIUDAD UNIVERSITARIA UNL

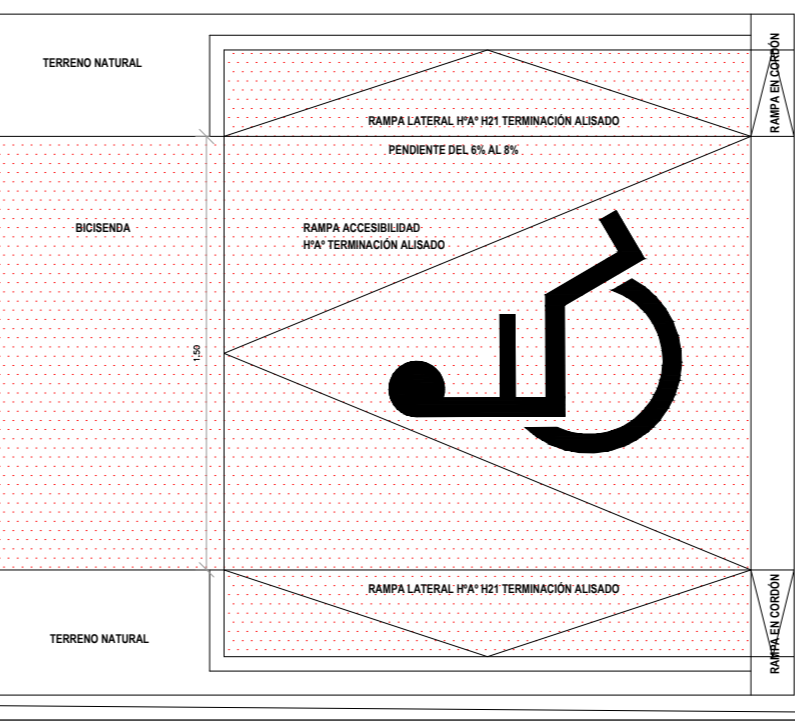
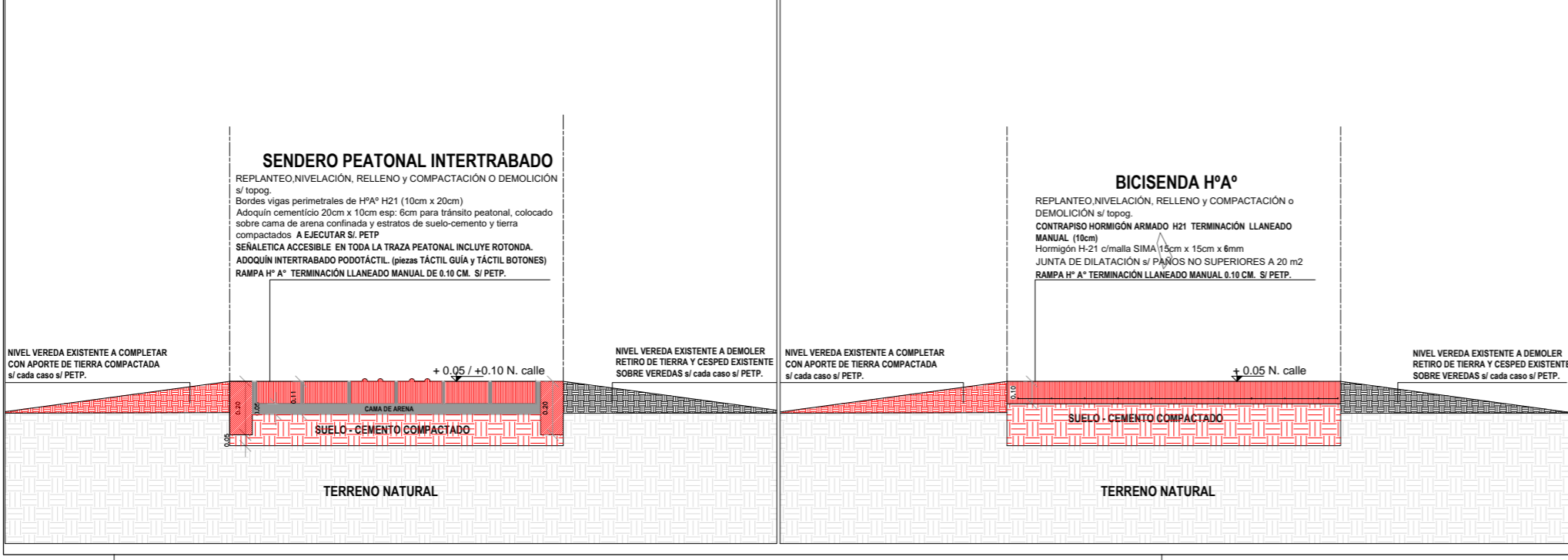
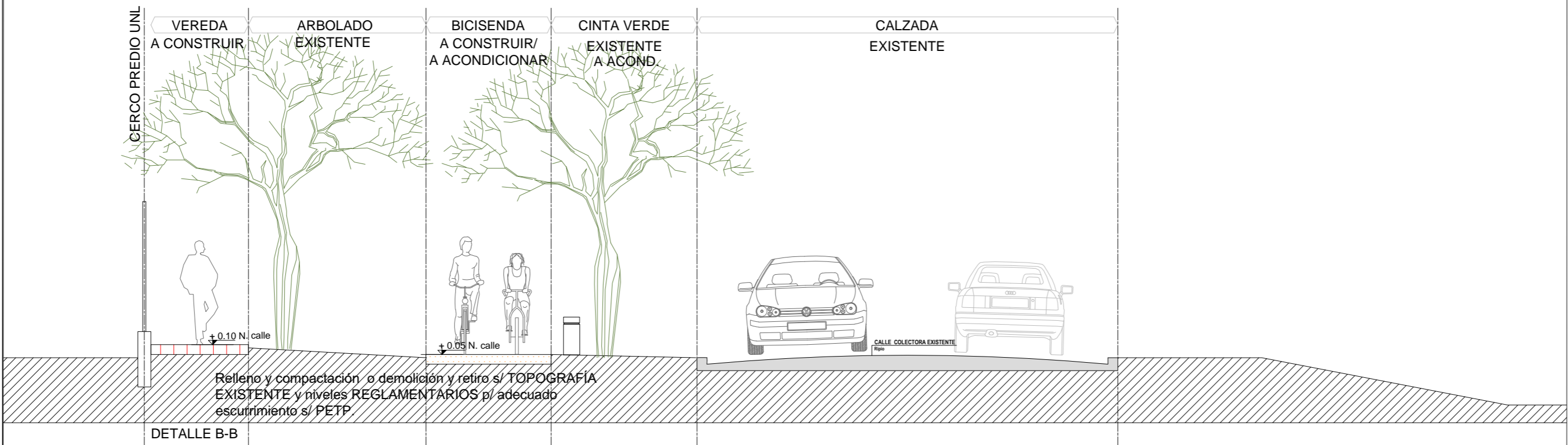
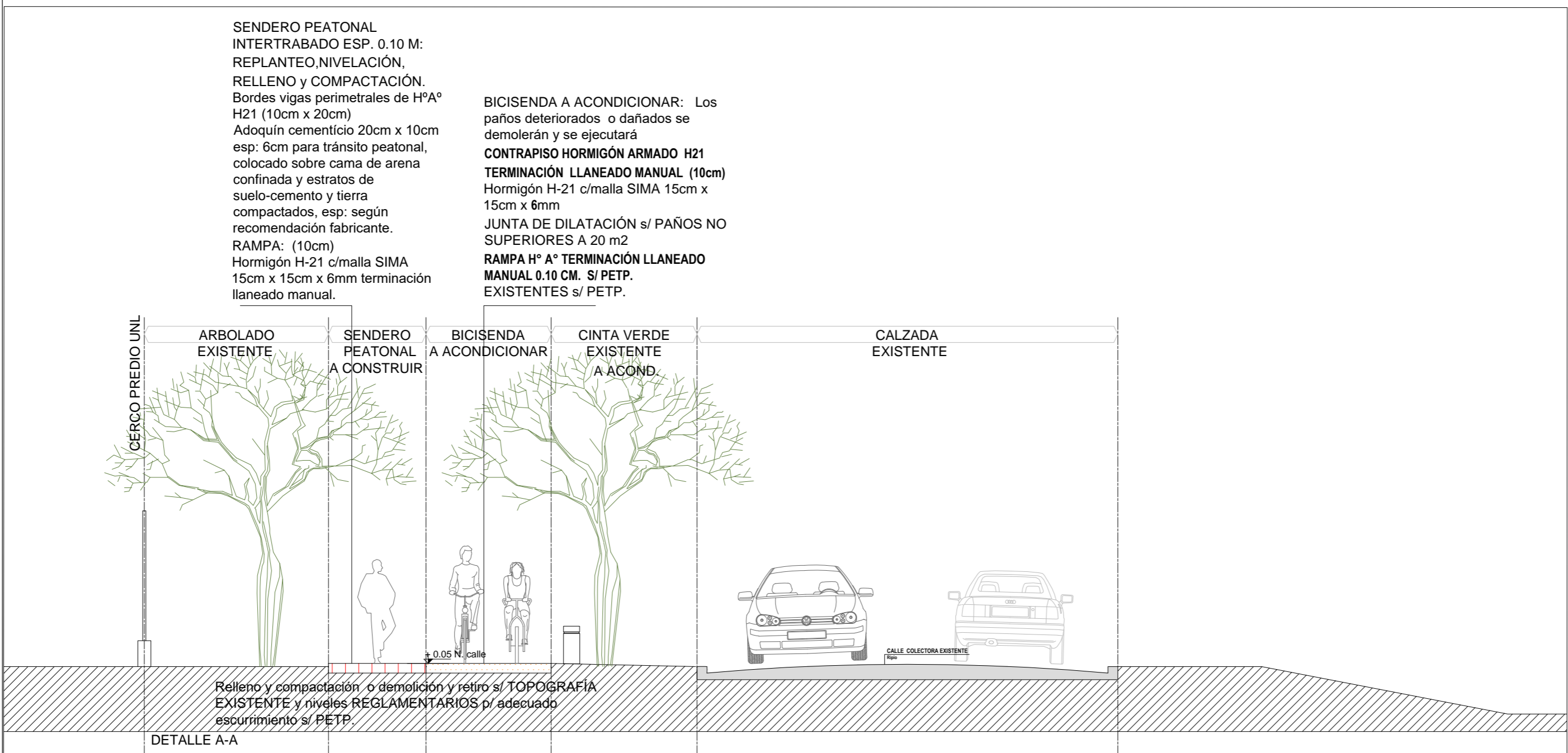
PLANO: SECTOR 3, 4 Y 5 DE INTERVENCIÓN

RESPONSABLE PROYECTO: DIRECCION DE CONSTRUCCIONES

FECHA: JULIO 2023
 PLANO N°: 04

ESCALA: GRÁFICA
 EXPEDIENTE N°: REC-1163278-23

El proyecto cumple con la Ley N° 22.431, Decreto 914/97 y Art. 1° de la Ley 25.573.



El trazado definitivo de la senda peatonal deberá ajustarse en obra respetando la disposición del arbolado y el parqueado existente frente al hotel UNL-ATE y a lo largo del trayecto

NOTA: TODAS LAS MEDIDAS SE VERIFICARAN EN OBRA

UNIVERSIDAD NACIONAL DEL LITORAL
 DIRECCIÓN DE OBRAS Y SERVICIOS CENTRALIZADOS
 DIRECCION DE CONSTRUCCIONES UNIVERSITARIAS

OBRA: BICISENDAS Y SENDAS PEATONALES ACCESOS A CIUDAD UNIVERSITARIA UNL

PLANO: CORTES Y DETALLES

RESPONSABLE PROYECTO: DIRECCION DE CONSTRUCCIONES

FECHA: JULIO 2023
 PLANO N°:
 ESCALA: GRÁFICA
 EXPEDIENTE N°: REC-1163278-23

El proyecto cumple con la Ley N° 22.431; Decreto 914/97 y Art. 1° de la Ley 25.573.