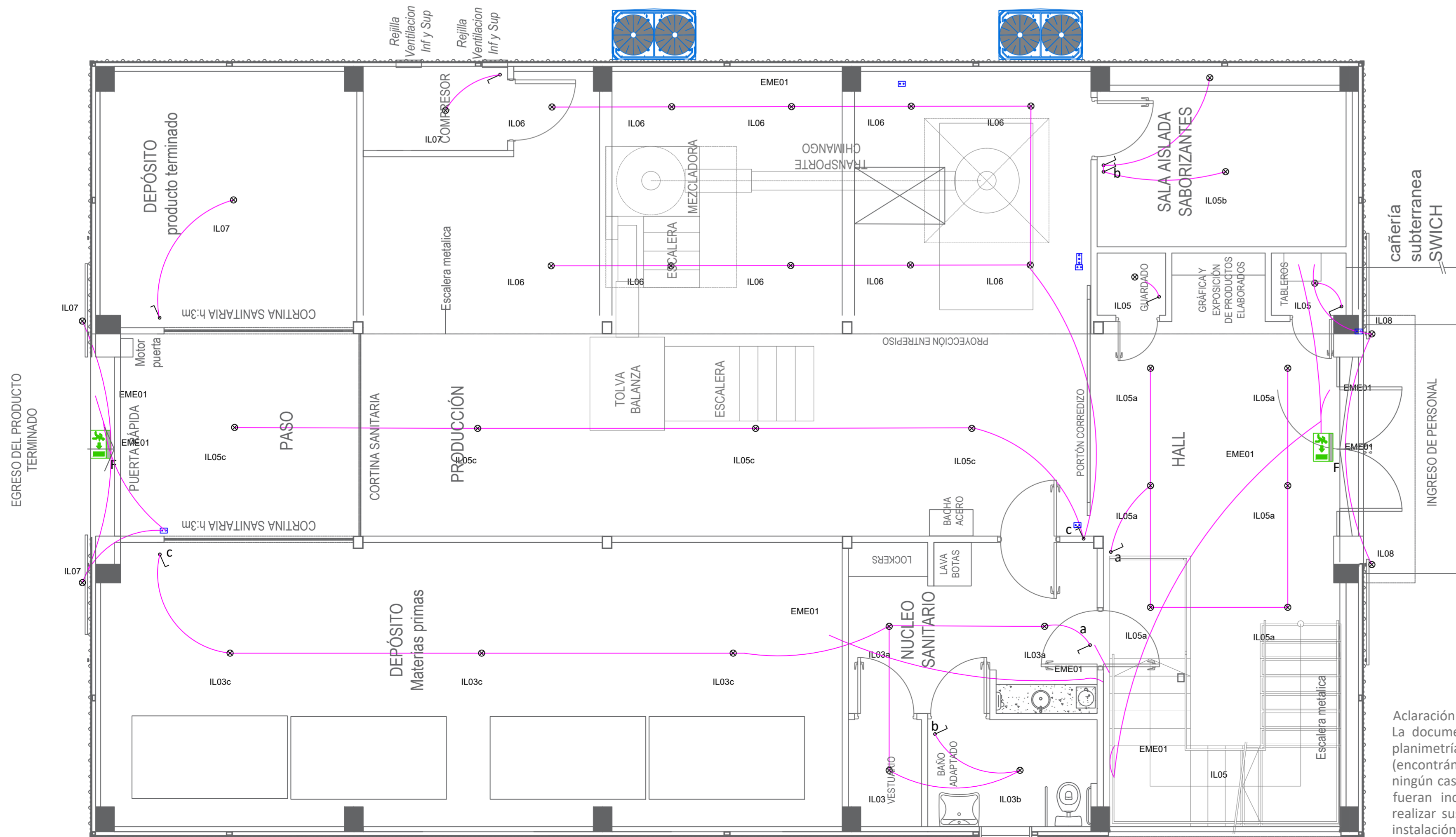


PLANTA BAJA



PLANTA BAJA

Aclaración:  
La documentación técnica que consta en la presente planimetría debe interpretarse que es a título ilustrativo (encontrándose la misma a nivel de ante-proyecto), y en ningún caso dará derecho a la Contratista a reclamos si fueran incompletos o erróneos, debiendo la misma realizar sus propias estimaciones y cálculos de toda la instalación para formular su oferta.

REFERENCIAS	
	Luminaria panel Adosable LED Marca y Modelo: LUMENAC Blacklight 40/840 Potencia: 40W Flujo lumínico: 4000lm Temp. Color: 4000K Dimensiones: 603mm x 603mm x 46mm
	Luminaria adosable LED Marca y Modelo: LUMENAC Trend Potencia: 24W Flujo lumínico: 1800lm Temp. Color: 4000K Dimensiones: H 19mm - Ø 295mm
	Luminaria colgante LED Marca y Modelo: BAEL STAR PRO 150 L90 Potencia: 150W Flujo lumínico: 24000lm Temp. Color: 4000K Dimensiones: H 160mm - Ø 330mm
	Luminaria barra adosable LED Marca y Modelo: LUMENAC Marea Led 220/850 Potencia: 40W Flujo lumínico: 4000lm Temp. Color: 4000K Dimensiones: 1270mm x 150mm x 94mm
	Luminaria barra emergencia Marca y Modelo: MACROLED EML-90 Potencia: 5,3W Temp. Color: 6500K Dimensiones: 450mm x 55mm x 30mm
	Cartel Salida de emergencia LED Marca y Modelo: LUCCIOLA EM.35S Autonomía: 90min~ Dimensiones: 330mm x 150mm
	Luminaria Exterior Marca y Modelo: MACROLED EFL-50 Potencia: 50W Temp. Color: 6500K
	Equipo tipo Split inverter F/C 3000frig.
	Equipo Piso techo (en existencia).

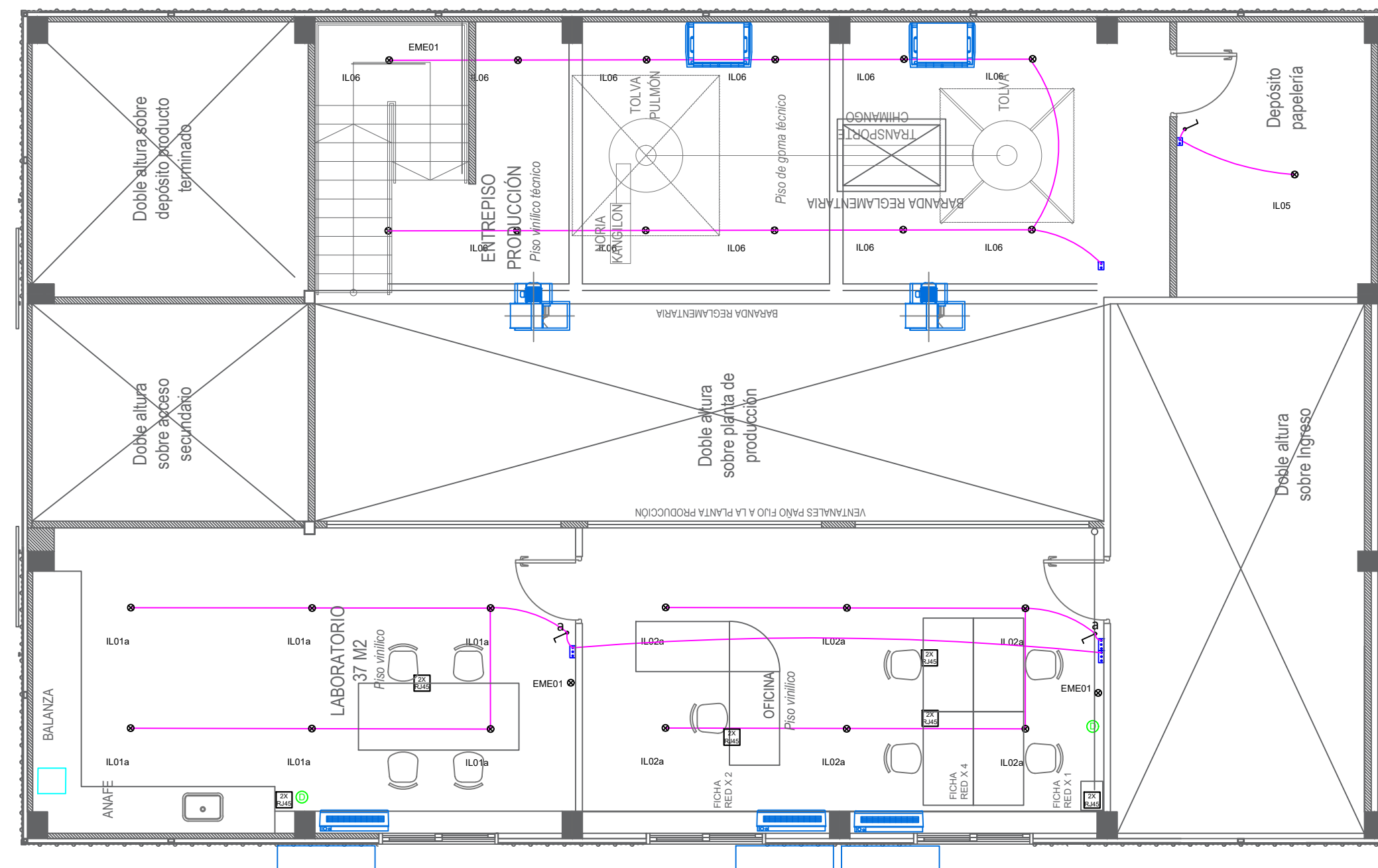
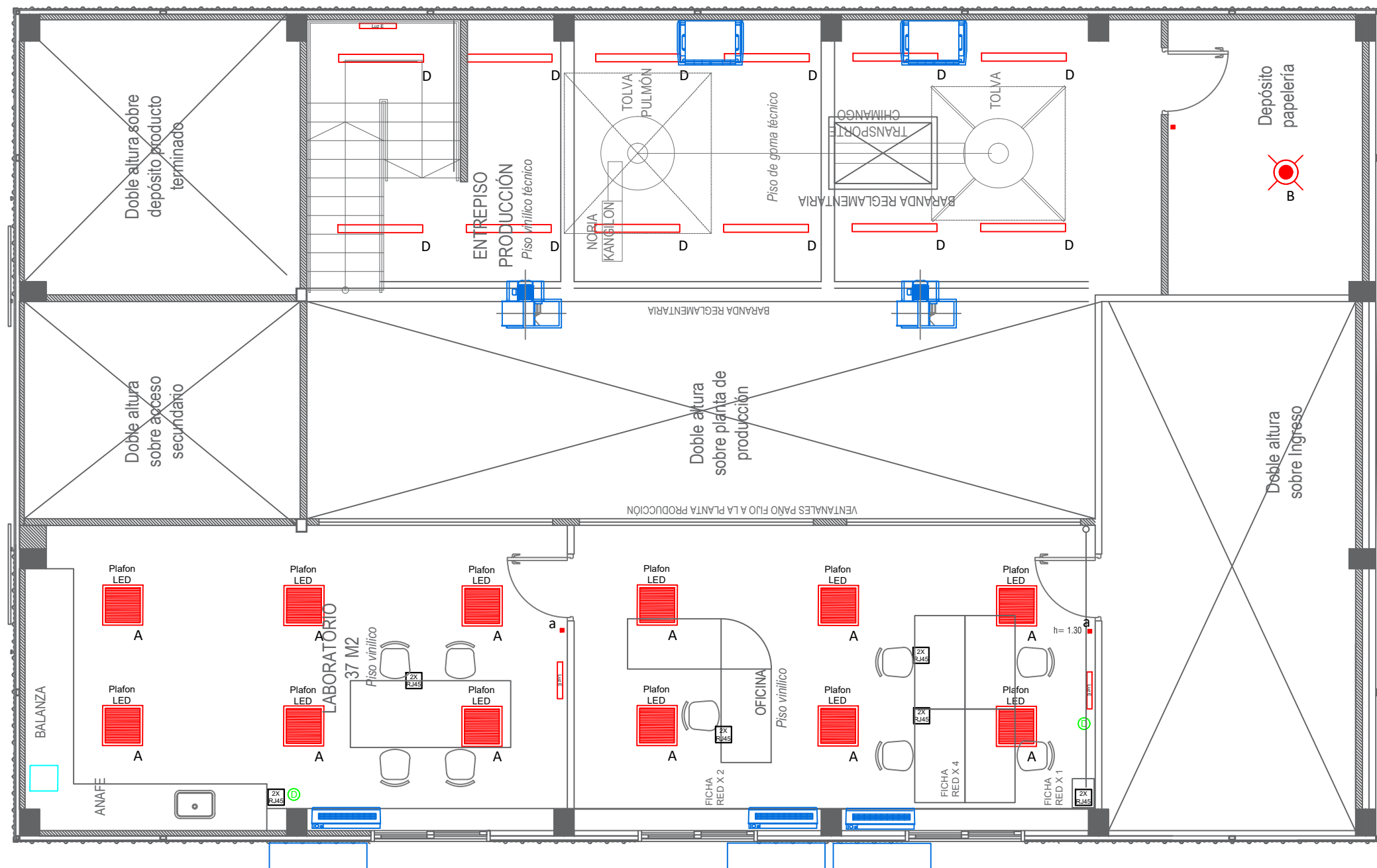
REFERENCIAS	
	Tablero Principal
	Tablero Seccional
	Caja de paso de PVC de embutir 16x18x80 [mm]
	Canalización Datos PVC Ø22 [mm] Salvo indicación en contrario
	Canalización Tomas PVC Ø22 [mm] Salvo indicación en contrario
	Canalización A.A. PVC Ø22 [mm] Salvo indicación en contrario
	Canalización Iluminación PVC Ø22 [mm] Salvo indicación en contrario
	(TUG) Tomacorrientes común de 10 [A] con descarga a tierra.
	Tomacorrientes de 10 [A] para usos especiales
	Cámara de inspección - Datos
	Caño subterráneo datos
	Caño subterráneo potencia
	Cámara de inspección para Potencia 60x60 [cm] con fondo absorbente
	Caja de Paso de PVC
	Caja de Paso de PVC Aire Acondicionado
	Motores producción
	Bandeja porta cables Potencia 100x50 [mm]
	Zocaloducto de PVC 100x50 [mm]
	Caja octogonal con gancho de centro montada en cielorraso
	Llave de punto
	Llave de 2 puntos
	Centro de Iluminación
	Puesto de trabajo: 4 tomas comunes y 2xRJ45
	Unión equipotencial a hierro de estructura
	Caja de paso de PVC de embutir de 16x18x80mm
	Bobina Electroválvulas

UNIVERSIDAD NACIONAL DEL LITORAL  
PROGRAMA DE PLANIFICACION EDILICIA

OBRA: <b>NUEVA PLANTA DE ALIMENTOS NUTRITIVOS UNL. CU. SEC. EXTENSIÓN UNIVERSITARIA</b>	Expte: REC-1167531-23
PLANO: <b>INSTALACIÓN ELÉCTRICA 01-IL-PB</b>	Fecha: Julio 2023
	Escala: 1:75
	Plano: 16

El proyecto cumple con la Ley N° 22.431; Decreto 914/97 y Art. 1° de la Ley N° 25.573





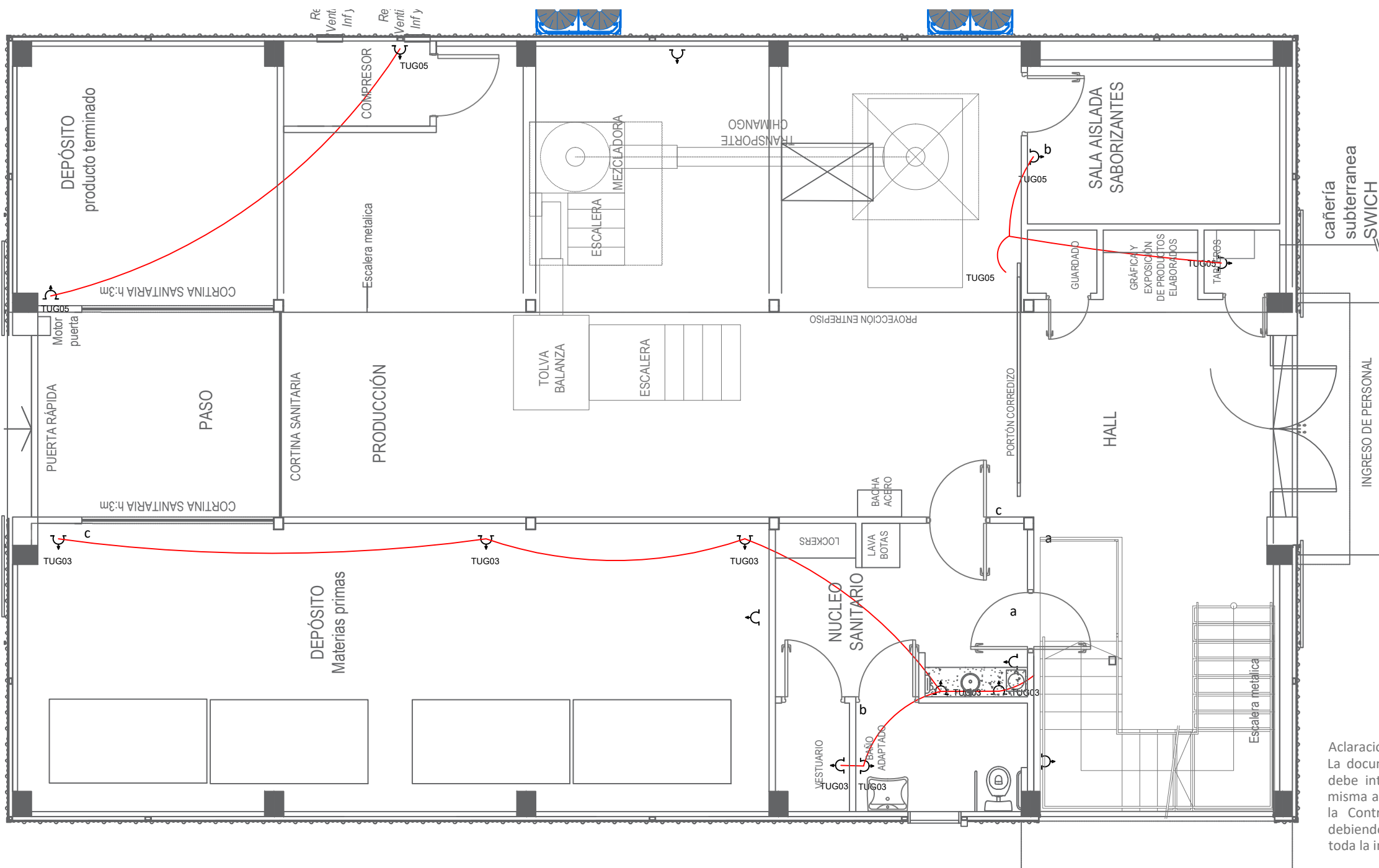
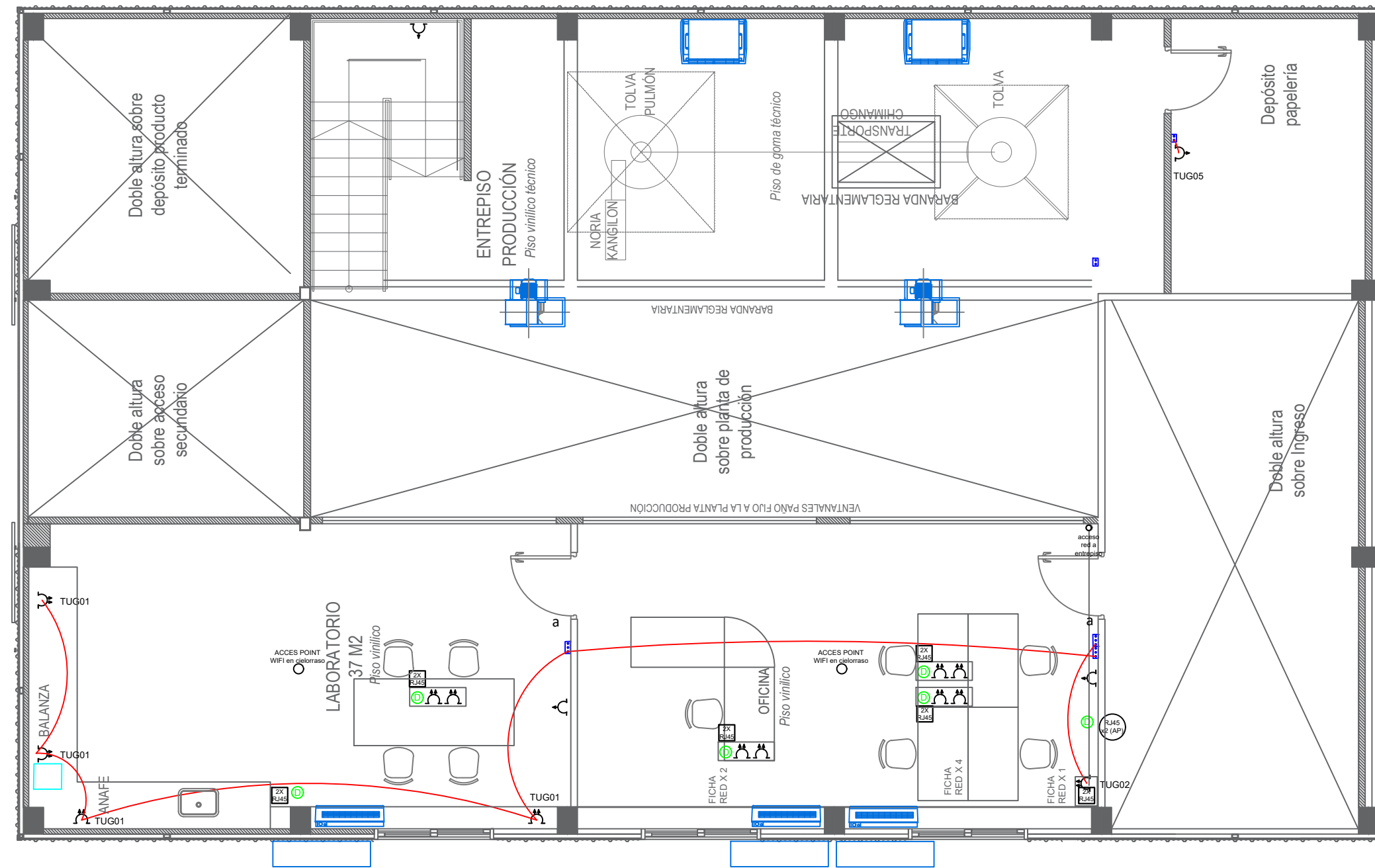
REFERENCIAS	
	Luminaria panel Adosable LED Marca y Modelo: LUMENAC Blacklight 40/840 Potencia: 40W Flujo lumínico: 4000lm Temp. Color: 4000K Dimensiones: 603mm x 603mm x 46mm
	Luminaria adhesiva LED Marca y Modelo: LUMENAC Trend Potencia: 24W Flujo lumínico: 1800lm Temp. Color: 4000K Dimensiones: H 19mm - Ø 295mm
	Luminaria colgante LED Marca y Modelo: BAEL STAR PRO 150 L90 Potencia: 150W Flujo lumínico: 24000lm Temp. Color: 4000K Dimensiones: H 160mm - Ø 330mm
	Luminaria barra adosable LED Marca y Modelo: LUMENAC Marea LED 220/850 Potencia: 40W Flujo lumínico: 4000lm Temp. Color: 4000K Dimensiones: 1270mm x 150mm x 94mm
	Luminaria barra emergencia Marca y Modelo: MACROLED EML-90 Potencia: 5,3W Temp. Color: 6500K Dimensiones: 450mm x 55mm x 30mm
	Cartel Salida de emergencia LED Marca y Modelo: LUCCIOLA EM.35S Autonomía: 90min~ Dimensiones: 330mm x 150mm
	Luminaria Exterior Marca y Modelo: MACROLED EFL-50 Potencia: 50W Temp. Color: 6500K
	Equipo tipo Split inverter F/C 3000frig.
	Equipo Piso techo (en existencia).

REFERENCIAS	
	Tablero Principal
	Tablero Seccional
	Caja de paso de PVC de embutir 16x18x80 [mm]
	Canalización Datos PVC Ø22 [mm] Salvo indicación en contrario
	Canalización Tomas PVC Ø22 [mm] Salvo indicación en contrario
	Canalización AA. PVC Ø22 [mm] Salvo indicación en contrario
	Canalización Iluminación PVC Ø22 [mm] Salvo indicación en contrario
	(TUG) Tomacorrientes común de 10 [A] con descarga a tierra.
	Tomacorrientes de 10 [A] para usos especiales
	Cámara de inspección - Datos
	Caño subterráneo datos
	Caño subterráneo potencia
	Cámara de inspección para Potencia 60x60 [cm] con fondo absorbente
	Caja de Paso de PVC
	Caja de Paso de PVC Aire Acondicionado
	Motores producción
	Bandeja porta cables Potencia 100x50 [mm]
	Zocaloducto de PVC 100x50 [mm]
	Caja octogonal con gancho de centro montada en cielorraso
	Llave de punto
	Llave de 2 puntos
	Centro de Iluminación
	Puesto de trabajo: 4 tomas comunes y 2xRJ45
	(PAT) Unión equipotencial a hierro de estructura
	Caja de paso de PVC de embutir de 16x18x80mm
	Bobina Electroválvulas

Aclaración:  
La documentación técnica que consta en la presente planimetría debe interpretarse que es a título ilustrativo (encontrándose la misma a nivel de ante-proyecto), y en ningún caso dará derecho a la Contratista a reclamos si fueran incompletos o erróneos, debiendo la misma realizar sus propias estimaciones y cálculos de toda la instalación para formular su oferta.

UNIVERSIDAD NACIONAL DEL LITORAL  
PROGRAMA DE PLANIFICACION EDILICIA

OBRA: <b>NUEVA PLANTA DE ALIMENTOS NUTRITIVOS UNL. CU. SEC. EXTENSIÓN UNIVERSITARIA</b>	Expte: REC-1167531-23
PLANO: <b>INSTALACIÓN ELÉCTRICA 02-IL PA</b>	Fecha: Julio 2023
	Escala: 1:75
El proyecto cumple con la Ley N° 22.431; Decreto 914/97 y Art. 1° de la Ley N° 25.573	Plano: 17



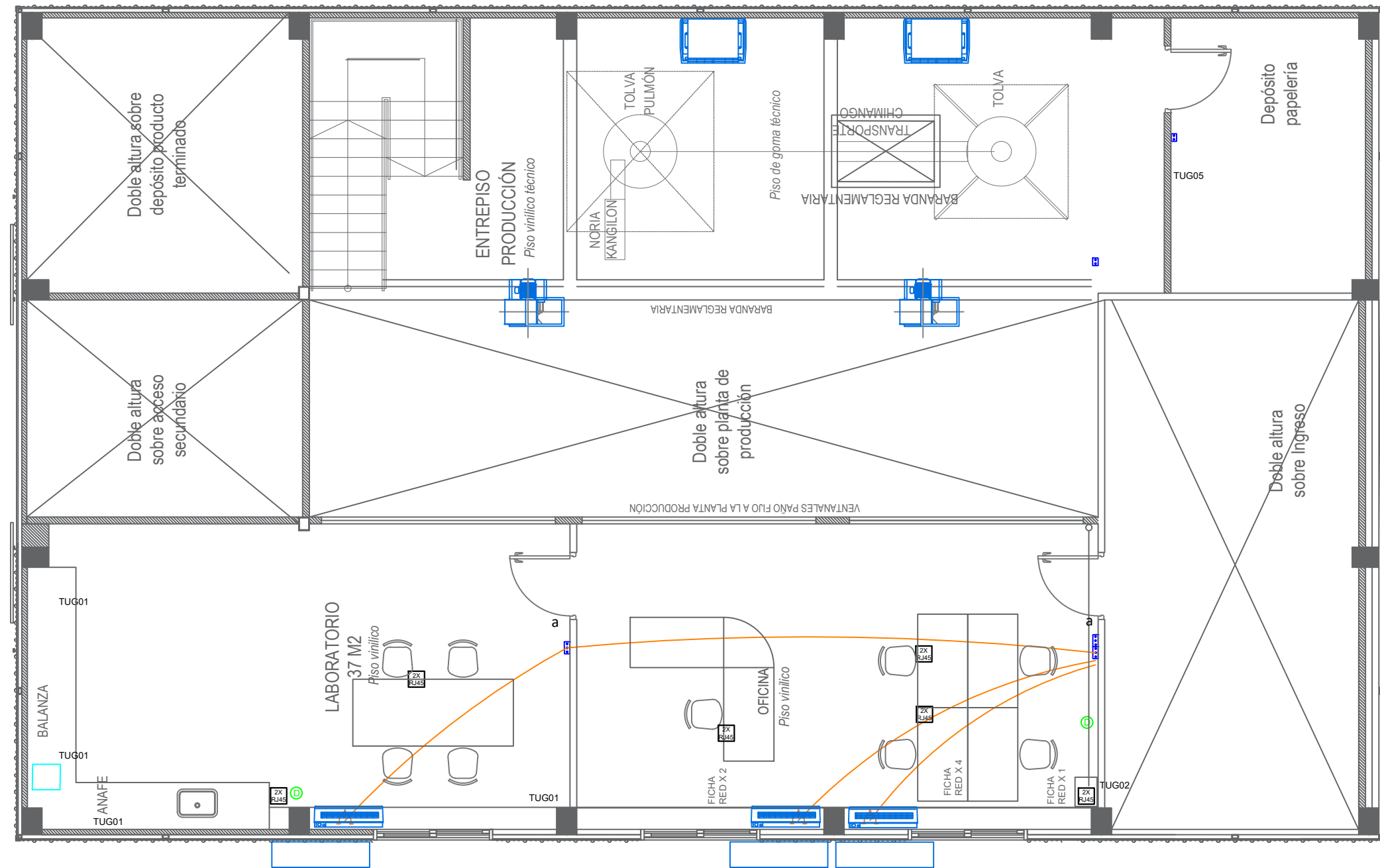
Aclaración:  
 La documentación técnica que consta en la presente planimetría debe interpretarse que es a título ilustrativo (encontrándose la misma a nivel de ante-proyecto), y en ningún caso dará derecho a la Contratista a reclamos si fueran incompletos o erróneos, debiendo la misma realizar sus propias estimaciones y cálculos de toda la instalación para formular su oferta.

REFERENCIAS	
	Luminaria panel Adosable LED Marca y Modelo: LUMENAC Blacklight 40/840 Potencia: 40W Flujo lumínico: 4000lm Temp. Color: 4000K Dimensiones: 603mm x 603mm x 46mm
	Luminaria adosable LED Marca y Modelo: LUMENAC Trend Potencia: 24W Flujo lumínico: 1800lm Temp. Color: 4000K Dimensiones: H 19mm - ø 295mm
	Luminaria colgante LED Marca y Modelo: BAEL STAR PRO 150 L90 Potencia: 150W Flujo lumínico: 24000lm Temp. Color: 4000K Dimensiones: H 160mm - ø 330mm
	Luminaria barra adosable LED Marca y Modelo: LUMENAC Marea Led 220/850 Potencia: 40W Flujo lumínico: 4000lm Temp. Color: 4000K Dimensiones: 1270mm x 150mm x 94mm
	Luminaria barra emergencia Marca y Modelo: MACROLED EML-90 Potencia: 5,3W Temp. Color: 6500K Dimensiones: 450mm x 55mm x 30mm
	Cartel Salida de emergencia LED Marca y Modelo: LUCCIOLA EM.35S Autonomía: 90min~ Dimensiones: 330mm x 150mm
	Luminaria Exterior Marca y Modelo: MACROLED EFL-50 Potencia: 50W Temp. Color: 6500K
	Equipo tipo Split inverter F/C 3000frig.
	Equipo Piso techo (en existencia).

REFERENCIAS	
	Tablero Principal
	Tablero Seccional
	Caja de paso de PVC de embutir 16x18x80 [mm]
	Canalización Datos PVC ø22 [mm] Salvo indicación en contrario
	Canalización Tomas PVC ø22 [mm] Salvo indicación en contrario
	Canalización A.A. PVC ø22 [mm] Salvo indicación en contrario
	Canalización Iluminación PVC ø22 [mm] Salvo indicación en contrario
	(TUG) Tomacorrientes común de 10 [A] con descarga a tierra.
	Tomacorrientes de 10 [A] para usos especiales
	Cámara de inspección - Datos
	Caño subterráneo datos
	Caño subterráneo potencia
	Cámara de inspección para Potencia 60x60 [cm] con fondo absorbente
	Caja de Paso de PVC
	Caja de Paso de PVC Aire Acondicionado
	Motores producción
	Bandeja porta cables Potencia 100x50 [mm]
	Zocaloducto de PVC 100x50 [mm]
	Caja octogonal con gancho de centro montada en cielorraso
	Llave de punto
	Llave de 2 puntos
	Centro de Iluminación
	Puesto de trabajo: 4 tomas comunes y 2xRJ45
	Unión equipotencial a hierro de estructura
	Caja de paso de PVC de embutir de 16x18x80mm
	Bobina Electroválvulas

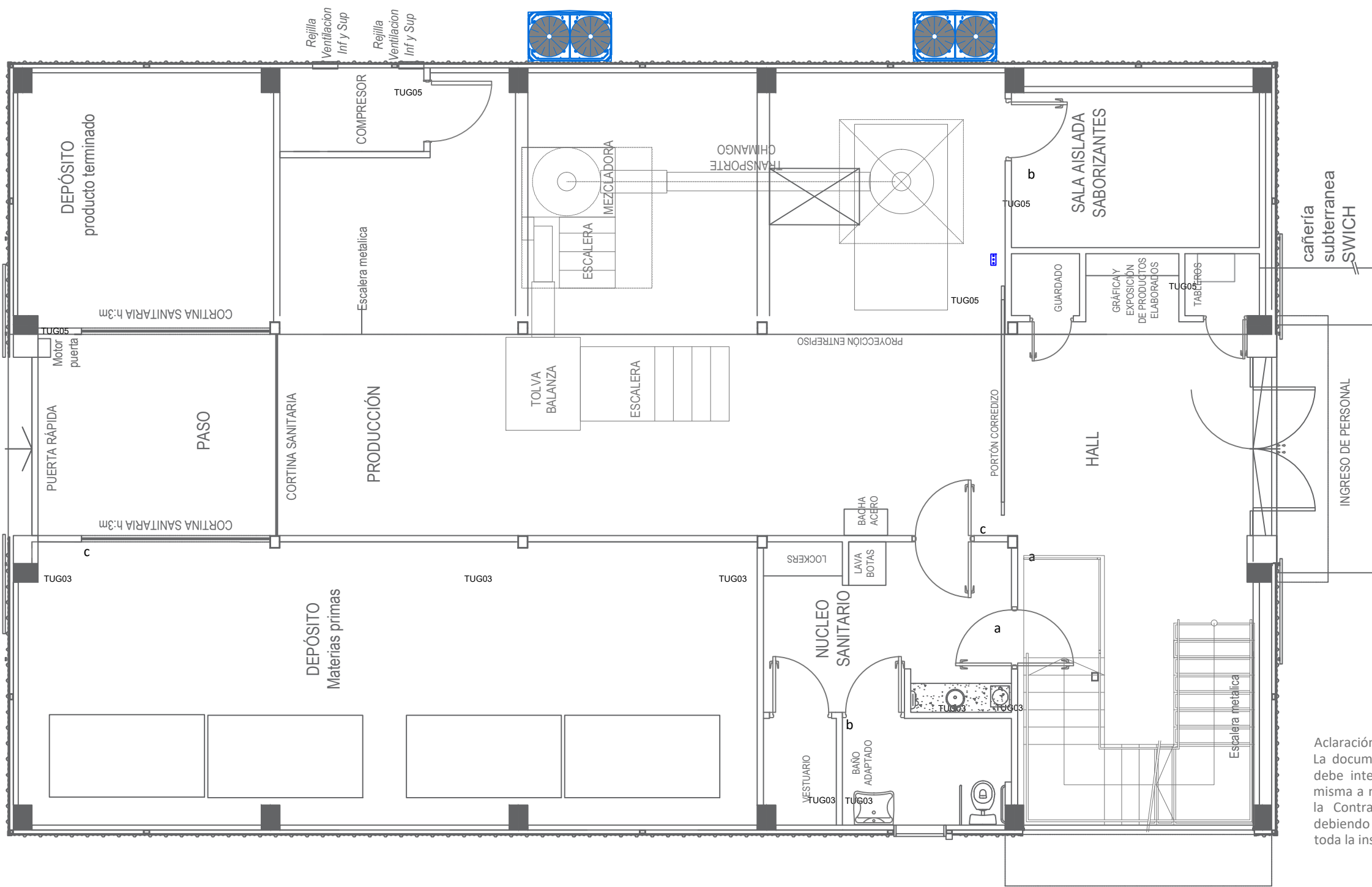
<b>UNIVERSIDAD NACIONAL DEL LITORAL</b> PROGRAMA DE PLANIFICACION EDILICIA	
OBRA: <b>NUEVA PLANTA DE ALIMENTOS NUTRITIVOS UNL. CU. SEC. EXTENSIÓN UNIVERSITARIA</b>	Expte: REC-1167531-23
PLANO: <b>INSTALACIÓN ELÉCTRICA 03-TGU</b>	Fecha: Julio 2023
	Escala: 1:75
	Plano: 18
El proyecto cumple con la Ley N° 22.431; Decreto 914/97 y Art. 1° de la Ley N° 25.573	





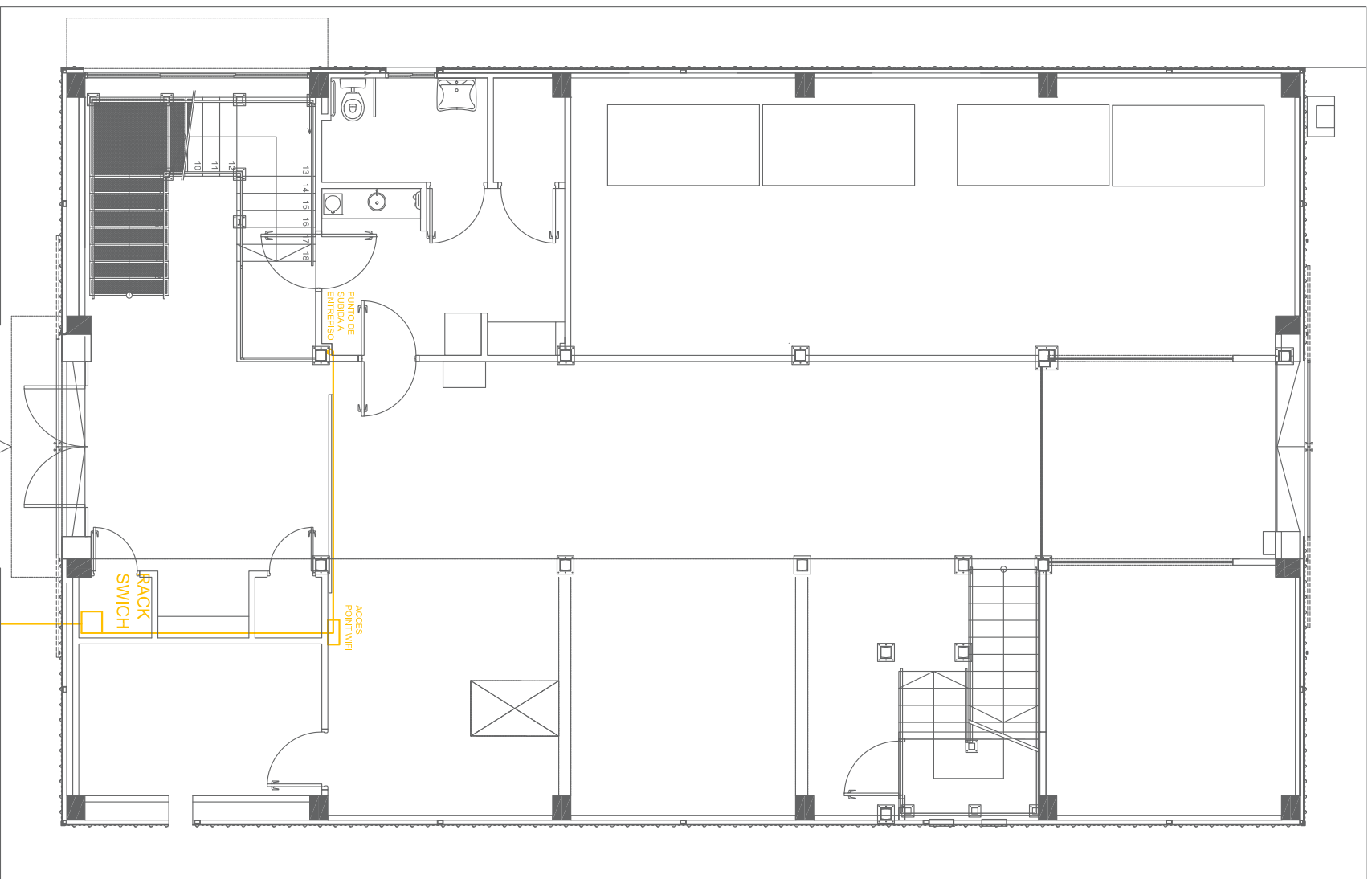
REFERENCIAS	
	Luminaria panel Adosable LED Marca y Modelo: LUMENAC Blacklight 40/840 Potencia: 40W Flujo lumínico: 4000lm Temp. Color: 4000K Dimensiones: 603mm x 603mm x 46mm
	Luminaria adosable LED Marca y Modelo: LUMENAC Trend Potencia: 24W Flujo lumínico: 1800lm Temp. Color: 4000K Dimensiones: H 19mm - Ø 295mm
	Luminaria colgante LED Marca y Modelo: BAE STAR PRO 150 L90 Potencia: 150W Flujo lumínico: 24000lm Temp. Color: 4000K Dimensiones: H 160mm - Ø 330mm
	Luminaria barra adosable LED Marca y Modelo: LUMENAC Marea Led 220/850 Potencia: 40W Flujo lumínico: 4000lm Temp. Color: 4000K Dimensiones: 1270mm x 150mm x 94mm
	Luminaria barra emergencia Marca y Modelo: MACROLED EML-90 Potencia: 5,3W Temp. Color: 6500K Dimensiones: 450mm x 55mm x 30mm
	Cartel Salida de emergencia LED Marca y Modelo: LUCCIOLA EM.35S Autonomía: 90min~ Dimensiones: 330mm x 150mm
	Luminaria Exterior Marca y Modelo: MACROLED EFL-50 Potencia: 50W Temp. Color: 6500K
	Equipo tipo Split inverter F/C 3000frig.
	Equipo Piso techo (en existencia).

REFERENCIAS	
	Tablero Principal
	Tablero Seccional
	Caja de paso de PVC de embutir 16x18x80 [mm]
	Canalización Datos PVC Ø22 [mm] Salvo indicación en contrario
	Canalización Tomas PVC Ø22 [mm] Salvo indicación en contrario
	Canalización A.A. PVC Ø22 [mm] Salvo indicación en contrario
	Canalización Iluminación PVC Ø22 [mm] Salvo indicación en contrario
	(TUG) Tomacorrientes común de 10 [A] con descarga a tierra.
	Tomacorrientes de 10 [A] para usos especiales
	Cámara de inspección - Datos
	Caño subterráneo datos
	Caño subterráneo potencia
	Cámara de inspección para Potencia 60x60 [cm] con fondo absorbente
	Caja de Paso de PVC
	Caja de Paso de PVC Aire Acondicionado
	Motores producción
	Bandeja porta cables Potencia 100x50 [mm]
	Zocaloducto de PVC 100x50 [mm]
	Caja octogonal con gancho de centro montada en cielorraso
	Llave de punto
	Llave de 2 puntos
	Centro de Iluminación
	Puesto de trabajo: 4 tomas comunes y 2xRJ45
	Unión equipotencial a hierro de estructura
	Caja de paso de PVC de embutir de 16x18x80mm
	Bobina Electroválvulas



Aclaración:  
La documentación técnica que consta en la presente planimetría debe interpretarse que es a título ilustrativo (encontrándose la misma a nivel de ante-proyecto), y en ningún caso dará derecho a la Contratista a reclamos si fueran incompletos o erróneos, debiendo la misma realizar sus propias estimaciones y cálculos de toda la instalación para formular su oferta.

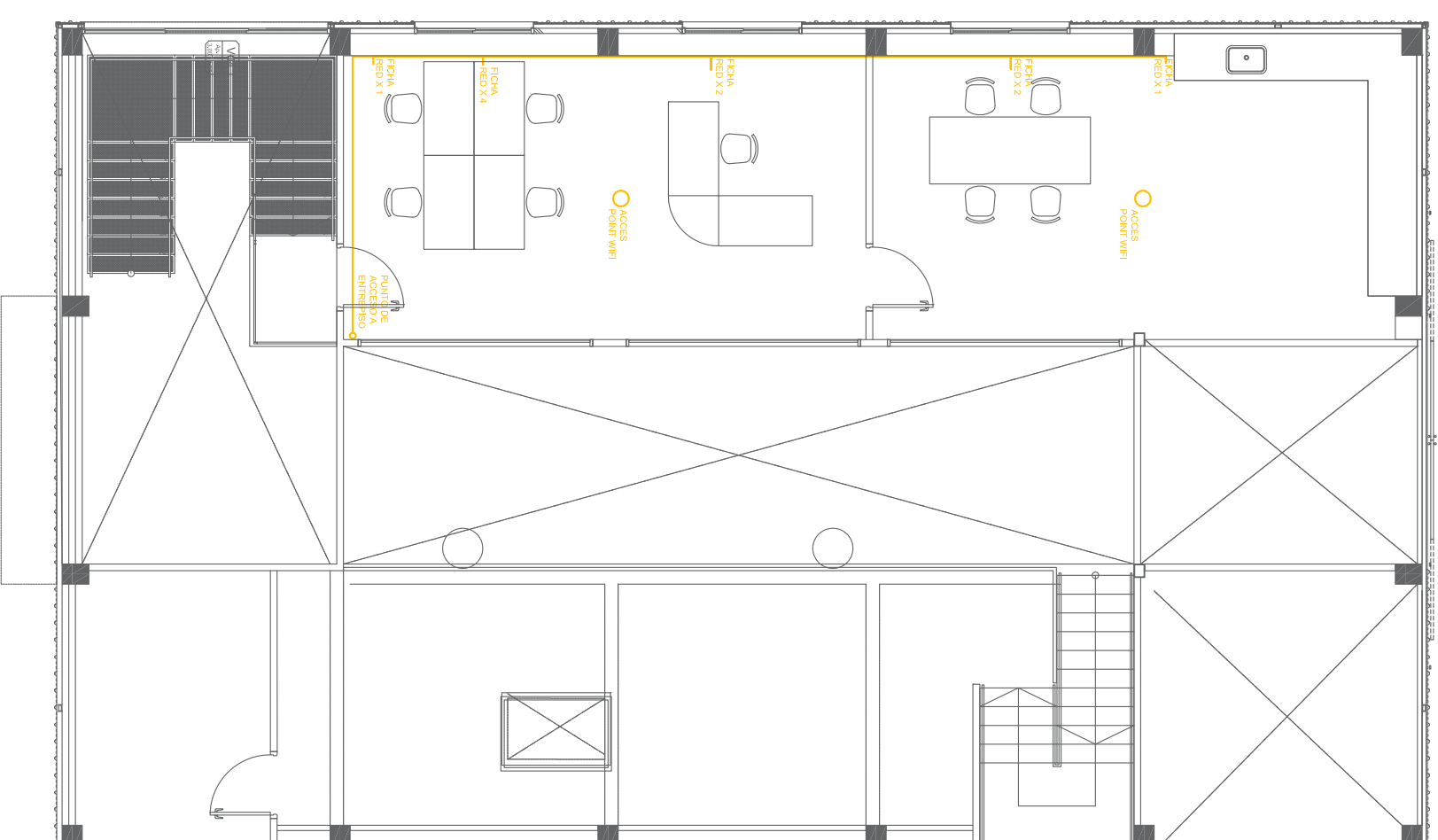
UNIVERSIDAD NACIONAL DEL LITORAL PROGRAMA DE PLANIFICACION EDILICIA	
OBRA: <b>NUEVA PLANTA DE ALIMENTOS NUTRITIVOS UNL. CU. SEC. EXTENSIÓN UNIVERSITARIA</b>	Expte: REC-1167531-23
PLANO: <b>INSTALACIÓN ELÉCTRICA 04-AA</b>	Fecha: Julio 2023
	Escala: 1:75
	Plano: 19
El proyecto cumple con la Ley N° 22.431; Decreto 914/97 y Art. 1° de la Ley N° 25.573	



Cámara existente

BITUBO subterráneo para fibra s/PETP para futuro cable fibra óptica - Nivel: -0.50 m NPT

Distancia total aproximada: 10 metros, desde cámara existente más cámara (Distancia a verificar en obra)



Nota: Todas las medidas deberán ser verificadas en obra

**UNIVERSIDAD NACIONAL DEL LITORAL**  
**PROGRAMA DE PLANIFICACION EDILICIA**

OBRA: **NUUEVA PLANTA DE ALIMENTOS NUTRITIVOS UNL. CU. SEC. EXTENSION UNIVERSITARIA**

Expte: REC-1167531-23

PLANO: **INSTALACION ELECTRICA 05-ESQUEMA RED**

Fecha: Julio 2023

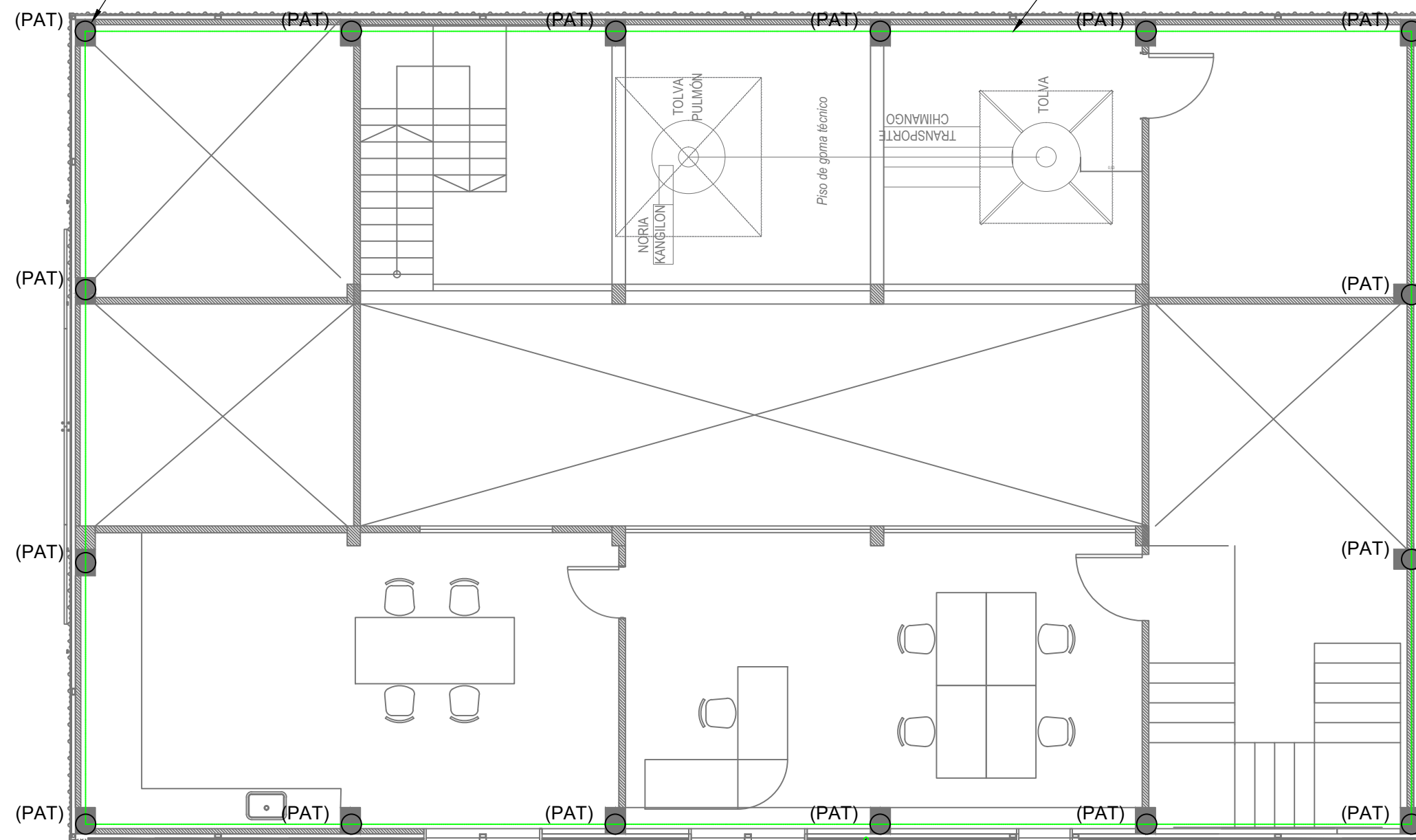
Escala: 1:100

El proyecto cumple con la Ley N° 22.431; Decreto 914/97 y Art. 1° de la Ley N° 25.573

Plano: 20

Unión equipotencial a hierro de estructura

Cable de Al desnudo de sección 50 [mm<sup>2</sup>] (PAT)



Bajada de sistema de captación de rayos.  
Al desnudo 50 mm<sup>2</sup>  
c/aisladores s/muro.  
En niveles 0-1 se coloca una protección mecánica con caño de HG Ø=1"

Al 1x50 mm<sup>2</sup> enterrado en contacto con terreno natural  
Equipotenciación de puestas a tierra

Cámara de fibrocemento 600x600x600 [mm] con marco y tapa para acometida de alim.

Jabalina lisa 3/4"x3000 [mm] (PAT)

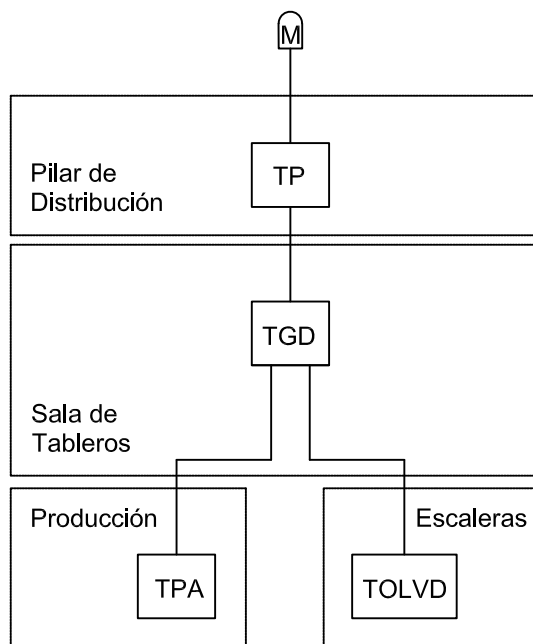
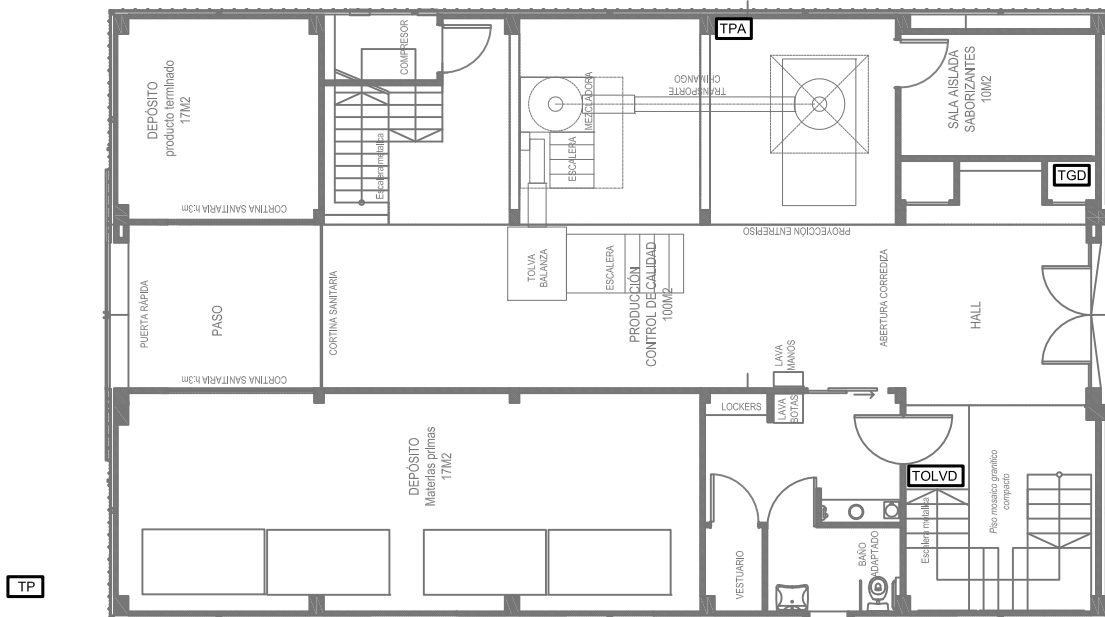
REFERENCIAS	
	Luminaria panel Adosable LED Marca y Modelo: LUMENAC Blacklight 40/840 Potencia: 40W Flujo lumínico: 4000lm Temp. Color: 4000K Dimensiones: 603mm x 603mm x 46mm
	Luminaria adosable LED Marca y Modelo: LUMENAC Trend Potencia: 24W Flujo lumínico: 1800lm Temp. Color: 4000K Dimensiones: H 19mm - ø 295mm
	Luminaria colgante LED Marca y Modelo: BAEI STAR PRO 150 L90 Potencia: 150W Flujo lumínico: 24000lm Temp. Color: 4000K Dimensiones: H 160mm - ø 330mm
	Luminaria barra adosable LED Marca y Modelo: LUMENAC Marea Led 220/850 Potencia: 40W Flujo lumínico: 4000lm Temp. Color: 4000K Dimensiones: 1270mm x 150mm x 94mm
	Luminaria barra emergencia Marca y Modelo: MACROLED EML-90 Potencia: 5,3W Temp. Color: 6500K Dimensiones: 450mm x 55mm x 30mm
	Cartel Salida de emergencia LED Marca y Modelo: LUCCIOLA EM.35S Autonomía: 90min~ Dimensiones: 330mm x 150mm
	Luminaria Exterior Marca y Modelo: MACROLED EFL-50 Potencia: 50W Temp. Color: 6500K
	Equipo tipo Split inverter F/C 3000frig.
	Equipo Piso techo (en existencia).

REFERENCIAS	
	Tablero Principal
	Tablero Seccional
	Caja de paso de PVC de embutir 16x18x80 [mm]
	Canalización Datos PVC ø22 [mm] Salvo indicación en contrario
	Canalización Tomas PVC ø22 [mm] Salvo indicación en contrario
	Canalización A.A. PVC ø22 [mm] Salvo indicación en contrario
	Canalización Iluminación PVC ø22 [mm] Salvo indicación en contrario
	(TUG) Tomacorrientes común de 10 [A] con descarga a tierra.
	Tomacorrientes de 10 [A] para usos especiales
	Cámara de inspección - Datos
	Caño subterráneo datos
	Caño subterráneo potencia
	Cámara de inspección para Potencia 60x60 [cm] con fondo absorbente
	Caja de Paso de PVC
	Caja de Paso de PVC Aire Acondicionado
	Motores producción
	Bandeja porta cables Potencia 100x50 [mm]
	Zocalo de PVC 100x50 [mm]
	Caja octogonal con gancho de centro montada en cielorraso
	Llave de punto
	Llave de 2 puntos
	Centro de Iluminación
	Puesto de trabajo: 4 tomas comunes y 2xRJ45
	(PAT) Unión equipotencial a hierro de estructura
	Caja de paso de PVC de embutir de 16x18x80mm
	Bobina Electroválvulas

Aclaración:  
La documentación técnica que consta en la presente planimetría debe interpretarse que es a título ilustrativo (encontrándose la misma a nivel de ante-proyecto), y en ningún caso dará derecho a la Contratista a reclamos si fueran incompletos o erróneos, debiendo la misma realizar sus propias estimaciones y cálculos de toda la instalación para formular su oferta.

UNIVERSIDAD NACIONAL DEL LITORAL PROGRAMA DE PLANIFICACION EDILICIA	
OBRA: <b>NUEVA PLANTA DE ALIMENTOS NUTRITIVOS UNL. CU. SEC. EXTENSIÓN UNIVERSITARIA</b>	Expte: REC-1167531-23
PLANO: INSTALACIÓN ELÉCTRICA 06-SPCR	Fecha: Julio 2023
	Escala: 1:75
	Plano: 21

El proyecto cumple con la Ley N° 22.431; Decreto 914/97 y Art. 1° de la Ley N° 25.573



**Referencias:**

- M: Pilar Medidor EPE
- TP: Tablero Principal
- TGD: Tablero General Distribución
- TPA: Tablero Planta Alimenticia
- TOLVD: Tablero Oficinas Laboratorio Vestuario Depósito

Nota: Todas las medidas deberán ser verificadas en obra

**UNIVERSIDAD NACIONAL DEL LITORAL**  
PROGRAMA DE PLANIFICACION EDILICIA

OBRA: **NUEVA PLANTA DE ALIMENTOS NUTRITIVOS UNL. CU. SEC. EXTENSIÓN UNIVERSITARIA**

Expte: REC-1167531-23

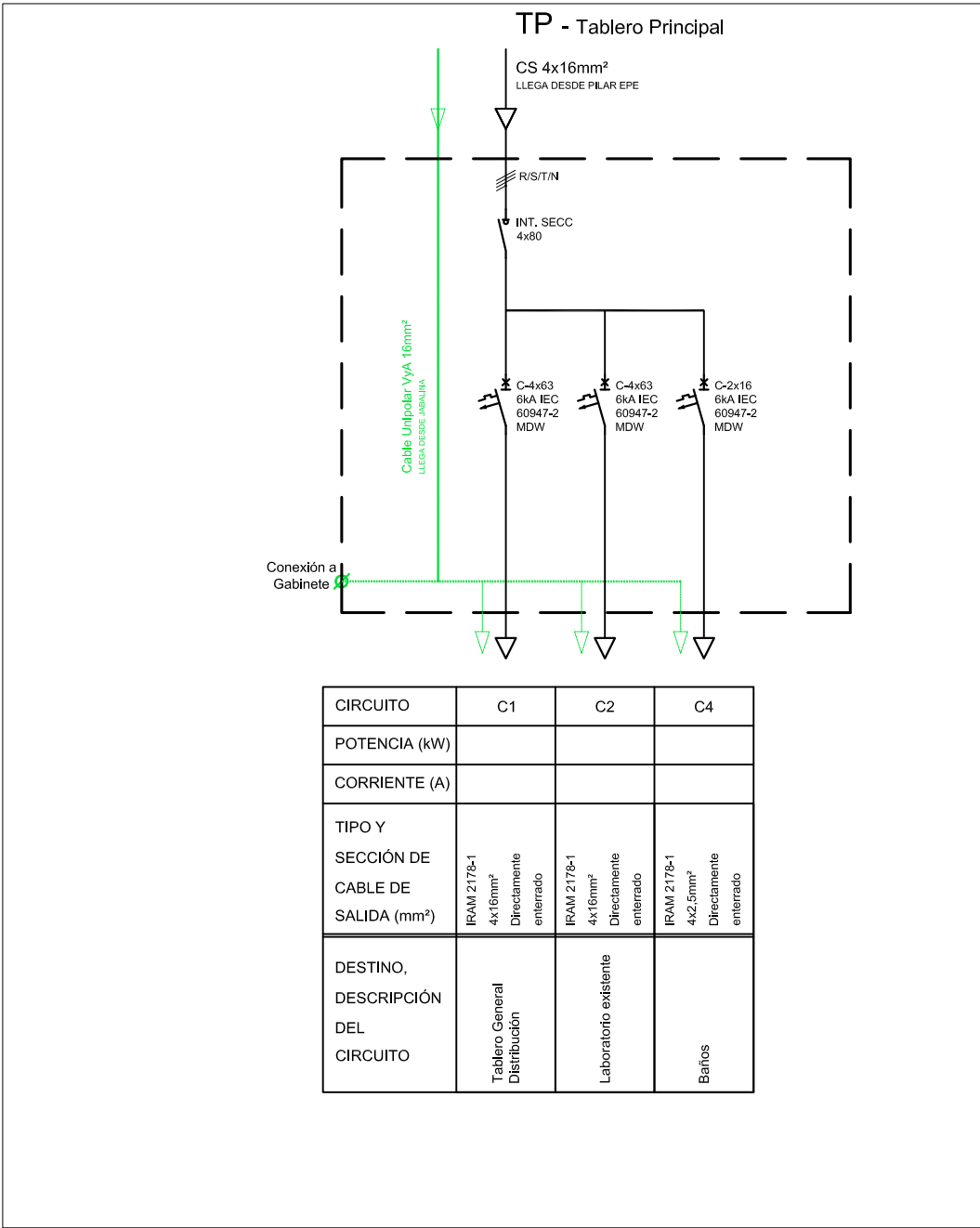
PLANO: **INSTALACIÓN ELÉCTRICA 07-ESQUEMA TABLEROS**

Fecha: Julio 2023

Escala: 1:75

El proyecto cumple con la Ley N° 22.431; Decreto 914/97 y Art. 1° de la Ley N° 25.573

Plano: **22**



**Aclaración:**

La documentación técnica que consta en la presente planimetría debe interpretarse que es a título ilustrativo (encontrándose la misma a nivel de ante-proyecto), y en ningún caso dará derecho a la Contratista a reclamos si fueran incompletos o erróneos, debiendo la misma realizar sus propias estimaciones y cálculos de toda la instalación para formular su oferta.

**UNIVERSIDAD NACIONAL DEL LITORAL**  
PROGRAMA DE PLANIFICACION EDILICIA

OBRA: **NUEVA PLANTA DE ALIMENTOS NUTRITIVOS UNL. CU. SEC. EXTENSIÓN UNIVERSITARIA**

Expte: REC-1167531-23

PLANO: **INSTALACIÓN ELÉCTRICA - TABLERO PRINCIPAL**

Fecha: Julio 2023

Escala: 1:75

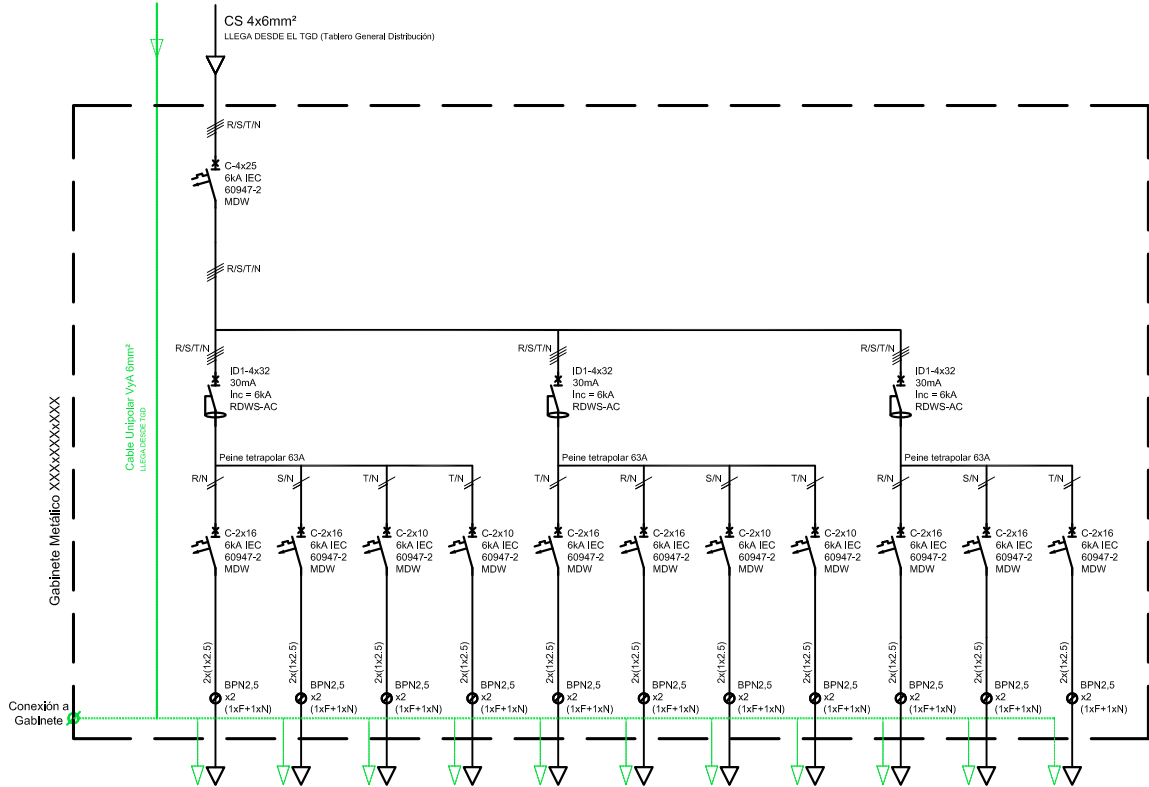
El proyecto cumple con la Ley N° 22.431; Decreto 914/97 y Art. 1° de la Ley N° 25.573

Plano: **23**





### TOLVD - Tablero Oficinas Laboratorio Vestuarios y Depósito



CIRCUITO	TUG02	TUG01	IL02	IL01	TUG03	IL03	EME01	RES	TUE01	TUE02	TU03
POTENCIA (kW)	0,92	1,00	0,24	0,24	0,50	0,24	40	-	1,10	1,10	1,10
CORRIENTE (A)	4,4	4,3	1,1	1,1	2,6	1	0,5	-	6,2	6,2	6,2
TIPO Y SECCIÓN DE CABLE DE SALIDA (mm²)	Uñip. IRAM NI 247-3 (ex. 2183) 3x2,5mm² en Caucho PVC 22mm	Uñip. IRAM NI 247-3 (ex. 2183) 3x2,5mm² en Caucho PVC 22mm	Uñip. IRAM NI 247-3 (ex. 2183) 3x1,5mm² en Caucho PVC 22mm	Uñip. IRAM NI 247-3 (ex. 2183) 3x1,5mm² en Caucho PVC 22mm	Uñip. IRAM NI 247-3 (ex. 2183) 3x2,5mm² en Caucho PVC 22mm	Uñip. IRAM NI 247-3 (ex. 2183) 3x1,5mm² en Caucho PVC 22mm	Uñip. IRAM NI 247-3 (ex. 2183) 3x1,5mm² en Caucho PVC 22mm		Uñip. IRAM NI 247-3 (ex. 2183) 3x2,5mm² en Caucho PVC 22mm	Uñip. IRAM NI 247-3 (ex. 2183) 3x2,5mm² en Caucho PVC 22mm	Uñip. IRAM NI 247-3 (ex. 2183) 3x2,5mm² en Caucho PVC 22mm
DESTINO, DESCRIPCIÓN DEL CIRCUITO	Tomacorrientes de usos generales Oficina	Tomacorrientes de usos generales Laboratorio	Iluminación Oficina	Iluminación Laboratorio	Tomacorrientes de usos generales Vestuario y Depósito Materias primas	Iluminación Vestuario y Depósito Materias Primas	Luz Emergencia	Reserva equipada	Aire acondicionado Oficina	Aire Acondicionado Oficina	Aire Acondicionado Laboratorio

#### Aclaración:

La documentación técnica que consta en la presente planimetría debe interpretarse que es a título ilustrativo (encontrándose la misma a nivel de ante-proyecto), y en ningún caso dará derecho a la Contratista a reclamos si fueran incompletos o erróneos, debiendo la misma realizar sus propias estimaciones y cálculos de toda la instalación para formular su oferta.

### UNIVERSIDAD NACIONAL DEL LITORAL PROGRAMA DE PLANIFICACION EDILICIA

OBRA: **NUEVA PLANTA DE ALIMENTOS NUTRITIVOS UNL. CU. SEC. EXTENSIÓN UNIVERSITARIA**

Expte:REC-1167531-23

PLANO: **INSTALACIÓN ELÉCTRICA - TABLERO TOLVD**

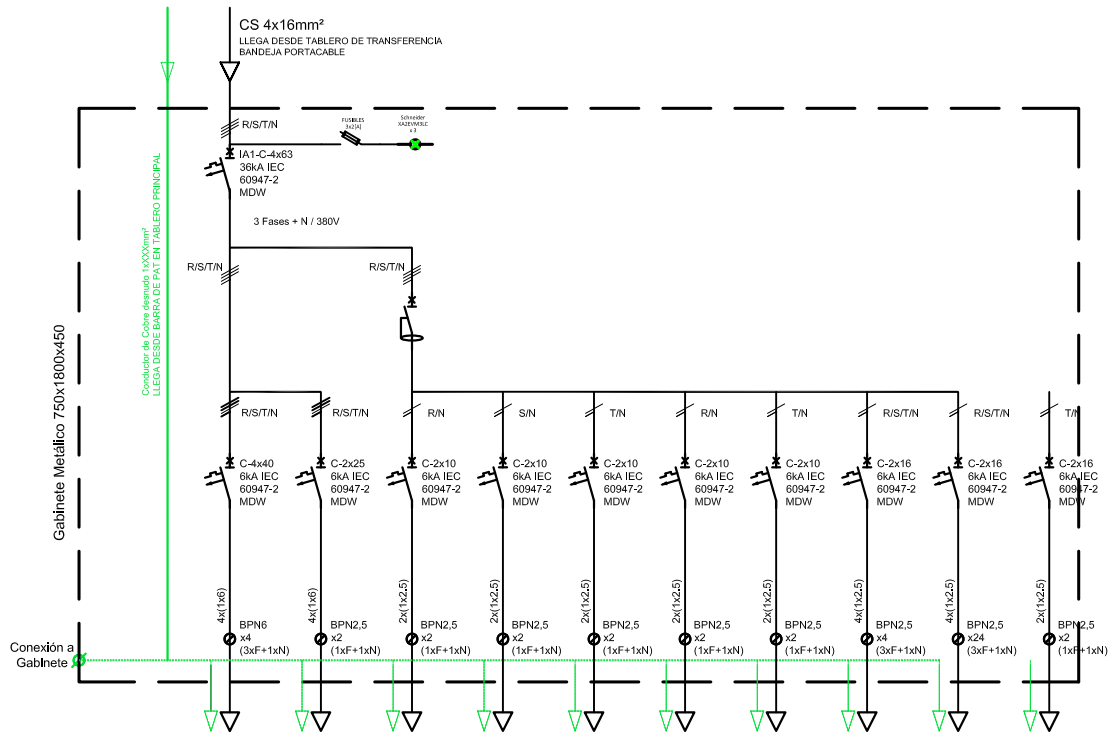
Fecha: Julio 2023

El proyecto cumple con la Ley N° 22.431; Decreto 914/97 y Art. 1° de la Ley N° 25.573

Escala: 1:75

Plano: **25**

### TGD - Tablero General Distribución



CIRCUITO	CS01	CS02	IL05	IL06	IL07	IL08	EME01	AA01	AA02	TUG06
POTENCIA (kW)	-	-	0,10	0,880	0,880	0,400	240	6600	6600	450
CORRIENTE (A)	-	-	0,50	4	3,9	1,70	1,1	11,20	11,20	2,30
TIPO Y SECCIÓN DE CABLE DE SALIDA (mm²)	IRAM 2175-1 4x10mm² en Caño PVC 40mm	IRAM 2175-1 4x6mm² en Caño PVC 32mm	Unip. IRAM NM 247-3 (ex 2183) 3x1,5mm² en Caño PVC 22mm	Unip. IRAM NM 247-3 (ex 2183) 3x1,5mm² en Caño PVC 22mm	Unip. IRAMNM 247-3 (ex 2183) 3x2,5mm² en Caño PVC 22mm	Unip. IRAMNM 247-3 (ex 2183) 3x2,5mm² en Caño PVC 22mm	Unip. IRAM NM 247-3 (ex 2183) 3x1,5mm² en Caño PVC 22mm	Unip. IRAM 2175-1 5x2,5mm² en Caño PVC 22mm	Unip. IRAM 2175-1 5x2,5mm² en Caño PVC 22mm	Unip. IRAM NM 247-3 (ex 2183) 3x2,5mm² en Caño PVC 22mm
DESTINO, DESCRIPCIÓN DEL CIRCUITO	Tablero Seccional Producción	Tablero Seccional OLV	Iluminación Sala de Tableros, guardado, subzonariles, papelería, hall Ingreso	Iluminación Producción	Iluminación compresor, depósito	Iluminación exterior	Iluminación de emergencia, canal de salida	Aire Acondicionado Producción	Aire Acondicionado Producción	Tomacorrientes de usos generales

#### Aclaración:

La documentación técnica que consta en la presente planimetría debe interpretarse que es a título ilustrativo (encontrándose la misma a nivel de ante-proyecto), y en ningún caso dará derecho a la Contratista a reclamos si fueran incompletos o erróneos, debiendo la misma realizar sus propias estimaciones y cálculos de toda la instalación para formular su oferta.

### UNIVERSIDAD NACIONAL DEL LITORAL PROGRAMA DE PLANIFICACION EDILICIA

OBRA: **NUEVA PLANTA DE ALIMENTOS NUTRITIVOS UNL. CU. SEC. EXTENSIÓN UNIVERSITARIA**

Expte:REC-1167531-23

PLANO: **INSTALACIÓN ELÉCTRICA - TABLERO TGD**

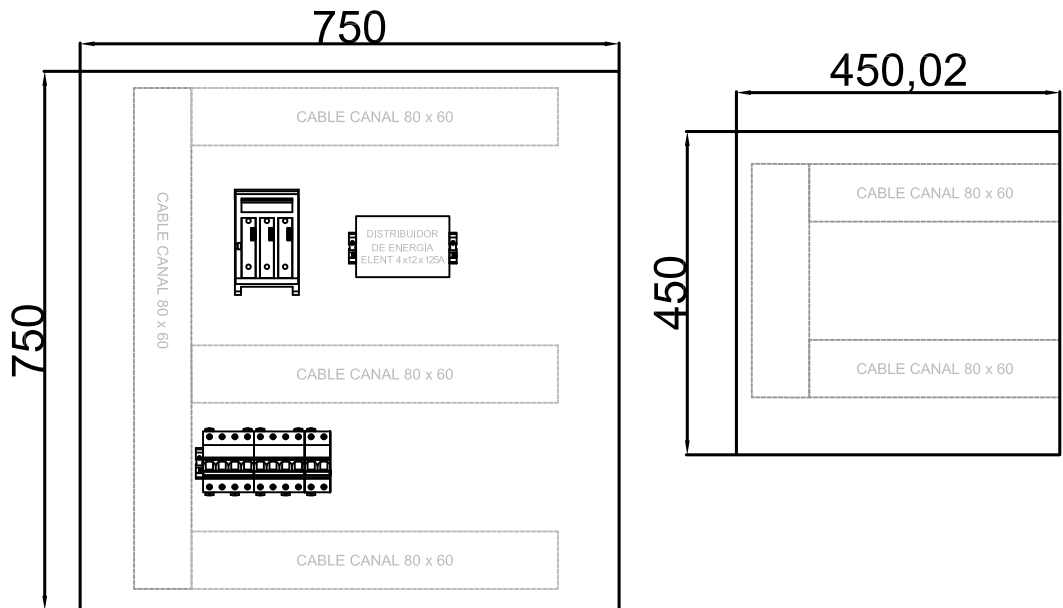
Fecha: Julio 2023

Escala: 1:75

El proyecto cumple con la Ley N° 22.431; Decreto 914/97 y Art. 1° de la Ley N° 25.573

Plano: **26**



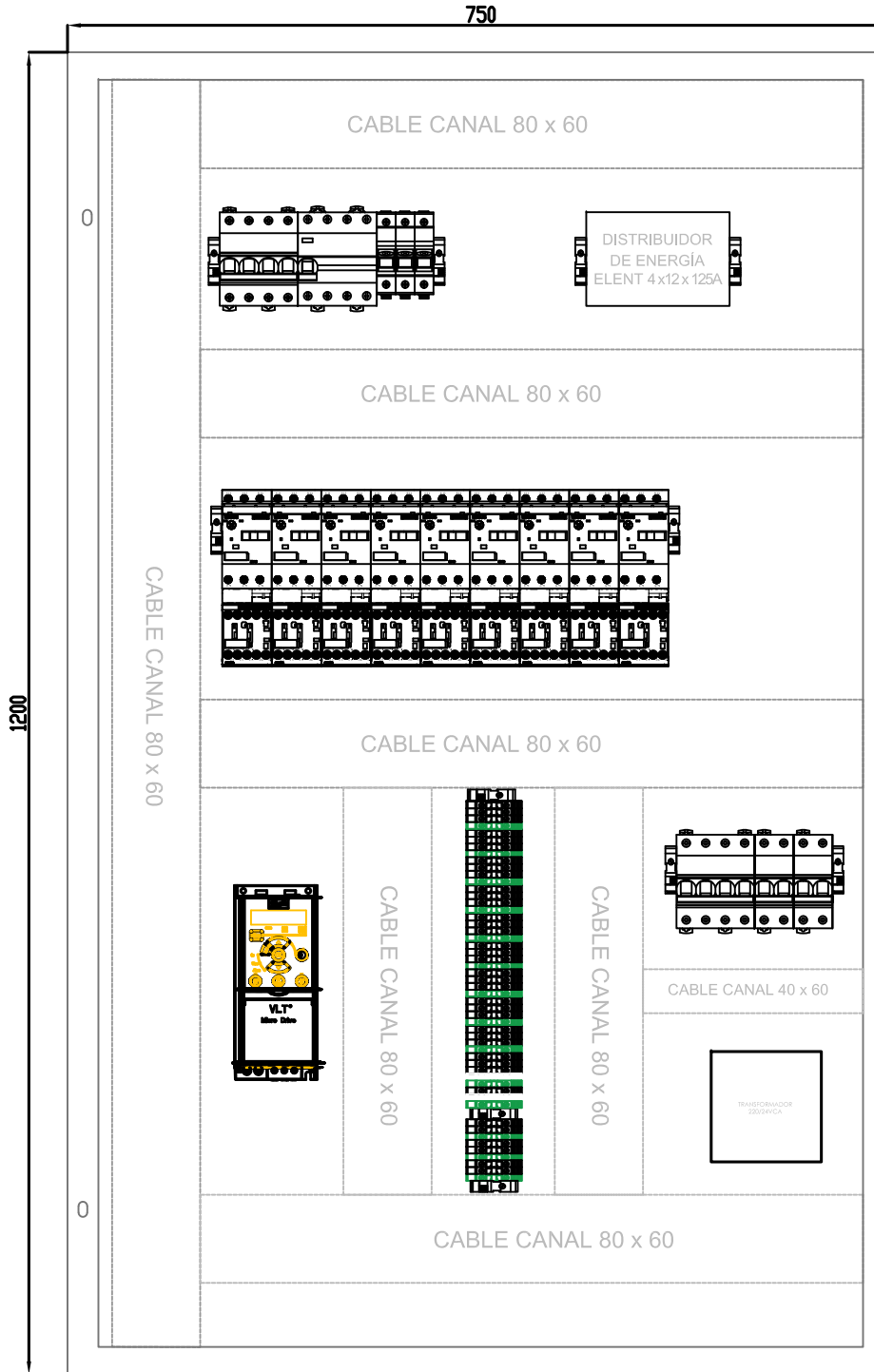
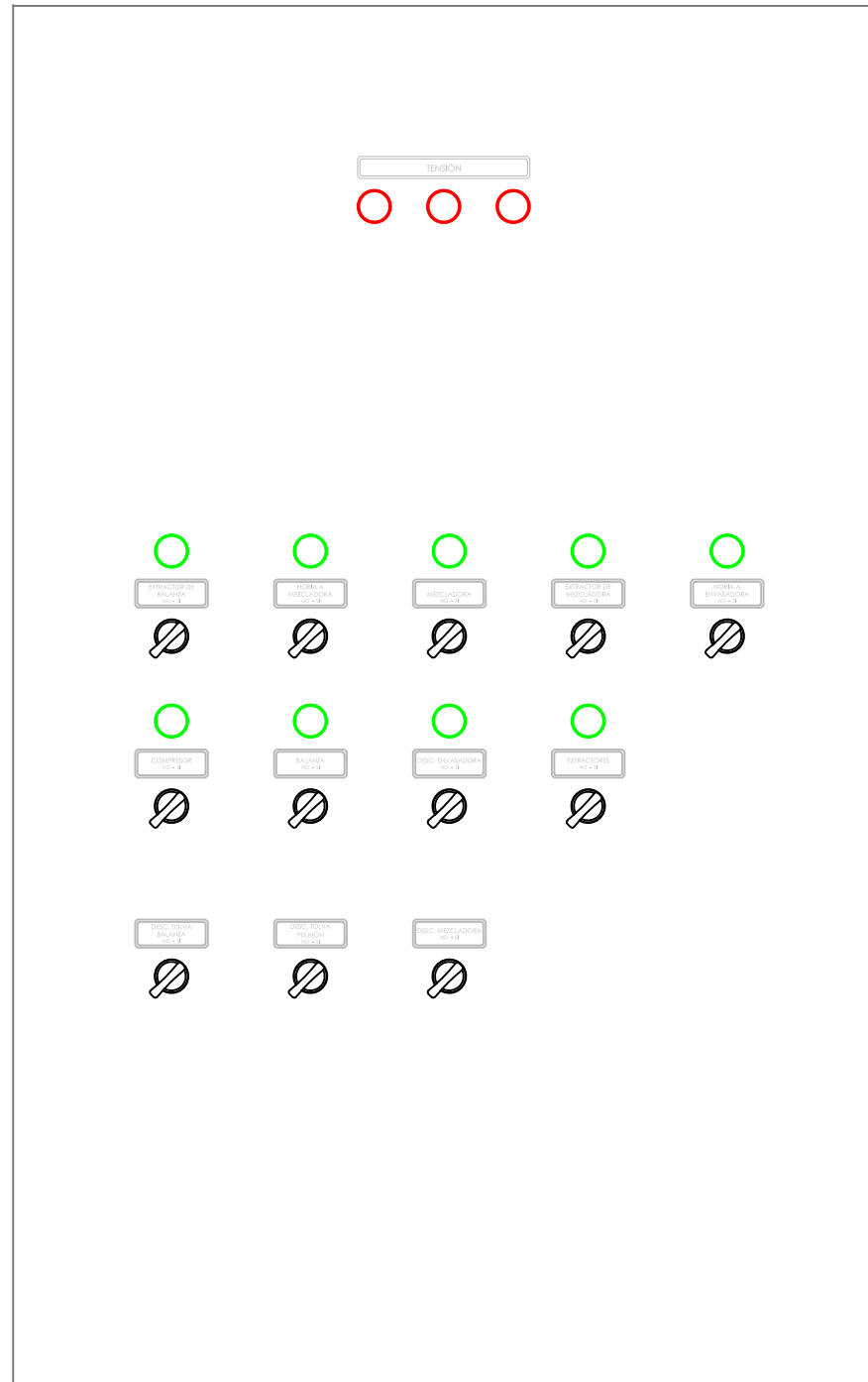


**Aclaración:**

La documentación técnica que consta en la presente planimetría debe interpretarse que es a título ilustrativo (encontrándose la misma a nivel de ante-proyecto), y en ningún caso dará derecho a la Contratista a reclamos si fueran incompletos o erróneos, debiendo la misma realizar sus propias estimaciones y cálculos de toda la instalación para formular su oferta.

**UNIVERSIDAD NACIONAL DEL LITORAL**  
PROGRAMA DE PLANIFICACION EDILICIA

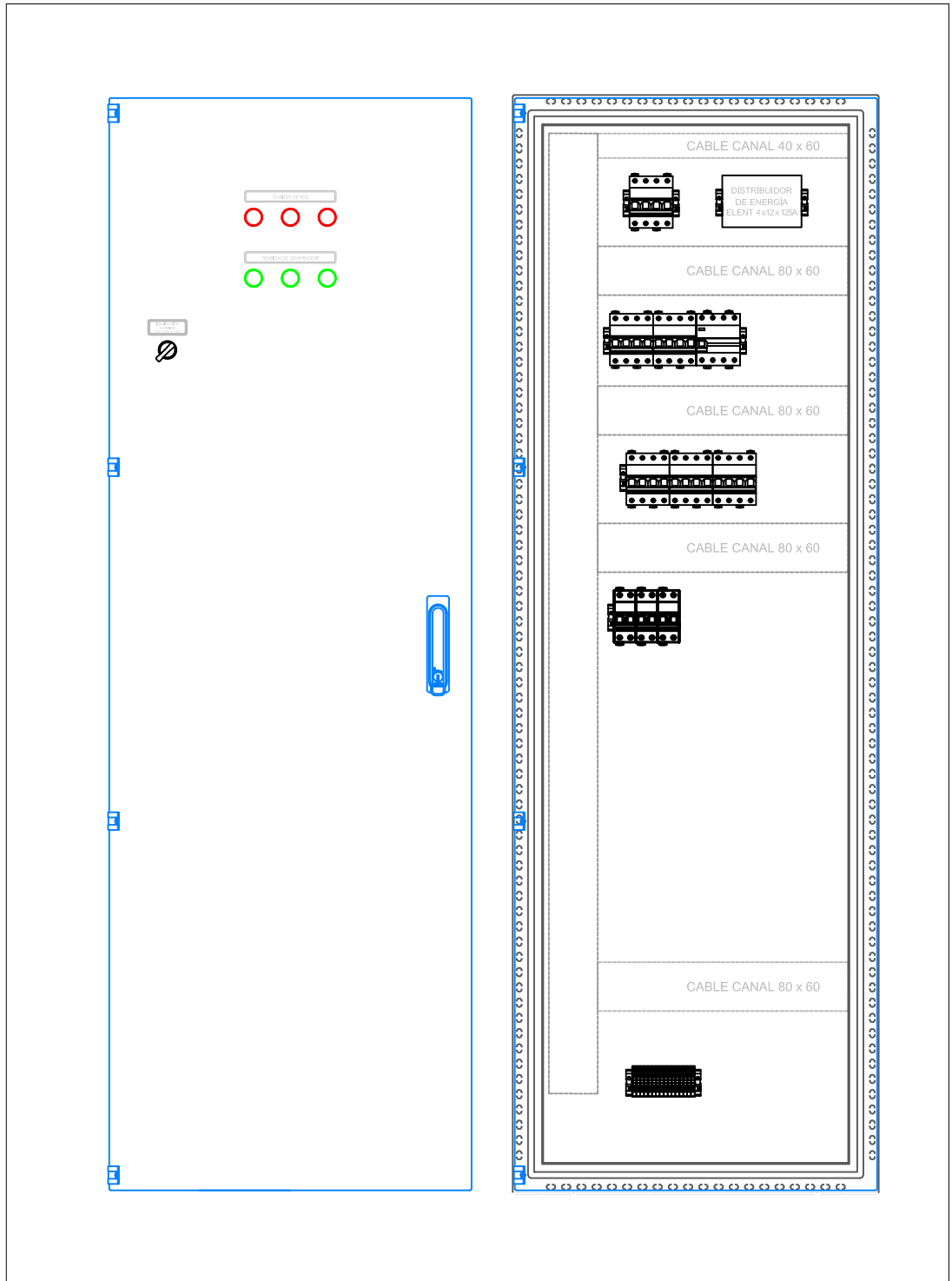
OBRA: <b>NUEVA PLANTA DE ALIMENTOS NUTRITIVOS UNL. CU. SEC. EXTENSIÓN UNIVERSITARIA</b>	Expte: REC-1167531-23
PLANO: <b>INSTALACIÓN ELÉCTRICA - TABLERO PRINCIPAL</b>	Fecha: Julio 2023
El proyecto cumple con la Ley N° 22.431; Decreto 914/97 y Art. 1° de la Ley N° 25.573	Escala: 1:75
	Plano: <b>27</b>



**Aclaración:**

La documentación técnica que consta en la presente planimetría debe interpretarse que es a título ilustrativo (encontrándose la misma a nivel de ante-proyecto), y en ningún caso dará derecho a la Contratista a reclamos si fueran incompletos o erróneos, debiendo la misma realizar sus propias estimaciones y cálculos de toda la instalación para formular su oferta.

<b>UNIVERSIDAD NACIONAL DEL LITORAL</b>	
<b>PROGRAMA DE PLANIFICACION EDILICIA</b>	
OBRA: <b>NUEVA PLANTA DE ALIMENTOS NUTRITIVOS UNL. CU. SEC. EXTENSIÓN UNIVERSITARIA</b>	Expte:REC-1167531-23
PLANO: <b>INSTALACIÓN ELÉCTRICA - TABLERO PROCESO</b>	Fecha: Julio 2023
	Escala: 1:75
	Plano: <b>28</b>
El proyecto cumple con la Ley N° 22.431; Decreto 914/97 y Art. 1° de la Ley N° 25.573	



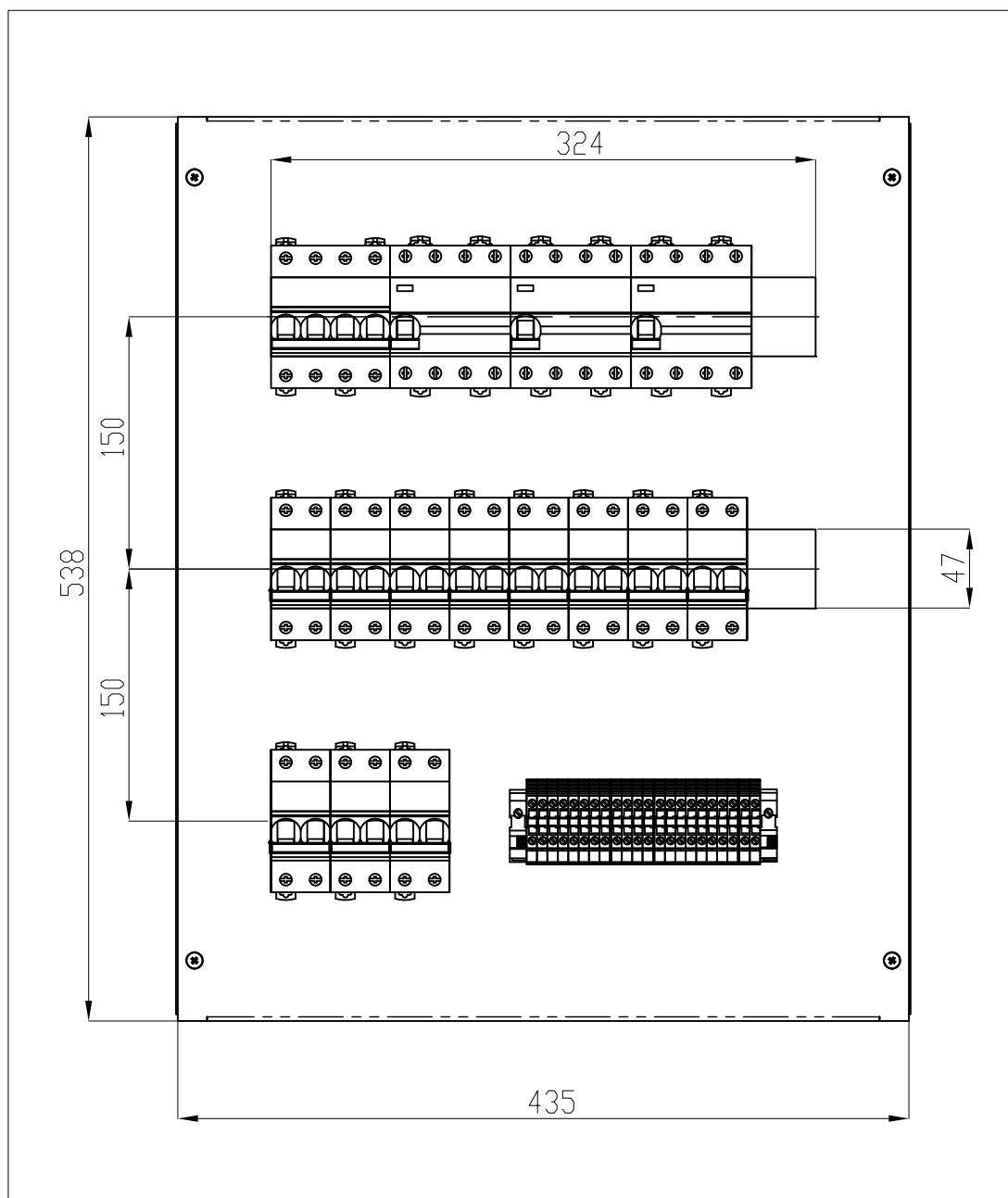
**Aclaración:**

La documentación técnica que consta en la presente planimetría debe interpretarse que es a título ilustrativo (encontrándose la misma a nivel de ante-proyecto), y en ningún caso dará derecho a la Contratista a reclamos si fueran incompletos o erróneos, debiendo la misma realizar sus propias estimaciones y cálculos de toda la instalación para formular su oferta.

**UNIVERSIDAD NACIONAL DEL LITORAL**  
PROGRAMA DE PLANIFICACION EDILICIA

OBRA: <b>NUEVA PLANTA DE ALIMENTOS NUTRITIVOS UNL. CU. SEC. EXTENSIÓN UNIVERSITARIA</b>	Expte: REC-1167531-23
PLANO: <b>INSTALACIÓN ELÉCTRICA - TABLERO TGD</b>	Fecha: Julio 2023
El proyecto cumple con la Ley N° 22.431; Decreto 914/97 y Art. 1° de la Ley N° 25.573	Escala: 1:75
	Plano: <b>29</b>





**Aclaración:**

La documentación técnica que consta en la presente planimetría debe interpretarse que es a título ilustrativo (encontrándose la misma a nivel de ante-proyecto), y en ningún caso dará derecho a la Contratista a reclamos si fueran incompletos o erróneos, debiendo la misma realizar sus propias estimaciones y cálculos de toda la instalación para formular su oferta.

**UNIVERSIDAD NACIONAL DEL LITORAL**  
**PROGRAMA DE PLANIFICACION EDILICIA**

OBRA: <b>NUEVA PLANTA DE ALIMENTOS NUTRITIVOS UNL. CU. SEC. EXTENSIÓN UNIVERSITARIA</b>	Expte: REC-1167531-23
PLANO: <b>INSTALACIÓN ELÉCTRICA - TABLERO OLVD</b>	Fecha: Julio 2023
El proyecto cumple con la Ley N° 22.431; Decreto 914/97 y Art. 1° de la Ley N° 25.573	Escala: 1:75
	Plano: <b>30</b>