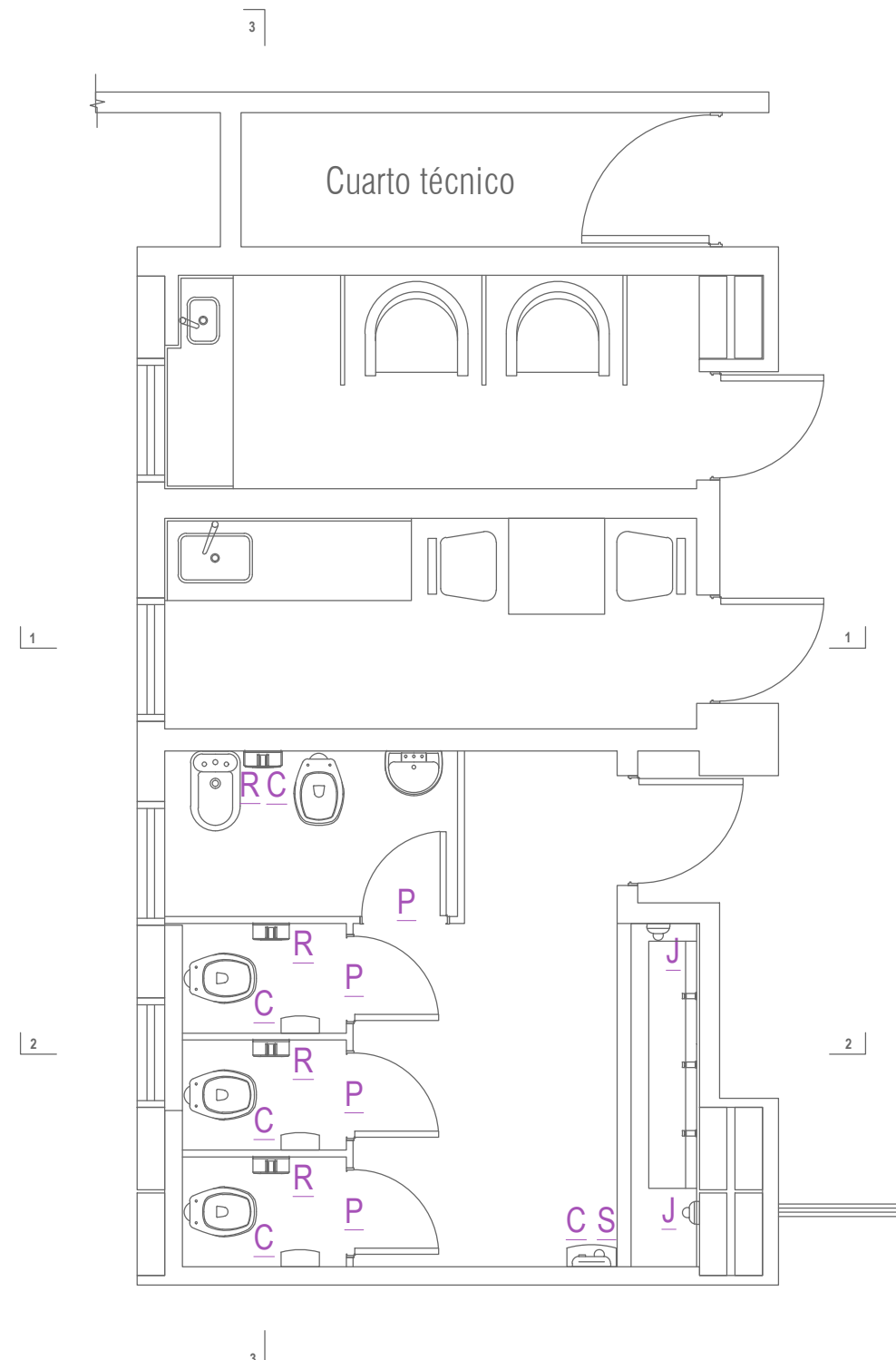


> ESQUEMA INST. ELECTRICA



> ARTEFACTOS

REFERENCIAS INST. ELECTRICA

- CENTRO / ARTEFACTO TIPO A
- CENTRO / ARTEFACTO TIPO B
- TOMACORRIENTE
- LLAVE ENCENDIDO
- SENSOR DE MOVIMIENTOS
- TABLERO
- A** UBICACION DE TABLERO . PUNTO DE SUMINISTRO PARA EL NUEVO TABLERO EN INTERIOR SANITARIOS
- B** NUEVOS SANITARIOS

REFERENCIAS DISTRIBUCION DE ARTEFACTOS

- R** DISPENSADOR DE PAPEL HIGIENICO ACERO INOXIDABLE
- C** CESTO DE BASURA ACERO INOXIDABLE
- S** SECADOR DE MANOS ELÉCTRICO DE ACERO INOXIDABLE
- J** DISPENSER DE JABÓN ACERO INOXIDABLE
- P** PERCHA ACERO INOXIDABLE. IRAN EN LAS PUERTAS DE LOS BOX

NOTA: TODAS LAS MEDIDAS SE VERIFICARAN EN OBRA

UNIVERSIDAD NACIONAL DEL LITORAL
DIRECCION DE OBRAS Y SERVICIOS CENTRALIZADOS

PROGRAMA DE PLANIFICACION EDILICIA

OBRA: PROGRAMA DE OBRAS COMPLEMENTARIAS - REFUNCIONALIZACION NUCLEOS DE SERVICIOS - FCJS y FADU-FHUC

PLANO: INST.ELÉCTRICA // DISTRIBUCIÓN DE ARTEFACTOS - Nivel: 1º PISO



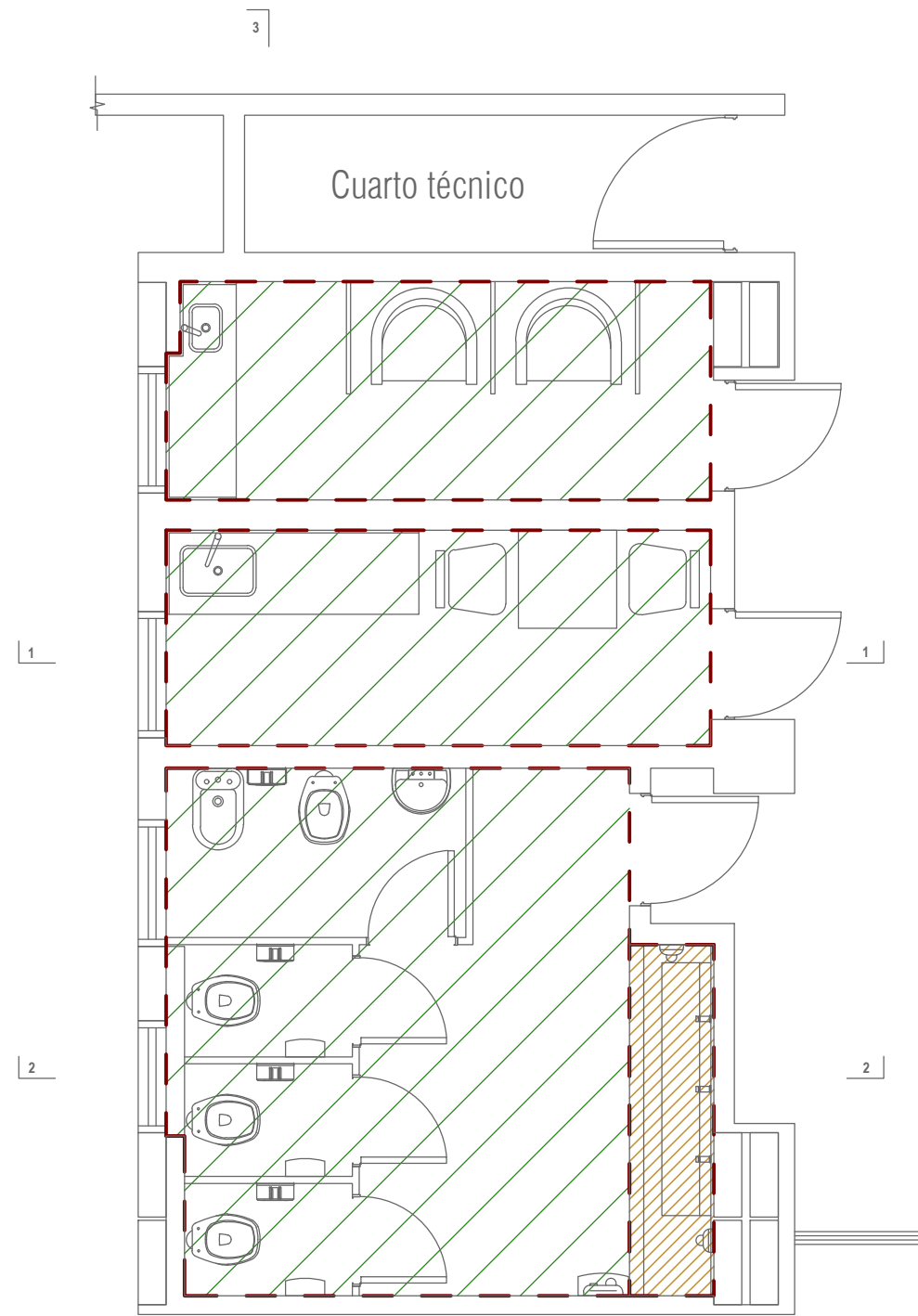
EXPEDIENTE N° REC-1096695-22

FECHA

NOVIEMBRE 21




ESCALA

1:50



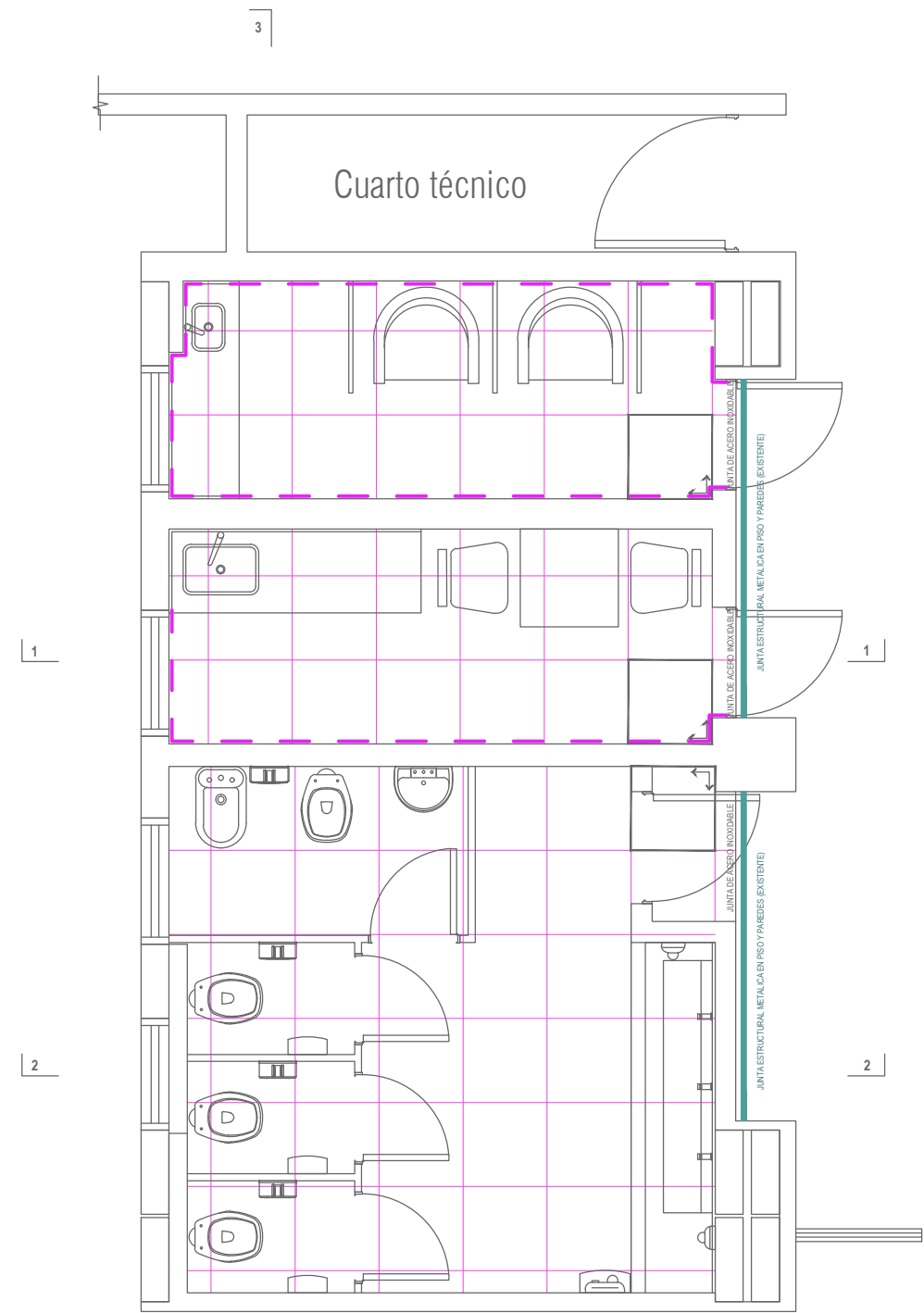
> PLANTA DE CIELORRASOS

REFERENCIAS CIELORRASOS

-  CIELORRASO DE PLACA DE YESO
-  CAJÓN DE PLACA DE YESO
-  BUÑA Z PERIMETRAL

REFERENCIAS PISOS

-  PISO PORCELANATO s/petp a colocar
-  JUNTA DE ACERO INOXIDABLE a colocar
-  JUNTA ESTRUCTURAL EXISTENTE
-  ZÓCALO - a colocar



> PLANTA DE PISOS

NOTA: TODAS LAS MEDIDAS SE VERIFICARAN EN OBRA

UNIVERSIDAD NACIONAL DEL LITORAL
DIRECCION DE OBRAS Y SERVICIOS CENTRALIZADOS

PROGRAMA DE PLANIFICACION EDILICIA

OBRA: PROGRAMA DE OBRAS COMPLEMENTARIAS - REFUNCIONALIZACION NUCLEOS DE SERVICIOS - FCJS y FADU-FHUC

PLANO: CIELORRASOS // PISOS - Nivel: 1º PISO



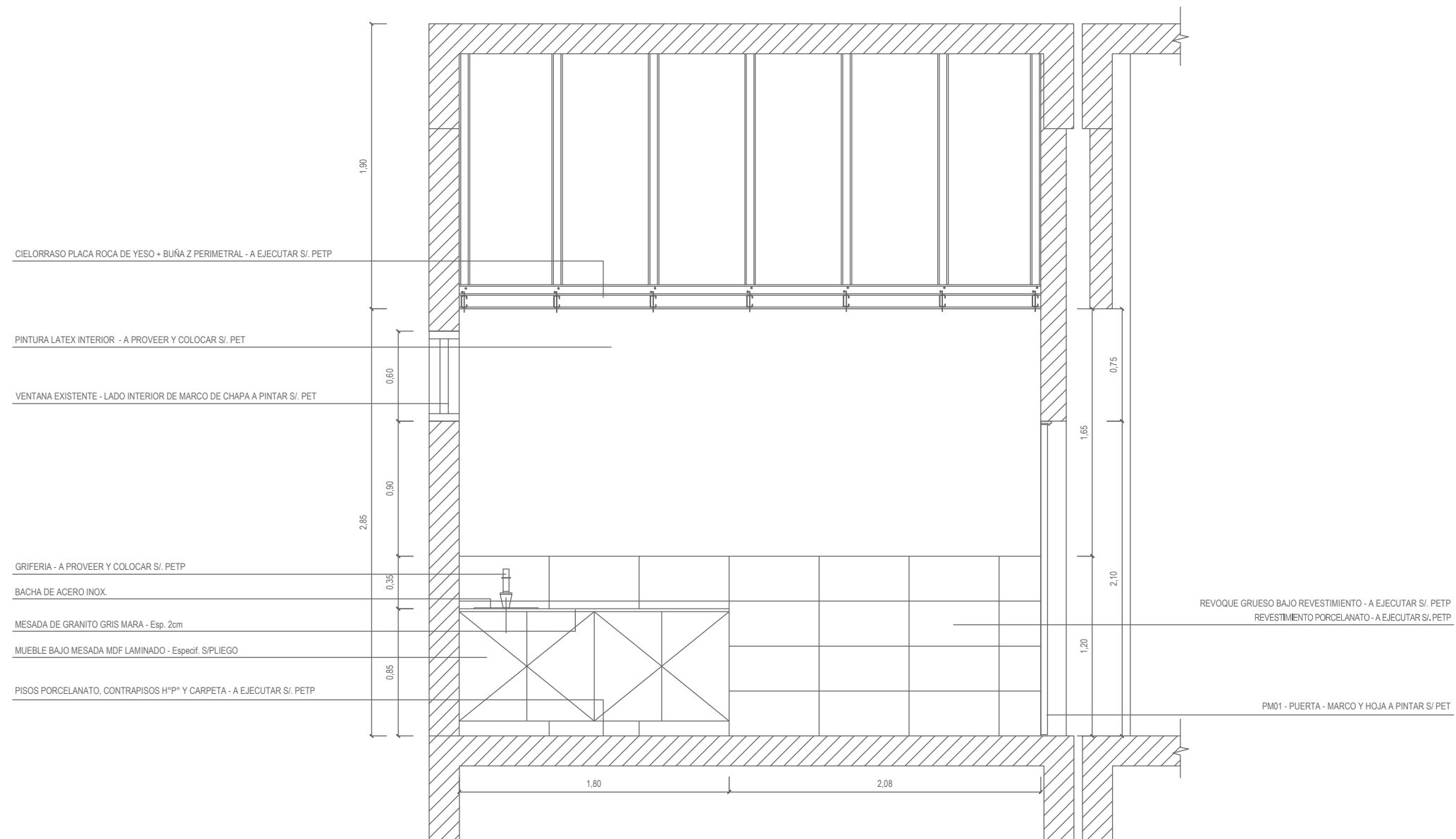
EXPEDIENTE N° REC-1096695-22

FECHA

NOVIEMBRE 21

ESCALA

1:50



> CORTE 1-1

NOTA: TODAS LAS MEDIDAS SE VERIFICARAN EN OBRA

UNIVERSIDAD NACIONAL DEL LITORAL
DIRECCION DE OBRAS Y SERVICIOS CENTRALIZADOS

PROGRAMA DE PLANIFICACION EDILICIA

OBRA: PROGRAMA DE OBRAS COMPLEMENTARIAS - REFUNCIONALIZACION NUCLEOS
DE SERVICIOS - FCJS y FADU-FHUC

PLANO: CORTE 1-1 - Nivel: 1° PISO

UNL

PPE

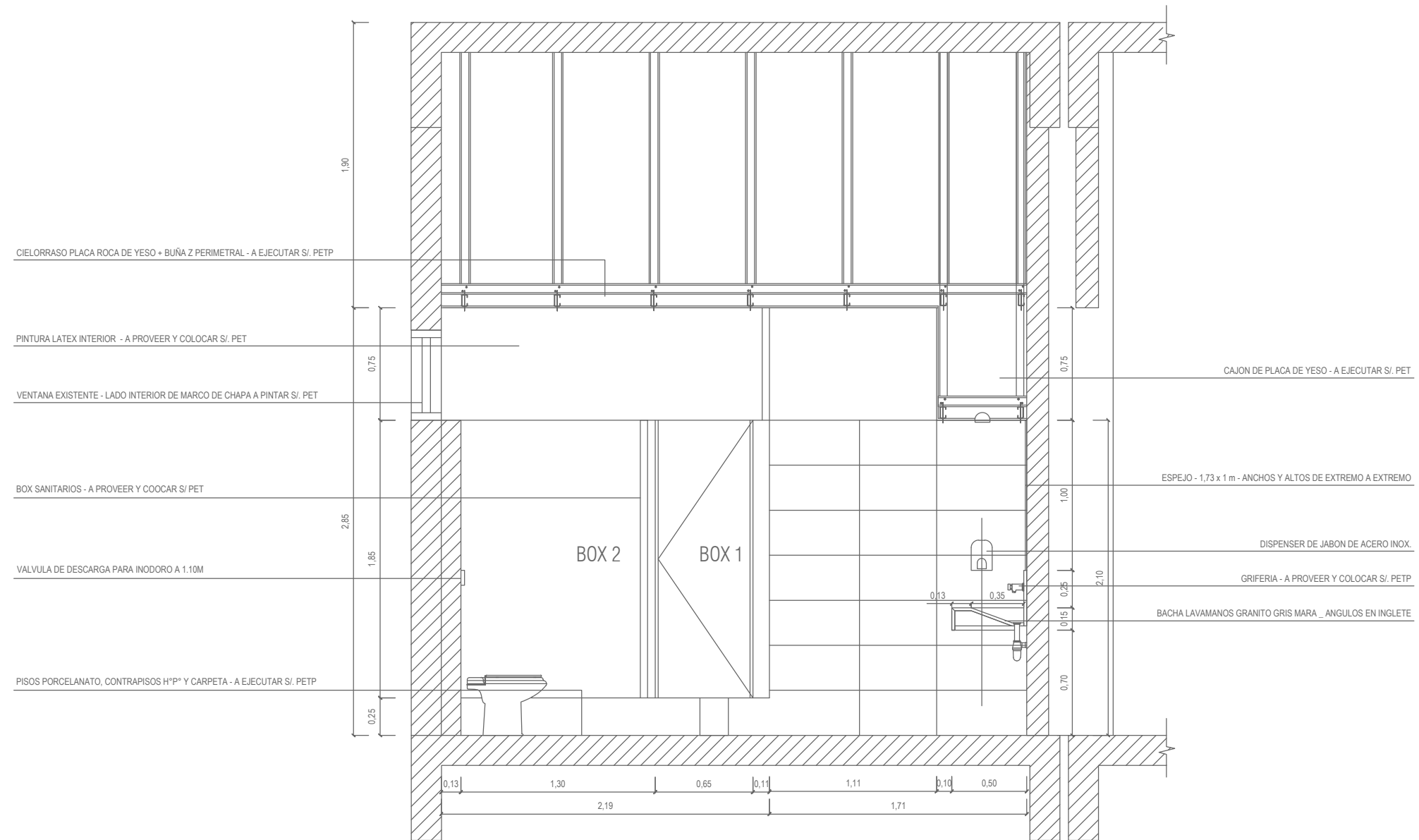
EXPEDIENTE N° REC-1096695-22

FECHA

NOVIEMBRE 21

ESCALA

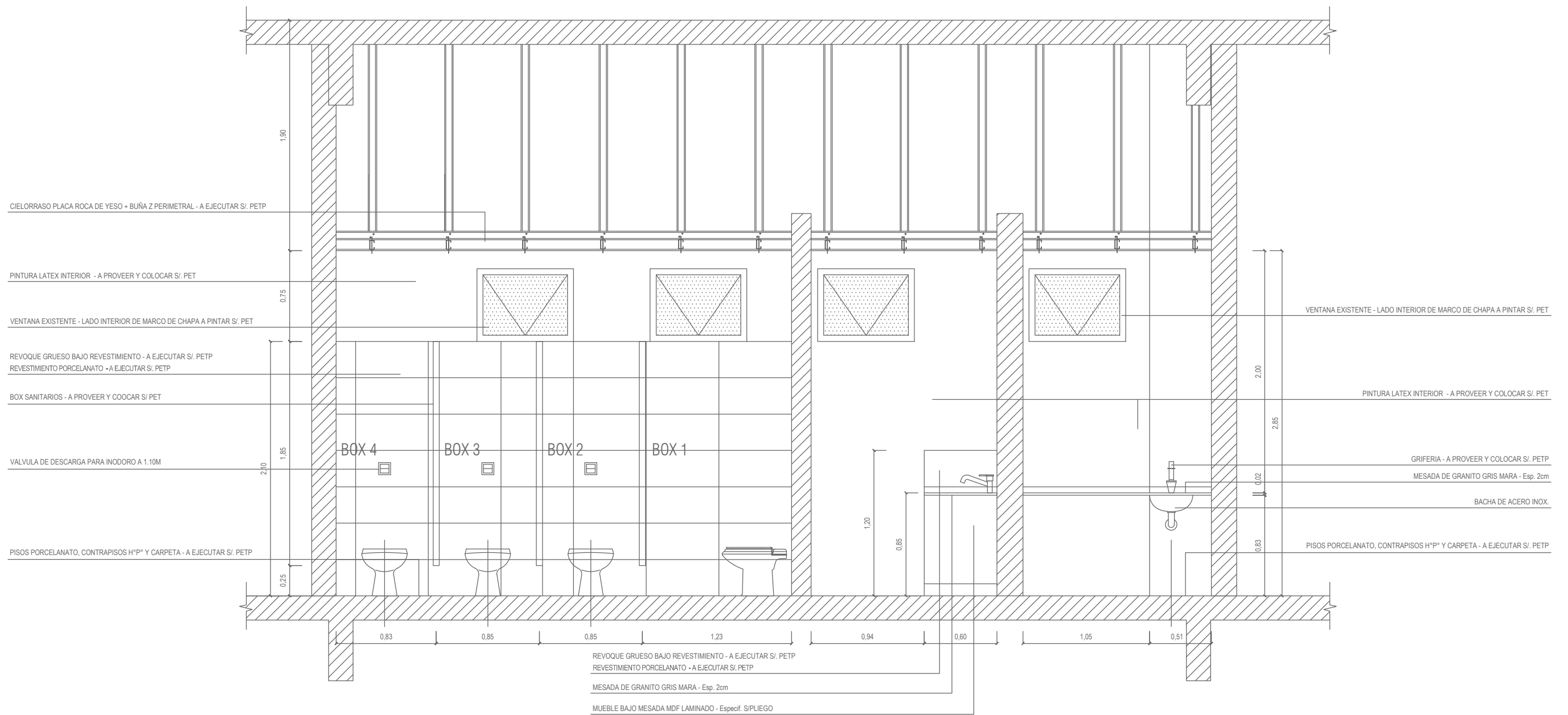
S/Esc



>CORTE 2-2

NOTA: TODAS LAS MEDIDAS SE VERIFICARAN EN OBRA

UNIVERSIDAD NACIONAL DEL LITORAL DIRECCION DE OBRAS Y SERVICIOS CENTRALIZADOS	UNL	EXPEDIENTE N° REC-1096695-22
PROGRAMA DE PLANIFICACION EDILICIA		FECHA NOVIEMBRE 21
OBRA: PROGRAMA DE OBRAS COMPLEMENTARIAS - REFUNCIONALIZACION NUCLEOS DE SERVICIOS - FCJS y FADU-FHUC	PPE	ESCALA S/Esc
PLANO: CORTE 2-2 - Nivel: 1° PISO		



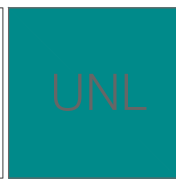
>CORTE 3-3

NOTA: TODAS LAS MEDIDAS SE VERIFICARAN EN OBRA

UNIVERSIDAD NACIONAL DEL LITORAL
 DIRECCION DE OBRAS Y SERVICIOS CENTRALIZADOS
 PROGRAMA DE PLANIFICACION EDILICIA

OBRA: PROGRAMA DE OBRAS COMPLEMENTARIAS - REFUNCIONALIZACION NUCLEOS DE SERVICIOS - FCJS y FADU-FHUC

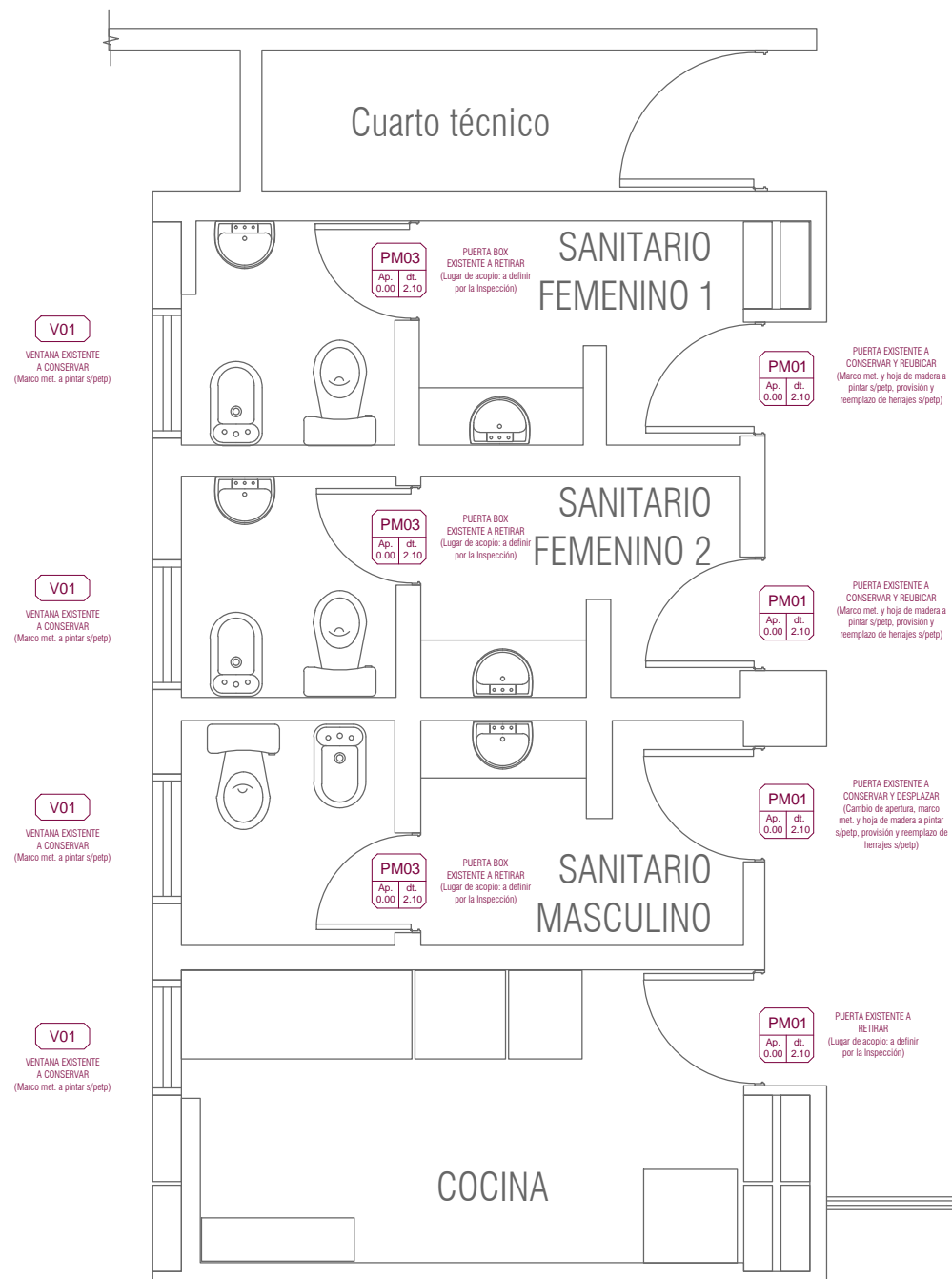
PLANO: CORTE 3-3 - Nivel: 1º PISO



EXPEDIENTE N° REC-1096695-22

FECHA
 NOVIEMBRE 21

ESCALA
 S/Esc



> UBICACIÓN ACTUAL DE ABERTURAS

Aberturas a retirar, a conservar, retirar y reubicar, proveer y colocar

REFERENCIAS ABERTURAS A RETIRAR, RETIRAR Y REUBICAR, PROVEER Y COLOCAR



Tabiques sanitarios



Puertas de sanitarios con marcos metálicos y hojas de madera



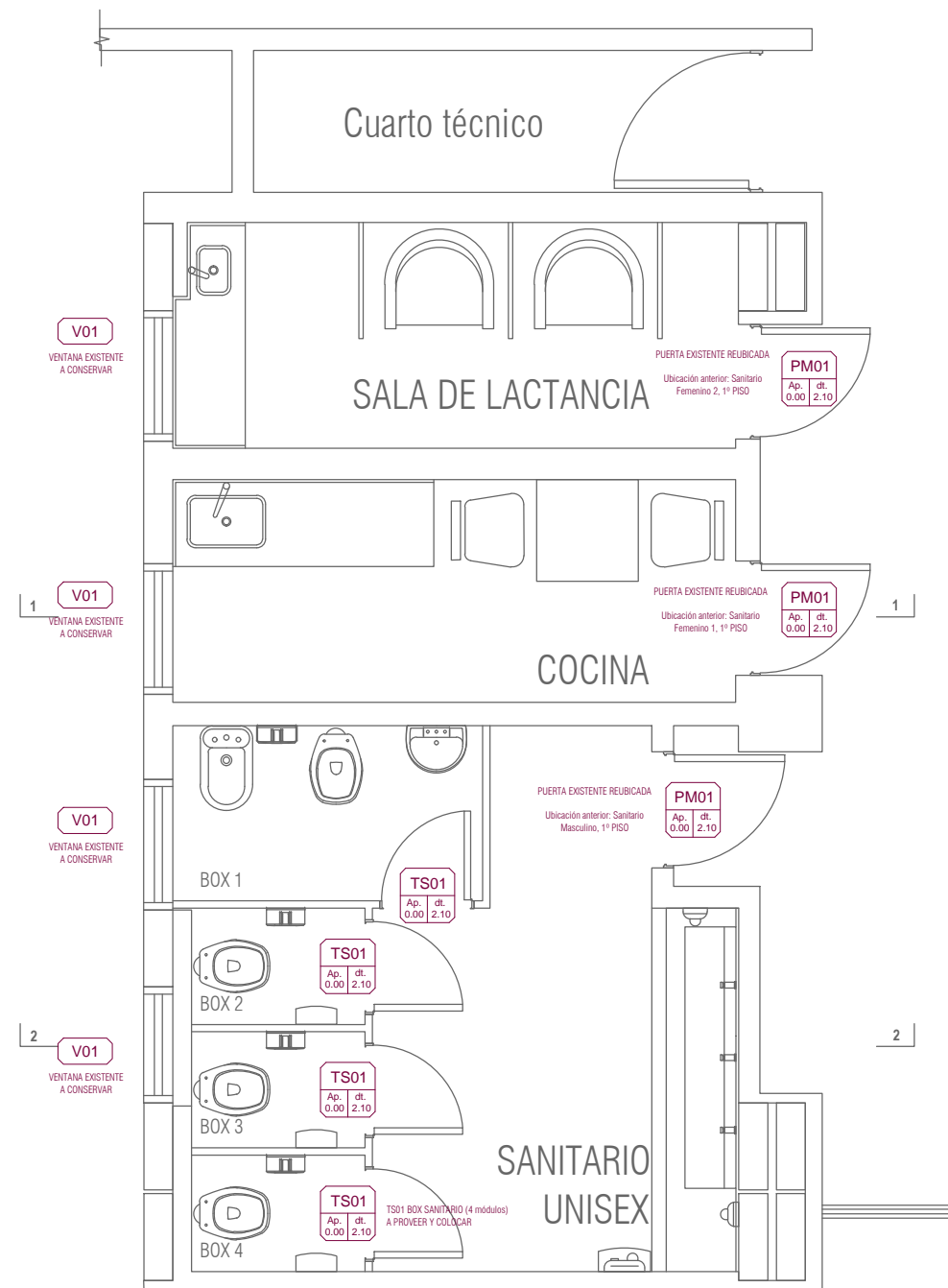
Puertas de madera y marco metálico



Ventanas de marcos metálicos y hojas de aluminio

NOTA:

la Inspección indicará a la Empresa los lugares de acopio de las aberturas retiradas



> ABERTURAS EN PROYECTO Bº UNISEX, COCINA Y LACTANCIA EN 1º PISO

Aberturas a conservar, reubicadas, y a proveer y colocar

NOTA: TODAS LAS MEDIDAS SE VERIFICARAN EN OBRA

UNIVERSIDAD NACIONAL DEL LITORAL
DIRECCION DE OBRAS Y SERVICIOS CENTRALIZADOS

PROGRAMA DE PLANIFICACION EDILICIA

OBRA: PROGRAMA DE OBRAS COMPLEMENTARIAS - REFUNCIONALIZACION NUCLEOS DE SERVICIOS - FCJS y FADU-FHUC

PLANO: ABERTURAS - Nivel: 1º PISO

UNL

EXPEDIENTE N° REC-1096695-22

FECHA

NOVIEMBRE 21

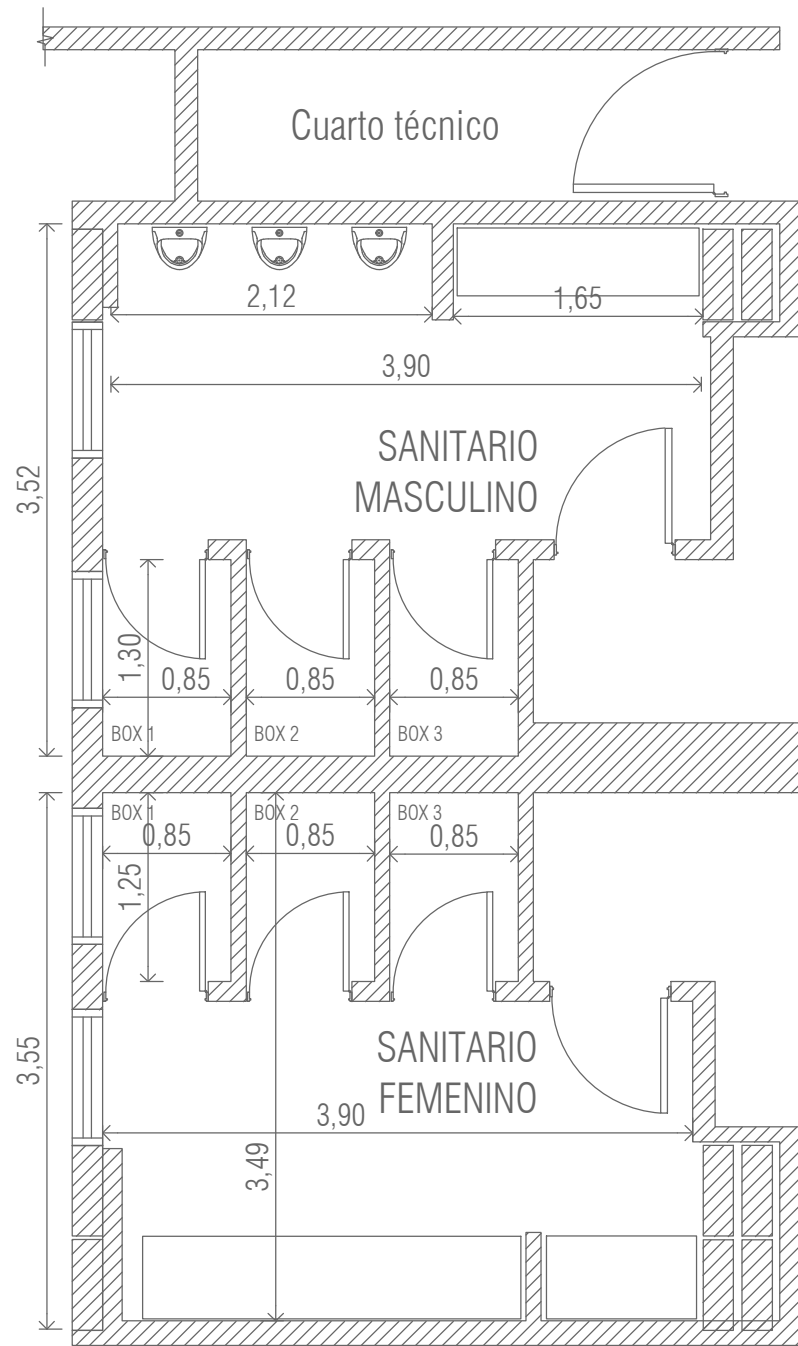
ESCALA

PPE

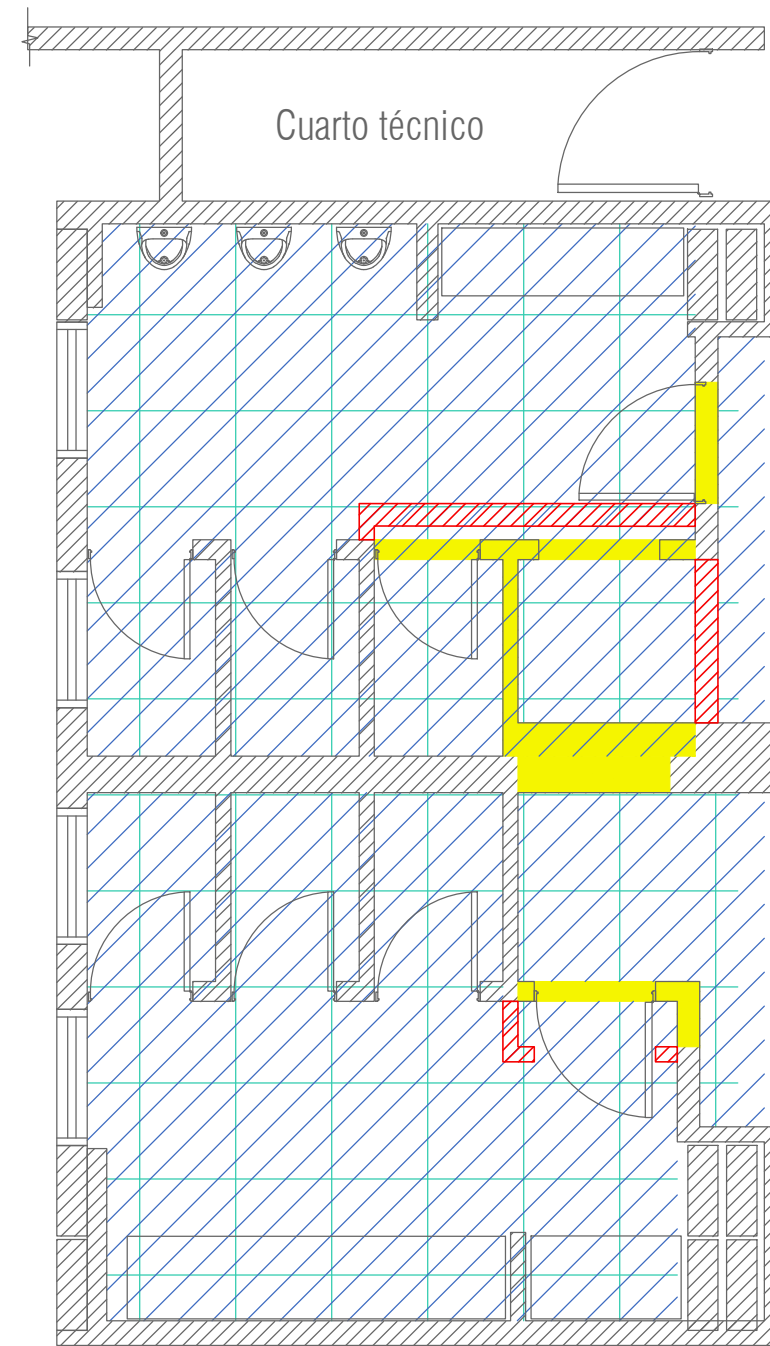
1:50

FADU - SANITARIOS PÚBLICOS

Nivel: 2º, 3º y 4º Piso

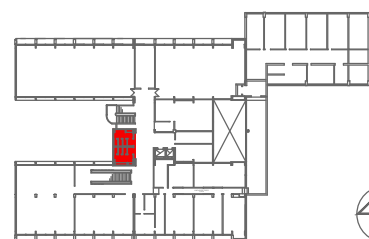


> PLANTA EXISTENTE







> MAMPOSTERIAS Y CIELORRASOS A DEMOLER Y A EJECUTAR

UBICACION



REFERENCIAS MAMPOSTERIAS Y CIELORRASOS A DEMOLER Y EJECUTAR

NOTA:
la Inspección indicará a la Empresa los lugares de acopio de los elementos retirados y la ubicación de contenedores

-  MAMPOSTERIAS DE LADRILLO MACIZO A EJECUTAR - 1,73 m3
-  MAMPOSTERIA A DEMOLER - 3,75 m3
-  CIELORRASO DESMONTABLE A DEMOLER - 28,91 m2
-  PISO A DEMOLER - 28,91 m2

NOTA: TODAS LAS MEDIDAS SE VERIFICARAN EN OBRA

UNIVERSIDAD NACIONAL DEL LITORAL
DIRECCION DE OBRAS Y SERVICIOS CENTRALIZADOS

PROGRAMA DE PLANIFICACION EDILICIA

OBRA: PROGRAMA DE OBRAS COMPLEMENTARIAS - REFUNCIONALIZACION NUCLEOS DE SERVICIOS - FCJS y FADU-FHUC

PLANO: EXISTENTE // MAMPOST. y CIELORRASOS A EJECUTAR - Nivel: 2º,3º y 4º PISO

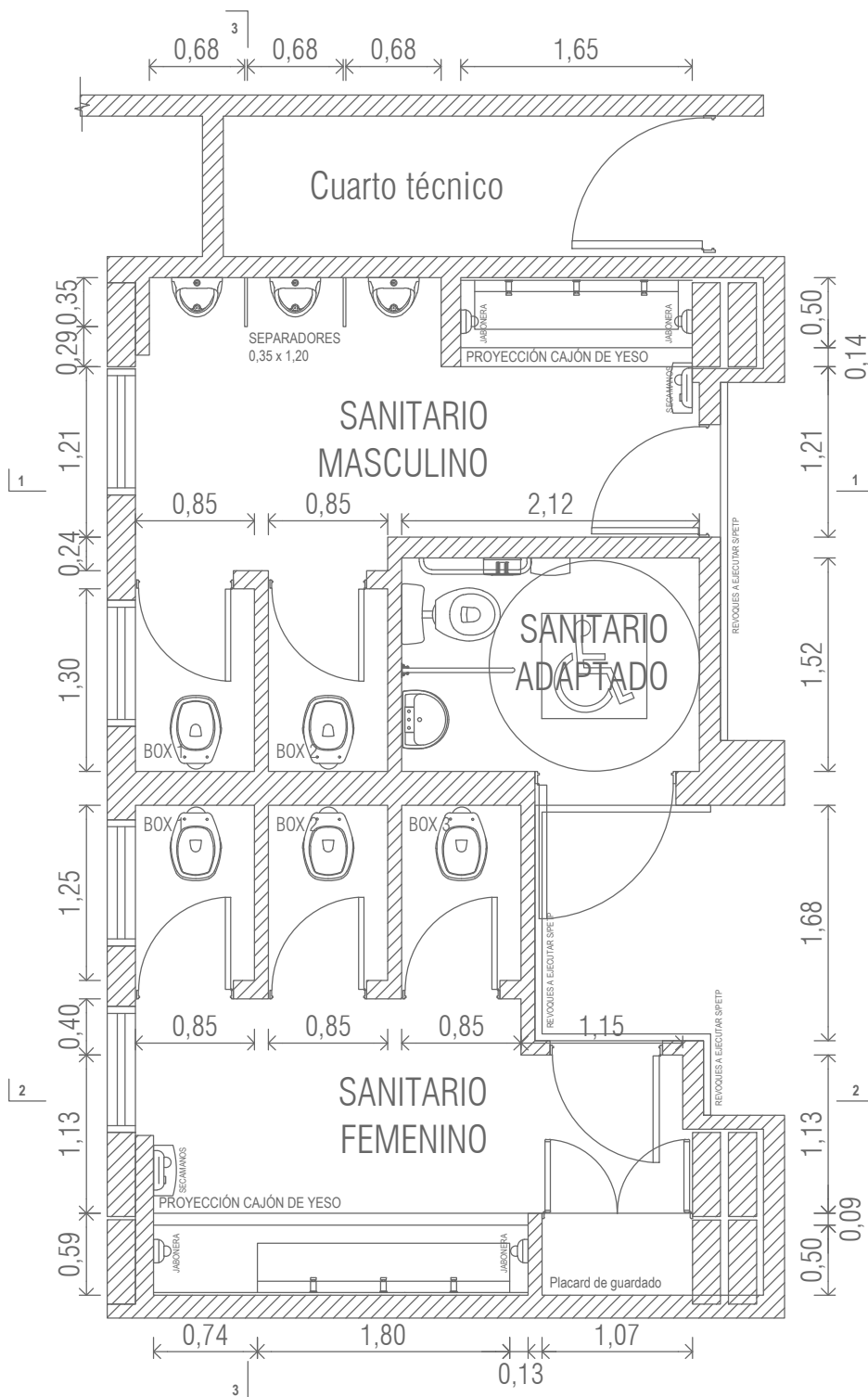
UNL

PPE

EXPEDIENTE N° REC-1096695-22

FECHA
NOVIEMBRE 21



ESCALA
1:50

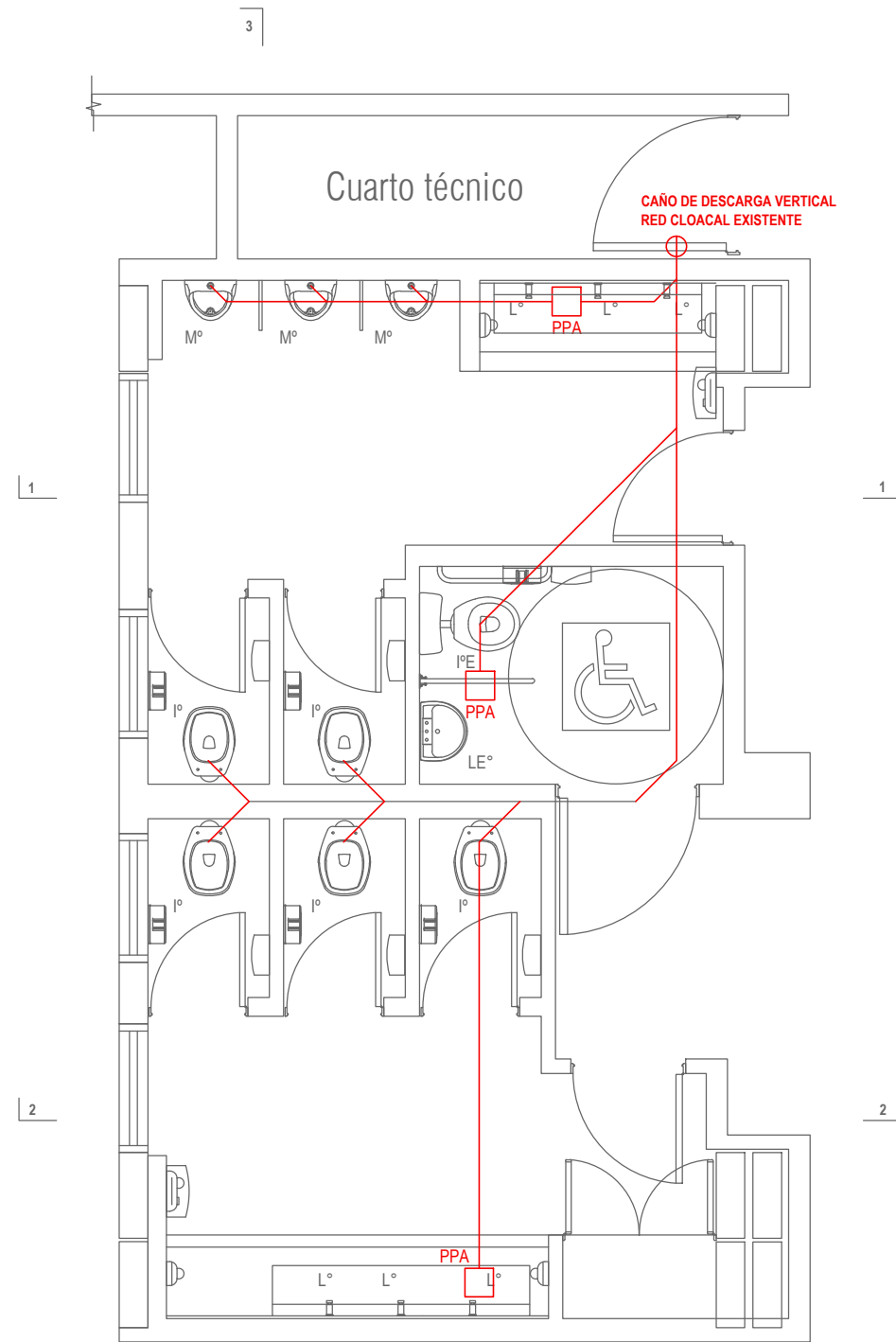


> PLANTA DE PROYECTO

1 baño masculino, 1 baño femenino y 1 baño adaptado

NOTA: TODAS LAS MEDIDAS SE VERIFICARAN EN OBRA

<p>UNIVERSIDAD NACIONAL DEL LITORAL DIRECCION DE OBRAS Y SERVICIOS CENTRALIZADOS</p>		<p>EXPEDIENTE N° REC-1096695-22</p>
<p>PROGRAMA DE PLANIFICACION EDILICIA</p>		<p>FECHA NOVIEMBRE 21</p>
<p>OBRA: PROGRAMA DE OBRAS COMPLEMENTARIAS - REFUNCIONALIZACION NUCLEOS DE SERVICIOS - FCJS y FADU-FHUC</p>		<p>ESCALA 1:50</p>
<p>PLANO: PROYECTO - Nivel: 2°,3° y 4° PISO</p>		



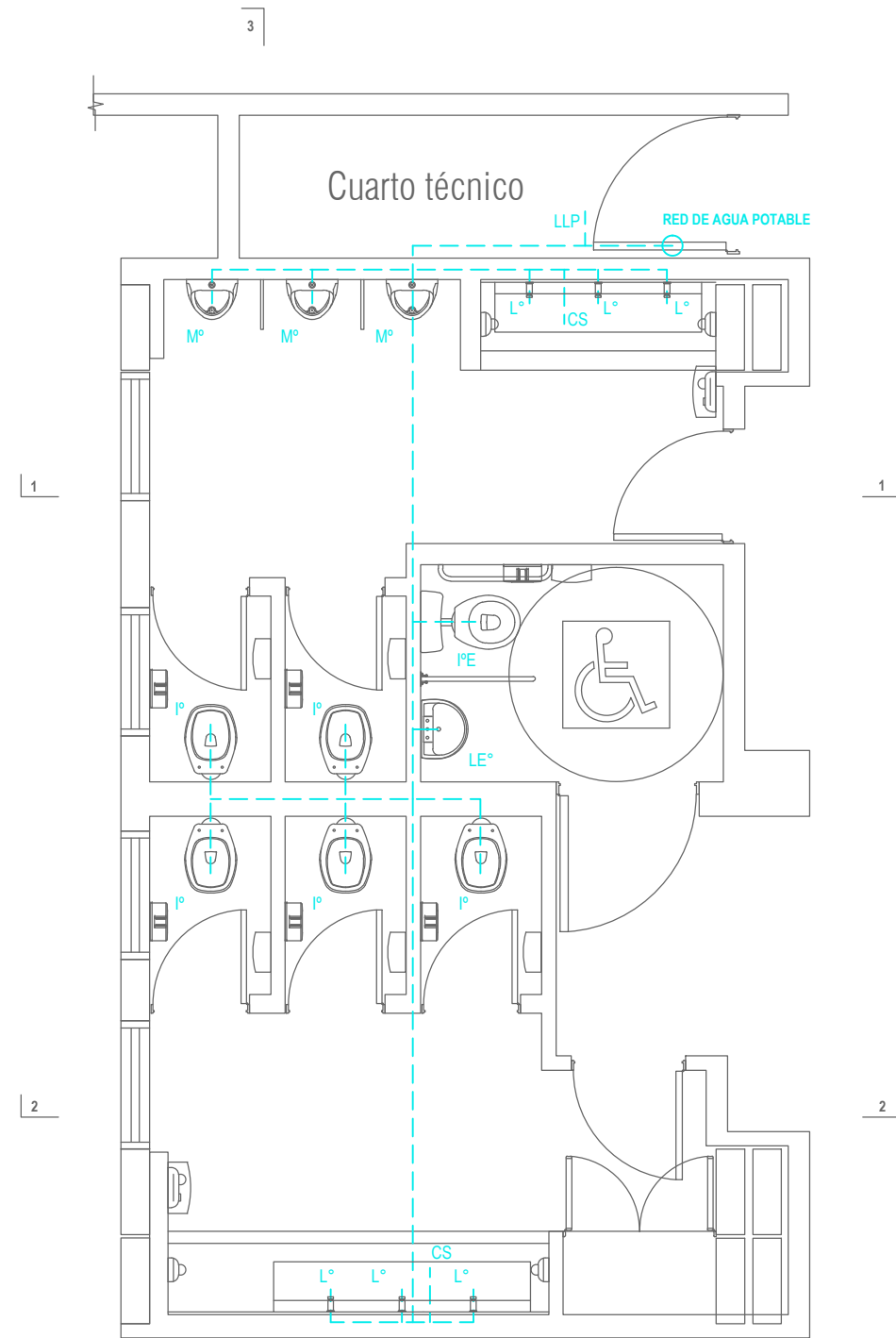
> INST. CLOACAL

REFERENCIAS INST. CLOACAL

- CAÑERÍA NUEVA
- I° INODORO PILAR CORTO, CON VALVULA DE DOBLE DESCARGA Y TAPA
- I°E INODORO Línea para discapacitados con tapa plástica, mochila sobre artefacto.
- L°E LAVATORIO Línea para discapacitados con grifería.
- L° GRIFERIA LAVATORIO AUTOMATICA DE PARED FV 360.02 ECOMATIC O EQUIVALENTE CALIDAD
- PPA PILETA DE PATIO ABIERTA

REFERENCIAS INST. DE AGUA

- CAÑERÍA NUEVA. DESDE RED EXISTENTE DE AGUA POTABLE
- CS CANILLA DE SERVICIOS
- LLP LLAVE DE PASO EN CAÑERÍA DE ALIMENTACION Y EN CAÑERÍA DE BAJADA DEL TANQUE-



> INST. DE AGUA

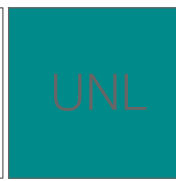
NOTA: TODAS LAS MEDIDAS SE VERIFICARAN EN OBRA

UNIVERSIDAD NACIONAL DEL LITORAL
DIRECCION DE OBRAS Y SERVICIOS CENTRALIZADOS

PROGRAMA DE PLANIFICACION EDILICIA

OBRA: PROGRAMA DE OBRAS COMPLEMENTARIAS - REFUNCIONALIZACION NUCLEOS DE SERVICIOS - FCJS y FADU-FHUC

PLANO: INST.CLOACAL // INST. DE AGUA - Nivel: 2°,3° y 4° PISO



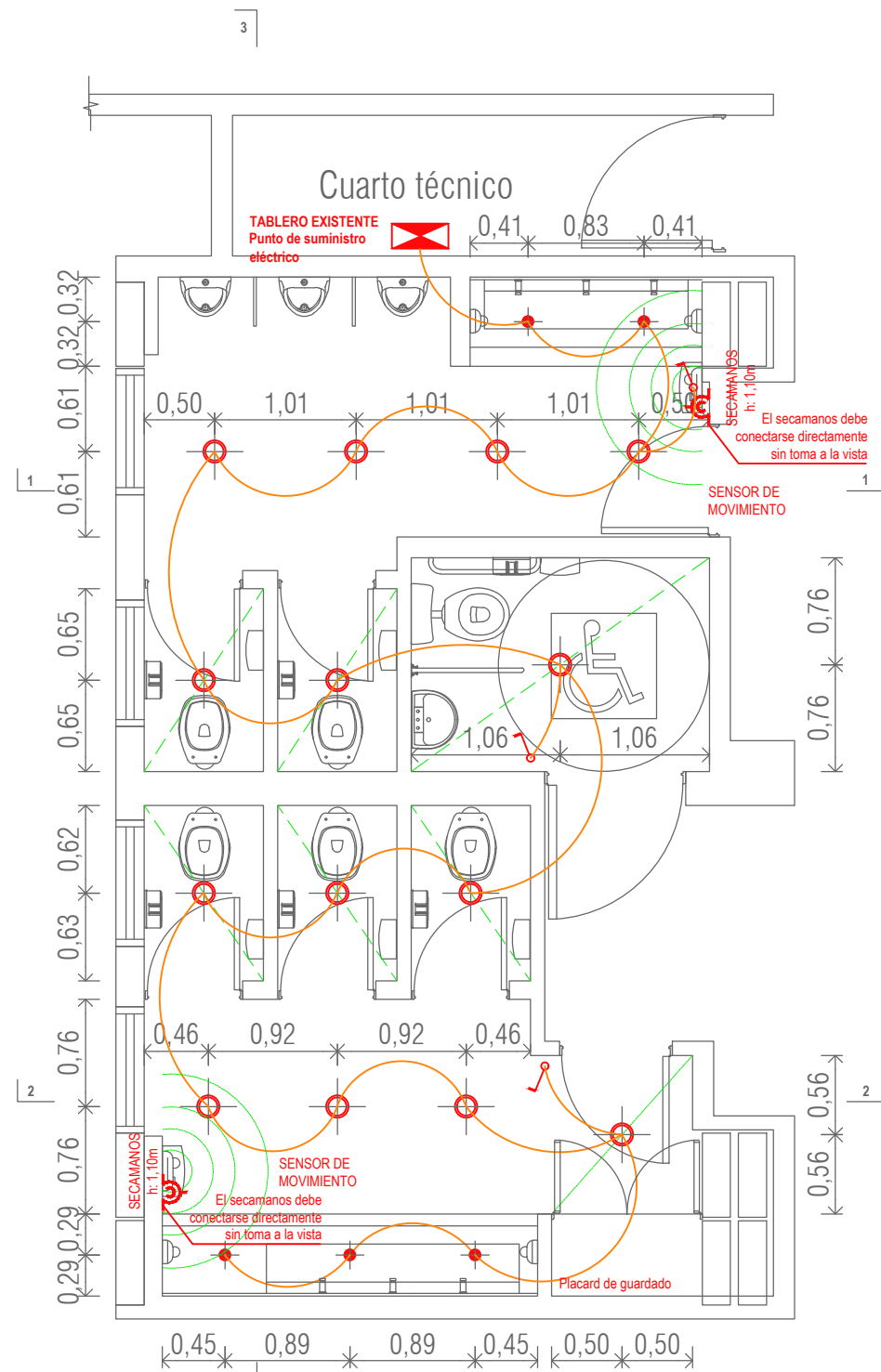
EXPEDIENTE N° REC-1096695-22

FECHA

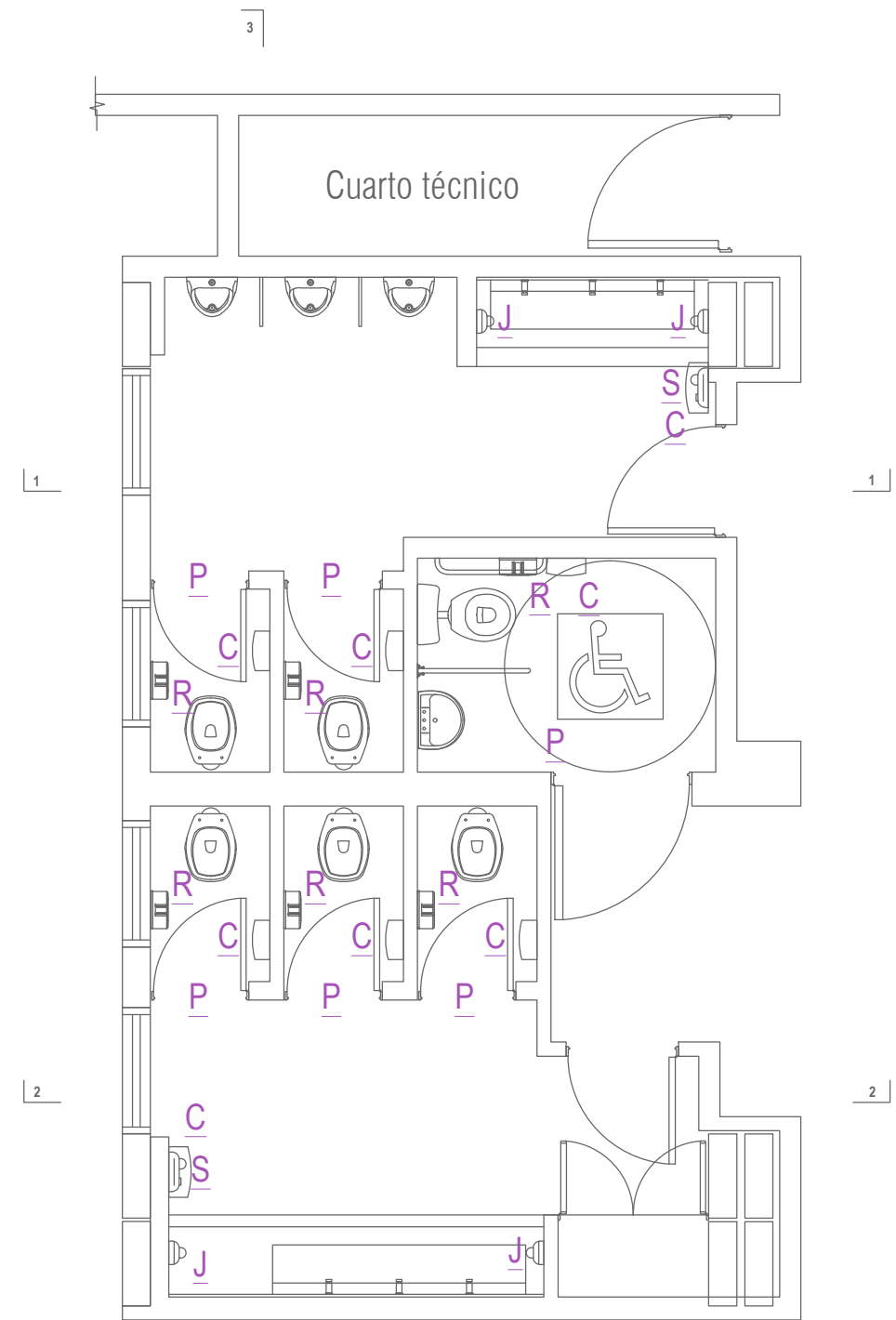
NOVIEMBRE 21

ESCALA

1:50



> ESQUEMA INST. ELECTRICA



> ARTEFACTOS

REFERENCIAS INST. ELECTRICA

- CENTRO / ARTEFACTO TIPO A
- CENTRO / ARTEFACTO TIPO B
- TOMACORRIENTE
- LLAVE ENCENDIDO
- SENSOR DE MOVIMIENTOS
- TABLERO
- A** UBICACION DE TABLERO . PUNTO DE SUMINISTRO PARA EL NUEVO TABLERO EN INTERIOR SANITARIOS
- B** NUEVOS SANITARIOS

REFERENCIAS DISTRIBUCION DE ARTEFACTOS

- R** DISPENSADOR DE PAPEL HIGIENICO ACERO INOXIDABLE
- C** CESTO DE BASURA ACERO INOXIDABLE
- S** SECADOR DE MANOS ELÉCTRICO DE ACERO INOXIDABLE
- J** DISPENSER DE JABÓN ACERO INOXIDABLE
- P** PERCHA ACERO INOXIDABLE. IRAN EN LAS PUERTAS DE LOS BOX

NOTA: TODAS LAS MEDIDAS SE VERIFICARAN EN OBRA

UNIVERSIDAD NACIONAL DEL LITORAL
DIRECCION DE OBRAS Y SERVICIOS CENTRALIZADOS

PROGRAMA DE PLANIFICACION EDILICIA

OBRA: PROGRAMA DE OBRAS COMPLEMENTARIAS - REFUNCIONALIZACION NUCLEOS DE SERVICIOS - FCJS y FADU-FHUC

PLANO: INST.ELÉCTRICA // DISTRIBUCIÓN DE ARTEFACTOS - Nivel: 2º,3º y 4º PISO



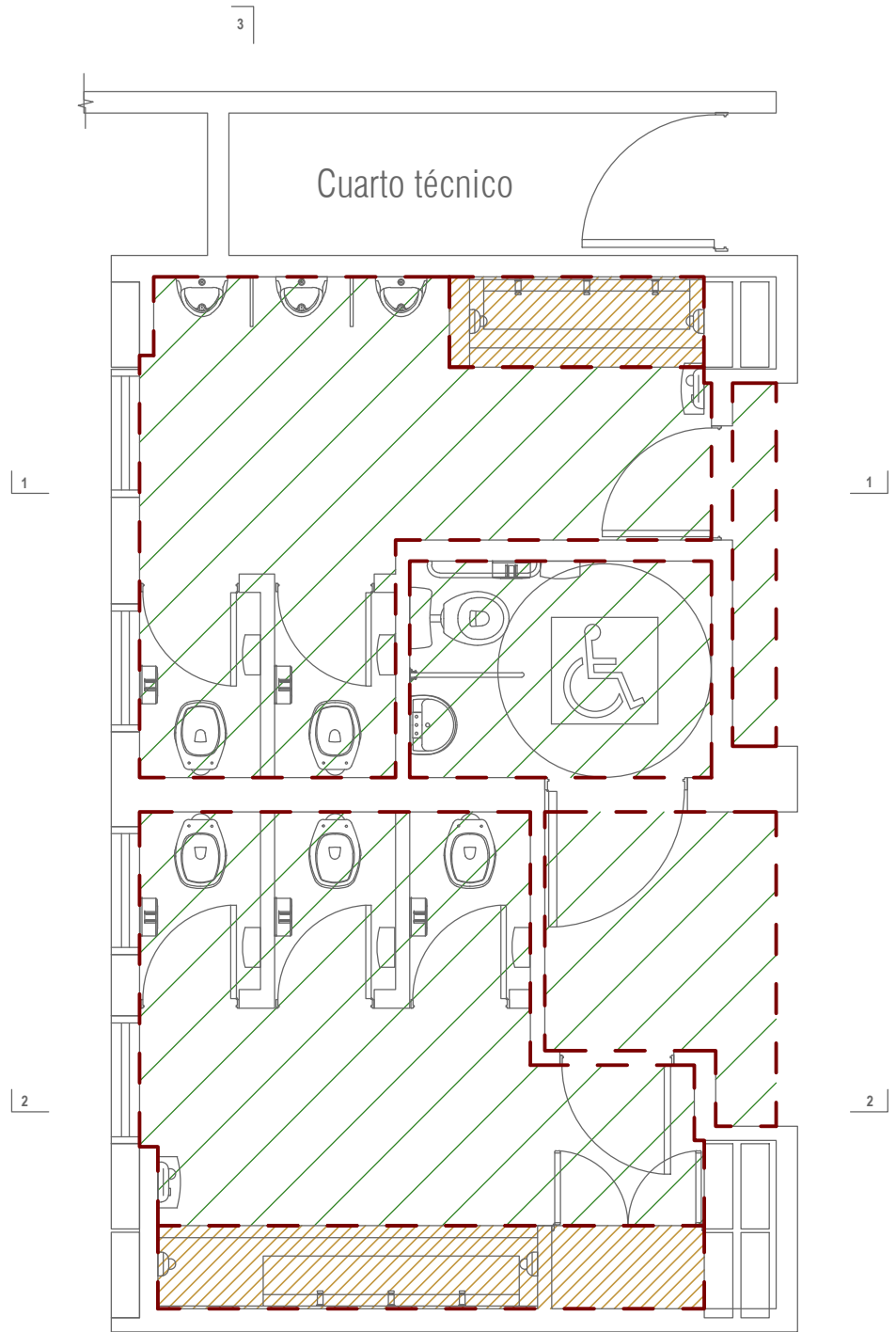
EXPEDIENTE N° REC-1096695-22

FECHA

NOVIEMBRE 21




ESCALA

1:50






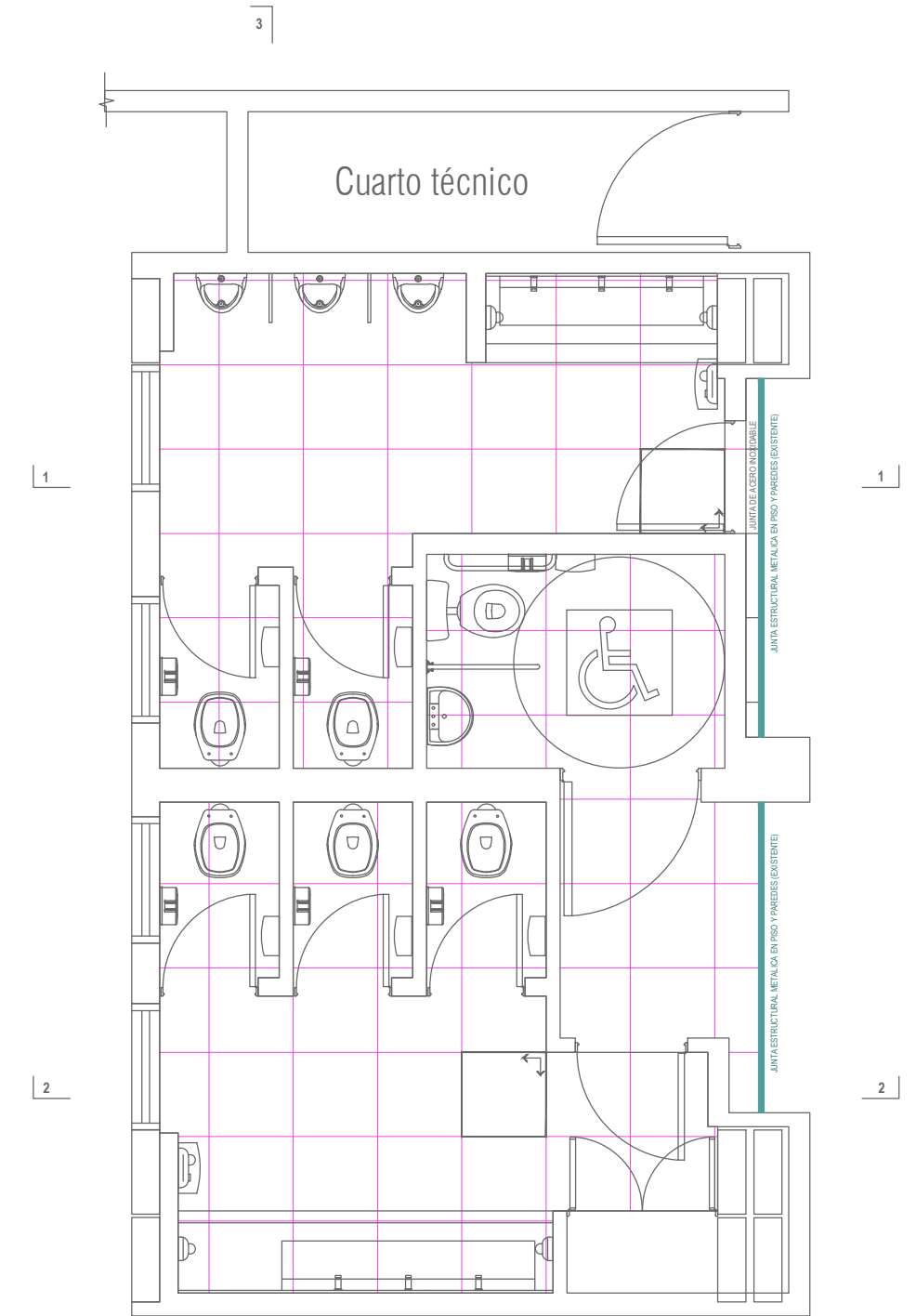
> PLANTA DE CIELORRASOS

REFERENCIAS CIELORRASOS

-  CIELORRASO DE PLACA DE YESO
-  CAJÓN DE PLACA DE YESO
-  BUÑA Z PERIMETRAL

REFERENCIAS PISOS

-  PISO PORCELANATO s/petp a colocar
-  JUNTA DE ACERO INOXIDABLE a colocar
-  JUNTA ESTRUCTURAL EXISTENTE



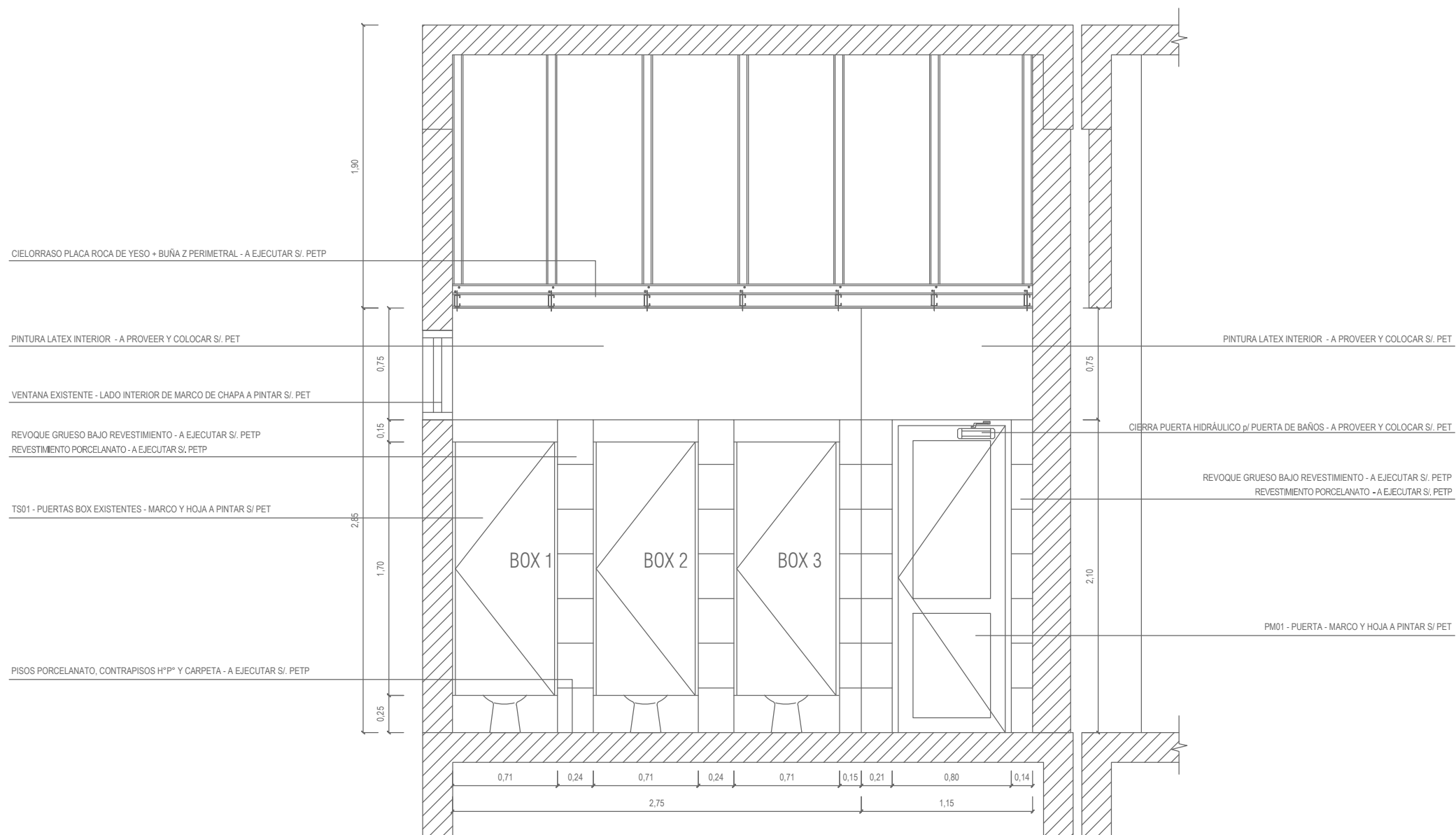
> PLANTA DE PISOS

NOTA: TODAS LAS MEDIDAS SE VERIFICARAN EN OBRA

UNIVERSIDAD NACIONAL DEL LITORAL
 DIRECCION DE OBRAS Y SERVICIOS CENTRALIZADOS
 PROGRAMA DE PLANIFICACION EDILICIA
 OBRA: PROGRAMA DE OBRAS COMPLEMENTARIAS - REFUNCIONALIZACION NUCLEOS DE SERVICIOS - FCJS y FADU-FHUC
 PLANO: CIELORRASOS // PISOS - Nivel: 2º,3º y 4º PISO

UNL
 PPE

EXPEDIENTE N°	REC-1096695-22
FECHA	NOVIEMBRE 21
ESCALA	1:50



>CORTE 2-2

NOTA: TODAS LAS MEDIDAS SE VERIFICARAN EN OBRA

UNIVERSIDAD NACIONAL DEL LITORAL
DIRECCION DE OBRAS Y SERVICIOS CENTRALIZADOS

PROGRAMA DE PLANIFICACION EDILICIA

OBRA: PROGRAMA DE OBRAS COMPLEMENTARIAS - REFUNCIONALIZACION NUCLEOS DE SERVICIOS - FCJS y FADU-FHUC

PLANO: CORTE 2-2 - Nivel: 2º,3º y 4º PISO

UNL

PPE

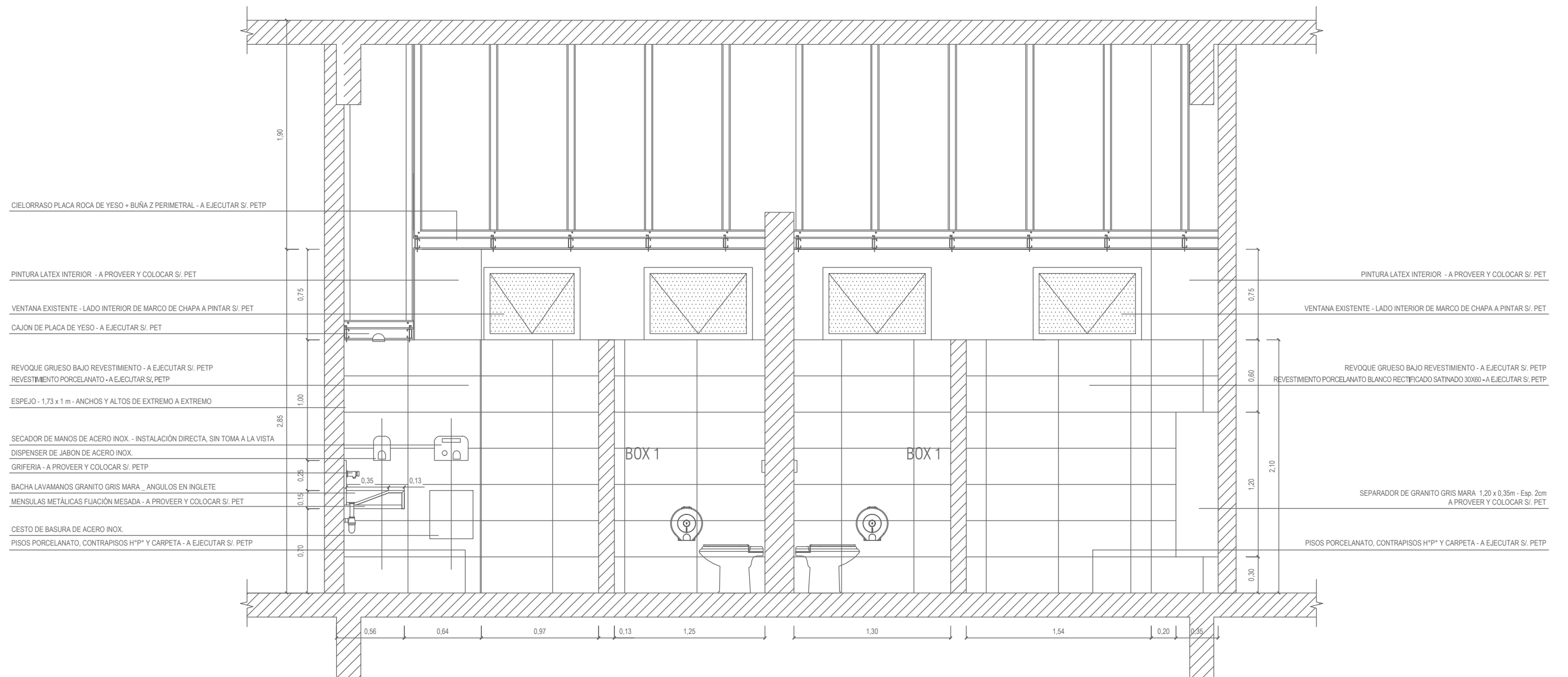
EXPEDIENTE N° REC-1096695-22

FECHA

NOVIEMBRE 21

ESCALA

S/Esc



> CORTE 3-3

NOTA: TODAS LAS MEDIDAS SE VERIFICARAN EN OBRA

UNIVERSIDAD NACIONAL DEL LITORAL
DIRECCION DE OBRAS Y SERVICIOS CENTRALIZADOS

PROGRAMA DE PLANIFICACION EDILICIA

OBRA: PROGRAMA DE OBRAS COMPLEMENTARIAS - REFUNCIONALIZACION NUCLEOS DE SERVICIOS - FCJS y FADU-FHUC

PLANO: CORTE 3-3 - Nivel: 2º,3º y 4º PISO

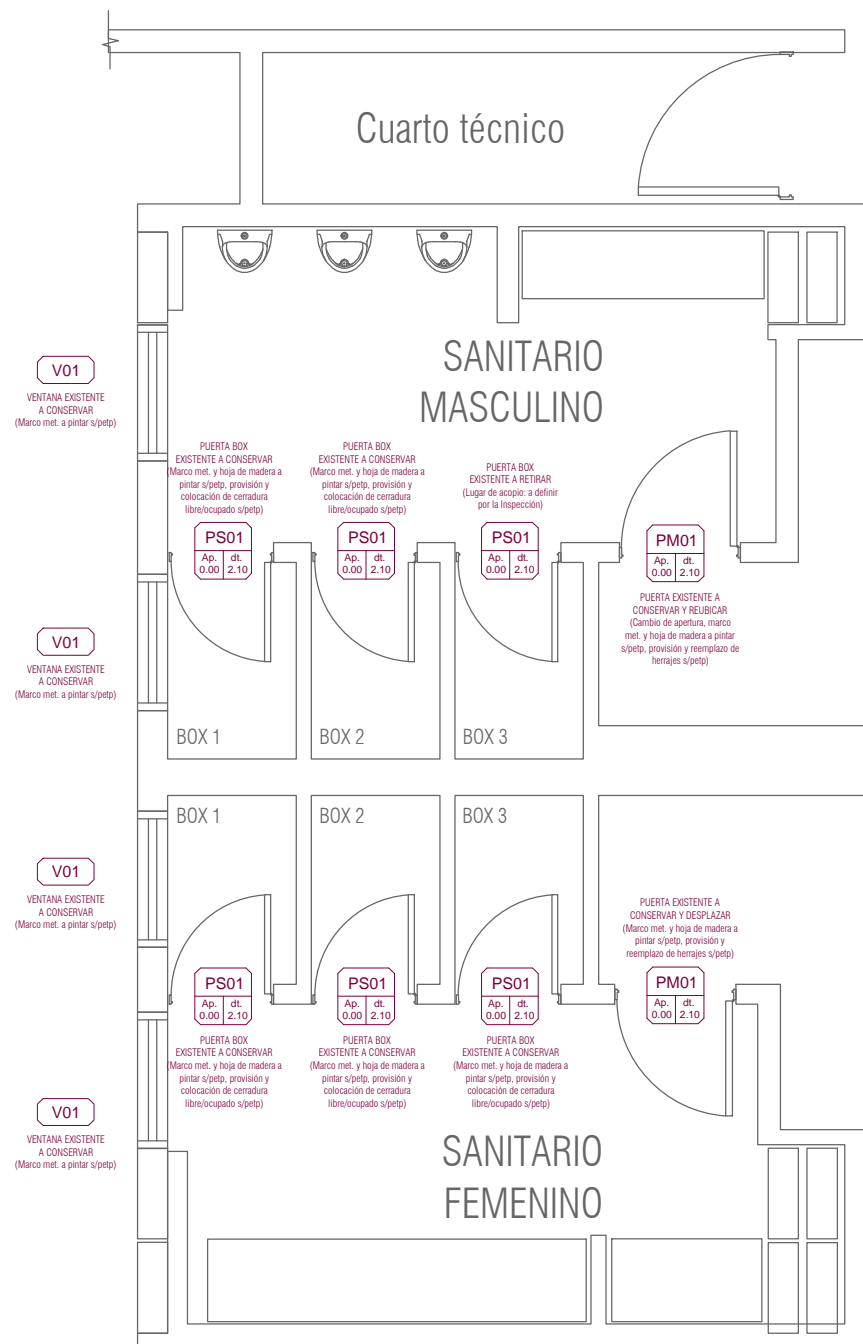
UNL

PPE

EXPEDIENTE N° REC-1096695-22

FECHA
NOVIEMBRE 21

ESCALA
S/Esc



> UBICACIÓN ACTUAL DE ABERTURAS

Aberturas a retirar, a conservar, retirar y reubicar, proveer y colocar

REFERENCIAS ABERTURAS A RETIRAR, RETIRAR Y REUBICAR, PROVEER Y COLOCAR



Tabiques sanitarios



Puertas de sanitarios con marcos metálicos y hojas de madera



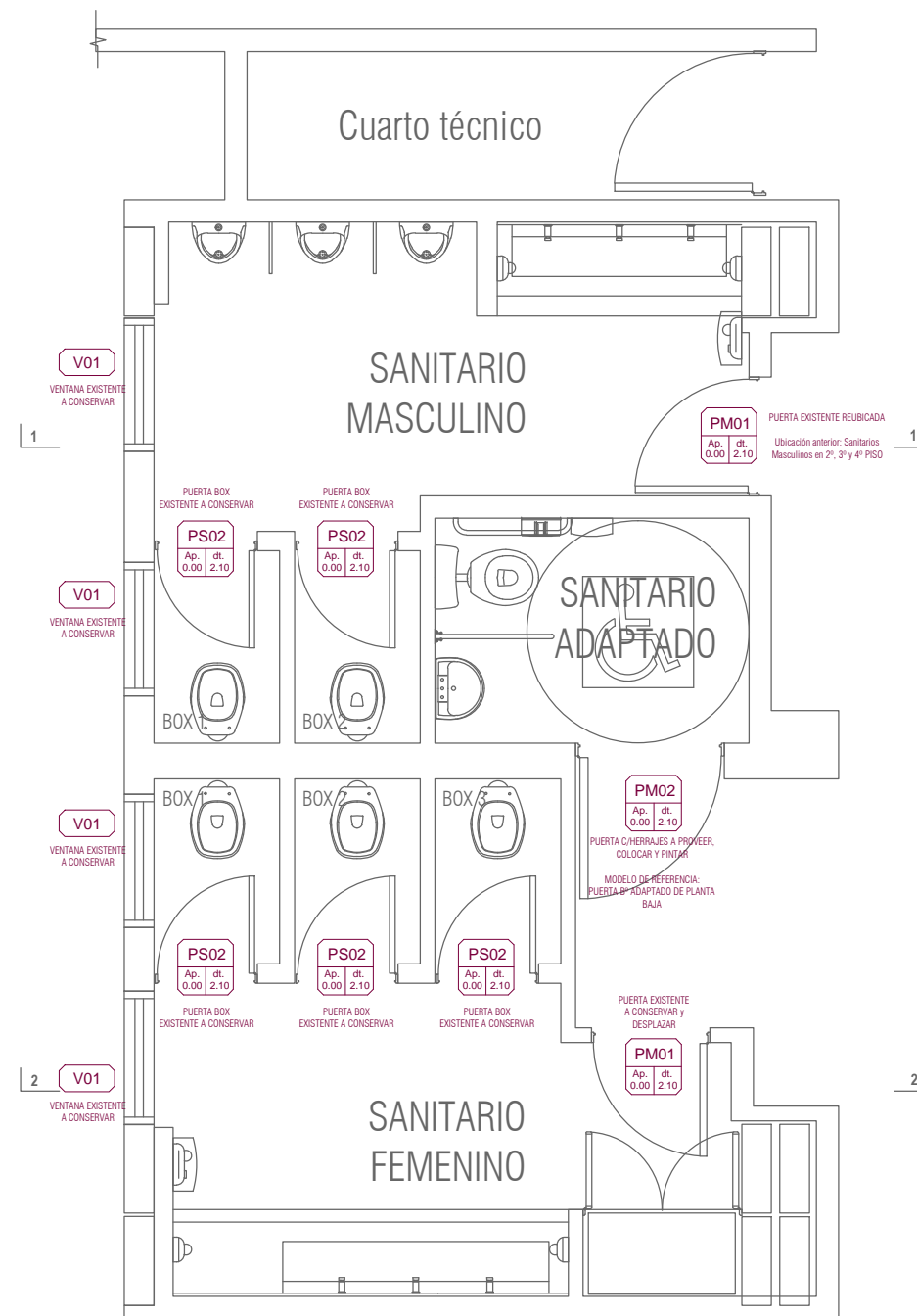
Puertas de madera y marco metálico



Ventanas de marcos metálicos y hojas de aluminio

NOTA:

La Inspección indicará a la Empresa los lugares de acopio de las aberturas retiradas



> ABERTURAS EN PROYECTO Bº FEM., MASC. y ADAP.

EN 2º, 3º y 4º PISO

Aberturas a conservar, reubicadas, y a proveer y colocar

NOTA: TODAS LAS MEDIDAS SE VERIFICARAN EN OBRA

UNIVERSIDAD NACIONAL DEL LITORAL
DIRECCION DE OBRAS Y SERVICIOS CENTRALIZADOS

PROGRAMA DE PLANIFICACION EDILICIA

OBRA: PROGRAMA DE OBRAS COMPLEMENTARIAS - REFUNCIONALIZACION NUCLEOS DE SERVICIOS - FCJS y FADU-FHUC

PLANO: ABERTURAS - Nivel: 2º, 3º y 4º PISO

UNL

PPE

EXPEDIENTE N° REC-1096695-22

FECHA

NOVIEMBRE 21

ESCALA

1:50