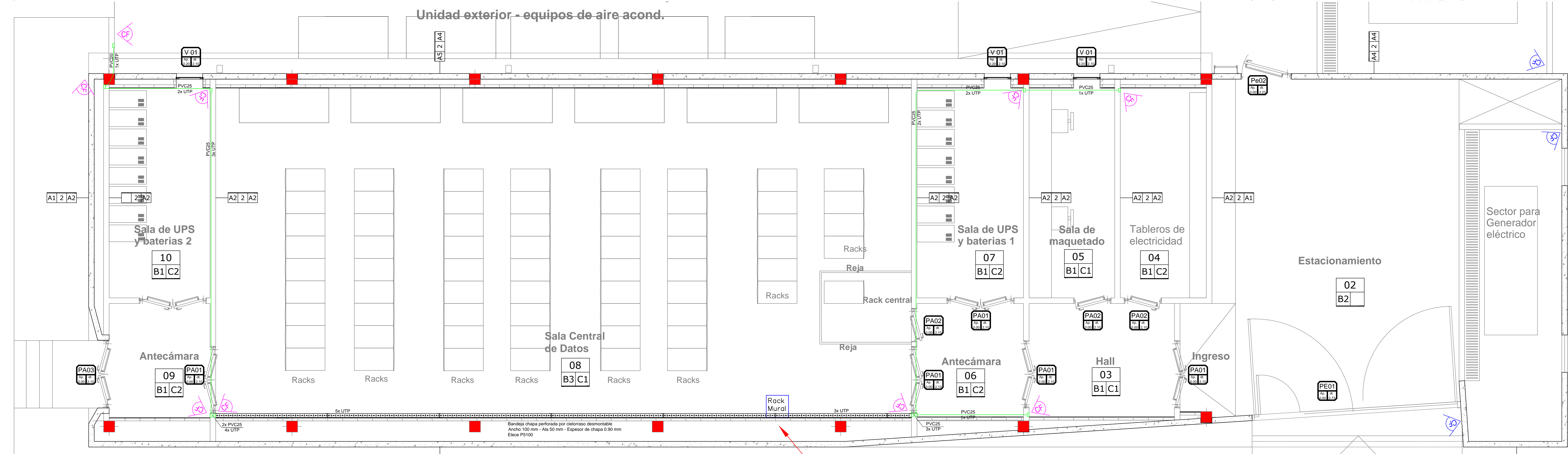


**SIMBOLOS SISTEMA CCTV**

	CAMARA DAHUA DH-IPC-HFW3441T-ZS 4MP Vari-focal Bullet Network Camera
	CAMARA DAHUA IPC-HFW1235S-W-S2 2MP IR Bullet WI-FI
	DVR DAHUA DH-XVR1B16H 16+8 Channel Penta-brid 4M-N/1080P Cooper 1U Digital Video Recorder



AL INC  
CCTV

AL INC  
CCTV

**PROGRAMA DE INFRAESTRUCTURA UNIVERSITARIA**

OBRA "DATA CENTER"  
Nº de obra: CU - UNL - 82 - 005

LOCALIZACIÓN  
Santa Fe



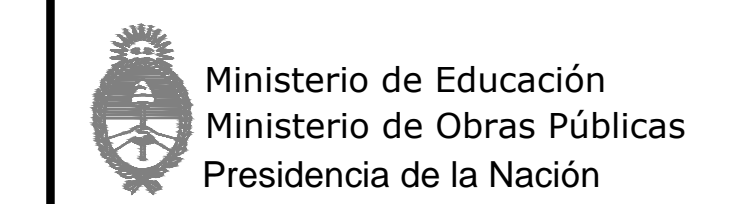
INSTALACION ELECTRICA  
PLANO Nº

**IE-01\_ELEC.06**

PROYECTISTAS  
Dirección de Construcciones Universitarias

RESPONSABLE  
Alicia Parodi Saba

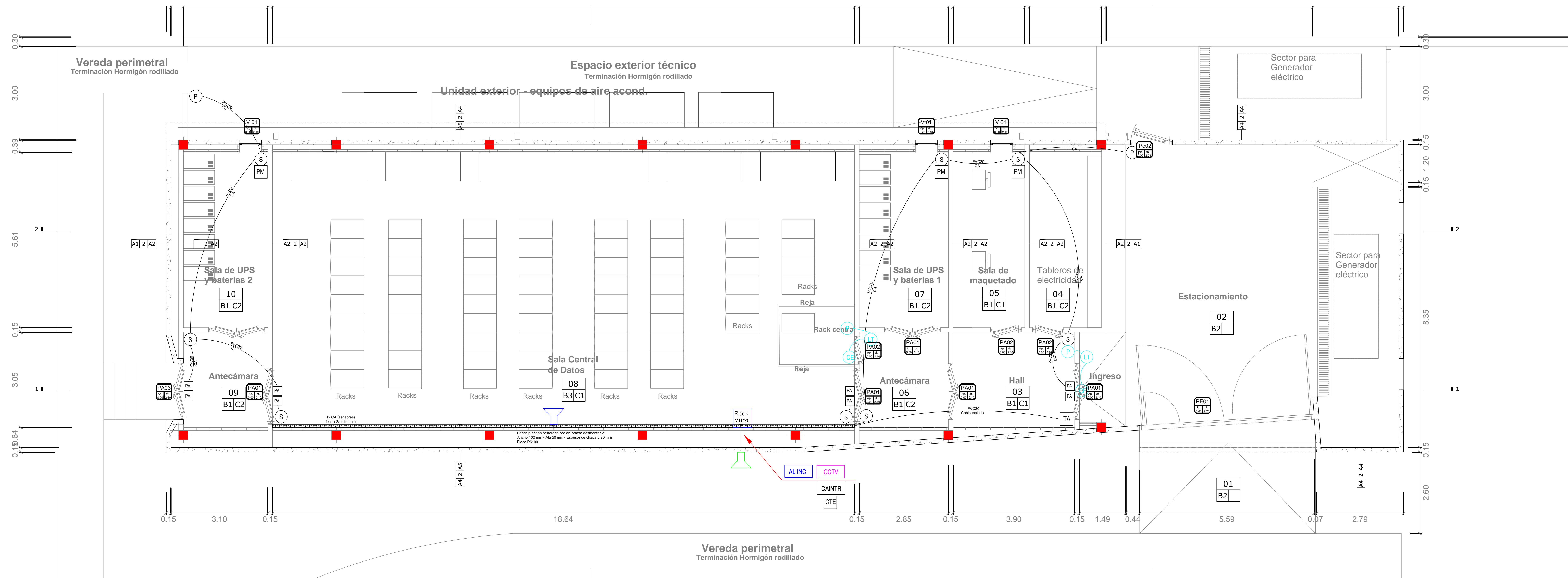
ESCALA  
1/200  
FECHA  
JUNIO 2012  
F000A



Préstamo CAF FASE IV

MODIFICACIONES	
FECHA	OBSERVACIONES
FECHA	OBSERVACIONES
FECHA	OBSERVACIONES





**SIMBOLOS ALARMA DE INTRUSION**

<b>P</b>	SENSOR MAGNETICO PARA PORTONES SMP-MPXH
<b>S</b>	SENSOR DE MOVIMIENTO INFRARROJO PASIVO MD 96RL-MPXH
<b>PM</b>	PROTECTOR MICROFONICO DE ROTURA DE VIDRIOS V 500T-MPXH
<b>CTE</b>	LLAMADOR Y CONTROLADOR TELEFONICO 2029-MPXH
<b>PA</b>	PROTECTOR APERTURA DE PUERTA MICROMAGNETICO SMAGM-MPXH
<b>TA</b>	TECLADO DE ACTIVACION TLCD-MPXH
<b>CAINTR</b>	CENTRAL DE ALARMA (SEÑAL Y 220V) N8F-MPXH
	SIRENA INTERIOR S 16-MPXH (108 dB)
	SIRENA EXTERIOR S 65A-MPXH (112 dB)
	SISTEMA MARCA X28 O SIMILIAR CALIDAD

**SIMBOLOS SISTEMA DE CONTROL DE ACCESO**

<b>LT</b>	MÓDULO DE CONTROL DE ACCESO AUTONOMO CRONOS F18 ACCESO POR LECTOR DE TARJETA, LECTOR DE HUELLA Y TECLADO
<b>P</b>	PULSADOR METALICO APERTURA DE PUERTA TIPO PRONEXT EXIT 01
<b>CE</b>	CERRADURA ELECTRICA DE SEGURIDAD

**PROGRAMA DE INFRAESTRUCTURA UNIVERSITARIA**

**OBRA "DATA CENTER"**  
Nº de obra: CU - UNL - 82 - 005

LOCALIZACIÓN  
Santa Fe

COORDENADAS  
LATITUD: 31°38'32.15"  
LONGITUD: 60°42'28.39"D

COMUNIDAD ESTE-ES-UNL-SE  
RUTA NACIONAL Nº168 integrada a la hidrovía

NOMBRE PLANO  
INSTALACION ELECTRICA  
PLANO Nº  
**IE-01\_ELEC.07**

PROYECTISTAS  
Dirección de Construcciones Universitarias

RESPONSABLE  
Arq. Marcelo Saba

ARCHIVO  
IE-01\_ELEC.07.dwg

ESCALA  
1/200  
FECHA  
JUNIO 2022  
PÁGINA

MODIFICACIONES

FECHA	OBSERVACIONES
FECHA	OBSERVACIONES
FECHA	OBSERVACIONES

Ministerio de Educación  
Ministerio de Obras Públicas  
Presidencia de la Nación

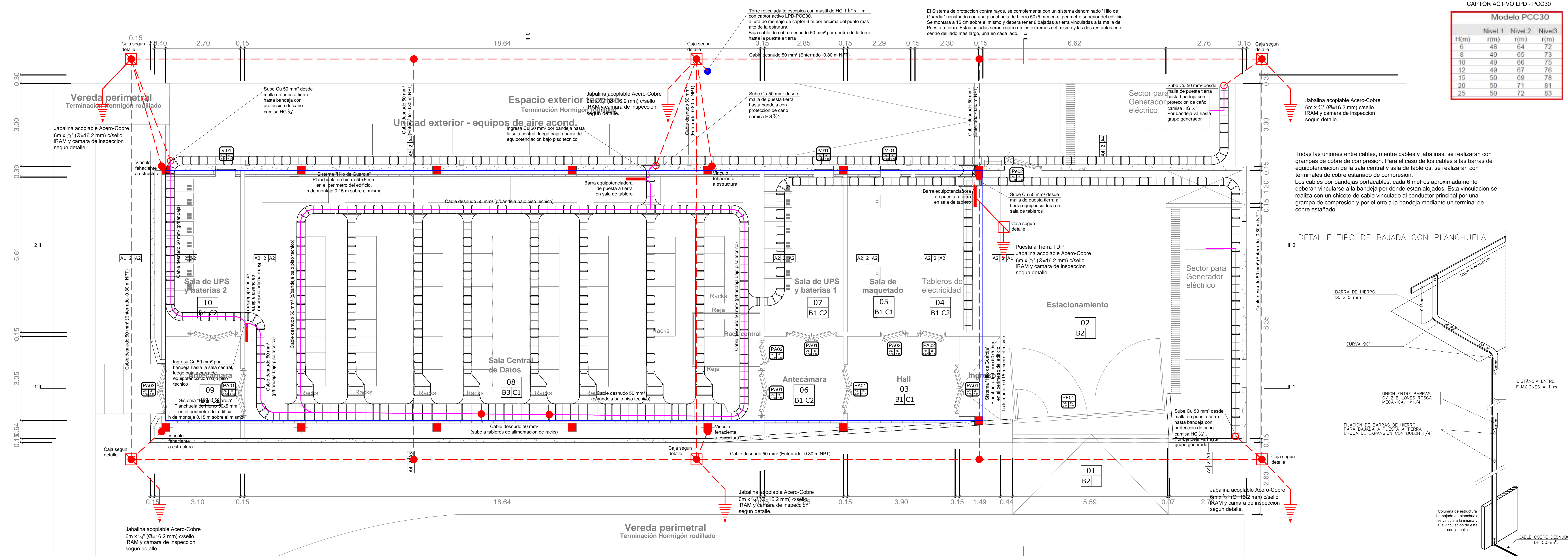
Los Ministerios son argentinos

Préstamo CAF FASE IV



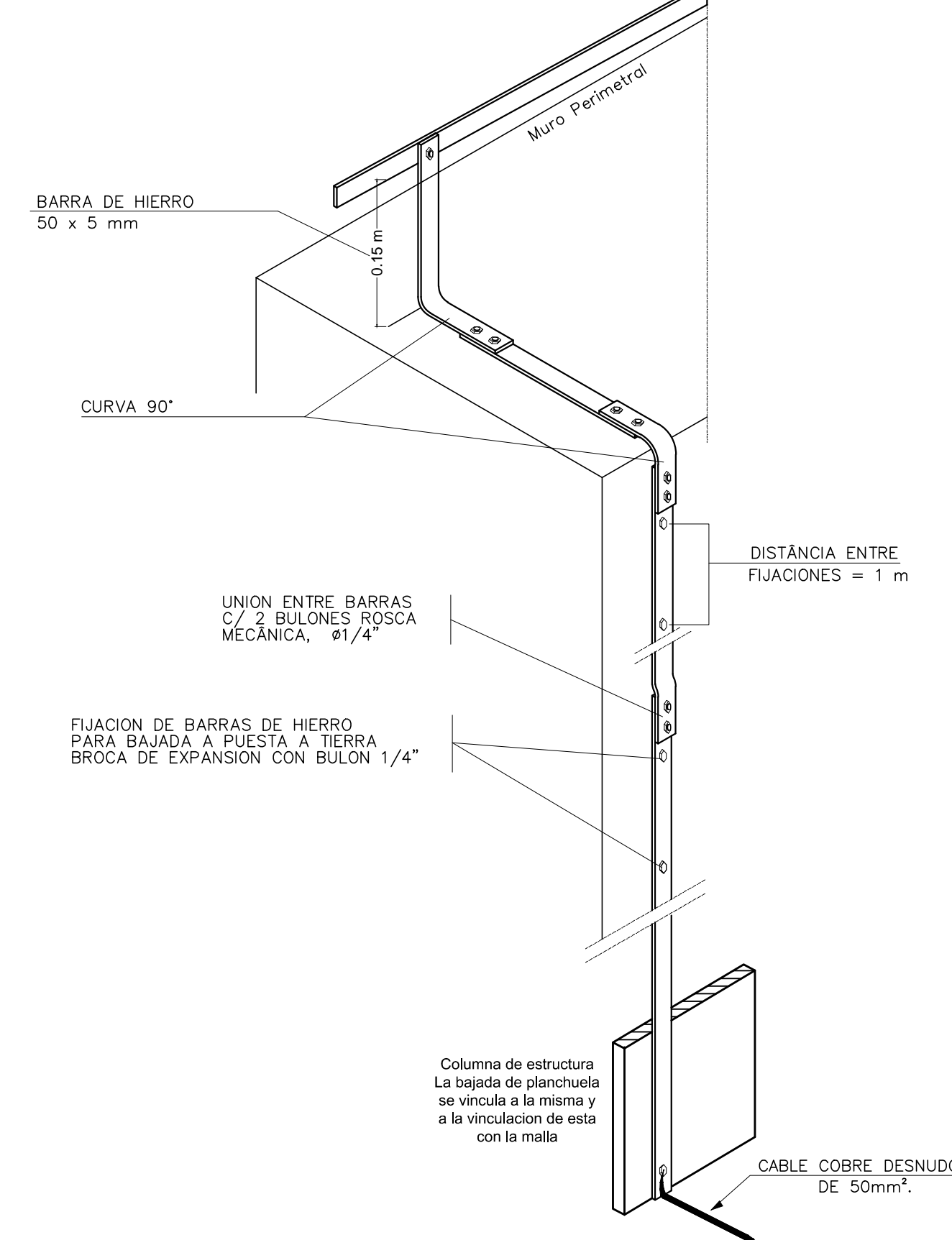
CAPTOR ACTIVO LPD - PCC30

Modelo PCC30			
H(m)	Nivel 1	Nivel 2	Nivel 3
6	48	64	72
8	49	65	73
10	49	66	75
12	49	67	76
15	50	69	78
20	50	71	81
25	50	72	83

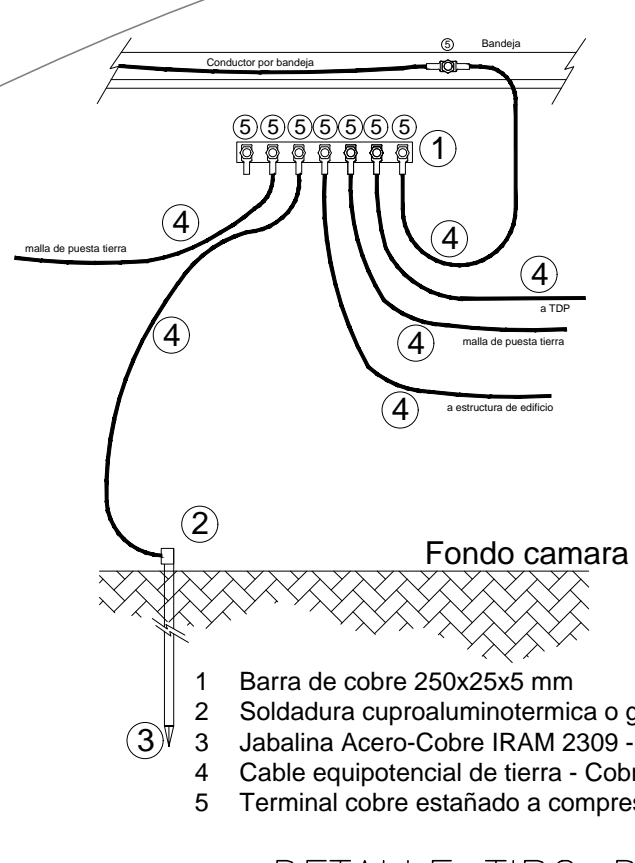
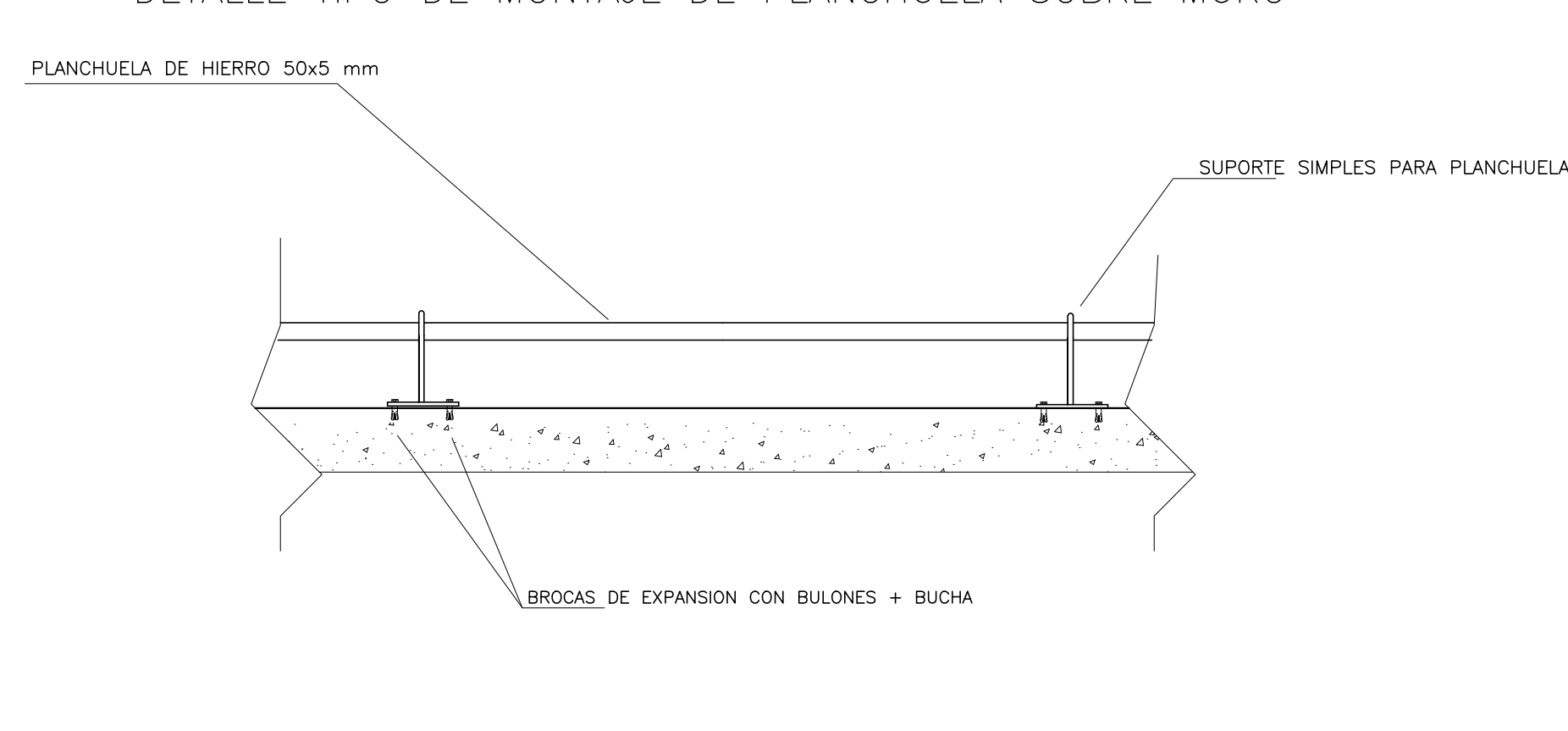


Todas las uniones entre cables, o entre cables y jabalinas, se realizaran con grampas de cobre de compresion. Para el caso de los cables a las barras de equipotenciacion de la sala central y sala de tableros, se realizaran con terminales de cobre estañado de compresion. Los cables por bandejas portacables, cada 6 metros aproximadamente deberan vincularse a la bandeja por donde estan alojados. Esta vinculacion se realiza con un chicote de cable vinculado al conductor principal por una grampa de compresion y por el otro a la bandeja mediante un terminal de cobre estañado.

DETALLE TIPO DE BAJADA CON PLANCHUELA



DETALLE TIPO DE MONTAJE DE PLANCHUELA SOBRE MURO



DETALLE TIPO DE CAMARA Y PLANCHUELA DE EQUIPOTENCIACION

- REFERENCIAS:
- 1- Tubo de PVC piproteccion cable
  - 2- Soldadura cuproaluminotermica o grampa de cobre a compresion
  - 3- Zapata de fundacion de camara
  - 4- Terreno natural
  - 5- Tapa de H<sup>2</sup>A 4x4 08 mm oligancho
  - 6- Jabalina Ac-Cu sin especificaciones

**PROGRAMA DE INFRAESTRUCTURA UNIVERSITARIA**

**OBRA "DATA CENTER"**  
Nº de obra: CU - UNL - 82 - 005

**LOCALIZACION**  
Santa Fe

COORDENADAS  
LATITUD: 31°39'21"S  
LONGITUD: 60°42'23.39"O

**NOMBRE PLANO**  
INSTALACION ELECTRICA  
PLANO Nº  
**IE-01\_ELEC.08**

PROYECTISTAS  
Direccion de Construcciones Universitarias

RESPONSABLE  
Arq. Marcelo Saha

ARCHIVO  
IE 01\_08\_ELECTRICA.dwg

ESCALA  
1/200

FECHA  
JUNIO 2012

FIGURA

---

MODIFICACIONES

FECHA	OBSERVACIONES
FECHA	OBSERVACIONES
FECHA	OBSERVACIONES

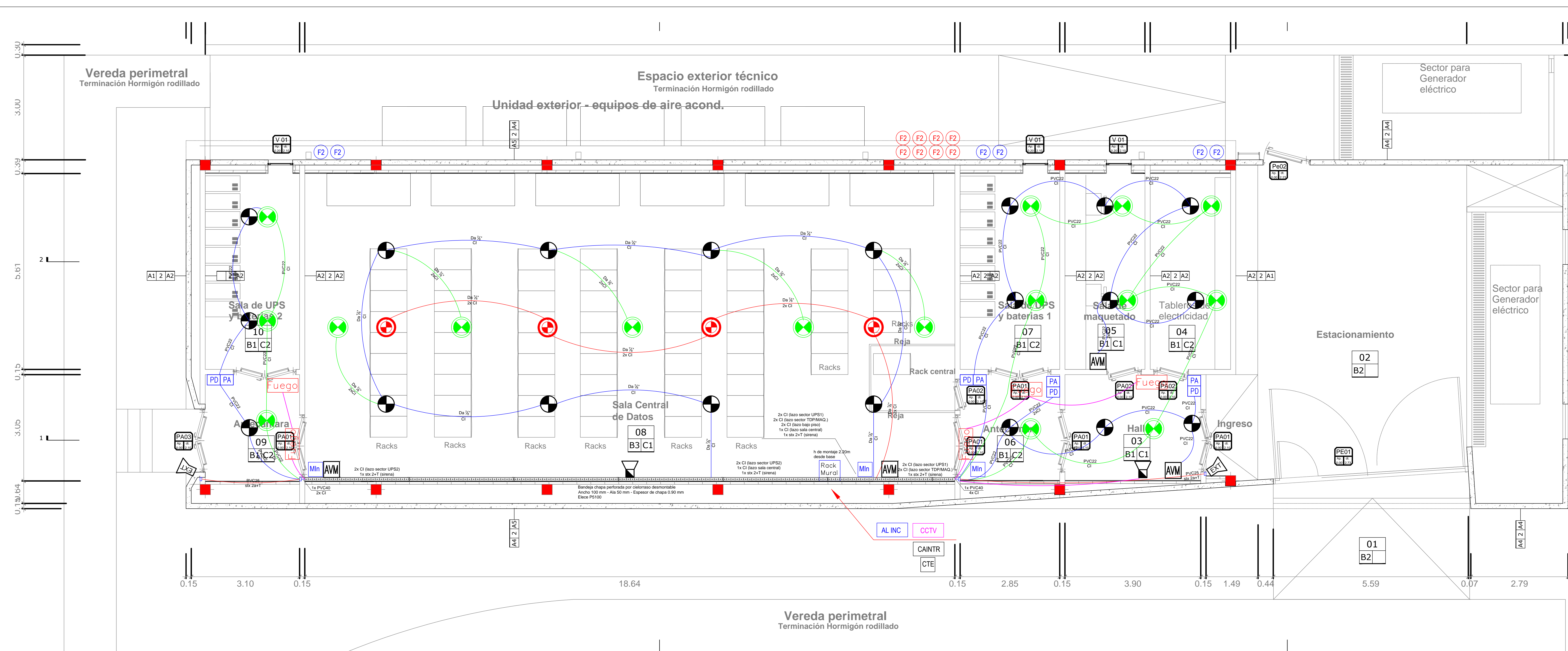
---

Ministerio de Educación  
Ministerio de Obras Públicas  
Presidencia de la Nación

Las Máquinas son argentinas

**Préstamo CAF FASE IV**





**NOTAS GENERALES**

TODOS LOS PLANOS DE OBRA DEBERAN CONTAR CON LA APOBACION DE LA DIRECCION DE OBRA

LAS DIMENSIONES ESCRITAS TIENEN VALIDEZ SOBRE LAS MEDIDAS EN ESCALA DE LOS DIBUJOS

EN TODA LA DOCUMENTACION LAS DIMENSIONES, COTAS Y NIVELES SERAN VERIFICADOS POR CUENTA Y CARGO DEL CONTRATISTA, POR LO TANTO NINGUNA DIFERENCIA CON RESPECTO A ESTOS PLANOS DARA LUGAR A COSTOS ADICIONALES NI PRORROGAS DE PLAZO DE OBRA.

LAS COTAS INDICADAS EN LOS PLANOS SON INDICATIVAS Y DEBERAN VERIFICARSE JUNTO CON LA DIRECCION DE OBRA.

TODOS LOS MATERIALES SERAN PROVISTOS POR EL CONTRATISTA EXCEPTO CUANDO SE INDIQUE LO CONTRARIO

RACK MURAL PARA SISTEMA DE CORRIENTES DEBILES

Q Rack mural con fondo pivotante de 19" (600 de ancho), se compone de un cuerpo más un fondo posterior unido con bisagras con el fin de facilitar el acceso al cuerpo del rack desde la parte posterior. Permitira una apertura de al menos 90° para trabajos en la parte posterior.

Apto para 15 unidades rackeables de 19".

Dimensiones:  
Ancho: 600 mm - Profundidad: 590 mm - Altura: 753 mm.  
Con puerta visor de vidrio templado de 4 mm de espesor serigrafado y cerradura tipo universal.

Aloja:  
Central de aviso temprano de incendio  
Central de aviso de intrusion  
Central de control de accesos  
Sistema DVR para CCTV  
Equipamiento adicional de estos sistemas.

**SIMBOLOS ALARMA AVISO DE INCENDIO**

	DETECTOR HUMO OPTO-TERMICO EN AMBIENTE
	DETECTOR HUMO OPTO-TERMICO B/PISO TECNICO
	DETECTOR HUMO OPTO-TERMICO D/CIELORRASO
	AVISADOR MANUAL DE INCENDIO
	SIRENA CON ESTROBO EXTERIOR
	SIRENA CON ESTROBO INTERIOR
	PANEL LUMINOSO "FUEGO" o EXTINC. DISPARADA

**SIMBOLOS ALARMA AVISO DE INCENDIO**

	MODULO INTERFAZ P/DIRECCIONAMIENTO IP
	CENTRAL ALARMA INCENDIO
	CILINDRO COMPLETO CON TODOS S/ACCESORIOS Capacidad 120 litros.
	CILINDRO COMPLETO CON TODOS S/ACCESORIOS Capacidad 80 litros.
	PULSADOR MANUAL DE ABORO DE EXTINCION
	PULSADOR MANUAL DE DESCARGA DE EXTINCION

**PROGRAMA DE INFRAESTRUCTURA UNIVERSITARIA**

OBRA "DATA CENTER"  
Nº de obra: CU - UNL - 82 - 005

LOCALIZACIÓN Santa Fe

COORDENADAS  
LATITUD: 31°38'31"S  
LONGITUD: 60°42'28,39"D

COMUNIDAD ESTUDIANTIL  
RUTA NACIONAL Nº168 integrada a la Hidrovia

NOMBRE PLANO SISTEMA CONTRA INCENDIO  
PLANO Nº II-01\_INC.01

PROYECTISTAS  
Dirección de Construcciones Universitarias

RESPONSABLE  
Arq. Marcelo Saba

ARCHIVO  
II-01 SISTEMA CONTRA INCENDIO.dwg

ESCALA  
1/200  
FECHA  
MAYO 2012  
PUBSA

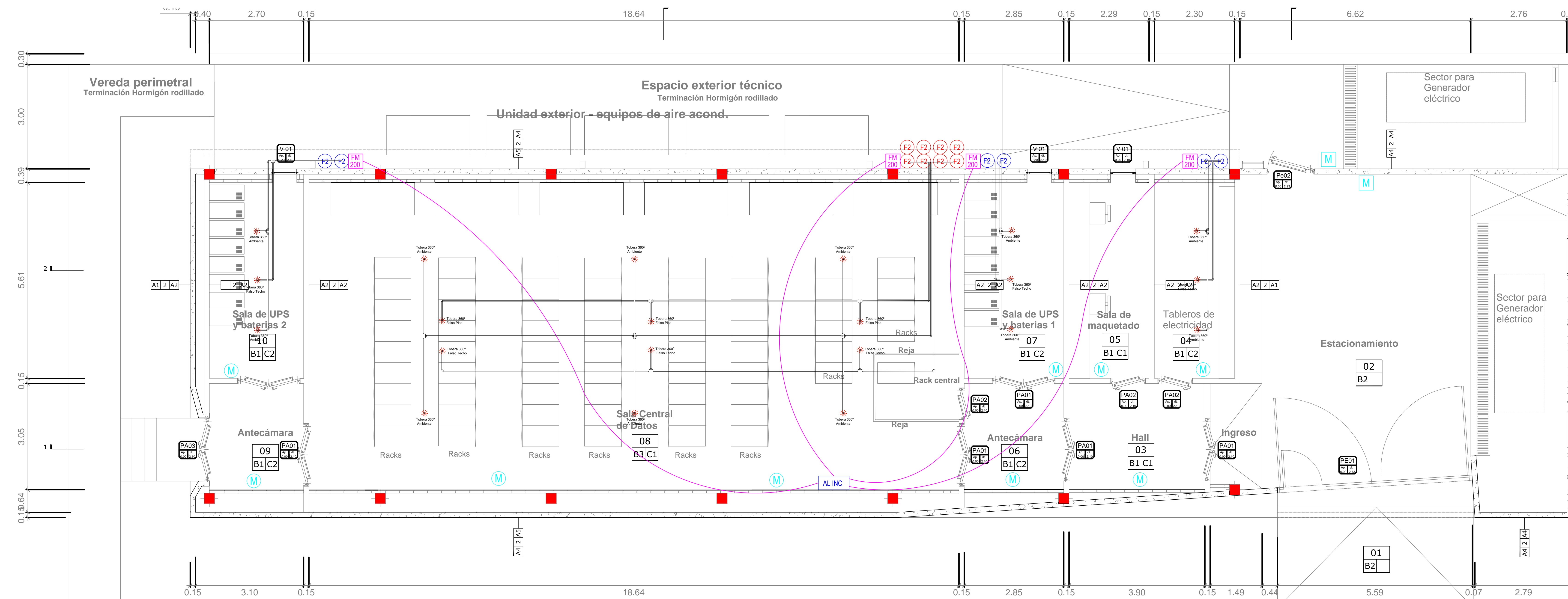
Ministerio de Educación  
Ministerio de Obras Públicas  
Presidencia de la Nación

Las Misiones son argentinas

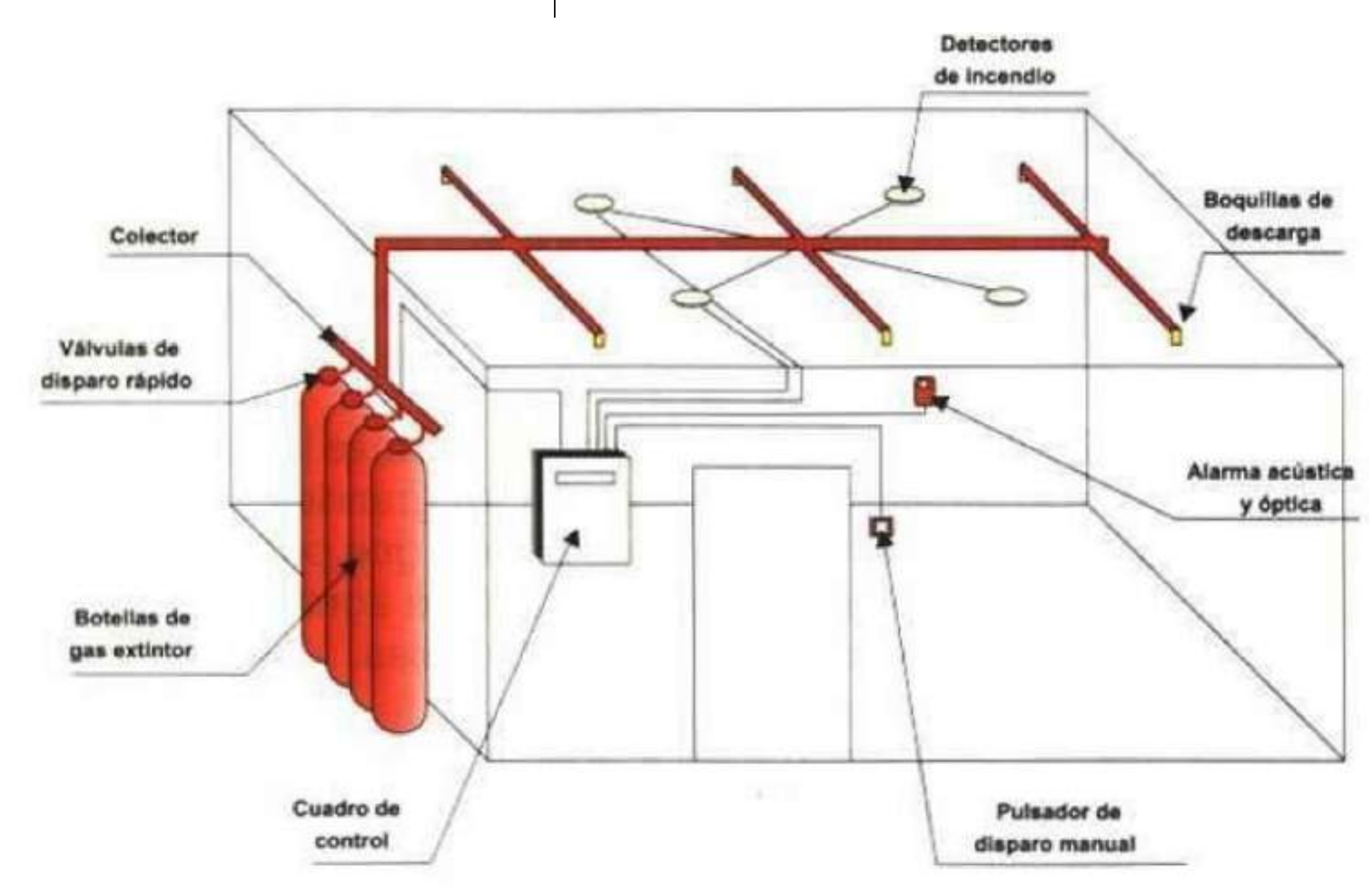
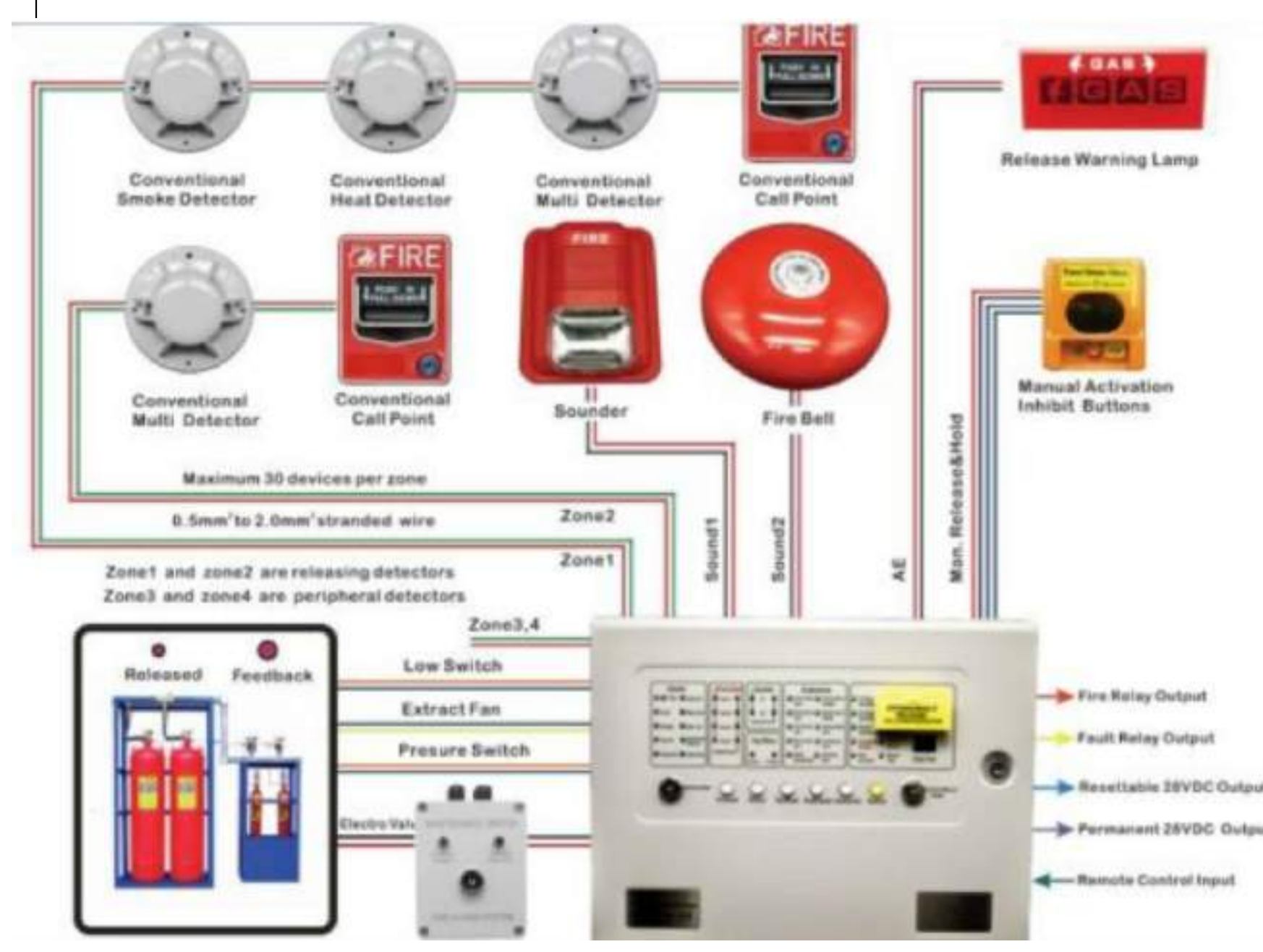
Préstamo CAF FASE IV

MODIFICACIONES	FECHA	OBSERVACIONES





F2	CILINDRO COMPLETO CON TODOS S/ACCESORIOS Capacidad 120 litros.
F2	CILINDRO COMPLETO CON TODOS S/ACCESORIOS Capacidad 80 litros.
AL INC	CENTRAL ALARMA INCENDIO
☀️	TOBERA RADIAL DE ALTA DISPERSION 360° Ubicada en Ambiente
☀️	TOBERA RADIAL DE ALTA DISPERSION 360° Ubicada bajo piso tecnico
☀️	TOBERA RADIAL DE ALTA DISPERSION 360° Ubicada sobre cielorraso en entretecho
FM 200	ACTUADOR PARA DISPARO DEL GAS FM200
M	EXTINTOR MATAFUEGO POLVO MULTIPROPOSITO PARA FUEGO ABC - 5kg
M	EXTINTOR MATAFUEGO C/GENERADOR DE ESPUMA CAPACIDAD 115 LITROS
	CAÑERIA EXTINCION SIN COSTURA SCH40 Ø SEGUN INGENIERIA. ACCESORIOS SERIE 2000



PCE	Panel de comando extinción Conventional	
PA	Pulsador manual de aborto extinción	
PD	Pulsador manual de descarga extinción	
—	Cañeria sistema detección de incendio por loza Ø 3/4" minimo	
—	Cañeria sistema detección de incendio bajo piso tecnico Ø 3/4" minimo	
☀️	Tobera descarga extinción 360° Ø según ingeniería	
☀️	Tobera descarga extinción 180° Ø según ingeniería	

ESQUEMA TIPO DE CONEXION DE CILINDROS Y TOBERAS PARA FM200

<b>PROGRAMA DE INFRAESTRUCTURA UNIVERSITARIA</b>	<b>OBRA</b> "DATA CENTER" Nº de obra: CU - UNL - 82 - 005
	<b>LOCALIZACIÓN</b> Santa Fe
	COORDENADAS LATITUD: 31°39'31"S LONGITUD: 60°42'29,39"O
	NOMBRE PLANO <b>SISTEMA CONTRA INCENDIO</b> PLANO Nº <b>II-01_INC.02</b>
PROYECTISTAS Dirección de Construcciones Universitarias	RESPONSABLE Arc. Marcelo Saba
ESCALA 1/200	FECHA JUNIO 2012
MINISTERIO DE EDUCACIÓN MINISTERIO DE OBRAS PÚBLICAS PRESIDENCIA DE LA NACIÓN	MODIFICACIONES FECHA OBSERVACIONES FECHA OBSERVACIONES FECHA OBSERVACIONES
Préstamo CAF FASE IV	