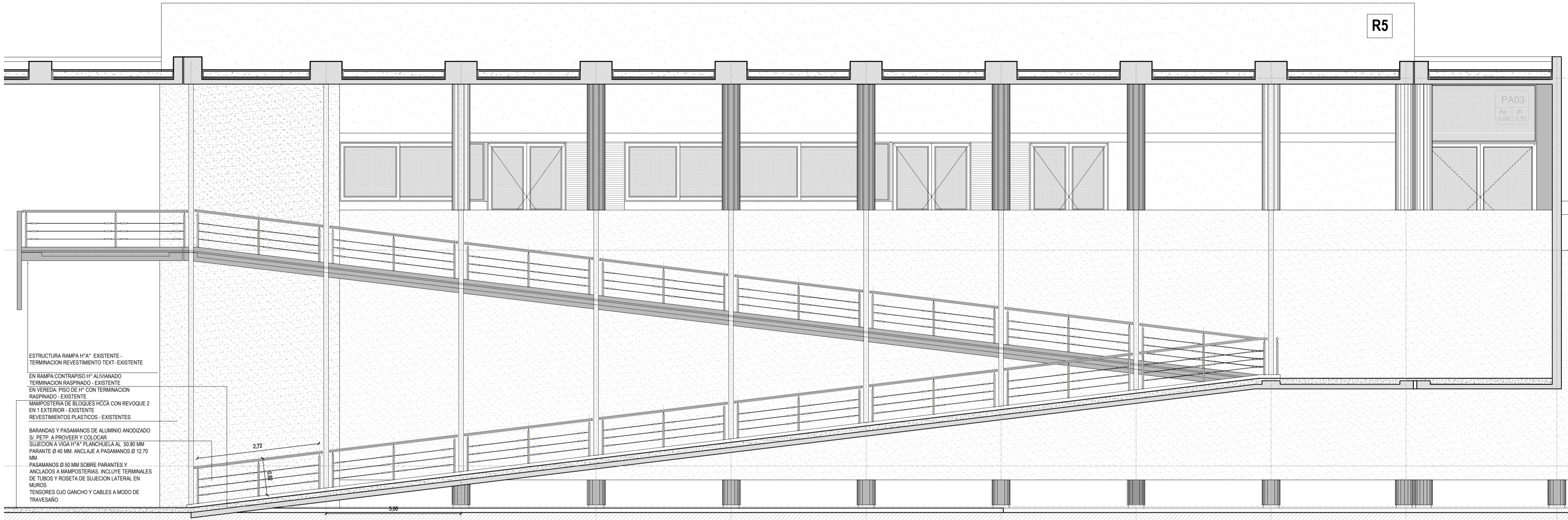


R5

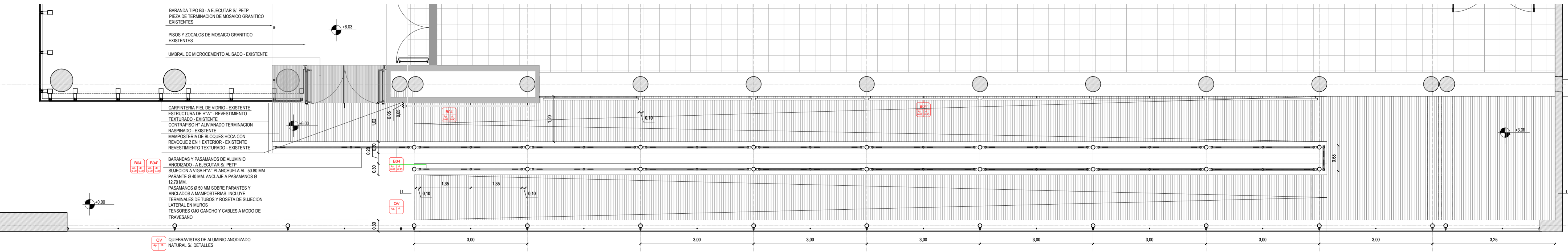
R4



ESTRUCTURA RAMPA H"A EXISTENTE -
TERMINACION REVESTIMIENTO TEXT- EXISTENTE

EN RAMPA CONTRAPISO H" ALIVIANADO
TERMINACION RASPADADO - EXISTENTE
EN VEREDA: PISO DE H" CON TERMINACION
RASPADADO - EXISTENTE
MAMPOSTERIA DE BLOQUES HCCA CON REVOQUE 2
EN EXTERIOR - EXISTENTE
REVESTIMIENTOS PLASTICOS - EXISTENTES

BARANDAS Y PASAMANOS DE ALUMINIO ANODIZADO
SI, PETP, A PROVEER Y COLOCAR
SUJECION A VIGA H"A PLANCHUELA AL 50.80 MM
PARANTE Ø 40 MM, ANCLAJE A PASAMANOS Ø 12.70
MM
PASAMANOS Ø 50 MM SOBRE PARANTES Y
ANCLAJOS A MAMPOSTERIAS, INCLUYE TERMINALES
DE TUBOS Y ROSETA DE SUJECION LATERAL EN
MUROS
TENSORES OJO GANCHO Y CABLES A MODO DE
TRAVESAÑO



BARANDA TIPO B3 - A EJECUTAR SI, PETP
PIEZA DE TERMINACION DE MOSAICO GRANITICO
EXISTENTES

PISOS Y ZOCALOS DE MOSAICO GRANITICO
EXISTENTES

UMBRAL DE MICROCEMENTO ALISADO - EXISTENTE

CARPINTERIA PIEL DE VIDRIO - EXISTENTE
ESTRUCTURA DE H"A - REVESTIMIENTO
TEXTURADO - EXISTENTE
CONTRAPISO H" ALIVIANADO TERMINACION
RASPADADO - EXISTENTE
MAMPOSTERIA DE BLOQUES HCCA CON
REVOQUE 2 EN EXTERIOR - EXISTENTE
REVESTIMIENTO TEXTURADO - EXISTENTE

BARANDAS Y PASAMANOS DE ALUMINIO
ANODIZADO - A EJECUTAR SI, PETP
SUJECION A VIGA H"A PLANCHUELA AL 50.80 MM
PARANTE Ø 40 MM, ANCLAJE A PASAMANOS Ø
12.70 MM.
PASAMANOS Ø 50 MM SOBRE PARANTES Y
ANCLAJOS A MAMPOSTERIAS, INCLUYE
TERMINALES DE TUBOS Y ROSETA DE SUJECION
LATERAL EN MUROS
TENSORES OJO GANCHO Y CABLES A MODO DE
TRAVESAÑO

QUIEBRAVISTAS DE ALUMINIO ANODIZADO
NATURAL, SI, DETALLES

804 **804**
BARANDAS Y PASAMANOS DE ALUMINIO
UBICACION: RAMPA EXTERIOR
CANTIDAD: 1
PLANTA (ESCALA 1:50)

NOTA: LAS BARANDAS Y QUIEBRAVISTAS DE LA RAMPA EXTERIOR NO SE EJECUTARAN EN LA PRESENTE ETAPA PERO SE
DEBERAN TOMAR COMO REFERENCIA PARA LOS TRABAJOS DEL PRESENTE LEGAJO

NOTA: TODAS LAS MEDIDAS SE VERIFICARAN EN OBRA

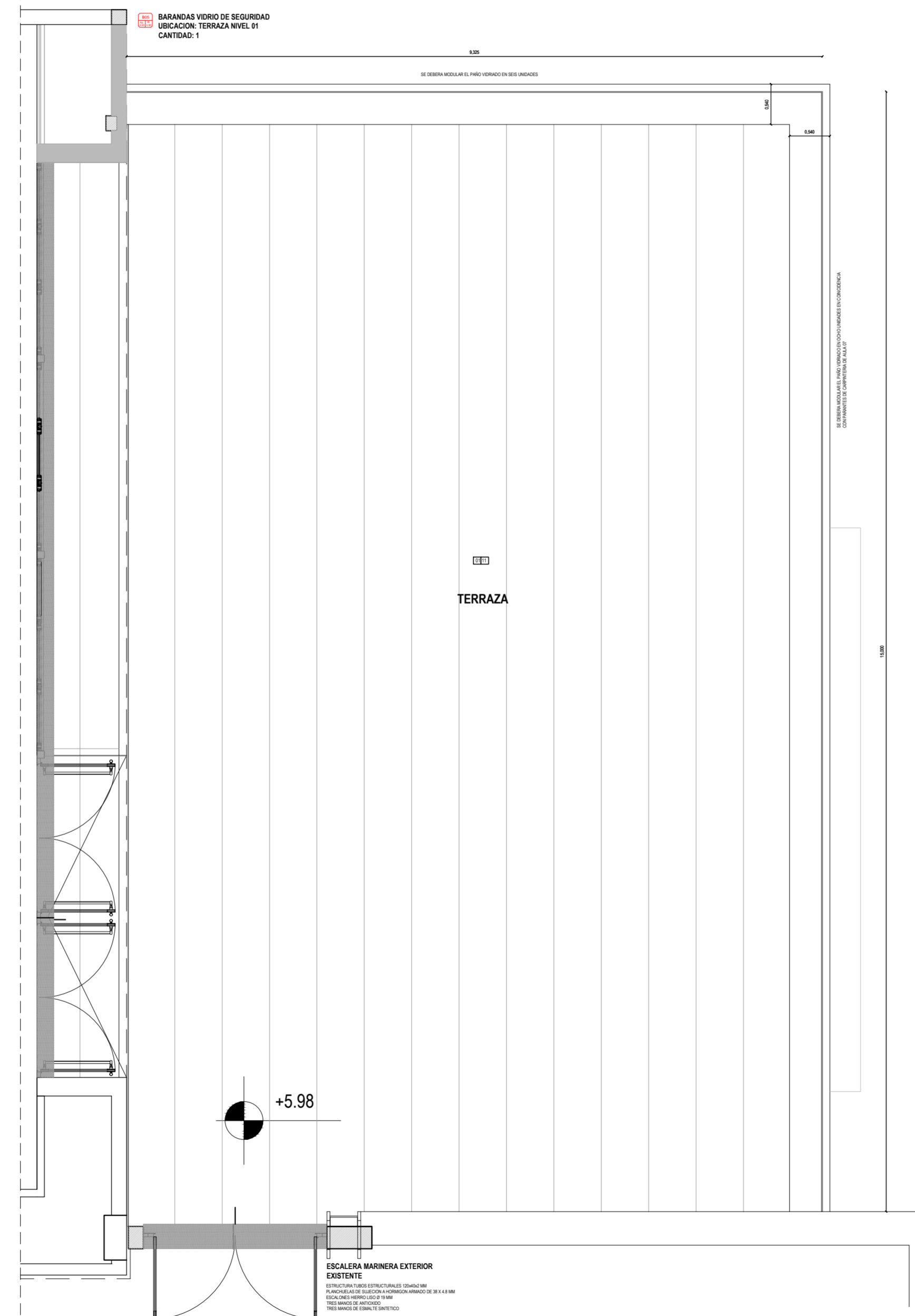
UNIVERSIDAD NACIONAL DEL LITORAL
DIRECCION DE CONSTRUCCIONES UNIVERSITARIAS
OBRA: TERMINACIONES Y PRIMER EQUIPAMIENTO AULARIO COMUN ESPERANZA

PLANO: DETALLES BARANDAS Y ESCALERA DE SERVICIO EN TERRAZA SUR

INSTITUTO: CAMPUS FAVE, ESPERANZA - DEPARTAMENTO LAS COLONIAS

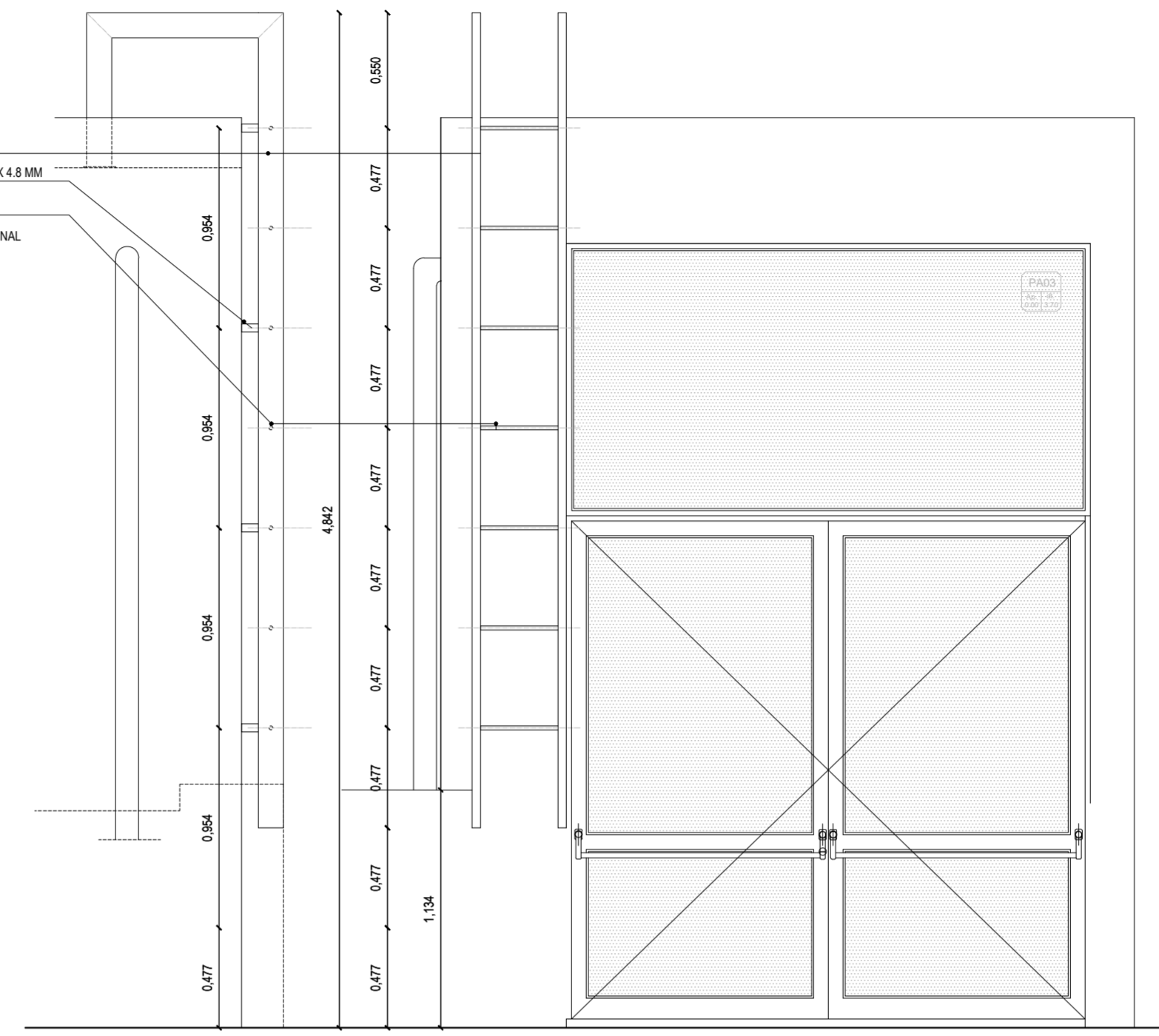
RESPONSABLE PROYECTO: DIRECCION DE CONSTRUCCIONES UNIVERSITARIAS	ARCHIVO	REEMP. PLANO
FECHA: FEBRERO 2021	ESCALA: 1:50 / 1:10	
PLANO N°: AR-04_06	EXPEDIENTE N°:	

El proyecto cumple con la Ley N° 22.431, Decreto 914/97 y Art. 1° de la Ley 25.573.

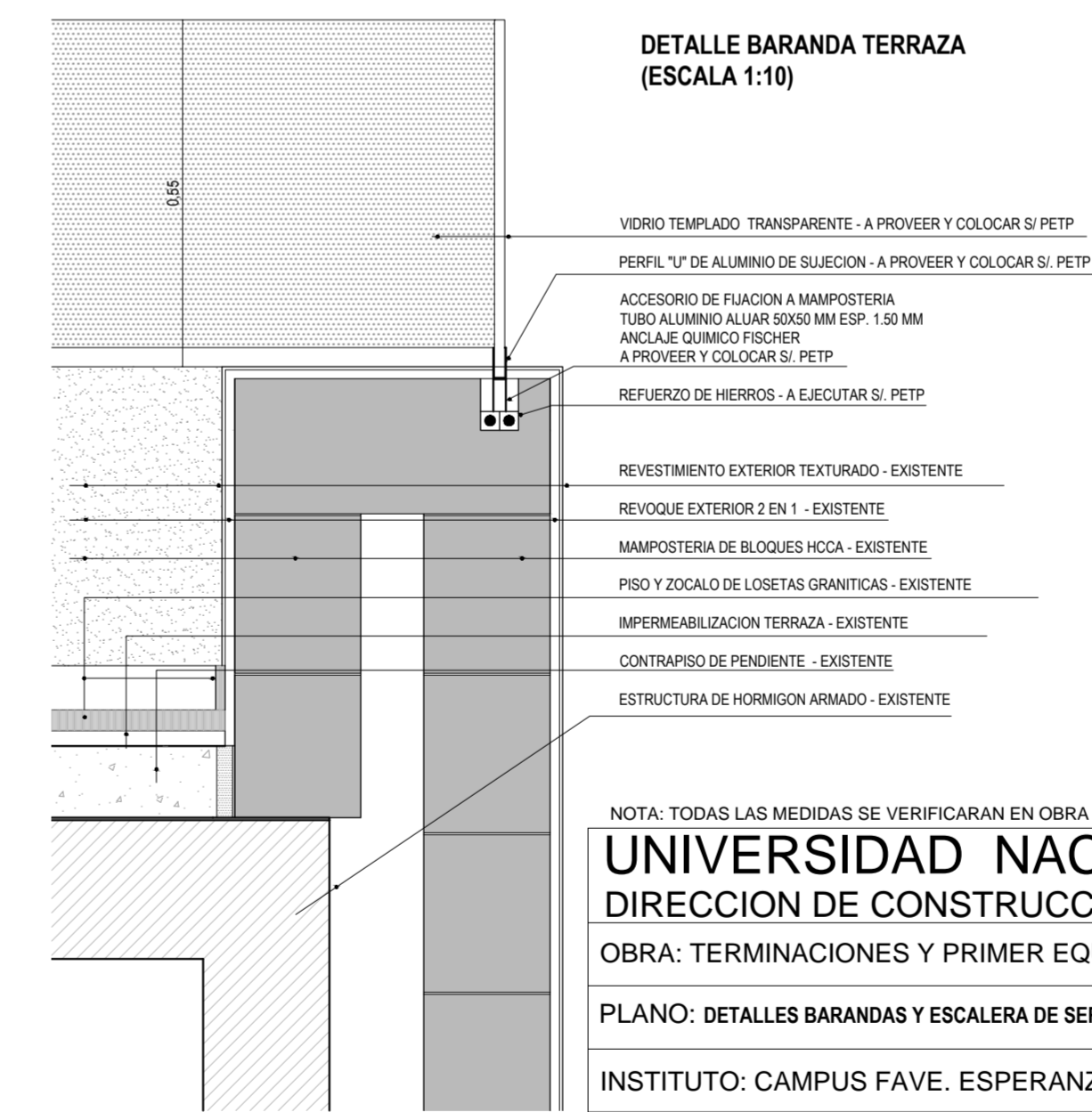


EE ESCALERA MARINERA EXTERIOR EXISTENTE

- ESTRUCTURA: TUBOS ESTRUCTURALES 120x60x2 MM
- PLANCHUELAS DE SUECION A HORMIGON ARMADO DE 38 X 4.8 MM
- ESCALONES HIERRO LISO Ø 19 MM
- TRATAMIENTO SUPERFICIAL ANTICORROSIVO Y PINTURA FINAL EXISTENTE



DETALLE BARANDA TERRAZA (ESCALA 1:10)



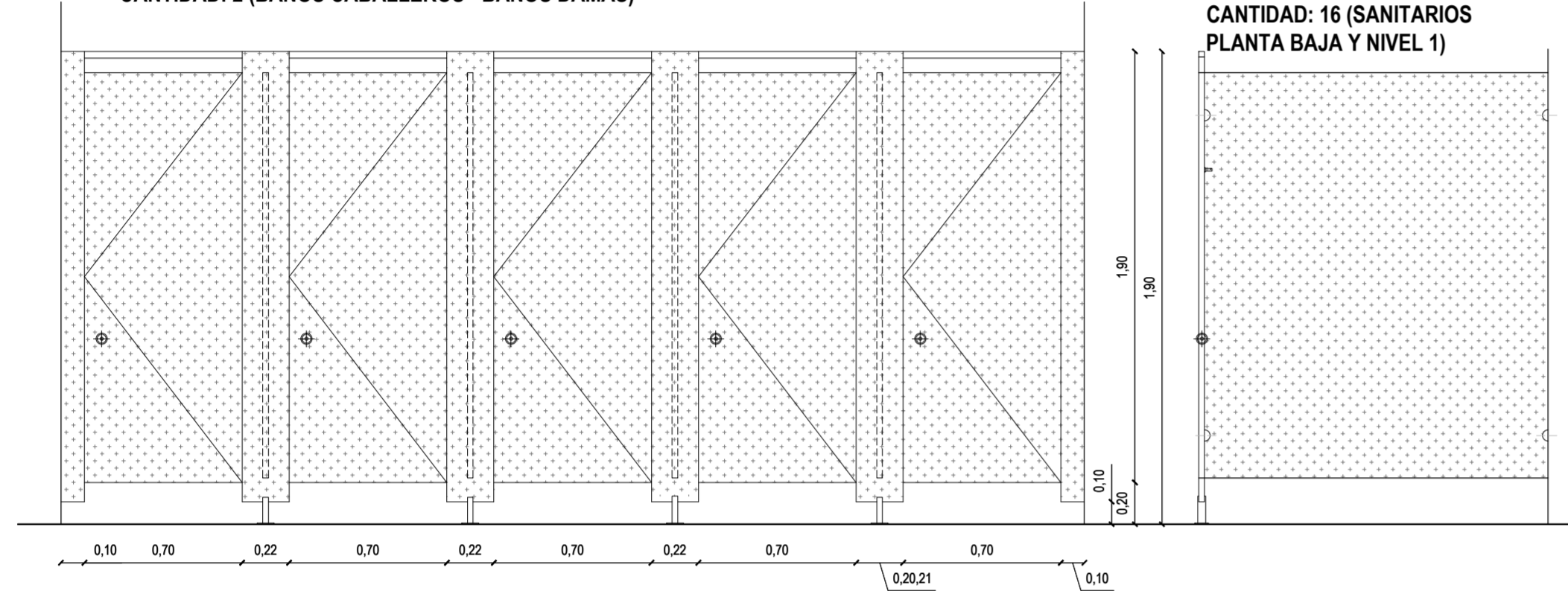
NOTA: TODAS LAS MEDIDAS SE VERIFICARAN EN OBRA

UNIVERSIDAD NACIONAL DEL LITORAL
 DIRECCION DE CONSTRUCCIONES UNIVERSITARIAS
 OBRA: TERMINACIONES Y PRIMER EQUIPAMIENTO AULARIO COMUN ESPERANZA
 PLANO: DETALLES BARANDAS Y ESCALERA DE SERVICIO EN TERRAZA SUR
 INSTITUTO: CAMPUS FAVE. ESPERANZA - DEPARTAMENTO LAS COLONIAS

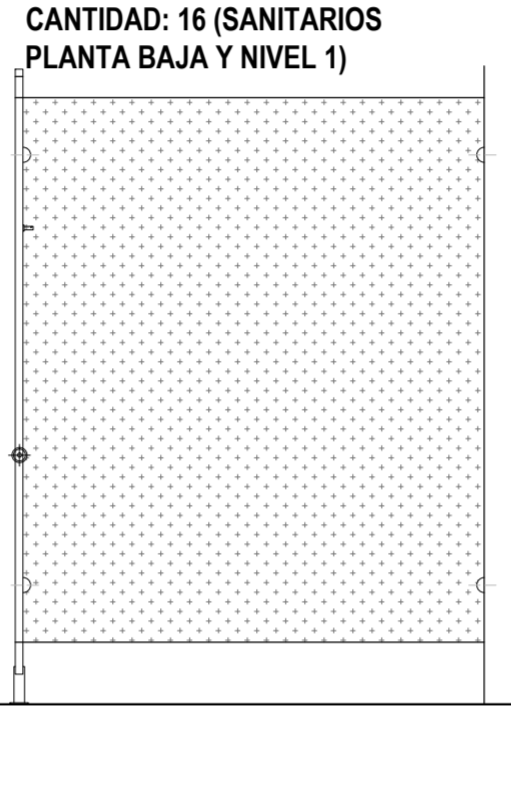
RESPONSABLE PROYECTO: DIRECCION DE CONSTRUCCIONES UNIVERSITARIAS	ARCHIVO	REEMP. PLANO
	FECHA: FEBRERO 2021	ESCALA: 1:25 / 1:10
	PLANO N°: AR-04_07	EXPEDIENTE N°:

El proyecto cumple con la Ley N° 22.431; Decreto 914/97 y Art. 1° de la Ley 25.573.

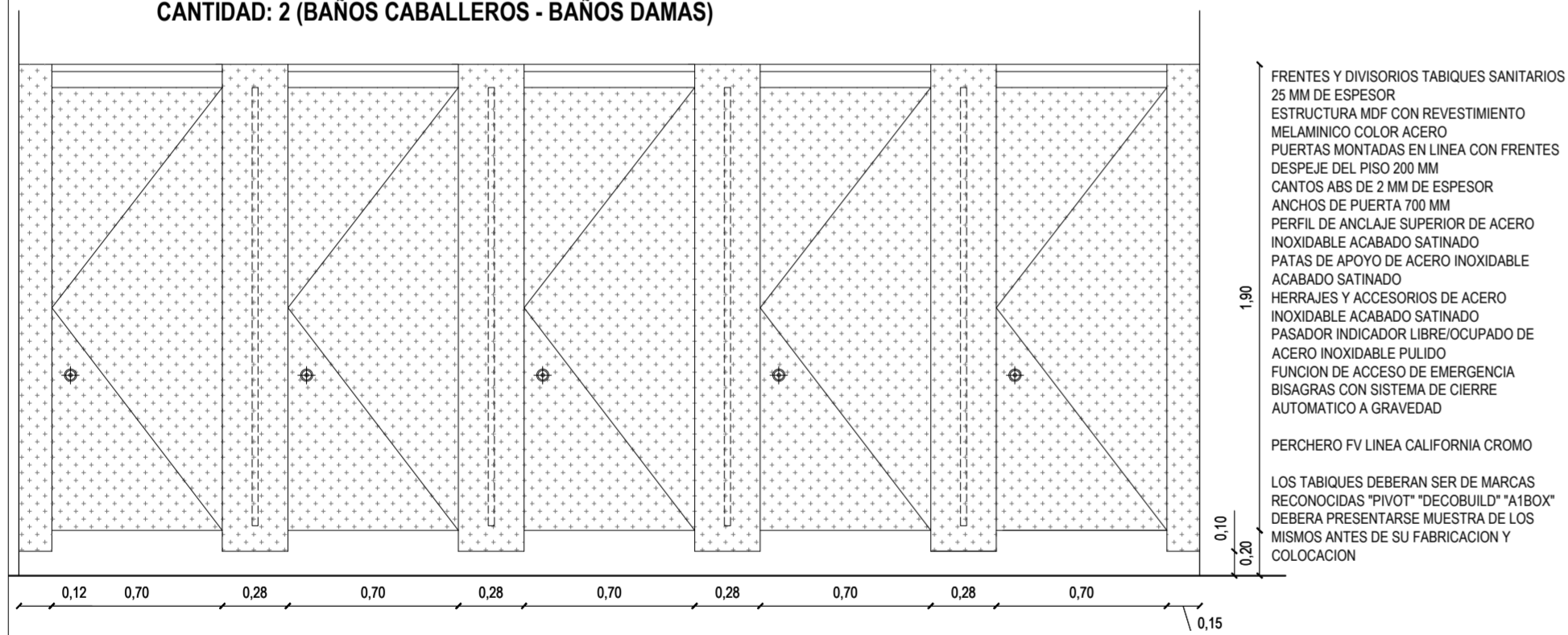
TS01 / TS01'
TABIQES DIVISORIOS
 UBICACION: SANITARIOS PLANTA BAJA
 FRENTES
 CANTIDAD: 2 (BAÑOS CABALLEROS - BAÑOS DAMAS)



DIVISORIOS RETRETES
 CANTIDAD: 16 (SANITARIOS PLANTA BAJA Y NIVEL 1)

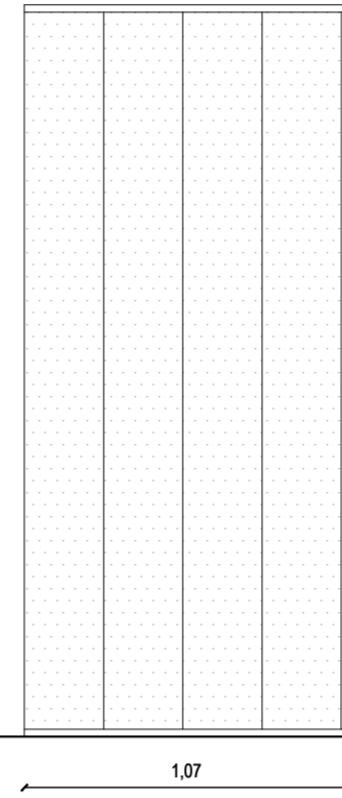


TS02 / TS02'
TABIQES DIVISORIOS
 UBICACION: SANITARIOS NIVEL 01
 FRENTES
 CANTIDAD: 2 (BAÑOS CABALLEROS - BAÑOS DAMAS)



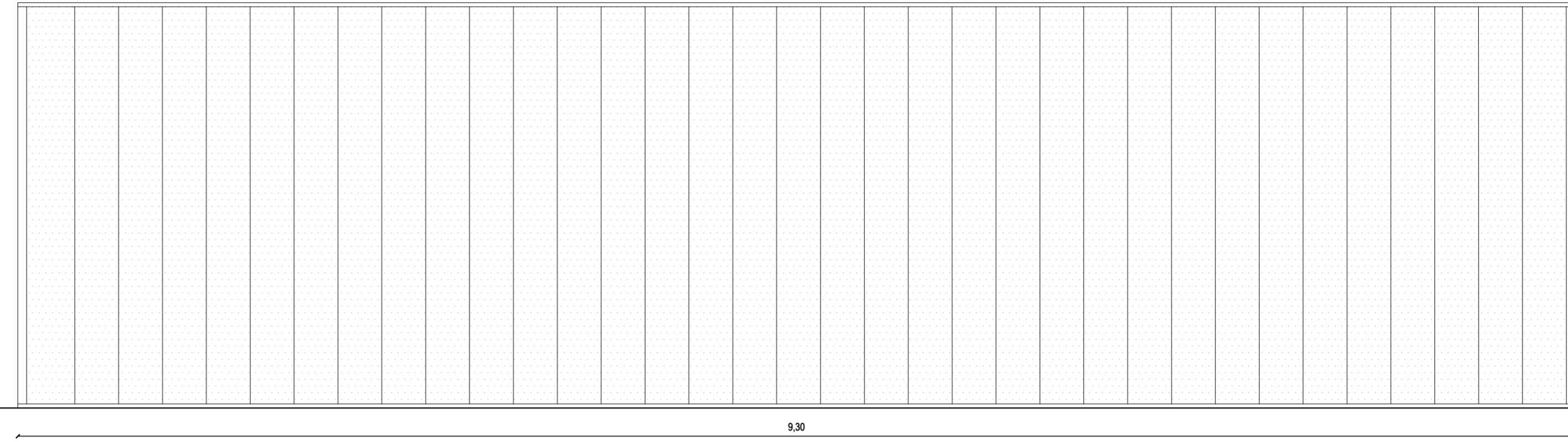
FRENTES Y DIVISORIOS TABIQES SANITARIOS
 25 MM DE ESPESOR
 ESTRUCTURA MDF CON REVESTIMIENTO MELAMINICO COLOR ACERO
 PUERTAS MONTADAS EN LINEA CON FRENTES DESPLIE DEL PISO 200 MM
 CANTOS ABS DE 2 MM DE ESPESOR ANCHOS DE PUERTA 700 MM
 PERFIL DE ANGALES SUPERIOR DE ACERO INOXIDABLE ACABADO SATINADO
 PATAS DE APOYO DE ACERO INOXIDABLE ACABADO SATINADO
 PASADOR INDICADOR LIBREOCUPADO DE ACERO INOXIDABLE PULIDO
 FUNCION DE ACCESO DE EMERGENCIA BISAGRAS CON SISTEMA DE CIERRE AUTOMATICO A GRAVEDAD
 PERCHERO FV LINEA CALIFORNIA CROMO
 LOS TABIQES DEBERAN SER DE MARCAS RECONOCIDAS "PIVOT" "DECOBUILD" "AIBOX" DEBERA PRESENTARSE MUESTRA DE LOS MISMOS ANTES DE SU FABRICACION Y COLOCACION

UG01
FRENTE VIDRIO UGLASS
 UBICACION: SECTOR SANITARIOS P. BAJA
 CANTIDAD: 1



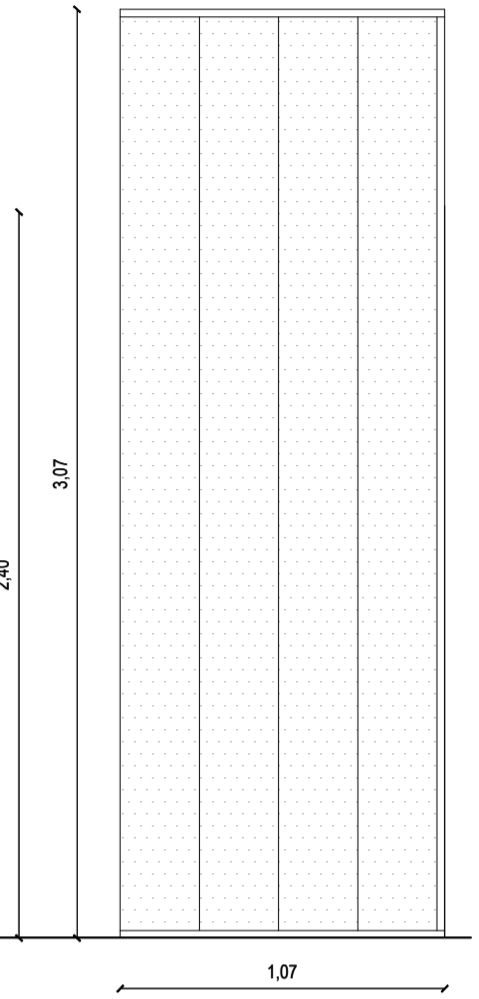
PAÑOS FIJOS DE DOBLE VIDRIADO HERMETICO "PROFILIT" COMPUESTO POR PERFILES U DE 6 MM DE ESPESOR Y 262 MM DE ANCHO SE DEBERAN FIJAR A CIELORRASOS, MAMPONERIAS Y SOLADOS MEDIANTE UMBRAL Y DINTEL / LATERAL DE PERFILES DE ALUMINIO ANODIZADO NATURAL DEL MISMO SISTEMA

UG02
FRENTE VIDRIO UGLASS
 UBICACION: HALL NIVEL 01
 CANTIDAD: 1



PAÑOS FIJOS DE DOBLE VIDRIADO HERMETICO "PROFILIT" COMPUESTO POR PERFILES U DE 6 MM DE ESPESOR Y 262 MM DE ANCHO SE DEBERAN FIJAR A CIELORRASOS, MAMPONERIAS Y SOLADOS MEDIANTE UMBRAL Y DINTEL / LATERAL DE PERFILES DE ALUMINIO ANODIZADO NATURAL DEL MISMO SISTEMA

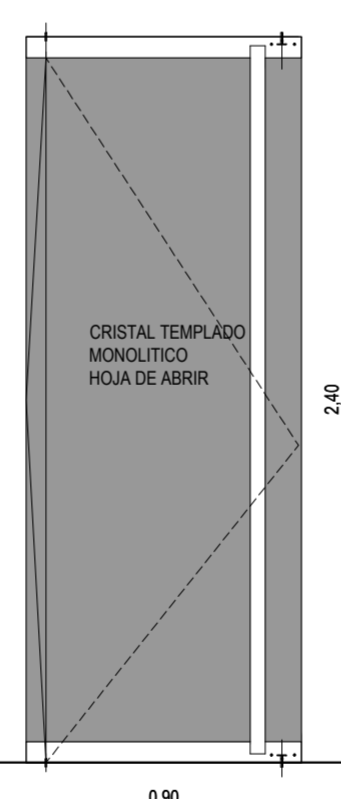
UG03
FRENTE VIDRIO UGLASS
 UBICACION: SECTOR SANIT. NIVEL 01
 CANTIDAD: 1



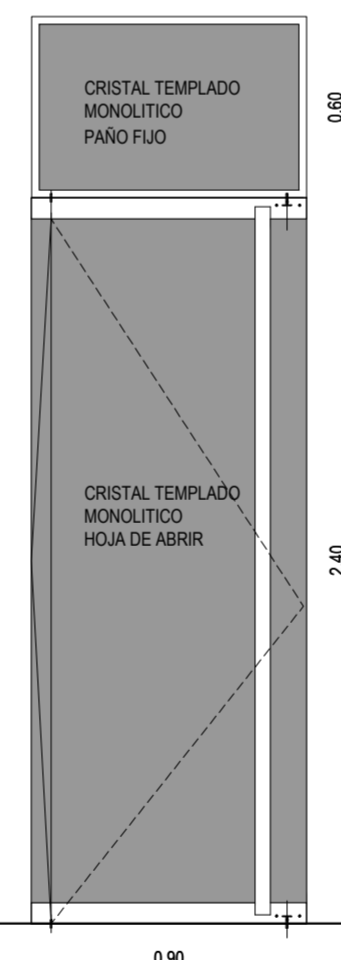
PAÑOS FIJOS DE DOBLE VIDRIADO HERMETICO "PROFILIT" COMPUESTO POR PERFILES U DE 6 MM DE ESPESOR Y 262 MM DE ANCHO SE DEBERAN FIJAR A CIELORRASOS, MAMPONERIAS Y SOLADOS MEDIANTE UMBRAL Y DINTEL / LATERAL DE PERFILES DE ALUMINIO ANODIZADO NATURAL DEL MISMO SISTEMA

VT01
PUERTA VIDRIO TEMPLADO
 UBICACION: INGRESO A SANITARIOS Y OFFICE PLANTA BAJA Y ENTREPISO
 CANTIDAD: 3

VT01
PUERTA VIDRIO TEMPLADO
 UBICACION: INGRESO A SANITARIOS Y OFFICE PLANTA BAJA Y ENTREPISO
 CANTIDAD: 4

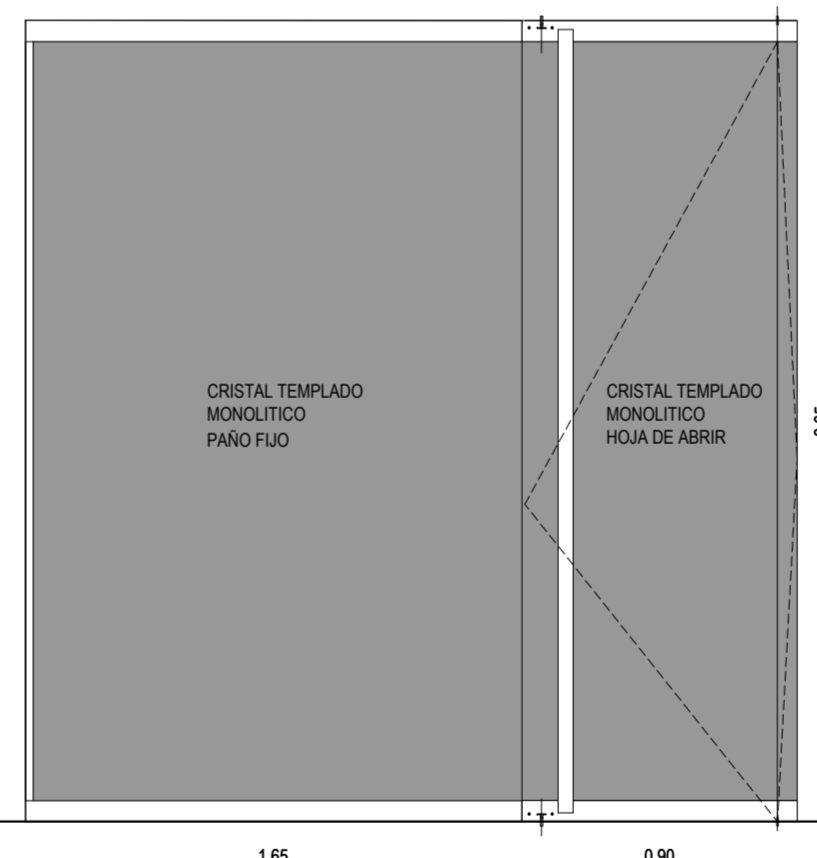


VIDRIO: CRISTAL TEMPLADO MONOLITICO 10 MM DE ESPESOR
 MANIJON ALUMINIO ANODIZADO NATURAL Ø 50 MM
 PERFIL ZOCALON PRINCIPAL INFERIOR Y SUPERIOR DE "HERRAJES M" O CALIDAD EQUIVALENTE ALUMINIO ANODIZADO NATURAL CERRADURA, PASADOR, PIVOT DE LA MISMA MARCA



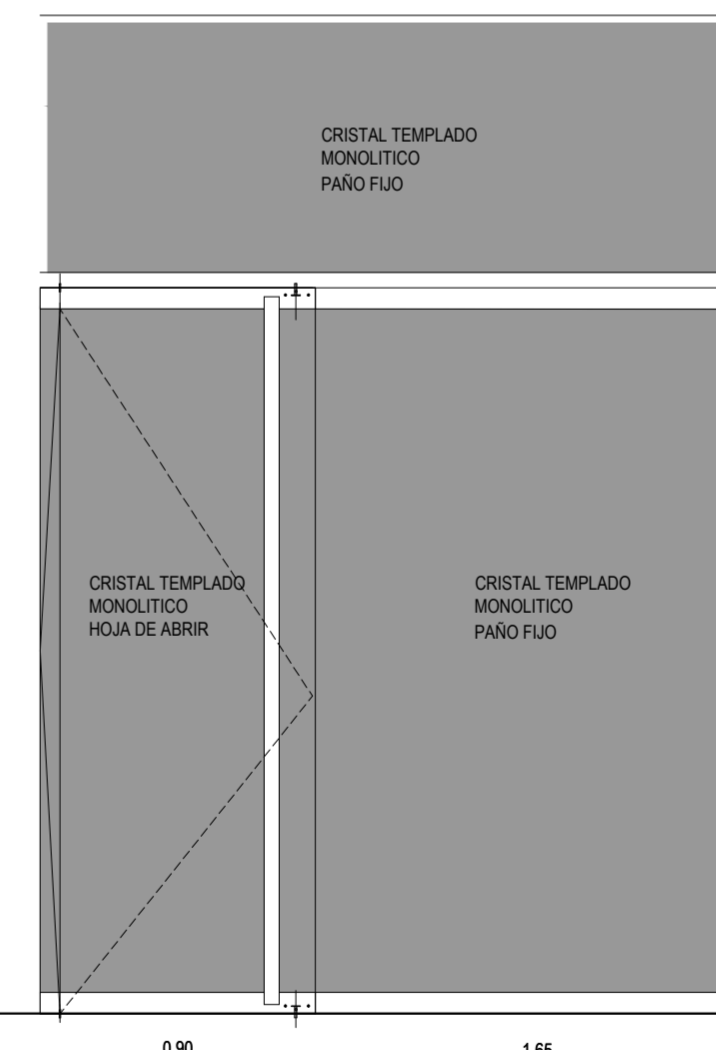
PUERTA DE ABRIR/VIDRIO: CRISTAL TEMPLADO MONOLITICO 10 MM DE ESPESOR
 PAÑO FIJO SUPERIOR: CRISTAL TEMPLADO MONOLITICO 10 MM DE ESPESOR CON PERFIL DE TOPE DE ALUMINIO PERIMETRALES DE 16X15/2
 MANIJON ALUMINIO ANODIZADO NATURAL Ø 50 MM
 PERFIL ZOCALON PRINCIPAL INFERIOR Y SUPERIOR DE "HERRAJES M" O CALIDAD EQUIVALENTE ALUMINIO ANODIZADO NATURAL CERRADURA, PASADOR, PIVOT DE LA MISMA MARCA

VT02
FRENTE VIDRIO TEMPLADO
 UBICACION: ENTREPISO
 CANTIDAD: 1



PUERTA DE ABRIR/VIDRIO: CRISTAL TEMPLADO MONOLITICO 10 MM DE ESPESOR
 PAÑO FIJO: CRISTAL TEMPLADO MONOLITICO 10 MM DE ESPESOR CON PERFIL DE TOPE DE ALUMINIO LATERAL DE 16X15/2
 MANIJON ALUMINIO ANODIZADO NATURAL Ø 50 MM
 PERFIL ZOCALON PRINCIPAL INFERIOR Y SUPERIOR DE "HERRAJES M" O CALIDAD EQUIVALENTE ALUMINIO ANODIZADO NATURAL CERRADURA, PASADOR, PIVOT DE LA MISMA MARCA

VT03
FRENTE VIDRIO TEMPLADO
 UBICACION: NIVEL 01
 CANTIDAD: 1



PUERTA DE ABRIR/VIDRIO: CRISTAL TEMPLADO MONOLITICO 10 MM DE ESPESOR
 PAÑOS FIJOS: CRISTAL TEMPLADO MONOLITICO 10 MM DE ESPESOR CON PERFIL DE TOPE DE ALUMINIO LATERAL DE 16X15/2
 MANIJON ALUMINIO ANODIZADO NATURAL Ø 50 MM
 PERFIL ZOCALON PRINCIPAL INFERIOR Y SUPERIOR DE "HERRAJES M" O CALIDAD EQUIVALENTE ALUMINIO ANODIZADO NATURAL CERRADURA, PASADOR, PIVOT DE LA MISMA MARCA

NOTA: TODAS LAS MEDIDAS SE VERIFICARAN EN OBRA

UNIVERSIDAD NACIONAL DEL LITORAL
 DIRECCION DE CONSTRUCCIONES UNIVERSITARIAS

OBRA: TERMINACIONES Y PRIMER EQUIPAMIENTO AULARIO COMUN ESPERANZA

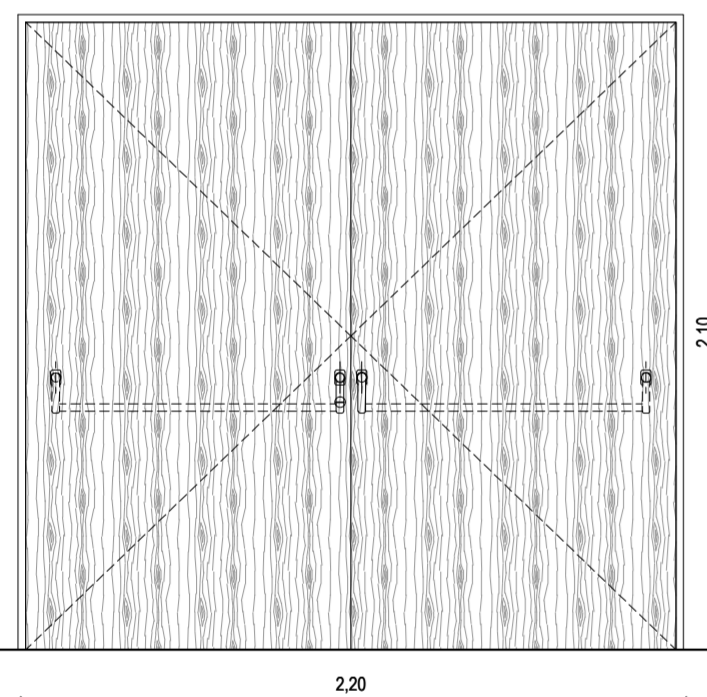
PLANO: DETALLES ABERTURAS INTERIORES

INSTITUTO: CAMPUS FAVE. ESPERANZA - DEPARTAMENTO LAS COLONIAS

RESPONSABLE PROYECTO: DIRECCION DE CONSTRUCCIONES UNIVERSITARIAS	ARCHIVO	REEMP. PLANO
FECHA: FEBRERO 2021	ESCALA: 1:25	
PLANO N°: AR-04_08	EXPEDIENTE N°:	

El proyecto cumple con la Ley N° 22.431; Decreto 914/97 y Art. 1° de la Ley 25.573.

PM01
PUERTA DE MADERA
UBICACION: ACCESO A AULA 01 /
AUDITORIO
CANTIDAD: 1



MARCO
 MADERA DE INCIENSO DE 2"x6" FIJADO A MURO MEDIANTE 3 GRAMPAS POR JAMBA EJECUTADAS EN PLANCHUELAS DE HIERRO LUSTRADO EN IDENTICO COLOR A HOJAS

HOJAS
 DOS HOJAS DE PLACA DE MADERA DE 44 MM DE ESPESOR TOTAL. BASTIDOR PERIMETRAL DE ALFAJAS DE MADERA DE PINO DE 38x45 MM. CUATRO TRAVESAÑOS DE MADERA DE PINO DE 32x45 MM. NIDO DE ABEJAS CELULOSICO

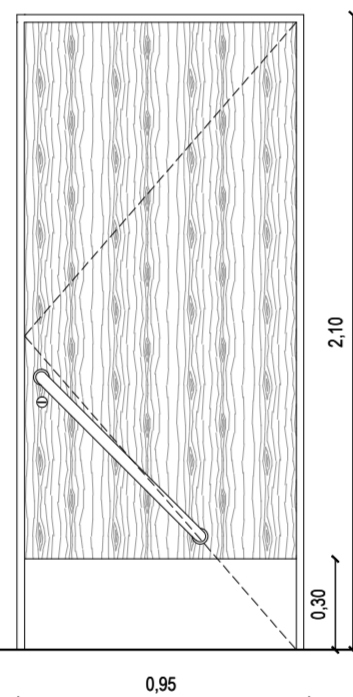
TAPAS
 ENCOLADAS EN BASTIDOR Y AL NIDO DE ABEJAS EN TERCIDO ENCHAPADO EN REVESTIMIENTO MELAMINICO DE ALTA RESISTENCIA COLOR A DETERMINAR. ESPESOR TOTAL DE 4 MM. INCLUYE CANTOS PERIMETRALES DE HOJAS.

HERRAJES
 TRES BISAGRAS A MUNICION POR HOJA, PASADORES DE EMBUTIR DE ACERO

BARRAL ANTIPANICO TIPO PUSH MARCA JAQUE O EQUIVALENTE
 POMO JAQUE PARA ANTIPANICO - SALIDA DE EMERGENCIA CON LLAVE MULTIPUNTO CERRAPUERTAS AEREO MARCA JAQUE O EQUIVALENTE

PINTURA:
 DOS MANOS DE IMPREGNATE NATURAL MATE SOBRE EL TOTAL DE LA SUPERFICIE DE LA MADERA

PM02
PUERTA DE MADERA
UBICACION: BAÑOS ACCESIBLES
CANTIDAD: 2



MARCO
 MADERA DE INCIENSO DE 2"x6" FIJADO A MURO MEDIANTE 3 GRAMPAS POR JAMBA EJECUTADAS EN PLANCHUELAS DE HIERRO LUSTRADO EN IDENTICO COLOR A HOJAS

HOJA
 HOJA DE PLACA DE MADERA DE 44 MM DE ESPESOR TOTAL. BASTIDOR PERIMETRAL DE ALFAJAS DE MADERA DE PINO DE 38x45 MM. CUATRO TRAVESAÑOS DE MADERA DE PINO DE 32x45 MM. NIDO DE ABEJAS CELULOSICO

TAPAS
 ENCOLADAS EN BASTIDOR Y AL NIDO DE ABEJAS EN TERCIDO ENCHAPADO EN REVESTIMIENTO MELAMINICO DE ALTA RESISTENCIA COLOR A DETERMINAR. ESPESOR TOTAL DE 4 MM. INCLUYE CANTOS PERIMETRALES DE HOJAS.

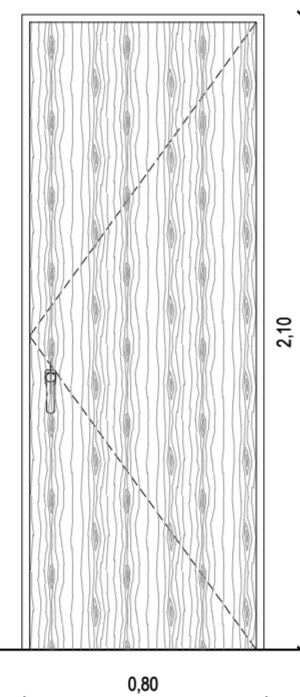
HERRAJES
 TRES BISAGRAS A MUNICION POR HOJA

ROSETAS RESORTADAS Y BOCALLAVES DOBLE PALETA
 MANIJON DE ACERO INOXIDABLE Ø 44 MM DISTANCIADO A 15 CM DEL FRENTE DE LA HOJA. SE TOMARA A ESTA MEDIANTE DOS SOPORTES SOLDADOS A CADA BARRA DE IDENTICO MATERIAL Y Ø 29 MM. ARANDELAS DE TERMINACION Y ENCIENDRO EN ACERO INOXIDABLE DE Ø 44 MM Y 3 MM DE ESPESOR. EN EL INTERIOR DE LOS SOPORTES SE INSTALARAN VASTAGOS PASANTES DE FIJACION EJECUTADOS CON VARILLAS DE ACERO ROSCADAS.

EN INTERIOR DE LA HOJA: BARRAL ANTIPANICO CON SISTEMA PUSH
 ZOCALO DE CHAPA DE ACERO INOXIDABLE CALIDAD ASI 304 TERMINACION ESMERILADO GRAN FINO. ESPESOR 0.80 MM EN AMBAS CARAS. ADHERIDO CON CEMENTO DE CONTACTO Y TORNILLOS DE FIJACION.

PINTURA:
 DOS MANOS DE IMPREGNATE NATURAL MATE SOBRE EL TOTAL DE LA SUPERFICIE DE LA MADERA

PM03
PUERTA DE MADERA
UBICACION: DEPOSITO ENTREPISO
CANTIDAD: 1



MARCO
 MADERA DE INCIENSO DE 2"x6" FIJADO A MURO MEDIANTE 3 GRAMPAS POR JAMBA EJECUTADAS EN PLANCHUELAS DE HIERRO LUSTRADO EN IDENTICO COLOR A HOJAS

HOJA
 HOJA DE PLACA DE MADERA DE 44 MM DE ESPESOR TOTAL. BASTIDOR PERIMETRAL DE ALFAJAS DE MADERA DE PINO DE 38x45 MM. CUATRO TRAVESAÑOS DE MADERA DE PINO DE 32x45 MM. NIDO DE ABEJAS CELULOSICO

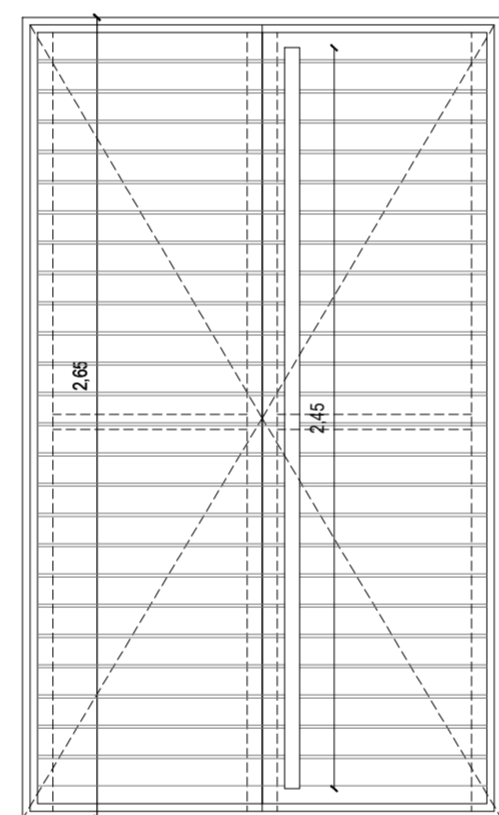
TAPAS
 ENCOLADAS EN BASTIDOR Y AL NIDO DE ABEJAS EN TERCIDO ENCHAPADO EN REVESTIMIENTO MELAMINICO DE ALTA RESISTENCIA COLOR A DETERMINAR. ESPESOR TOTAL DE 4 MM. INCLUYE CANTOS PERIMETRALES DE HOJAS.

HERRAJES
 TRES BISAGRAS A MUNICION POR HOJA

PICAPORTE DOBLE BALANCIN RECTO EN ACERO INOXIDABLE PULIDO.
 ESPIGA DE 8 M MODELO H101 DE "HAFEL" O CALIDAD EQUIVALENTE ROSETAS RESORTADAS Y BOCALLAVES DOBLE PALETA

PINTURA:
 DOS MANOS DE IMPREGNATE NATURAL MATE SOBRE EL TOTAL DE LA SUPERFICIE DE LA MADERA

GD01
PUERTAS MADERA Y METAL
UBICACION: HALL CENTRAL
CANTIDAD: 1



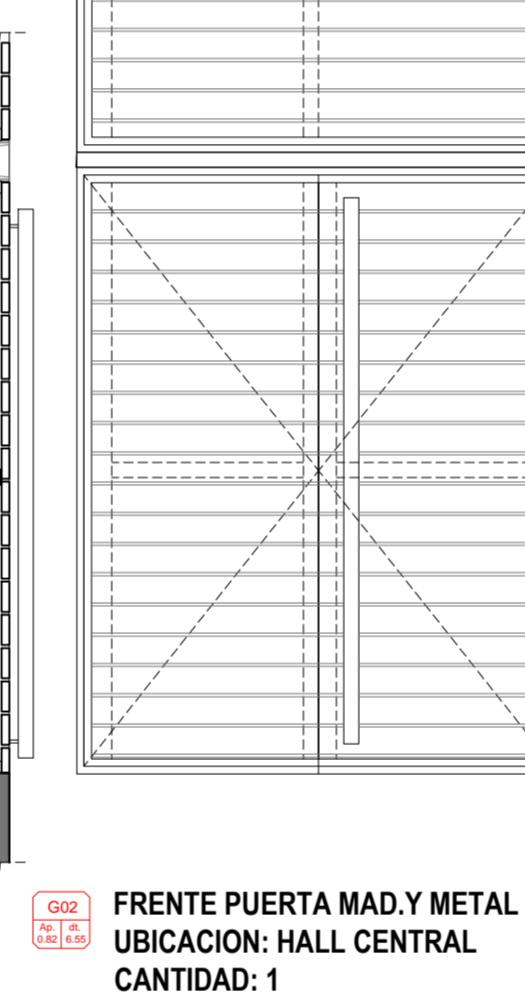
MARCO
 PERFIL HIERRO ANGULO A CALCULAR POR LA EMPRESA. PINTURA ANTIOXIDO Y ESMALTE NEGRO MATE (3 MANOS DE CADA UNA)

HOJAS
 DOS HOJAS DE ABRIR COMPUESTAS ESTRUCTURA SOSTEN DE HIERRO A A CALCULAR POR LA EMPRESA Y TABLAS DE MADERA EUCALIPTO GRANDIS DE 1" x 4" INSTALACION TIPO DECK LARGO FLJO SEPARACION ENTRE TABLAS (1 CM. SEGUN MODULO) TORNILLOS AUTOOPERANTES TIPO TEL DECK 2 MANOS DE PROTECTOR IMPREGNANTE PETRILAC BARRA DE TUBO DE ALUMINIO DE Ø 50 MM CERRADURA CON LLAVE Y PASADOR EN UNA HOJA DE ACERO INOXIDABLE

HERRAJES
 TRES BISAGRAS A MUNICION POR HOJA

PICAPORTE DOBLE BALANCIN RECTO EN ACERO INOXIDABLE PULIDO.
 ESPIGA DE 8 M MODELO H101 DE "HAFEL" O CALIDAD EQUIVALENTE ROSETAS RESORTADAS Y BOCALLAVES DOBLE PALETA

PINTURA:
 DOS MANOS DE IMPREGNATE NATURAL MATE SOBRE EL TOTAL DE LA SUPERFICIE DE LA MADERA



GD02
FRENTE PUERTA MAD.Y METAL
UBICACION: HALL CENTRAL
CANTIDAD: 1

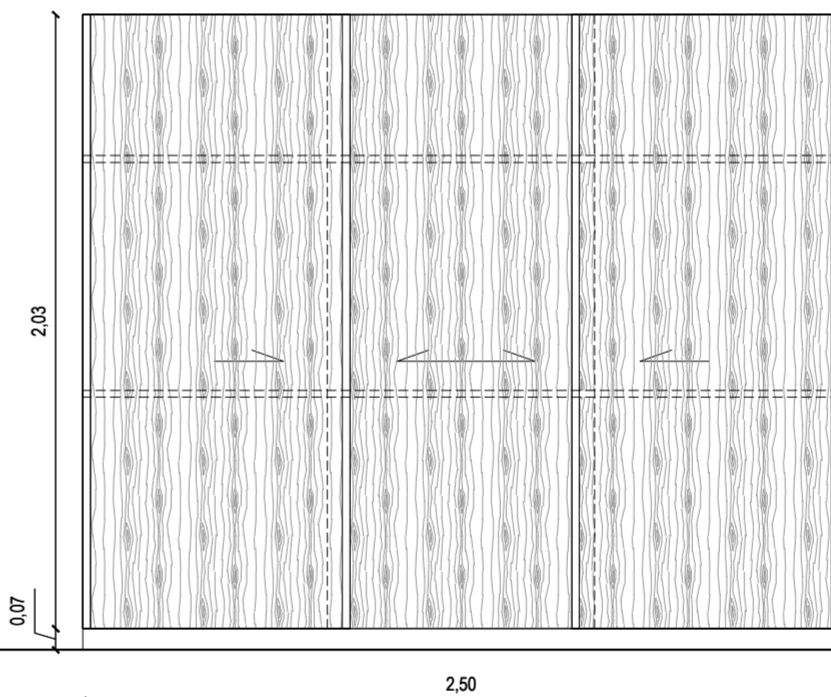
TRAVESAÑOS DIVISORIOS
 PERFILES U N°12 A VERIFICAR POR LA EMPRESA CON TRATAMIENTO ANTICORROSIVO Y PINTURA ESMALTE MATE NEGRO (3 MANOS DE CADA UNA)

PREMARCO - MARCO
 PERFILES DE HIERRO ANGULO A CALCULAR POR LA EMPRESA CON TRATAMIENTO ANTICORROSIVO Y PINTURA ESMALTE MATE NEGRO (TRES MANOS DE CADA UNA)

PAÑO INFERIOR
 DOS HOJAS DE ABRIR COMPUESTAS ESTRUCTURA SOSTEN DE HIERRO A A CALCULAR POR LA EMPRESA Y TABLAS DE MADERA EUCALIPTO GRANDIS DE 1" x 4" INSTALACION TIPO DECK LARGO FLJO SEPARACION ENTRE TABLAS (1 CM. SEGUN MODULO) TORNILLOS AUTOOPERANTES TIPO TEL DECK 2 MANOS DE PROTECTOR IMPREGNANTE PETRILAC BARRA DE TUBO DE ALUMINIO DE Ø 50 MM CERRADURA CON LLAVE Y PASADOR EN UNA HOJA DE ACERO INOXIDABLE

PAÑOS SUPERIORES DE IDENTICA CONFORMACION QUE PUERTAS CON MADERAS DE UN SOLO LARGO, MISMA TERMINACIONES Y POSIBILIDAD DE DESMONTAR

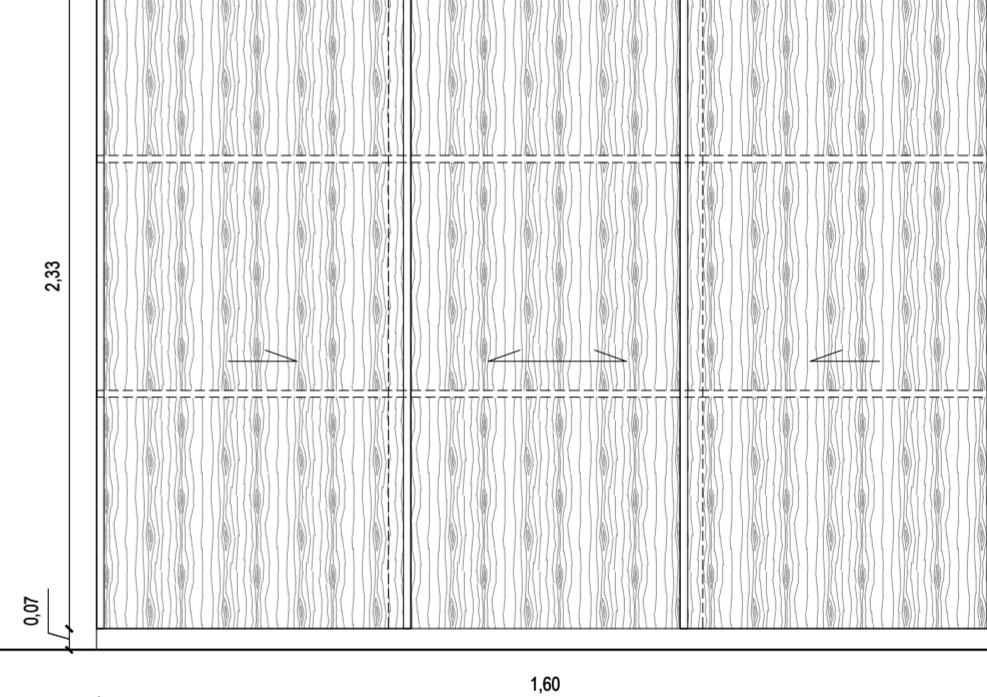
GD03
ESPACIO DE GUARDADO
UBICACION: AULA 01
CANTIDAD: 1



FRENTE PLACARD LINEA "VETA" DE JOHNSON O EQUIVALENTE CALIDAD CON TRES HOJAS DESLIZANTES ENCHAPADAS EN MADERA LUSTRADA IDENTICA A PM01.
 PERFILES VERTICALES DE MADERA MACIZA.
 DOS ESTANTES REGULABLES DE 23 MM DE ESPESOR DE MADERA AGLOMERADA. ESTANTES, PISO Y PAREDES INTERIORES ENCHAPADOS IDEM HOJAS

ZOCALO DE MOSAICO GRANITICO SEGUN LOCAL H= 0.07

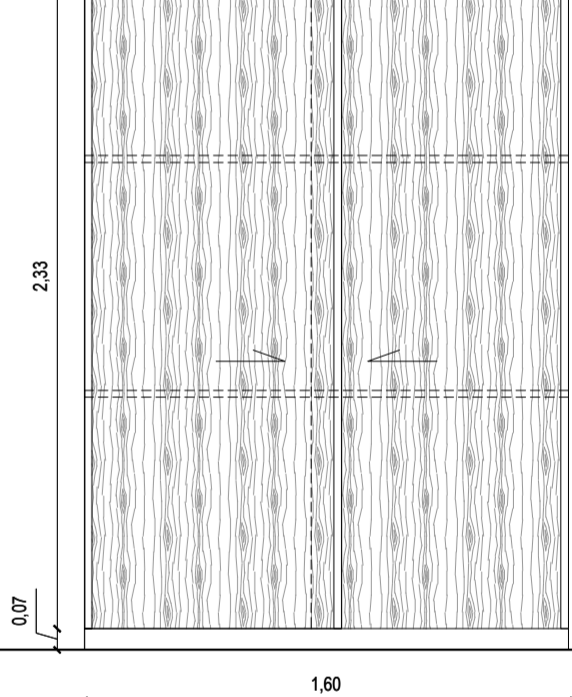
GD04
ESPACIO DE GUARDADO
UBICACION: AULA 05
CANTIDAD: 1



FRENTE PLACARD LINEA "VETA" DE JOHNSON O EQUIVALENTE CALIDAD CON TRES HOJAS DESLIZANTES ENCHAPADAS EN MADERA LUSTRADA IDENTICA A PM01.
 PERFILES VERTICALES DE MADERA MACIZA.
 DOS ESTANTES REGULABLES DE 23 MM DE ESPESOR DE MADERA AGLOMERADA. ESTANTES, PISO Y PAREDES INTERIORES ENCHAPADOS IDEM HOJAS

ZOCALO DE MOSAICO GRANITICO SEGUN LOCAL H= 0.07

GD05
ESPACIO DE GUARDADO
UBICACION: AULA 07
CANTIDAD: 1



FRENTE PLACARD LINEA "VETA" DE JOHNSON O EQUIVALENTE CALIDAD CON TRES HOJAS DESLIZANTES ENCHAPADAS EN MADERA LUSTRADA IDENTICA A PM01.
 PERFILES VERTICALES DE MADERA MACIZA.
 DOS ESTANTES REGULABLES DE 23 MM DE ESPESOR DE MADERA AGLOMERADA. ESTANTES, PISO Y PAREDES INTERIORES ENCHAPADOS IDEM HOJAS

ZOCALO DE MOSAICO GRANITICO SEGUN LOCAL H= 0.07

NOTA: TODAS LAS MEDIDAS SE VERIFICARAN EN OBRA

UNIVERSIDAD NACIONAL DEL LITORAL
DIRECCION DE CONSTRUCCIONES UNIVERSITARIAS
OBRA: TERMINACIONES Y PRIMER EQUIPAMIENTO AULARIO COMUN ESPERANZA

PLANO: DETALLES ABERTURAS INTERIORES

INSTITUTO: CAMPUS FAVE. ESPERANZA - DEPARTAMENTO LAS COLONIAS

RESPONSABLE PROYECTO: DIRECCION DE CONSTRUCCIONES UNIVERSITARIAS	ARCHIVO	REEMP. PLANO
	FECHA: FEBRERO 2021	ESCALA: 1:25
	PLANO N°: AR-04_09	EXPEDIENTE N°:

El proyecto cumple con la Ley N° 22.431; Decreto 914/97 y Art. 1° de la Ley 25.573.

NOMENC.	LOCAL	CARPETAS	PISOS	ZOCALOS	REVOQUE INT.	CIELORRASOS	REVESTIMIENTOS	PINTURAS
PB_01	SANITARIOS HOMBRES	CEMENTO	PORCELLANATO		GRUESO BAJO REVEST.	PLACAS DE ROCA DE YESO	PORCELLANATO	LATEX INTERIOR
PB_02	SANITARIOS MUJERES	CEMENTO	PORCELLANATO		GRUESO BAJO REVEST.	PLACAS DE ROCA DE YESO	PORCELLANATO	LATEX INTERIOR
PB_03	HALL SANITARIOS		MOSAICOS GRANITICOS	MOSAICOS GRANITICOS	2 EN 1	PLACAS DE ROCA DE YESO		LATEX INTERIOR
PB_04	OFFICE		MOSAICOS GRANITICOS	MOSAICOS GRANITICOS	2 EN 1	PLACAS DE ROCA DE YESO	PORCELLANATO S/. MESADA	LATEX INTERIOR
PB_05	SANITARIO ACCESIBLE	CEMENTO	PORCELLANATO		2 EN 1	PLACAS DE ROCA DE YESO	PORCELLANATO	LATEX INTERIOR
PB_06	CIRCULACION		MOSAICOS GRANITICOS	MOSAICOS GRANITICOS	2 EN 1	PLACAS R. YESO		LATEX INTERIOR
PB_07	SALA ASCENSOR		MOS. GRANIT. EN CABINA			ACERO INOX. EN CABINA	ACERO INOX. EN CABINA	
PB_08	HALL INGRESO		MOSAICOS GRANITICOS	MOSAICOS GRANITICOS	2 EN 1	PLACAS R. YESO	PLASTICO TEXTURADO	LATEX INTERIOR
PB_09	AULA 01		MOSAICOS GRANITICOS	MOSAICOS GRANITICOS	2 EN 1	ACUSTICO S/. PETP		LATEX INTERIOR
PB_10	AULA 02		MOSAICOS GRANITICOS	MOSAICOS GRANITICOS	2 EN 1	ACUSTICO S/. PETP		LATEX INTERIOR
PB_11	AULA 03		MOSAICOS GRANITICOS	MOSAICOS GRANITICOS	2 EN 1	ACUSTICO S/. PETP		LATEX INTERIOR
PB_12	AULA 04		MOSAICOS GRANITICOS	MOSAICOS GRANITICOS	2 EN 1	ACUSTICO S/. PETP		LATEX INTERIOR
PB_13	GALERIA		HORMIGON RASPINADO	CEMENTO ALISADO			PLASTICO TEXTURADO	
PB_14	RAMPA EXTERIOR		HORMIGON RASPINADO				PLASTICO TEXTURADO	
E_01	OFICINA		MOSAICOS GRANITICOS	MOSAICOS GRANITICOS	2 EN 1	PLACAS DE ROCA DE YESO		LATEX INTERIOR
E_02	BEDELIA		MOSAICOS GRANITICOS	MOSAICOS GRANITICOS	2 EN 1	PLACAS DE ROCA DE YESO		LATEX INTERIOR
E_03	OFICINA		MOSAICOS GRANITICOS	MOSAICOS GRANITICOS	2 EN 1	PLACAS DE ROCA DE YESO		LATEX INTERIOR
E_04	DEPOSITO		MOSAICOS GRANITICOS	MOSAICOS GRANITICOS	2 EN 1	REVESTIMIENTO ADHERIDO		LATEX INTERIOR
E_05	HALL / CIRCULACION		MOSAICOS GRANITICOS	MOSAICOS GRANITICOS	2 EN 1	REVESTIMIENTO ADHERIDO		LATEX INTERIOR
01_01	BAÑOS HOMBRES	CEMENTO	PORCELLANATO		GRUESO BAJO REVEST.	PLACAS DE ROCA DE YESO	PORCELLANATO	LATEX INTERIOR
01_02	BAÑOS MUJERES	CEMENTO	PORCELLANATO		GRUESO BAJO REVEST.	PLACAS DE ROCA DE YESO	PORCELLANATO	LATEX INTERIOR
01_03	OFICINA		MOSAICOS GRANITICOS	MOSAICOS GRANITICOS	2 EN 1	REVESTIMIENTO ADHERIDO	PLASTICO TEXTURADO	LATEX INTERIOR
01_04	HALL BAÑOS		MOSAICOS GRANITICOS	MOSAICOS GRANITICOS	2 EN 1	REVESTIMIENTO ADHERIDO		LATEX INTERIOR
01_05	OFFICE		MOSAICOS GRANITICOS	MOSAICOS GRANITICOS	2 EN 1	PLACAS DE ROCA DE YESO	PORCELLANATO S/. MESADA	LATEX INTERIOR
01_06	SANITARIO ACCESIBLE	CEMENTO	PORCELLANATO		2 EN 1	PLACAS DE ROCA DE YESO	PORCELLANATO	LATEX INTERIOR
01_07	HALL / CIRCULACION		MOSAICOS GRANITICOS	MOSAICOS GRANITICOS	2 EN 1	REVESTIMIENTO ADHERIDO	PLASTICO TEXTURADO	LATEX INTERIOR
01_08	AULA 05		MOSAICOS GRANITICOS	MOSAICOS GRANITICOS	2 EN 1	ACUSTICO S/. PETP		LATEX INTERIOR
01_09	AULA 06		MOSAICOS GRANITICOS	MOSAICOS GRANITICOS	2 EN 1	ACUSTICO S/. PETP		LATEX INTERIOR
01_10	AULA 07		MOSAICOS GRANITICOS	MOSAICOS GRANITICOS	2 EN 1	ACUSTICO S/. PETP		LATEX INTERIOR
01_11	TERRAZA	CEMENTO	PORCELANATO EXTERIOR	PORCELANATO EXTERIOR			PLASTICO TEXTURADO	
01_12	GALERIA		MOSAICOS GRANITICOS	MOSAICOS GRANITICOS	2 EN 1		PLASTICO TEXTURADO	

PLANILLA DE TERMINACIONES EN LOCALES

□ ITEMS EXISTENTES

■ ITEMS A EJECUTAR S/. PLANIMETRIA Y PETP

NOTA: TODAS LAS MEDIDAS SE VERIFICARAN EN OBRA

UNIVERSIDAD NACIONAL DEL LITORAL
DIRECCION DE CONSTRUCCIONES UNIVERSITARIAS

OBRA: TERMINACIONES Y PRIMER EQUIPAMIENTO AULARIO COMUN ESPERANZA

PLANO: PLANILLA DE TERMINACIONES EN LOCALES

INSTITUTO: CAMPUS FAVE. ESPERANZA - DEPARTAMENTO LAS COLONIAS

RESPONSABLE PROYECTO: DIRECCION DE CONSTRUCCIONES UNIVERSITARIAS

ARCHIVO

REEMP. PLANO

FECHA:
FEBRERO 2021

ESCALA:
1:200

PLANO N°:
A-5_01

EXPEDIENTE N°:

El proyecto cumple con la Ley N° 22.431; Decreto 914/97 y Art. 1° de la Ley 25.573.



NOTA: TODAS LAS MEDIDAS SE VERIFICARAN EN OBRA

UNIVERSIDAD NACIONAL DEL LITORAL
DIRECCION DE CONSTRUCCIONES UNIVERSITARIAS

OBRA: TERMINACIONES Y PRIMER EQUIPAMIENTO AULARIO COMUN ESPERANZA

PLANO: IMAGENES SITUACION ACTUAL

INSTITUTO: CAMPUS FAVE. ESPERANZA - DEPARTAMENTO LAS COLONIAS

RESPONSABLE PROYECTO: DIRECCION DE CONSTRUCCIONES UNIVERSITARIAS

ARCHIVO

REEMP. PLANO

FECHA:
FEBRERO 2021

ESCALA:
GRAFICA

PLANO N°:
AR-06

EXPEDIENTE N°:

El proyecto cumple con la Ley N° 22.431; Decreto 914/97 y Art. 1° de la Ley 25.573.