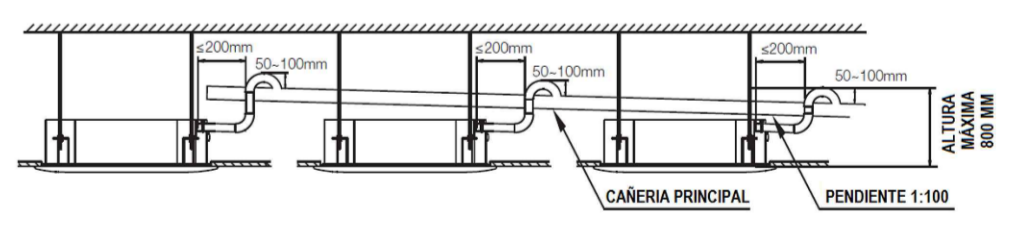


PLANTA BAJA - NIVEL + 0.30

- ### REFERENCIAS
- **VRV 1** FUTURO CIRCUITO FRIGORIFICO 1  
Bloque administrativo y servicios sanitarios.  
Planta baja, entresijo y primer piso.
  - **VRV 2** FUTURO CIRCUITO FRIGORIFICO 2  
Aulas de Planta Baja.
  - **VRV 3** FUTURO CIRCUITO FRIGORIFICO 3  
Aulas en Primer Piso.
  - Callos de evacuación de condensado. PVC gris con junta de pegar. Instalados con pendiente de 1% hacia el desagüe.
  - Bandeja de chapa galvanizada perforada de 200 mm de ancho con ala de 50 de altura. SAMET o equivalente.
  - Indica la ubicación en la que se instalará en el futuro la unidad exterior montada en la terraza sistema VRV de aire acondicionado.  
ESTE EQUIPO NO SE PROVEE EN ESTA ETAPA.
  - Indica la ubicación en la que se instalará en el futuro la unidad exterior montada en el tipo HI Wall del sistema VRV de aire acondicionado.  
ESTE EQUIPO NO SE PROVEE EN ESTA ETAPA.
  - Indica la ubicación en la que se instalará en el futuro la unidad interior montada en cielorraso tipo cassette del sistema VRV de aire acondicionado.  
ESTE EQUIPO NO SE PROVEE EN ESTA ETAPA.
  - Indica la ubicación en la que se instalará en el futuro la unidad interior montada en pared tipo HI Wall del sistema VRV de aire acondicionado.  
ESTE EQUIPO NO SE PROVEE EN ESTA ETAPA.
  - ~ Tomacorriente embudo Schneider Línea RODA BLANCA. Completo con bastidor, tapa, etc. Altura de instalación: 2.20 m NPT. Vinculado eléctricamente según se indica en esquema eléctrico unificar.
  - Pila de patio existente.



NOTA: TODAS LAS MEDIDAS SE VERIFICARAN EN OBRA

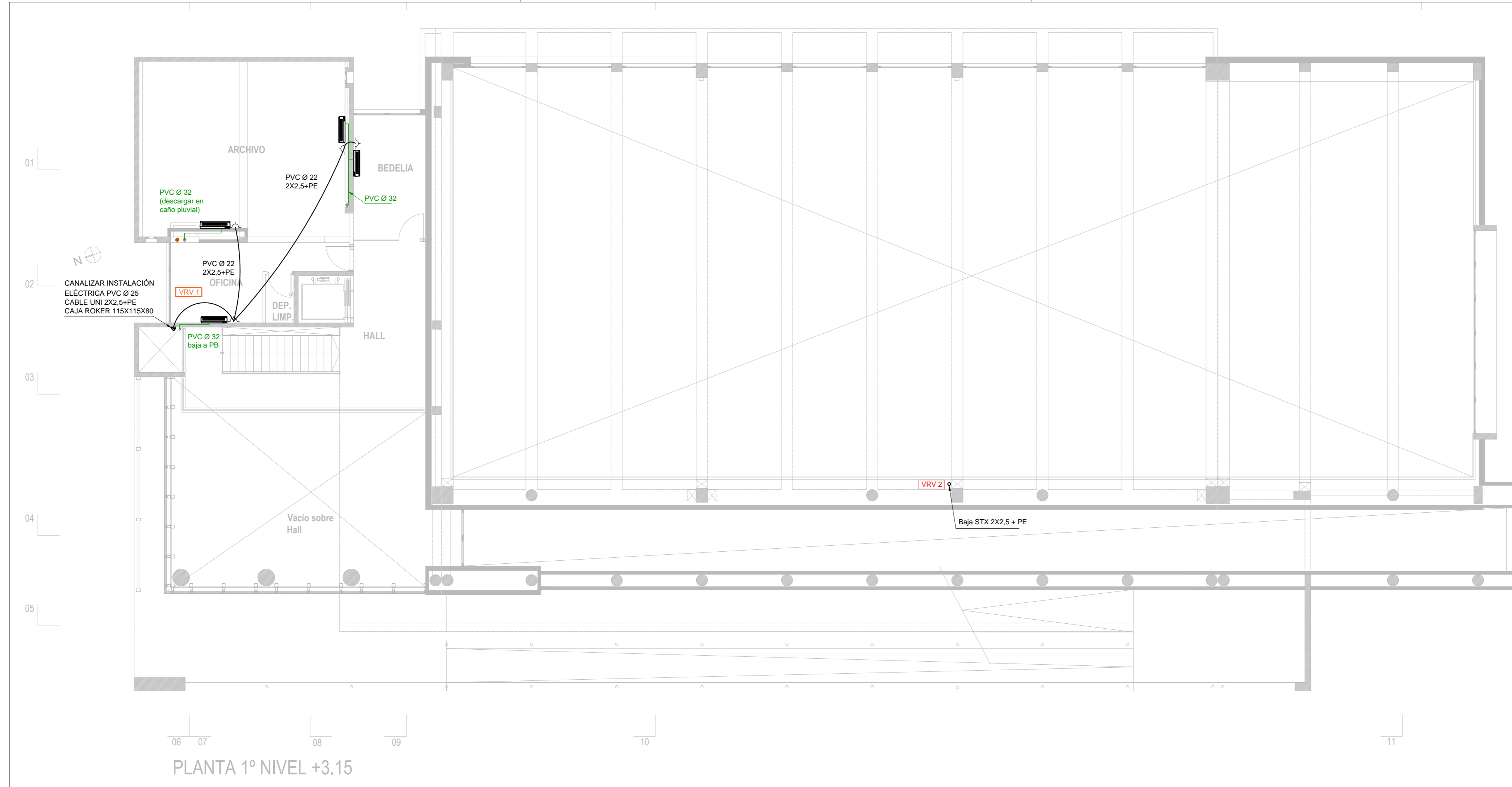
**UNIVERSIDAD NACIONAL DEL LITORAL**  
DIRECCION DE CONSTRUCCIONES UNIVERSITARIAS  
OBRA: TERMINACIONES Y PRIMER EQUIPAMIENTO AULARIO COMUN ESPERANZA

PLANO: AIRE ACONDICIONADO - INSTALACIONES PLANTA BAJA

INSTITUTO: CAMPUS FAVE. ESPERANZA - DEPARTAMENTO LAS COLONIAS

|  |                     |                |
|--|---------------------|----------------|
| RESPONSABLE PROYECTO: DIRECCION DE CONSTRUCCIONES UNIVERSITARIAS | ARCHIVO             | REEMP. PLANO   |
|  | FECHA: FEBRERO 2021 | ESCALA: 1:100  |
|  | PLANO N°:           | EXPEDIENTE N°: |
|  | AA_01               |                |

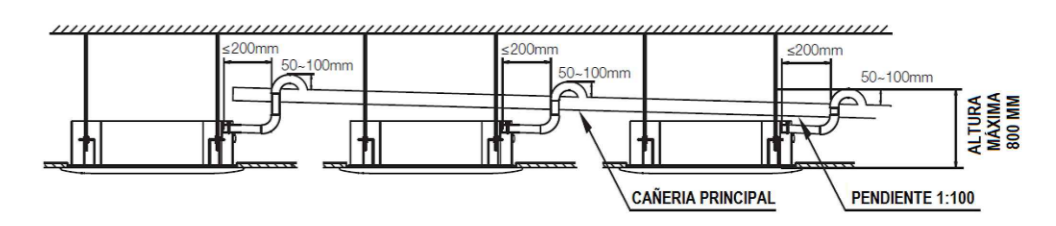
El proyecto cumple con la Ley N° 22.431, Decreto 91497 y Art. 1° de la Ley 25.573.



PLANTA 1º NIVEL +3.15

**REFERENCIAS**

- VRV 1 **FUTURO CIRCUITO FRIGORÍFICO 1**  
Bloque administrativo y servicios sanitarios.  
Planta baja, entrespiso y primer piso.
- VRV 2 **FUTURO CIRCUITO FRIGORÍFICO 2**  
Aulas de Planta Baja
- VRV 3 **FUTURO CIRCUITO FRIGORÍFICO 3**  
Aulas en Primer Piso
- Caños de evacuación de condensado. PVC gris con junta de pegar. Instalados con pendiente de 1 % hacia el desagüe.
- Bandeja de chapa galvanizada perforada de 200 mm de ancho con ala de 50 de altura. SAMET o equivalente.
- Indica la ubicación en la que se instalará en el futuro la unidad exterior montada en la terraza sistema VRV de aire acondicionado.  
ESTE EQUIPO NO SE PROVEE EN ESTA ETAPA.
- Indica la ubicación en la que se instalará en el futuro la unidad exterior montada en la terraza sistema VRV de aire acondicionado.  
ESTE EQUIPO NO SE PROVEE EN ESTA ETAPA.
- Indica la ubicación en la que se instalará en el futuro la unidad interior montada en celorraso tipo cassette del sistema VRV de aire acondicionado.  
ESTE EQUIPO NO SE PROVEE EN ESTA ETAPA.
- Indica la ubicación en la que se instalará en el futuro la unidad interior montada en pared tipo Hi Wall del sistema VRV de aire acondicionado.  
ESTE EQUIPO NO SE PROVEE EN ESTA ETAPA.
- Tomacorriente embudido Schneider Línea RODA BLANCA. Completo con bastidor, tapa, etc. Altura de instalación : 2,20 m NPT. Vinculado eléctricamente según se indica en esquema eléctrico unifilar.
- Pileta de patio existente.



NOTA: TODAS LAS MEDIDAS SE VERIFICARAN EN OBRA

**UNIVERSIDAD NACIONAL DEL LITORAL**  
DIRECCION DE CONSTRUCCIONES UNIVERSITARIAS

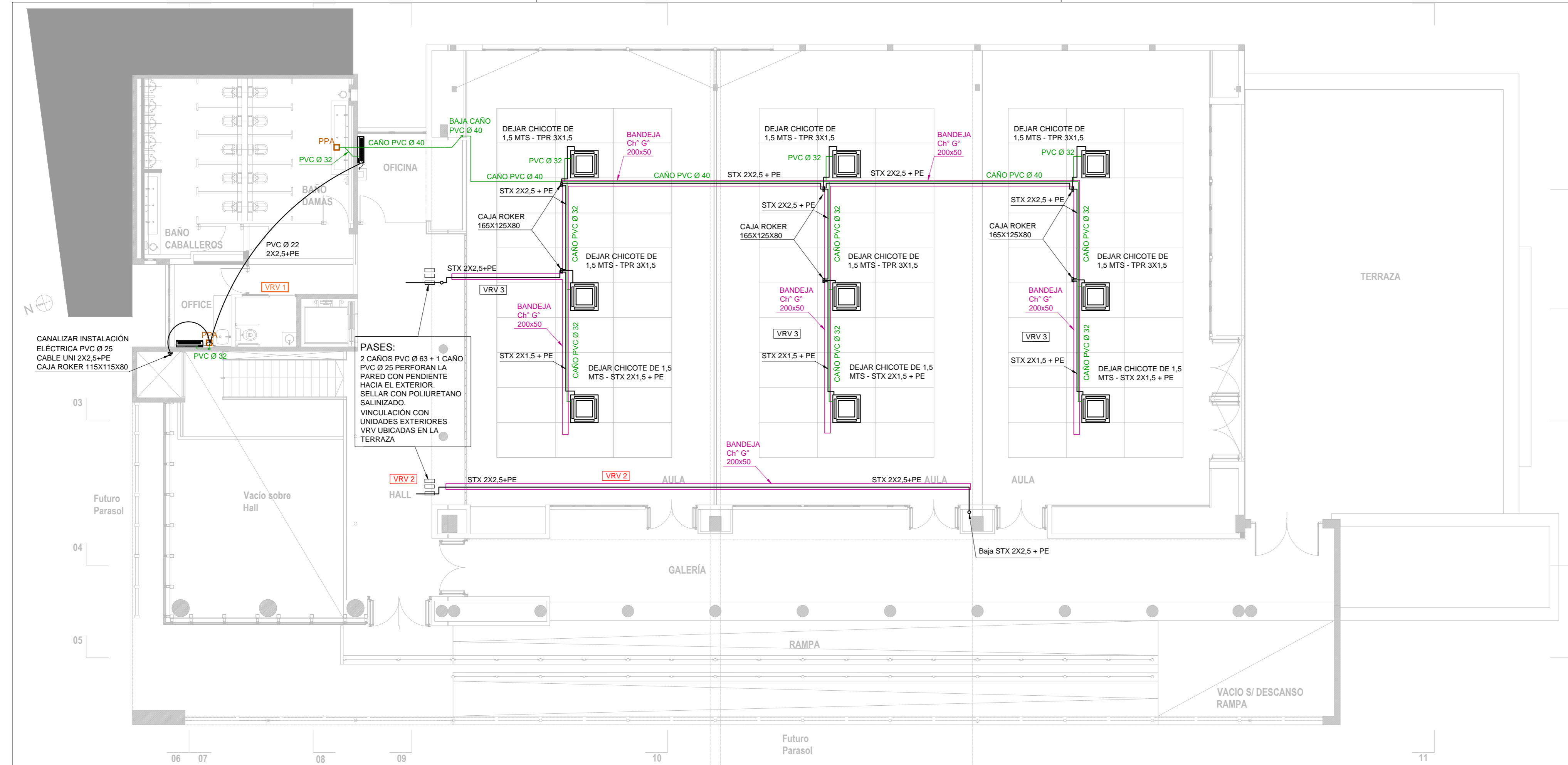
OBRA: TERMINACIONES Y PRIMER EQUIPAMIENTO AULARIO COMUN ESPERANZA

PLANO: AIRE ACONDICIONADO - INSTALACIONES NIVEL 01

INSTITUTO: CAMPUS FAVE. ESPERANZA - DEPARTAMENTO LAS COLONIAS

|  |                        |                  |
|--|------------------------|------------------|
| RESPONSABLE PROYECTO: DIRECCION DE CONSTRUCCIONES UNIVERSITARIAS | ARCHIVO                | REEMP. PLANO     |
|  | FECHA:<br>FEBRERO 2021 | ESCALA:<br>1:100 |
|  | PLANO N°:<br>AA_02     | EXPEDIENTE N°:   |

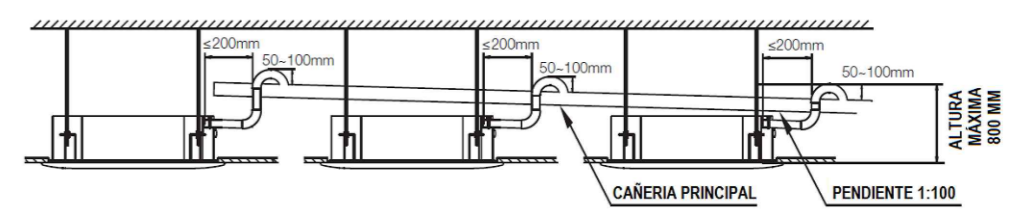
El proyecto cumple con la Ley N° 22.431; Decreto 914/97 y Art. 1° de la Ley 25.573.



PLANTA SEGUNDO - NIVEL +6.00

**REFERENCIAS**

- VRV 1 **FUTURO CIRCUITO FRIGORIFICO 1**  
Bloque administrativo y servicios sanitarios.  
Planta baja, entresijo y primer piso.
- VRV 2 **FUTURO CIRCUITO FRIGORIFICO 2**  
Aulas de Planta Baja
- VRV 3 **FUTURO CIRCUITO FRIGORIFICO 3**  
Aulas en Primer Piso
- Caños de evacuación de condensado. PVC gris con junta de pegar. Instalados con pendiente de 1 % hacia el desagüe.
- Bandeja de chapa galvanizada perforada de 200 mm de ancho con ala de 50 de altura. SAMET o equivalente.
- Indica la ubicación en la que se instalará en el futuro la unidad exterior montada en la terraza sistema VRV de aire acondicionado. ESTE EQUIPO NO SE PROVEE EN ESTA ETAPA.
- Indica la ubicación en la que se instalará en el futuro la unidad exterior montada en la terraza sistema VRV de aire acondicionado. ESTE EQUIPO NO SE PROVEE EN ESTA ETAPA.
- Indica la ubicación en la que se instalará en el futuro la unidad interior montada en cielorraso tipo cassette del sistema VRV de aire acondicionado. ESTE EQUIPO NO SE PROVEE EN ESTA ETAPA.
- Indica la ubicación en la que se instalará en el futuro la unidad interior montada en pared tipo Hi Wall del sistema VRV de aire acondicionado. ESTE EQUIPO NO SE PROVEE EN ESTA ETAPA.
- Tomacorriente embudido Schneider Línea RODA BLANCA. Completo con bastidor, tapa, etc. Altura de instalación : 2,20 m NPT. Vinculado eléctricamente según se indica en esquema eléctrico utilitar.
- PPA Pileta de patio existente.



NOTA: TODAS LAS MEDIDAS SE VERIFICARAN EN OBRA

**UNIVERSIDAD NACIONAL DEL LITORAL**  
DIRECCION DE CONSTRUCCIONES UNIVERSITARIAS

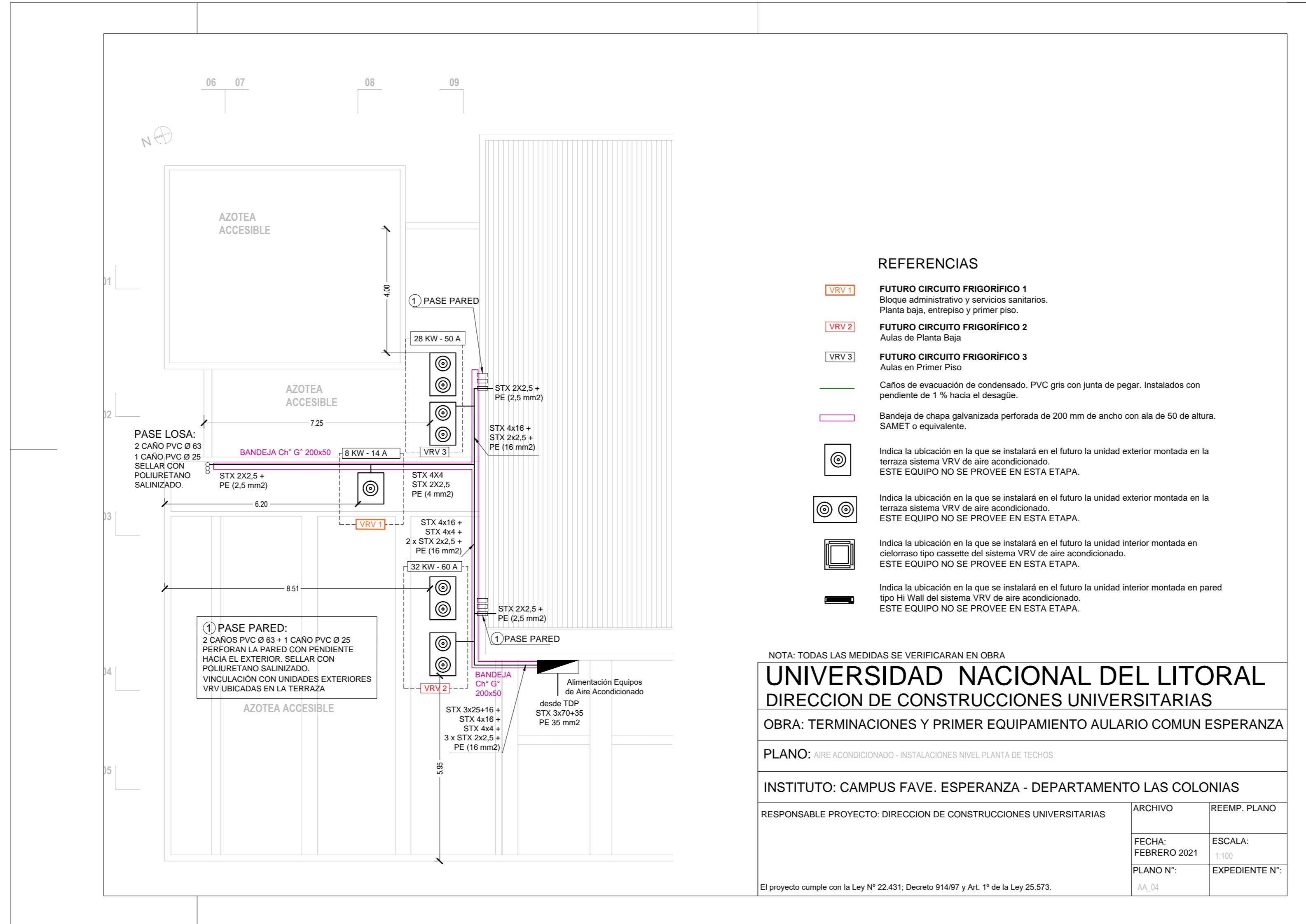
OBRA: TERMINACIONES Y PRIMER EQUIPAMIENTO AULARIO COMUN ESPERANZA

PLANO: AIRE ACONDICIONADO - INSTALACIONES NIVEL 02

INSTITUTO: CAMPUS FAVE. ESPERANZA - DEPARTAMENTO LAS COLONIAS

|  |                        |                  |
|--|------------------------|------------------|
| RESPONSABLE PROYECTO: DIRECCION DE CONSTRUCCIONES UNIVERSITARIAS | ARCHIVO                | REEMP. PLANO     |
|  | FECHA:<br>FEBRERO 2021 | ESCALA:<br>1:100 |
|  | PLANO N°:<br>AA_03     | EXPEDIENTE N°:   |

El proyecto cumple con la Ley N° 22.431; Decreto 914/97 y Art. 1° de la Ley 25.573.



**REFERENCIAS**

- VRV 1 **FUTURO CIRCUITO FRIGORÍFICO 1**  
Bloque administrativo y servicios sanitarios.  
Planta baja, entrepiso y primer piso.
- VRV 2 **FUTURO CIRCUITO FRIGORÍFICO 2**  
Aulas de Planta Baja
- VRV 3 **FUTURO CIRCUITO FRIGORÍFICO 3**  
Aulas en Primer Piso
- Caños de evacuación de condensado. PVC gris con junta de pegar. Instalados con pendiente de 1 % hacia el desagüe.
- Bandeja de chapa galvanizada perforada de 200 mm de ancho con ala de 50 de altura. SAMET o equivalente.
- Indica la ubicación en la que se instalará en el futuro la unidad exterior montada en la terraza sistema VRV de aire acondicionado. ESTE EQUIPO NO SE PROVEE EN ESTA ETAPA.
- Indica la ubicación en la que se instalará en el futuro la unidad exterior montada en la terraza sistema VRV de aire acondicionado. ESTE EQUIPO NO SE PROVEE EN ESTA ETAPA.
- Indica la ubicación en la que se instalará en el futuro la unidad interior montada en cielorraso tipo cassette del sistema VRV de aire acondicionado. ESTE EQUIPO NO SE PROVEE EN ESTA ETAPA.
- Indica la ubicación en la que se instalará en el futuro la unidad interior montada en pared tipo Hi Wall del sistema VRV de aire acondicionado. ESTE EQUIPO NO SE PROVEE EN ESTA ETAPA.

NOTA: TODAS LAS MEDIDAS SE VERIFICARAN EN OBRA

**UNIVERSIDAD NACIONAL DEL LITORAL**  
**DIRECCION DE CONSTRUCCIONES UNIVERSITARIAS**

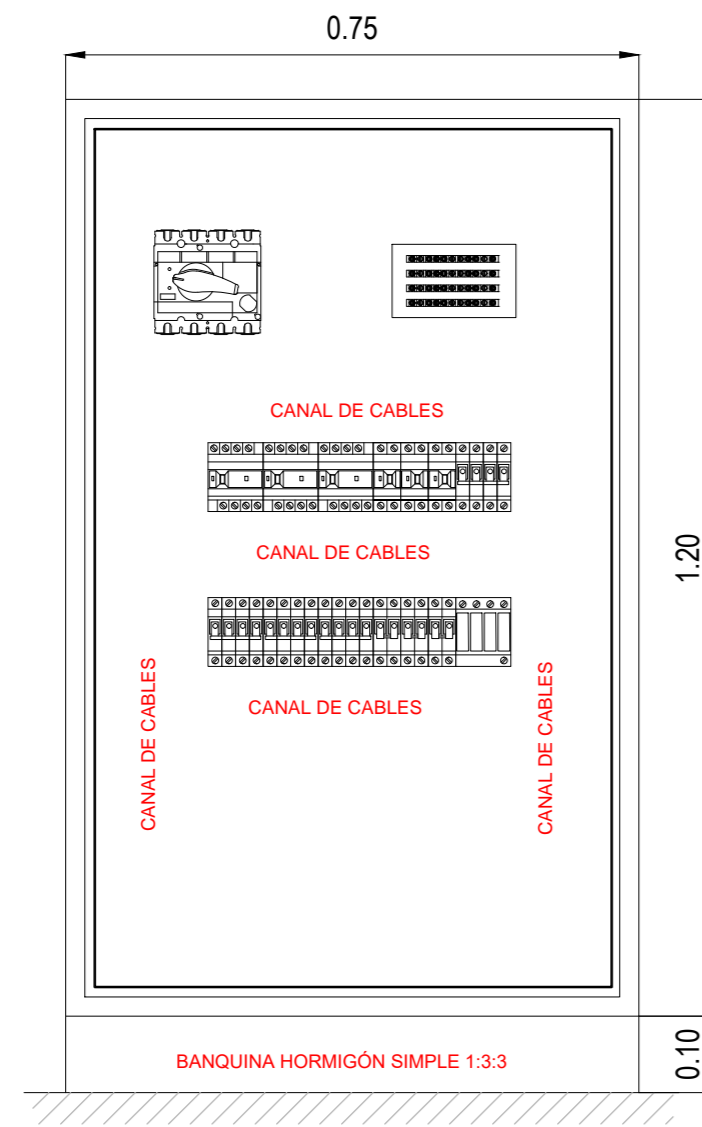
OBRA: TERMINACIONES Y PRIMER EQUIPAMIENTO AULARIO COMUN ESPERANZA

PLANO: AIRE ACONDICIONADO - INSTALACIONES NIVEL PLANTA DE TECHOS

INSTITUTO: CAMPUS FAVE. ESPERANZA - DEPARTAMENTO LAS COLONIAS

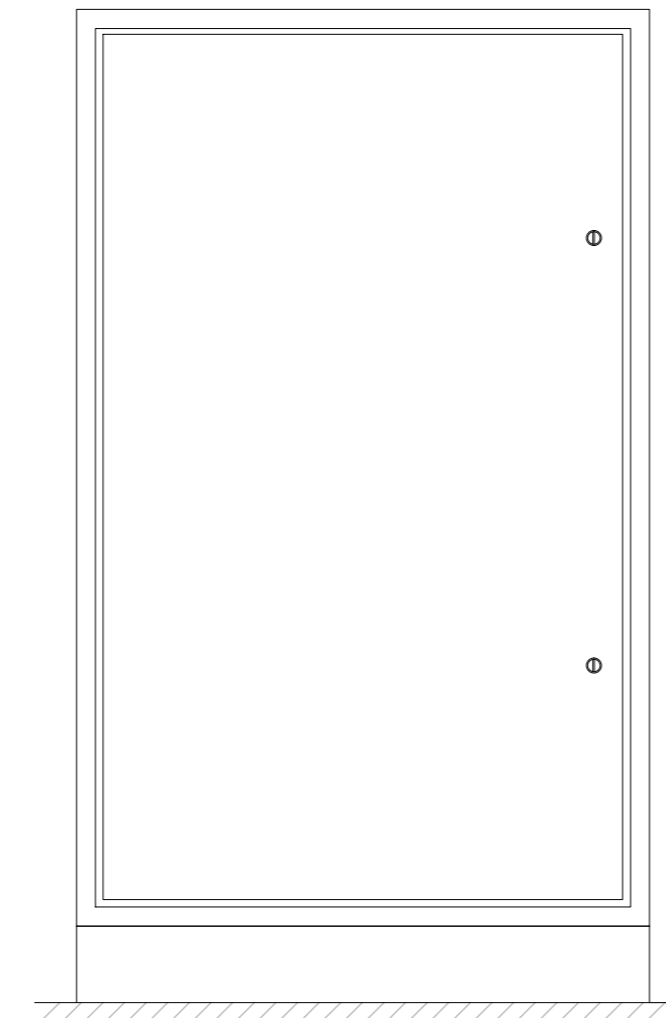
|  |                        |                  |
|--|------------------------|------------------|
| RESPONSABLE PROYECTO: DIRECCION DE CONSTRUCCIONES UNIVERSITARIAS | ARCHIVO                | REEMP. PLANO     |
|  | FECHA:<br>FEBRERO 2021 | ESCALA:<br>1:100 |
|  | PLANO N°:<br>AA_04     | EXPEDIENTE N°:   |

El proyecto cumple con la Ley N° 22.431; Decreto 914/97 y Art. 1° de la Ley 25.573.

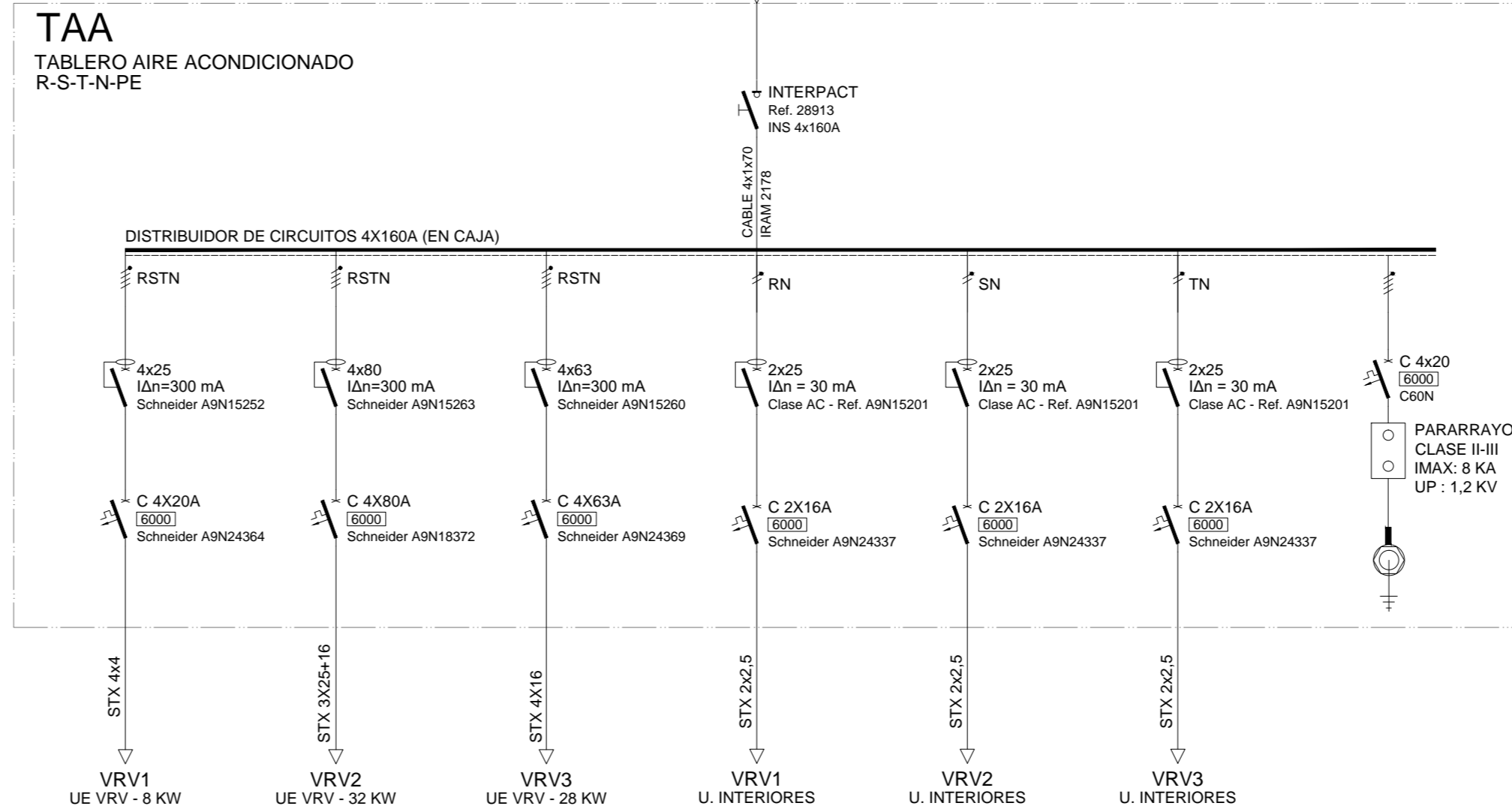


TABLERO TAA

GABINETE 1200X750X225 DE CHAPA DE ACERO DE 1,25 MM DE ESPESOR. HERMETICIDAD: IP55. PINTADO SISTEMA ELECTROSTÁTICO EN POLVO BASE DE RESINA DE POLIÉSTER-EPOXI RAL 7032 - BANDEJA NARANJA - DESENGRASADO, PASIVADO. BISAGRA METÁLICA. DOS (2) CIERRES DIN 1/2 VUELTA. GEN ROD 09 9214 O EQUIVALENTE. CON CONTRAFRENTE ABULONADO 09 9899.



TABLERO TAA  
VISTA CON PUERTA CERRADA



- Interruptor-seccionador automático  
Norma IEC 60947-2 cat. A - Ics = 100% Icu  
Uc ≥ 220/400 V - Uimp ≥ 8 kV  
Resistencia mec. / eMec. 15000/4000 ciclos
- Seccionador fusible  
Norma IEC 60947-3 cr fusibles IEC 60269  
Base y tapa-manija de material termoplástico aislante, ignífugo y sin halógenos.
- Interruptor-seccionador manual  
Norma IEC 60947-3 p/ riel DIN  
Uc ≥ 500 V - Ii ≥ 600 V  
Resistencia mec. sin carga 15000 operaciones
- Interruptor diferencial  
Norma IEC 61008 o 61009 p/ riel DIN  
Uc ≥ 220/400 V - Ics ≥ 5000 A - t<sub>Δn</sub> ≤ 40 ms  
Resistencia mec. / eMec. 10000 ciclos
- Interruptor termomagnético  
Norma IEC 60898-1 o IEC 60947-2 p/ riel DIN  
Uc ≥ 220/400 V - Ics = 100% Icn = 75% Icu  
Resistencia mec. / eMec. 10000/20000 ciclos
- Descargador de sobretensiones  
CLASE II-III  
Uc (1.5 - Uc) ≥ 255 V (II) ó 440/275 V (II y III)  
Indicación visual de estado
- Interruptor Termomagnético en caja moldeada  
Norma IEC 60947-1/2  
Ics = 100% Icu
- Indicador luminoso de tensión  
Luz piloto circular, más base portafusible seccionable montaje DIN, para fusible cilíndrico tamaño 10x38

NOTA: TODAS LAS MEDIDAS SE VERIFICARAN EN OBRA

**UNIVERSIDAD NACIONAL DEL LITORAL**  
DIRECCION DE CONSTRUCCIONES UNIVERSITARIAS

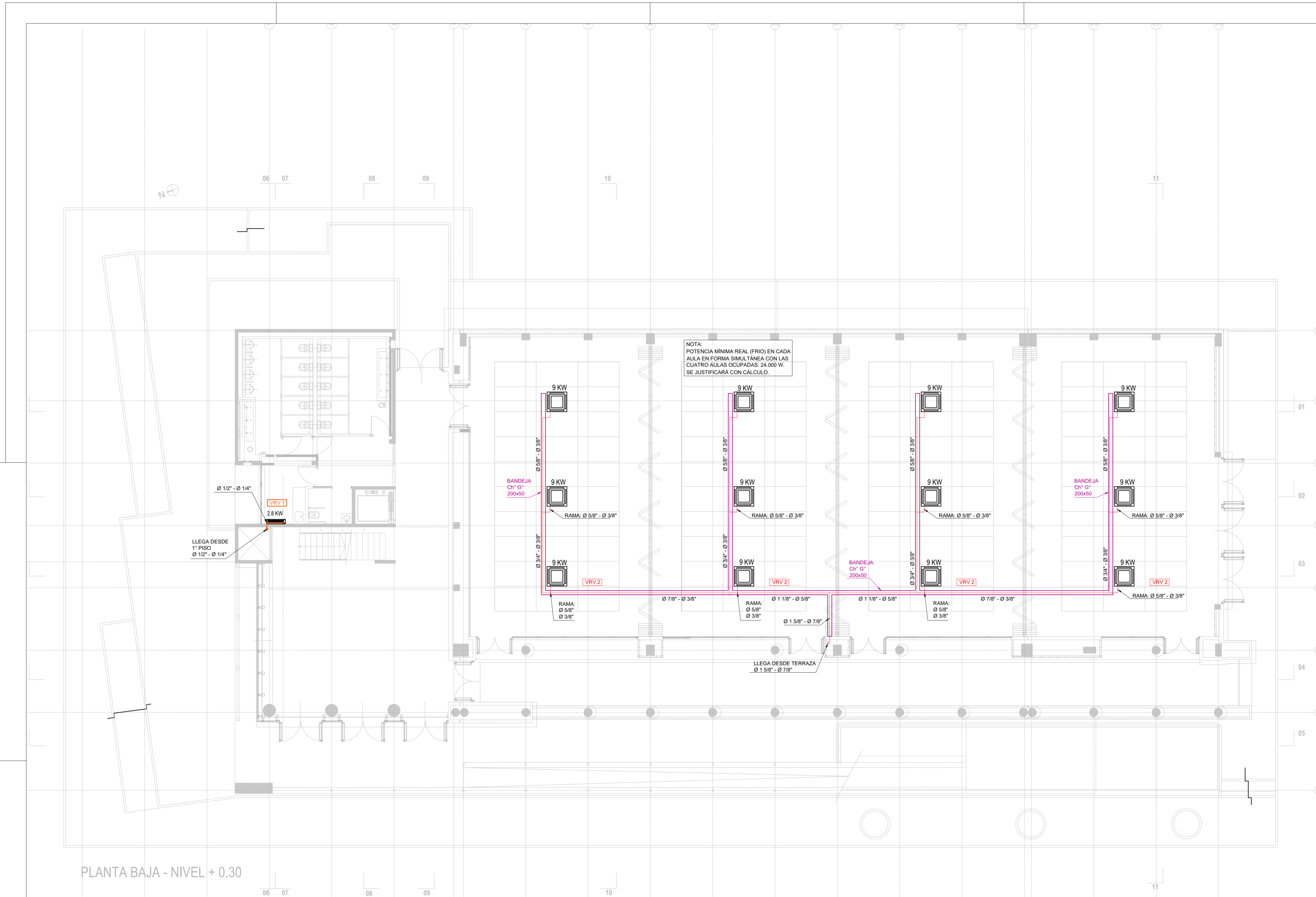
OBRA: TERMINACIONES Y PRIMER EQUIPAMIENTO AULARIO COMUN ESPERANZA

PLANO: AIRE ACONDICIONADO - INSTALACIONES ESQUEMA UNIFILAR

INSTITUTO: CAMPUS FAVE. ESPERANZA - DEPARTAMENTO LAS COLONIAS

|  |                        |                  |
|--|------------------------|------------------|
| RESPONSABLE PROYECTO: DIRECCION DE CONSTRUCCIONES UNIVERSITARIAS | ARCHIVO                | REEMP. PLANO     |
|  | FECHA:<br>FEBRERO 2021 | ESCALA:<br>1:100 |
|  | PLANO N°:<br>AA_05     | EXPEDIENTE N°:   |

El proyecto cumple con la Ley N° 22.431; Decreto 914/97 y Art. 1° de la Ley 25.573.



PLANTA BAJA - NIVEL + 0.30

NOTA:  
 POTENCIA MÍNIMA REAL (FRIO) EN CADA  
 AULA EN FORMA SIMULTANEA CON LAS  
 CUATRO AULAS OCUPADAS: 24.000 W.  
 SE JUSTIFICARA CON CALCULO.

**REFERENCIAS**

- **VRV 1** CIRCUITO FRIGORIFICO 1  
 Bloque administrativo y servicios sanitarios.  
 Planta baja, entresijo y primer piso.
- **VRV 2** CIRCUITO FRIGORIFICO 2  
 Aulas de Planta Baja
- **VRV 3** CIRCUITO FRIGORIFICO 3  
 Aulas en Primer Piso
- Unidad Exterior VRF - 8 HP  
 Capacidad Nominal Frio: 25 KW  
 Capacidad Nominal Calor: 27 KW  
 SURREY IFLEX II PLUS o EQUIVALENTE
- Unidad Exterior VRF - 14 HP  
 Capacidad Nominal Frio: 40 KW  
 Capacidad Nominal Calor: 45 KW  
 SURREY IFLEX II PLUS o EQUIVALENTE
- Unidad Exterior VRF - 16 HP  
 Capacidad Nominal Frio: 45 KW  
 Capacidad Nominal Calor: 50 KW  
 SURREY IFLEX II PLUS o EQUIVALENTE
- Unidad Exterior VRF - 18 HP  
 Capacidad Nominal Frio: 50 KW  
 Capacidad Nominal Calor: 56 KW  
 SURREY IFLEX II PLUS o EQUIVALENTE
- Unidad Interior Frio/Calor VRF  
 Capacidad Nominal (TBH: 19 °C; TBS: 27 °C; TBS: 35 °C): FRIO: 9.000 W  
 Tipo: Cassette - Cuatro Vias  
 SURREY IFLEX 619CAQ036H120000 o EQUIVALENTE
- Unidad Interior Frio/Calor VRF  
 Capacidad Nominal (TBH: 19 °C; TBS: 27 °C; TBS: 35 °C): FRIO: 10.000 W  
 Tipo: Cassette - Cuatro Vias  
 SURREY IFLEX 619CAQ040H120000 o EQUIVALENTE
- Unidad Interior Frio/Calor VRF  
 Capacidad Nominal (TBH: 19 °C; TBS: 27 °C; TBS: 35 °C): FRIO: 2.800 W  
 Tipo: Hi-Wall  
 SURREY IFLEX 619HWQ009H1200001 o EQUIVALENTE
- Unidad Interior Frio/Calor VRF  
 Capacidad Nominal (TBH: 19 °C; TBS: 27 °C; TBS: 35 °C): FRIO: 3.600 W  
 Tipo: Hi-Wall  
 SURREY IFLEX 619HWQ012H1200001 o EQUIVALENTE
- Unidad Interior Frio/Calor VRF  
 Capacidad Nominal (TBH: 19 °C; TBS: 27 °C; TBS: 35 °C): FRIO: 4.500 W  
 Tipo: Hi-Wall  
 SURREY IFLEX 619HWQ018H1200001 o EQUIVALENTE
- Bandeja de chapa galvanizada 200 mm x 50 mm existente.

NOTA: TODAS LAS MEDIDAS SE VERIFICARAN EN OBRA

**UNIVERSIDAD NACIONAL DEL LITORAL**  
 DIRECCION DE CONSTRUCCIONES UNIVERSITARIAS

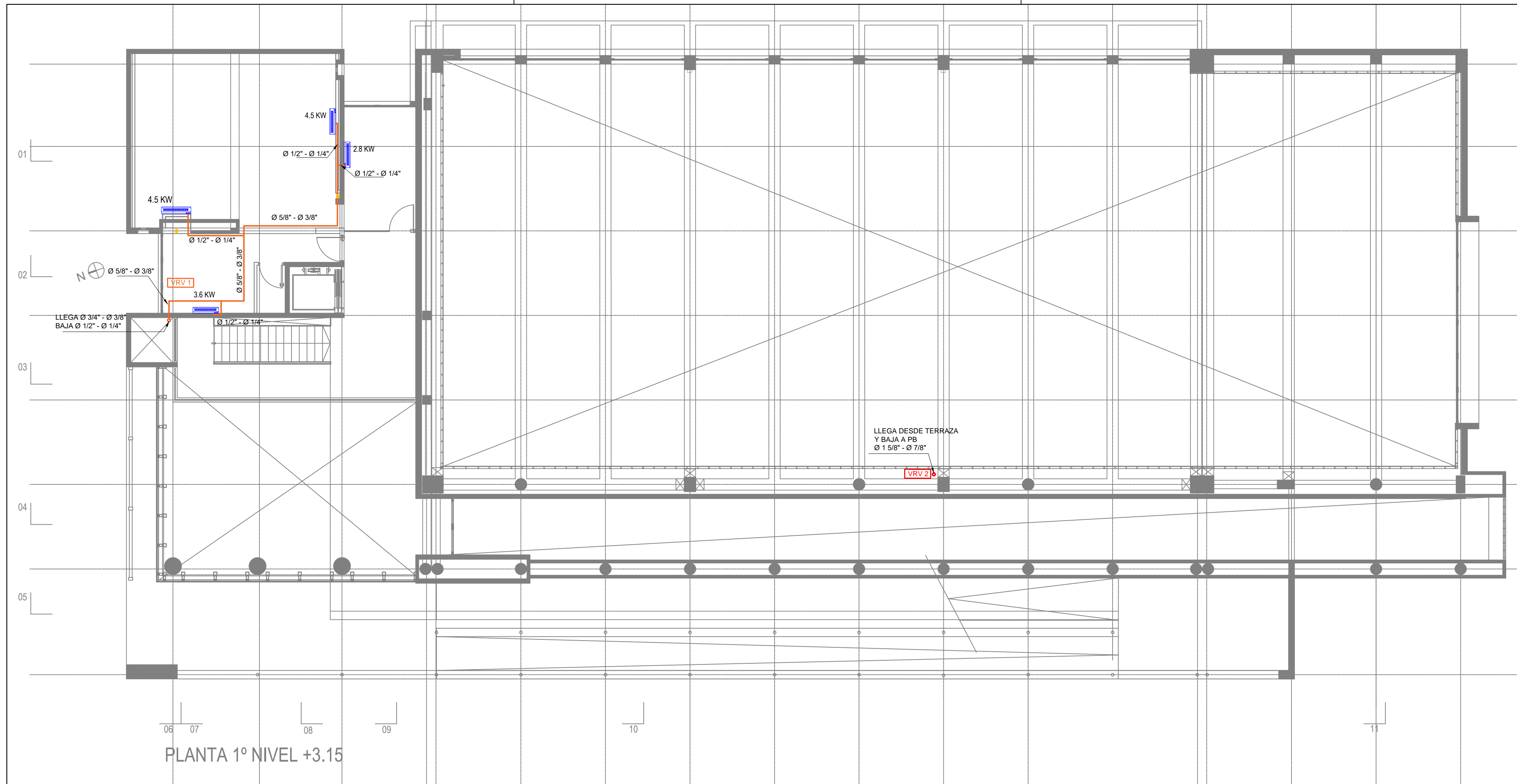
OBRA: TERMINACIONES Y PRIMER EQUIPAMIENTO AULARIO COMUN ESPERANZA

PLANO: EQUIPOS AIRE ACONDICIONADO - PLANTA BAJA

INSTITUTO: CAMPUS FAVE. ESPERANZA - DEPARTAMENTO LAS COLONIAS

|  |                        |                  |
|--|------------------------|------------------|
| RESPONSABLE PROYECTO: DIRECCION DE CONSTRUCCIONES UNIVERSITARIAS | ARCHIVO                | REEMP. PLANO     |
|  | FECHA:<br>FEBRERO 2021 | ESCALA:<br>1:100 |
|  | PLANO N°:<br>AA_06     | EXPEDIENTE N°:   |

El proyecto cumple con la Ley N° 22.431, Decreto 91497 y Art. 1° de la Ley 25.573.



PLANTA 1º NIVEL +3.15

**REFERENCIAS**

- VRV 1 CIRCUITO FRIGORÍFICO 1  
Bloque administrativo y servicios sanitarios.  
Planta baja, entrespiso y primer piso.
- VRV 2 CIRCUITO FRIGORÍFICO 2  
Aulas de Planta Baja
- VRV 3 CIRCUITO FRIGORÍFICO 3  
Aulas en Primer Piso
- Unidad Exterior VRF - 8 HP  
Capacidad Nominal Frío : 25 KW  
Capacidad Nominal Calor : 27 KW  
SURREY IFLEX II PLUS o EQUIVALENTE
- Unidad Exterior VRF - 14 HP  
Capacidad Nominal Frío : 40 KW  
Capacidad Nominal Calor : 45 KW  
SURREY IFLEX II PLUS o EQUIVALENTE
- Unidad Exterior VRF - 16 HP  
Capacidad Nominal Frío : 45 KW  
Capacidad Nominal Calor : 50 KW  
SURREY IFLEX II PLUS o EQUIVALENTE
- Unidad Exterior VRF - 18 HP  
Capacidad Nominal Frío : 50 KW  
Capacidad Nominal Calor : 56 KW  
SURREY IFLEX II PLUS o EQUIVALENTE
- Unidad Interior Frío/Calor VRF  
Capacidad Nominal (TBH: 19 °C; TBS: 27 °C; TBSe: 35 °C): FRIO: 9.000 W  
Tipo: Cassette - Cuatro Vías  
SURREY IFLEX 619CAQ036H120000 o EQUIVALENTE
- Unidad Interior Frío/Calor VRF  
Capacidad Nominal (TBH: 19 °C; TBS: 27 °C; TBSe: 35 °C): FRIO: 10.000 W  
Tipo: Cassette - Cuatro Vías  
SURREY IFLEX 619CAQ040H120000 o EQUIVALENTE
- Unidad Interior Frío/Calor VRF  
Capacidad Nominal (TBH: 19 °C; TBS: 27 °C; TBSe: 35 °C): FRIO: 2.800 W  
Tipo: Hi-Wall  
SURREY IFLEX 619HWQW009H1200001 o EQUIVALENTE
- Unidad Interior Frío/Calor VRF  
Capacidad Nominal (TBH: 19 °C; TBS: 27 °C; TBSe: 35 °C): FRIO: 3.600 W  
Tipo: Hi-Wall  
SURREY IFLEX 619HWQW012H1200001 o EQUIVALENTE
- Unidad Interior Frío/Calor VRF  
Capacidad Nominal (TBH: 19 °C; TBS: 27 °C; TBSe: 35 °C): FRIO: 4.500 W  
Tipo: Hi-Wall  
SURREY IFLEX 619HWQW018H1200001 o EQUIVALENTE
- Bandeja de chapa galvanizada 200 mm x 50 mm existente.

NOTA: TODAS LAS MEDIDAS SE VERIFICARAN EN OBRA

**UNIVERSIDAD NACIONAL DEL LITORAL**  
DIRECCION DE CONSTRUCCIONES UNIVERSITARIAS

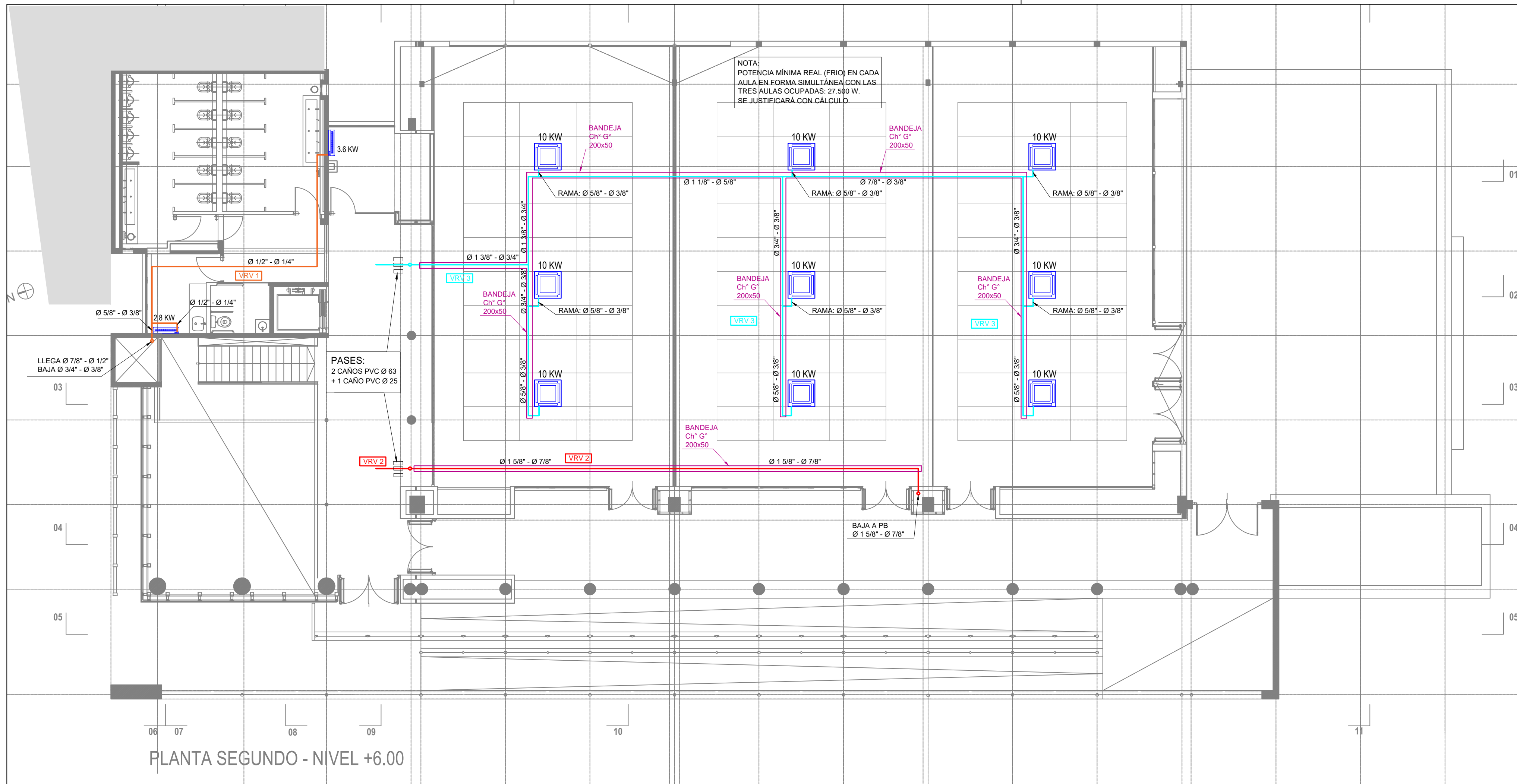
OBRA: TERMINACIONES Y PRIMER EQUIPAMIENTO AULARIO COMUN ESPERANZA

PLANO: EQUIPOS AIRE ACONDICIONADO - NIVEL 01

INSTITUTO: CAMPUS FAVE. ESPERANZA - DEPARTAMENTO LAS COLONIAS

|  |                        |                  |
|--|------------------------|------------------|
| RESPONSABLE PROYECTO: DIRECCION DE CONSTRUCCIONES UNIVERSITARIAS | ARCHIVO                | REEMP. PLANO     |
|  | FECHA:<br>FEBRERO 2021 | ESCALA:<br>1:100 |
|  | PLANO N°:              | EXPEDIENTE N°:   |
|  | AA_07                  |                  |

El proyecto cumple con la Ley N° 22.431; Decreto 914/97 y Art. 1° de la Ley 25.573.



NOTA:  
 POTENCIA MÍNIMA REAL (FRIO) EN CADA  
 AULA EN FORMA SIMULTÁNEA CON LAS  
 TRES AULAS OCUPADAS: 27.500 W.  
 SE JUSTIFICARÁ CON CÁLCULO.

PASES:  
 2 CAÑOS PVC Ø 63  
 + 1 CAÑO PVC Ø 25

BAJA A PB  
 Ø 1 5/8" - Ø 7/8"

PLANTA SEGUNDO - NIVEL +6.00

REFERENCIAS

- VRV 1 CIRCUITO FRIGORÍFICO 1  
Bloque administrativo y servicios sanitarios.  
Planta baja, entresijo y primer piso.
- VRV 2 CIRCUITO FRIGORÍFICO 2  
Aulas de Planta Baja
- VRV 3 CIRCUITO FRIGORÍFICO 3  
Aulas en Primer Piso
- 8 HP  
Unidad Exterior VRF - 8 HP  
Capacidad Nominal Frío : 25 KW  
Capacidad Nominal Calor : 27 KW  
SURREY IFLEX II PLUS o EQUIVALENTE
- 14 HP  
Unidad Exterior VRF - 14 HP  
Capacidad Nominal Frío : 40 KW  
Capacidad Nominal Calor : 45 KW  
SURREY IFLEX II PLUS o EQUIVALENTE
- 16 HP  
Unidad Exterior VRF - 16 HP  
Capacidad Nominal Frío : 45 KW  
Capacidad Nominal Calor : 50 KW  
SURREY IFLEX II PLUS o EQUIVALENTE
- 18 HP  
Unidad Exterior VRF - 18 HP  
Capacidad Nominal Frío : 50 KW  
Capacidad Nominal Calor : 56 KW  
SURREY IFLEX II PLUS o EQUIVALENTE
- 9 KW  
Unidad Interior Frío/Calor VRF  
Capacidad Nominal (TBH: 19 °C; TBS: 27 °C; TBSe: 35 °C): FRIO: 9.000 W  
Tipo: Cassette - Cuatro Vias  
SURREY IFLEX 619CAQ036H120000 o EQUIVALENTE
- 10 KW  
Unidad Interior Frío/Calor VRF  
Capacidad Nominal (TBH: 19 °C; TBS: 27 °C; TBSe: 35 °C): FRIO: 10.000 W  
Tipo: Cassette - Cuatro Vias  
SURREY IFLEX 619CAQ040H120000 o EQUIVALENTE
- 2.8 KW  
Unidad Interior Frío/Calor VRF  
Capacidad Nominal (TBH: 19 °C; TBS: 27 °C; TBSe: 35 °C): FRIO: 2.800 W  
Tipo: Hi-Wall  
SURREY IFLEX 619HWQW009H1200001 o EQUIVALENTE
- 3.6 KW  
Unidad Interior Frío/Calor VRF  
Capacidad Nominal (TBH: 19 °C; TBS: 27 °C; TBSe: 35 °C): FRIO: 3.600 W  
Tipo: Hi-Wall  
SURREY IFLEX 619HWQW012H1200001 o EQUIVALENTE
- 4.5 KW  
Unidad Interior Frío/Calor VRF  
Capacidad Nominal (TBH: 19 °C; TBS: 27 °C; TBSe: 35 °C): FRIO: 4.500 W  
Tipo: Hi-Wall  
SURREY IFLEX 619HWQW018H1200001 o EQUIVALENTE
- Bandeja de chapa galvanizada 200 mm x 50 mm existente.

NOTA: TODAS LAS MEDIDAS SE VERIFICARAN EN OBRA

**UNIVERSIDAD NACIONAL DEL LITORAL**  
 DIRECCION DE CONSTRUCCIONES UNIVERSITARIAS

OBRA: TERMINACIONES Y PRIMER EQUIPAMIENTO AULARIO COMUN ESPERANZA

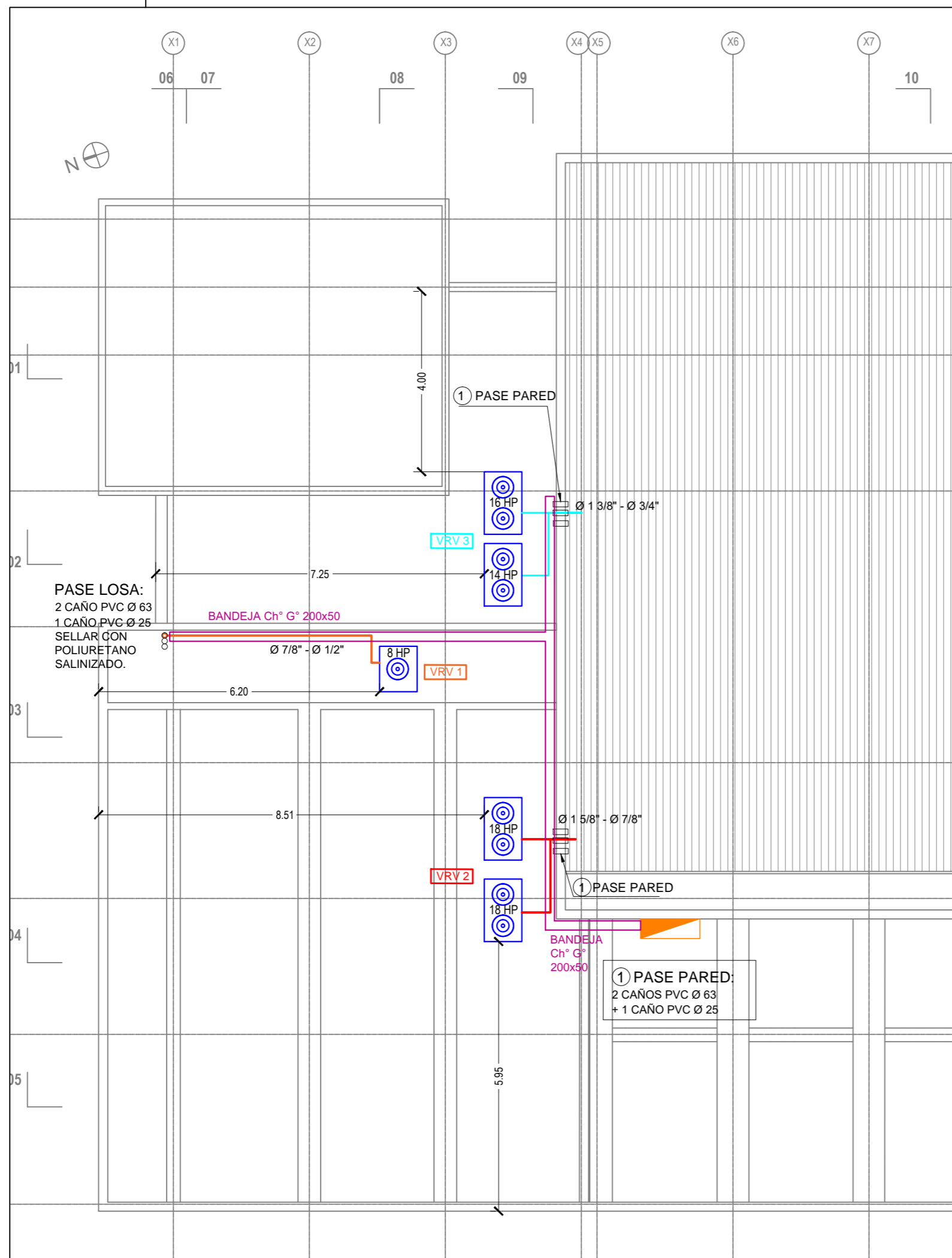
PLANO: EQUIPOS AIRE ACONDICIONADO - NIVEL 02

INSTITUTO: CAMPUS FAVE. ESPERANZA - DEPARTAMENTO LAS COLONIAS

|  |                        |                  |
|--|------------------------|------------------|
| RESPONSABLE PROYECTO: DIRECCION DE CONSTRUCCIONES UNIVERSITARIAS | ARCHIVO                | REEMP. PLANO     |
|  | FECHA:<br>FEBRERO 2021 | ESCALA:<br>1:100 |
|  | PLANO N°:<br>AA_08     | EXPEDIENTE N°:   |

El proyecto cumple con la Ley N° 22.431; Decreto 914/97 y Art. 1° de la Ley 25.573.





### REFERENCIAS

- VRV 1 CIRCUITO FRIGORÍFICO 1  
Bloque administrativo y servicios sanitarios.  
Planta baja, entrepiso y primer piso.
- VRV 2 CIRCUITO FRIGORÍFICO 2  
Aulas de Planta Baja
- VRV 3 CIRCUITO FRIGORÍFICO 3  
Aulas en Primer Piso
- Unidad Exterior VRF - 8 HP  
Capacidad Nominal Frío : 25 KW  
Capacidad Nominal Calor : 27 KW  
SURREY IFLEX II PLUS o EQUIVALENTE
- Unidad Exterior VRF - 14 HP  
Capacidad Nominal Frío : 40 KW  
Capacidad Nominal Calor : 45 KW  
SURREY IFLEX II PLUS o EQUIVALENTE
- Unidad Exterior VRF - 16 HP  
Capacidad Nominal Frío : 45 KW  
Capacidad Nominal Calor : 50 KW  
SURREY IFLEX II PLUS o EQUIVALENTE
- Unidad Exterior VRF - 18 HP  
Capacidad Nominal Frío : 50 KW  
Capacidad Nominal Calor : 56 KW  
SURREY IFLEX II PLUS o EQUIVALENTE
- Unidad Interior Frío/Calor VRF  
Capacidad Nominal (TBH: 19 °C; TBS: 27 °C; TBSe: 35 °C): FRIO: 9.000 W  
Tipo: Cassette - Cuatro Vias  
SURREY IFLEX 619CAQ036H120000 o EQUIVALENTE
- Unidad Interior Frío/Calor VRF  
Capacidad Nominal (TBH: 19 °C; TBS: 27 °C; TBSe: 35 °C): FRIO: 10.000 W  
Tipo: Cassette - Cuatro Vias  
SURREY IFLEX 619CAQ040H120000 o EQUIVALENTE
- Unidad Interior Frío/Calor VRF  
Capacidad Nominal (TBH: 19 °C; TBS: 27 °C; TBSe: 35 °C): FRIO: 2.800 W  
Tipo: Hi-Wall  
SURREY IFLEX 619HWQW009H1200001 o EQUIVALENTE
- Unidad Interior Frío/Calor VRF  
Capacidad Nominal (TBH: 19 °C; TBS: 27 °C; TBSe: 35 °C): FRIO: 3.600 W  
Tipo: Hi-Wall  
SURREY IFLEX 619HWQW012H1200001 o EQUIVALENTE
- Unidad Interior Frío/Calor VRF  
Capacidad Nominal (TBH: 19 °C; TBS: 27 °C; TBSe: 35 °C): FRIO: 4.500 W  
Tipo: Hi-Wall  
SURREY IFLEX 619HWQW018H1200001 o EQUIVALENTE
- Bandeja de chapa galvanizada 200 mm x 50 mm existente.

NOTA: TODAS LAS MEDIDAS SE VERIFICARAN EN OBRA

## UNIVERSIDAD NACIONAL DEL LITORAL

### DIRECCION DE CONSTRUCCIONES UNIVERSITARIAS

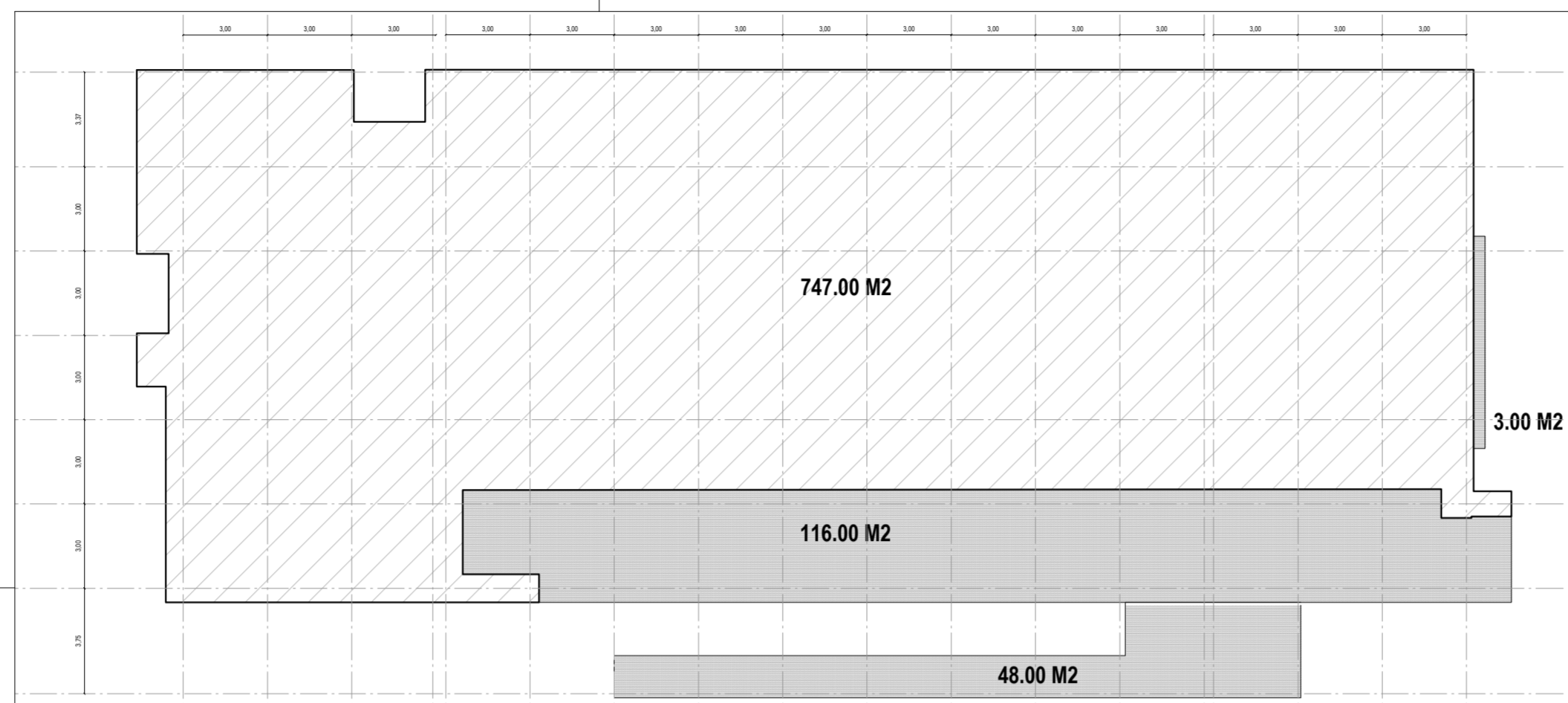
OBRA: TERMINACIONES Y PRIMER EQUIPAMIENTO AULARIO COMUN ESPERANZA

PLANO: EQUIPOS AIRE ACONDICIONADO - PLANTA DE TECHOS

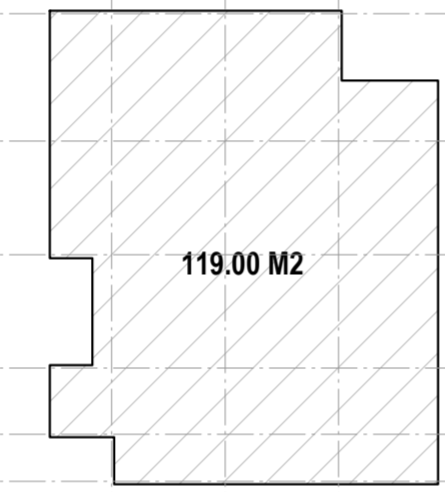
INSTITUTO: CAMPUS FAVE. ESPERANZA - DEPARTAMENTO LAS COLONIAS

|  |                        |                  |
|--|------------------------|------------------|
| RESPONSABLE PROYECTO: DIRECCION DE CONSTRUCCIONES UNIVERSITARIAS | ARCHIVO                | REEMP. PLANO     |
|  | FECHA:<br>FEBRERO 2021 | ESCALA:<br>1:100 |
|  | PLANO N°:<br>AA_09     | EXPEDIENTE N°:   |

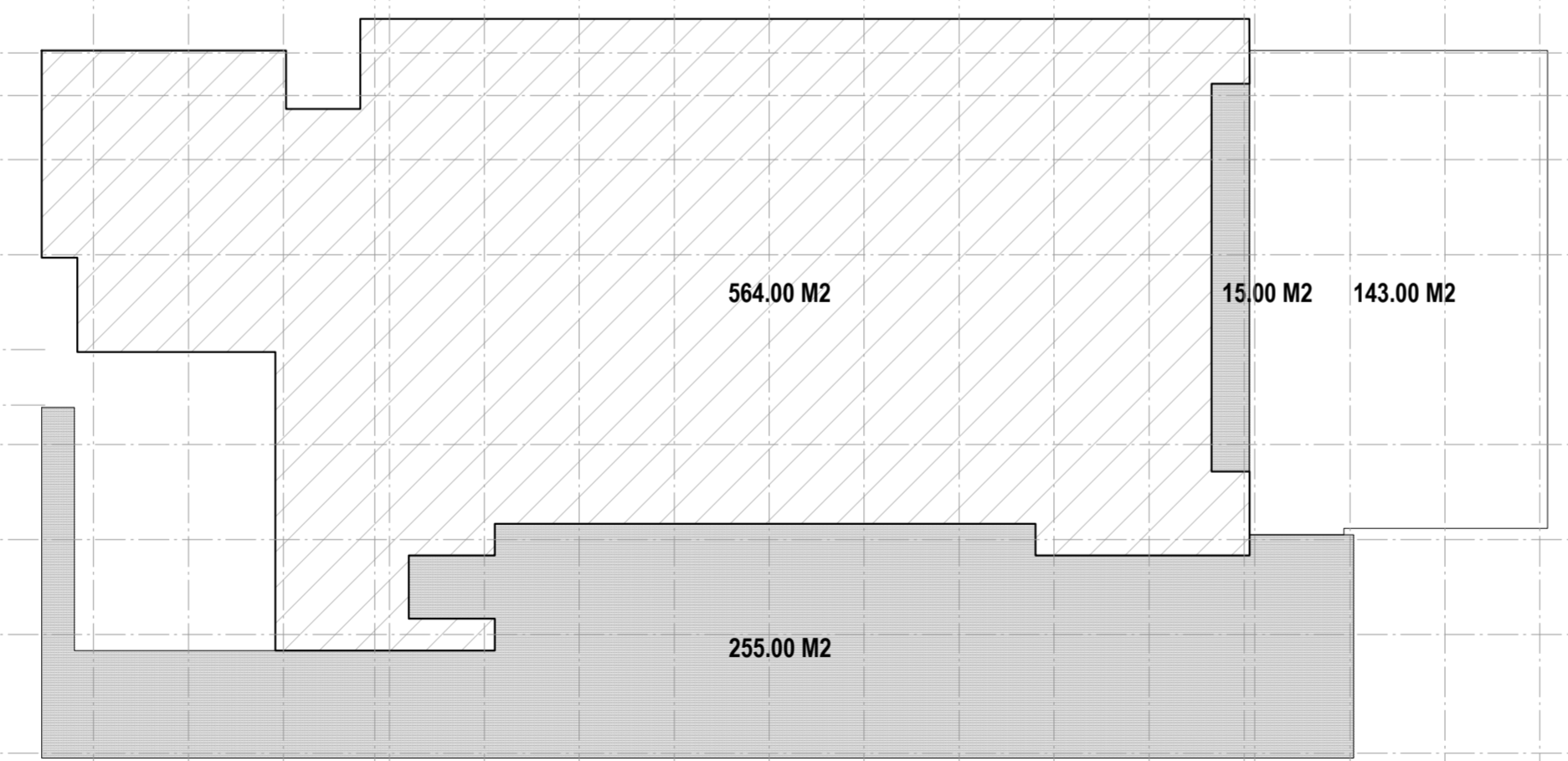
El proyecto cumple con la Ley N° 22.431; Decreto 914/97 y Art. 1° de la Ley 25.573.



PLANTA BAJA -  
NIVEL PTI + 0.33



PLANTA 1º NIVEL  
NIVEL PTI +3.18



PLANTA 2º NIVEL  
NIVEL PTI + 6.03

RESUMEN SUPERFICIES

| PLANTA      | SUPERFICIE CUBIERTA | SUPERFICIE SEMICUBIERTA | SUPERFICIE EXTERIOR TERRAZA |
|-------------|---------------------|-------------------------|-----------------------------|
| PLANTA BAJA | 747.00              | 167.00                  |                             |
| ENTREPISO   | 119.00              |                         |                             |
| NIVEL 01    | 564.00              | 270.00                  | 143.00                      |
| TOTALES     | 1430.00             | 437.00                  | 143.00                      |

- TOTAL SUPERFICIES CUBIERTAS: 1430.00 M2
- TOTAL SUPERFICIES SEMICUBIERTAS (AL 50%): 218.50 M2
- SUPERFICIE TOTAL (INCLUYENDO 50% SEMICUBIERTAS): 1648.50 M2
- SUPERFICIE EXTERIOR (TERRAZA): 143.00 M2

NOTA: TODAS LAS MEDIDAS SE VERIFICARAN EN OBRA

**UNIVERSIDAD NACIONAL DEL LITORAL**  
DIRECCION DE CONSTRUCCIONES UNIVERSITARIAS

OBRA: TERMINACIONES Y PRIMER EQUIPAMIENTO AULARIO COMUN ESPERANZA

PLANO: PLANO Y RESUMEN DE SUPERFICIES

INSTITUTO: CAMPUS FAVE. ESPERANZA - DEPARTAMENTO LAS COLONIAS

|  |                        |                  |
|--|------------------------|------------------|
| RESPONSABLE PROYECTO: DIRECCION DE CONSTRUCCIONES UNIVERSITARIAS | ARCHIVO                | REEMP. PLANO     |
|  | FECHA:<br>FEBRERO 2021 | ESCALA:<br>1:200 |
|  | PLANO N°:<br>A - SUP   | EXPEDIENTE N°:   |

El proyecto cumple con la Ley N° 22.431; Decreto 914/97 y Art. 1º de la Ley 25.573.