



2020

Año del General
Manuel Belgrano

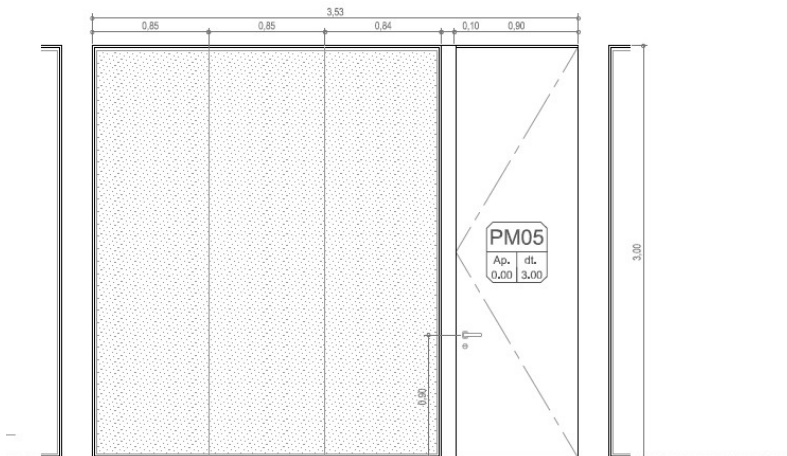


REF: EDIFICIO DE AULAS – AV. COSTANERA ESTE – E1 (UNL)
DPTO. LA CAPITAL – PROVINCIA DE SANTA FE (CU-024/20)
LICITACION PUBLICA INTERNACIONAL N° LPI 01/2020
EXPTE. N° REC-1037799-20

CIRCULAR CON CONSULTA N° 20

1 - Respecto a la Imagen adjunta FV05 (Consulta): ¿Cómo se materializaría ese frente vidriado? como frente integral o como paño fijo en A30New ya que se trata de una carpintería interior, no expuesta a condiciones climáticas.

Por otro lado, en ese mismo frente vidriado como a los consecutivos, se indica una puerta placa de altura 3.00 metros, cuya descripción indica: "Tipo placa, estructura interna de panel de abeja, enchapada en cedro natural espesor esp.>3mm; esp. total 1 1/2" canto enchapado en igual material": Dicha tipología se puede fabricar en MDF con terciado de cedro hasta una altura de 2.60 y en terciado de cedro hasta una altura de 2.10m. La consulta es si se deberá contemplar una puerta placa completa ciega en este material, cuya unión de mdf o terciado sea visible, o se cotiza una puerta placa con PF superior a fin de adaptarnos a la comercialización del material.



1 - En relación a la abertura FV05, la misma se materializará mediante el sistema de "frente Integral". En relación a la puerta de madera que se encuentra contenida en dicho paño, la misma mantendrá las características expresadas en el plano CA-01_CARP.06 y se deberá contemplar en el encuentro de los dos paños enchapados una buña compuesta por un perfil "U" de aluminio existentes en el mercado.

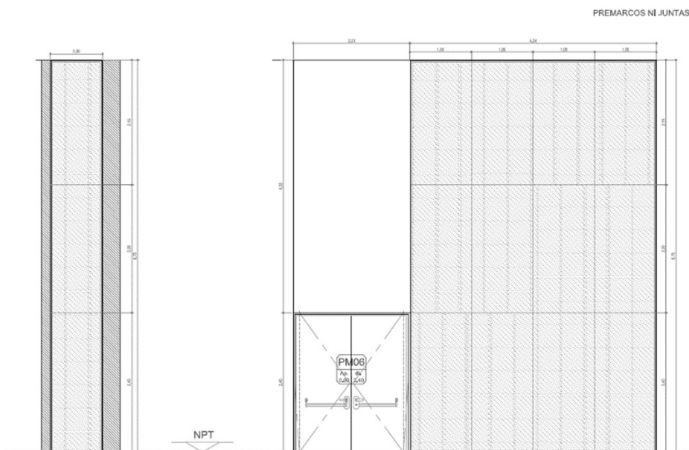


2020

Año del General
Manuel Belgrano



2 - Respecto a Imagen Adjunta FV09 (Consulta 2): ¿Cómo se materializaría ese frente vidriado? como frente integral? En caso de ser Frente Integral, ¿Se verán las tapas tanto verticales como horizontales? Por encima de la PM06 hay un rectángulo en blanco, (de dimensiones 2.01x4.30mts) que no indica materialización. ¿Podría describirme por favor cómo se compone?



2 - Estas aberturas se materializan con el sistema de frente Integral. El paño superior que se encuentra por encima de la puerta doble, llevará la estructura interna necesaria y el acabado superficial se realizará con idéntica terminación requerida para la puerta que contiene (enchapado en cedro natural).

3 - Instalación contra incendios: solicito información acerca de las mangueras, largo a cubrir y especificaciones técnicas de las mismas, marcas o cualquier otro dato que nos puedan dar.

3 - Ver Ítem 1 del Rubro 19 del Pliego de Especificaciones técnicas Particulares. Los largos a cubrir serán los necesarios para cumplir con las Reglamentaciones vigentes Municipales y del Cuerpo de Bomberos de la Ciudad de Santa Fe.

4 - Lanza: especificar el sistema de apertura y cierre, si debe ser tipo tradicional o tipo Viper.

4 - Las lanzas serán del tipo chorro pleno/ niebla, la propuesta definitiva del sistema de extinción contra incendios deberá estar aprobada por el Cuerpo de Bomberos de la Ciudad de Santa Fe.



2020

Año del General
Manuel Belgrano



5 - Referencia: AIRE ACONDICIONADO

En planilla de presupuesto indica que no se cotizan los equipos de aire acondicionado, no aclara la situación con la cañería correspondiente.

En caso de Considerar cañería para aire acondicionado, por favor aclarar en qué plano se encuentra detalle de la misma.

5 - Ver respuesta en Circular con Consulta N° 9.

6 - Se solicita para que exista igualdad de criterios entre los oferentes para su cotización, modelos y marcas de los revestimientos venecianos debido a la gran variedad de calidad y precios existente en el mercado.

6 - Las venecitas a colocar serán de fabricación nacional. La Empresa presentará muestras de productos existentes en el mercado para su aprobación final, antes de empezar con las tareas de colocación.