



ANEXO I: Provisión, colocación y sellado de aberturas en línea moderna aluminio natural, según la siguiente descripción:

- P1- Abertura compuesta por una puerta doble de 160 x 241 dividida de manera horizontal en 2 partes (división a 1.46 mts desde el piso), parte inferior ciega con tablero tubular vertical y parte superior con vidrio laminado 3+3 incoloro, 4 bisagras por hoja y sistema de apertura anti pánico doble con acceso exterior; en ambos laterales paños fijos de 50 x 241 siguiendo el diseño de la puerta (división a 1.46 mts desde el piso, parte inferior ciega con tablero tubular vertical y parte superior con vidrio laminado 3+3 incoloro); unido en la parte superior del conjunto un paño fijo de 261 x 76 dividido de manera vertical en 3 partes (siguiendo la línea de las divisiones de los paños fijos inferiores) con vidrio laminado 3+3 incoloro y en la parte superior del mismo otro paño fijo de 261 x 30 totalmente ciego con tablero tubular vertical.
Medidas totales: 261 x 348
Forma de apertura: principal izquierda hacia afuera
Cantidad: 1

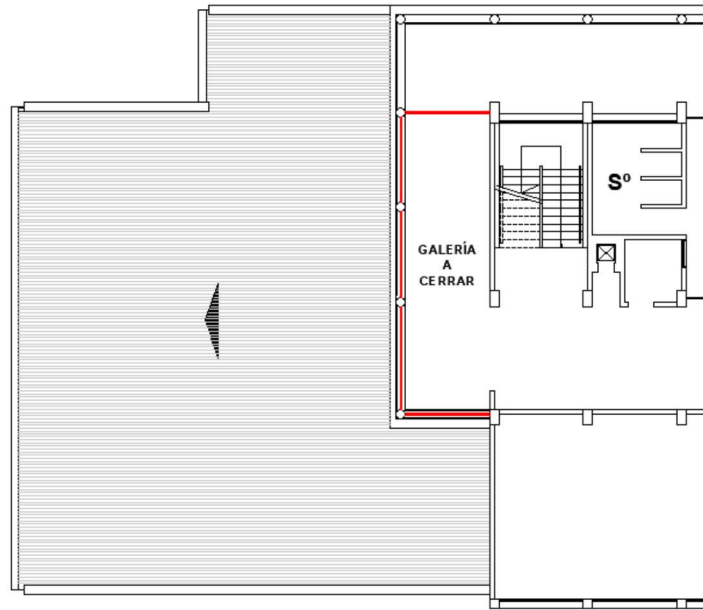
- V1- Abertura compuesta por 3 ventanas de abrir de 90,6 x 99,5 unidas de forma lateral de abrir tipo brazo de empuje con 2 bisagras a fricción de acero inoxidable y sistema de traba tipo aldaba de color negro, todas con vidrio entero 3+3 incoloro; unida en la parte superior del conjunto un paño fijo de 273 x 76 dividido de manera vertical en 3 partes (siguiendo la línea de las divisiones de las ventanas inferiores) con vidrio laminado 3+3 incoloro y en la parte superior del mismo otro paño fijo de 273 x 30 totalmente ciego con tablero tubular vertical
Medidas totales: 273 x 206,5
Cantidad: 1

- V2- Abertura compuesta por 3 ventanas de abrir de 90,6 x 99,5 unidas de forma lateral de abrir tipo brazo de empuje con 2 bisagras a fricción de acero inoxidable y sistema de traba tipo aldaba de color negro, todas con vidrio entero 3+3 incoloro; unida en la parte superior del conjunto un paño fijo de 267 x 76 dividido de manera vertical en 3 partes (siguiendo la línea de las divisiones de las ventanas inferiores) con vidrio laminado 3+3 incoloro y en la parte superior del mismo otro paño fijo de 267 x 30 totalmente ciego con tablero tubular vertical
Medidas totales: 267 x 206,5
Cantidad: 1

2026 – Año del Centenario
de la adopción del Sello Mayor
como emblema de la UNL



- V3- Abertura compuesta por 3 ventanas de abrir de 89,7 x 99,5 unidas de forma lateral de abrir tipo brazo de empuje con 2 bisagras a fricción de acero inoxidable y sistema de traba tipo aldaba de color negro, todas con vidrio entero 3+3 incoloro; unida en la parte superior del conjunto un paño fijo de 270 x 76 dividido de manera vertical en 3 partes (siguiendo la línea de las divisiones de las ventanas inferiores) con vidrio laminado 3+3 incoloro y en la parte superior del mismo otro paño fijo de 270 x 30 totalmente ciego con tablero tubular vertical
Medidas totales: 270 x 206,5
Cantidad: 1
- V4- Abertura compuesta por 3 ventanas de abrir de 86,3 x 99,5 unidas de forma lateral de abrir tipo brazo de empuje con 2 bisagras a fricción de acero inoxidable y sistema de traba tipo aldaba de color negro, todas con vidrio entero 3+3 incoloro; unida en la parte superior del conjunto un paño fijo de 259,5 x 76 dividido de manera vertical en 3 partes (siguiendo la línea de las divisiones de las ventanas inferiores) con vidrio laminado 3+3 incoloro y en la parte superior del mismo otro paño fijo de 259,5 x 30 totalmente ciego con tablero tubular vertical. Incluye columna de 8 x 8 lateral para permitir el paso del cable canal existente.
Medidas totales: 267,5 x 206,5
Cantidad: 1



SEGUNDO PISO

