

## **Estructura Social y Demográfica.**

### **Población.**

#### Índice.

- 1 Cuadro 1: Densidad Poblacional (habitantes por Km2) para los Departamentos de la Provincia de Santa Fe.
- 2 Cuadro 2: Densidad de Población (habitantes por Km2) por Provincia y Total Nacional 1985-2010.
- 3 Cuadro 3: Población estimada al 30 de junio de cada año según sexo y departamento Provincia de Santa Fe. Periodo 2001-2015
- 4 Cuadro 4: Población según los Censos Nacionales de 1895 a 2001 por provincia y tasas de crecimiento anual intercensal.
- 5 Cuadro 5: Población Urbana y Rural según Censos de 1991 y 2001 y tasa de crecimiento intercensal anual. Según localidades de la provincia de Santa Fe
- 6 Cuadro 6: Población urbana y rural según Censos 1991 y 2001 y tasa de crecimiento anual intersensal según departamento. Provincia de Santa Fe.
- 7 Cuadro 7: Población total por sexo, según grupos quinquenales de edad. Provincia de Santa Fe. Periodo 1991-2010.
- 8 Cuadro 8: Población de 10 años y más por analfabetismo y sexo, según departamento. Provincia de Santa Fe. Año 1991-2010
- 9 Cuadro 9: Población total nacida en el extranjero por lugar de nacimiento. Provincia de Santa Fe. Año 1991-2010
- 10 Cuadro 10: Población en viviendas particulares por tipo de cobertura de salud, según sexo y grupo de edad. Provincia de Santa Fe. Año 1991-2010

## Población

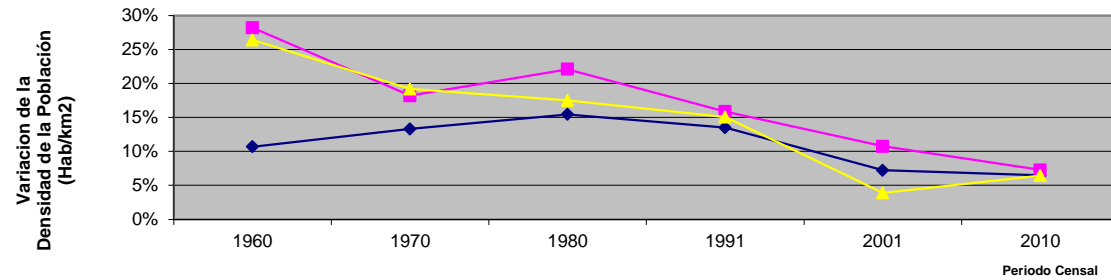
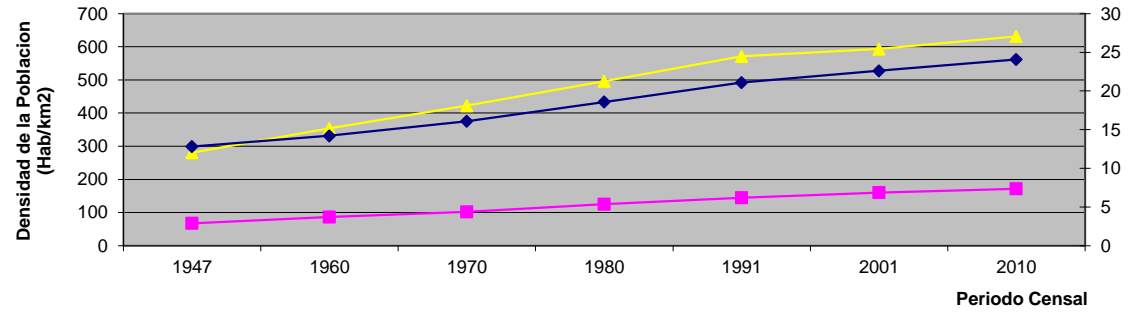
[Volver al Índice](#)

**Cuadro 1: Densidad Poblacional (habitantes por Km2) para los Departamentos de la Provincia de Santa Fe.**

OET> Estructura Social> Densidad de Población

Departamento	1947		1960		1970		1980		1991		2001		Superficie Km <sup>2</sup>
	Población	Densidad	Población	Densidad	Población	Densidad	Población	Densidad	Población	Densidad	Población	Densidad	
<b>Total Provincial</b>	1.702.975	12,83	1.884.918	14,20	2.135.583	16,09	2.465.546	18,58	2.798.422	21,09	3.000.701	22,61	132.693,99
<b>Belgrano</b>	31.906	13,37	29.331	12,29	32.815	13,75	34.966	14,65	38.818	16,27	41.449	17,37	2.386,00
<b>Caseros</b>	64.643	18,74	61.462	17,82	62.981	18,26	69.317	20,10	76.690	22,24	79.096	22,93	3.449,00
<b>Castellanos</b>	80.537	12,20	91.486	13,86	107.807	16,33	122.140	18,51	141.994	21,51	162.165	24,57	6.600,00
<b>Constitución</b>	68.093	21,11	57.659	17,88	62.520	19,39	73.286	22,72	79.419	24,63	83.045	25,75	3.225,00
<b>Garay</b>	12.546	3,16	13.046	3,29	14.582	3,68	16.072	4,05	16.253	4,10	19.913	5,02	3.964,00
<b>Gral López</b>	147.545	12,77	124.635	10,78	136.071	11,77	154.394	13,36	172.054	14,89	182.113	15,76	11.558,00
<b>Gral Obligado</b>	88.855	8,13	104.574	9,57	102.476	9,38	115.112	10,53	145.265	13,29	166.436	15,23	10.928,00
<b>Iriondo</b>	55.637	19,38	53.378	18,59	55.395	19,29	59.853	20,85	62.838	21,89	65.486	22,81	2.870,99
<b>La Capital</b>	206.212	67,50	264.334	86,53	312.427	102,27	381.449	124,86	441.982	144,67	489.505	160,23	3.055,00
<b>Las Colonias</b>	65.590	10,19	66.719	10,36	70.796	10,99	78.559	12,20	86.046	13,36	95.202	14,79	6.439,00
<b>9 de Julio</b>	20.306	1,20	21.030	1,25	25.413	1,51	26.653	1,58	27.285	1,62	28.273	1,68	16.870,00
<b>Rosario</b>	529.801	280,32	669.689	354,33	798.292	422,38	938.120	496,36	1.079.359	571,09	1.121.441	593,36	1.890,00
<b>San Cristóbal</b>	62.402	4,20	58.426	3,93	62.787	4,23	61.905	4,17	63.353	4,27	64.935	4,37	14.850,00
<b>San Javier</b>	18.955	2,74	22.132	3,19	23.279	3,36	23.845	3,44	26.369	3,81	29.912	4,32	6.929,00
<b>San Jerónimo</b>	55.989	13,08	55.383	12,93	59.378	13,87	65.159	15,22	69.739	16,29	77.253	18,04	4.282,00
<b>San Justo</b>	33.985	6,10	33.182	5,95	33.450	6,00	33.533	6,01	36.887	6,62	40.379	7,24	5.575,00
<b>San Lorenzo</b>	58.095	31,12	73.032	39,12	88.625	47,47	110.631	59,26	129.875	69,56	142.097	76,11	1.867,00
<b>San Martín</b>	53.358	10,98	47.534	9,78	48.971	10,08	51.482	10,59	57.118	11,75	60.698	12,49	4.860,00
<b>Vera</b>	48.520	2,30	37.886	1,80	37.518	1,78	49.070	2,33	47.078	2,23	51.303	2,43	21.096,00

Departamento	2010	
	Población	Densidad
<b>Total Provincial</b>	<b>3.194.537</b>	<b>24,07</b>
Belgrano	44.788	18,77
Caseros	82.100	23,80
Castellanos	178.092	26,98
Constitución	86.910	26,95
Garay	20.890	5,27
Gral López	191.024	16,53
Gral Obligado	176.410	16,14
Iriondo	66.675	23,22
La Capital	525.093	171,88
Las Colonias	104.946	16,30
9 de Julio	29.832	1,77
Rosario	1.193.605	631,54
San Cristóbal	68.878	4,64
San Javier	30.959	4,47
San Jerónimo	80.840	18,88
San Justo	40.904	7,34
San Lorenzo	157.255	84,23
San Martín	63.842	13,14
Vera	51.494	2,44



Nota:

- 1- Fecha de Actualización Abril 2014
- 2- Para Mayor Información entrar en <http://www.indec.gov.ar/> - Menú Izquierdo - Población

Fuente: Elaboración propia en base a datos publicados por el Instituto Nacional de Estadísticas y Censos.  
 Autor: Equipo Observatorio Económico Territorial Universidad Nacional del Litoral- OET

## Población

[Volver al Índice](#)

**Cuadro 2: Densidad de Población (habitantes por Km2) por Provincia y Total Nacional 1985-2010.**

OET> Estructura Social> Densidad de Población

Provincias	1895	Superficie*	Densidad	1914	Densidad	1947	Densidad	1960	Densidad	1970	Densidad
<b>Total</b>	<b>4.044.911</b>	<b>3.745.997</b>	1,08	<b>7.903.662</b>	2,11	<b>15.893.811</b>	4,24	<b>20.013.793</b>	5,34	<b>23.364.431</b>	<b>6,24</b>
<b>Ciudad de Buenos Aires</b>	663.854	200	3.319	1.575.814	7.879	2.981.043	14.905	2.966.634	14.833	2.972.453	14.862,27
<b>Buenos Aires</b>	921.168	307.571	2,99	2.066.948	6,72	4.273.874	13,90	6.766.108	22,00	8.774.529	28,53
<b>19 Partidos (1)</b>	117.763	3.680	32,00	458.217	124,52	1.741.338	473,19	3.772.411	1.025,11	5.380.447	1.462,08
<b>Resto (1)</b>	803.405	303.891	2,64	1.608.731	5,29	2.532.536	8,33	2.993.697	9,85	3.394.082	11,17
<b>Catamarca</b>	90.161	102.602	0,88	100.769	0,98	147.213	1,43	168.231	1,64	172.323	1,68
<b>Chaco</b>	10.422	99.633	0,10	46.274	0,46	430.555	4,32	543.331	5,45	566.613	5,69
<b>Chubut</b>	3.748	224.686	0,02	23.065	0,10	92.456	0,41	142.412	0,63	189.920	0,85
<b>Córdoba</b>	351.223	165.321	2,12	735.472	4,45	1.497.975	9,06	1.753.840	10,61	2.060.065	12,46
<b>Corrientes</b>	239.618	88.199	2,72	347.055	3,93	525.463	5,96	533.201	6,05	564.147	6,40
<b>Entre Ríos</b>	292.019	78.781	3,71	425.373	5,40	787.362	9,99	805.357	10,22	811.691	10,30
<b>Formosa</b>	4.829	72.066	0,07	19.281	0,27	113.790	1,58	178.526	2,48	234.075	3,25
<b>Jujuy</b>	49.713	53.219	0,93	77.511	1,46	166.700	3,13	241.462	4,54	302.436	5,68
<b>La Pampa</b>	25.914	143.440	0,18	101.338	0,71	169.480	1,18	158.746	1,11	172.029	1,20
<b>La Rioja</b>	69.502	89.680	0,78	79.754	0,89	110.746	1,23	128.220	1,43	136.237	1,52
<b>Mendoza</b>	116.036	148.827	0,78	277.535	1,86	588.231	3,95	824.036	5,54	973.075	6,54
<b>Misiones</b>	33.163	29.801	1,11	53.563	1,80	246.396	8,27	361.440	12,13	443.020	14,87
<b>Neuquén</b>	14.517	94.078	0,15	28.866	0,31	86.936	0,92	109.890	1,17	154.470	1,64
<b>Río Negro</b>	9.241	203.013	0,05	42.242	0,21	134.350	0,66	193.292	0,95	262.622	1,29
<b>Salta</b>	118.015	155.488	0,76	142.156	0,91	290.826	1,87	412.854	2,66	509.803	3,28
<b>San Juan</b>	84.251	89.651	0,94	119.252	1,33	261.229	2,91	352.387	3,93	384.284	4,29
<b>San Luis</b>	81.450	76.748	1,06	116.266	1,51	165.546	2,16	174.316	2,27	183.460	2,39
<b>Santa Cruz</b>	1.058	243.943	0,00	9.948	0,04	42.880	0,18	52.908	0,22	84.457	0,35
<b>Santa Fe</b>	397.188	133.007	2,99	899.640	6,76	1.702.975	12,80	1.884.918	14,17	2.135.583	16,06
<b>Santiago del Estero</b>	161.502	136.351	1,18	261.678	1,92	479.473	3,52	476.503	3,49	495.419	3,63
<b>Tierra del Fuego (2)</b>	477	987.168	0,00	2.504	0,00	5.045	0,01	11.209	0,01	15.658	0,02
<b>Tucumán</b>	215.742	22.524	9,58	332.933	14,78	593.371	26,34	773.972	34,36	765.962	34,01
<b>Sin determinar</b>	90.000			18.425	-	-	-	-	-	-	-

Provincias	1980	Densidad	1991	Densidad	2001	Densidad	2010	Densidad
<b>Total</b>	<b>27.949.480</b>	<b>7,46</b>	<b>32.615.528</b>	<b>8,71</b>	<b>36.260.130</b>	<b>9,68</b>	<b>40.117.096</b>	<b>10,71</b>
<b>Ciudad de Buenos Aires</b>	2.922.829	14.614,15	2.965.403	14.827,02	2.776.138	13.880,69	2.890.151	14.450,76
<b>Buenos Aires</b>	10.865.408	35,33	12.594.974	40,95	13.827.203	44,96	15.625.084	50,80
<b>Partidos del Gran Buenos Aires</b>	6.843.201	1.859,57	7.969.324	2.165,58	8.684.953	2.360,04	9.916.715	2.694,76
<b>Resto de Buenos Aires</b>	4.022.207	13,24	4.625.650	15,22	5.133.724	16,89	5.708.369	18,78
<b>Catamarca</b>	207.717	2,02	264.234	2,58	334.568	3,26	367.828	3,58
<b>Chaco</b>	701.392	7,04	839.677	8,43	984.446	9,88	1.055.259	10,59
<b>Chubut</b>	263.116	1,17	357.189	1,59	413.237	1,84	509.108	2,27
<b>Córdoba</b>	2.407.754	14,56	2.766.683	16,74	3.066.801	18,55	3.308.876	20,01
<b>Corrientes</b>	661.454	7,50	795.594	9,02	930.991	10,56	992.595	11,25
<b>Entre Ríos</b>	908.313	11,53	1.020.257	12,95	1.158.147	14,70	1.235.994	15,69
<b>Formosa</b>	295.887	4,11	398.413	5,53	486.559	6,75	530.162	7,36
<b>Jujuy</b>	410.008	7,70	512.329	9,63	611.888	11,50	673.307	12,65
<b>La Pampa</b>	208.260	1,45	259.996	1,81	299.294	2,09	318.951	2,22
<b>La Rioja</b>	164.217	1,83	220.729	2,46	289.983	3,23	333.642	3,72
<b>Mendoza</b>	1.196.228	8,04	1.412.481	9,49	1.579.651	10,61	1.738.929	11,68
<b>Misiones</b>	588.977	19,76	788.915	26,47	965.522	32,40	1.101.593	36,96
<b>Neuquén</b>	243.850	2,59	388.833	4,13	474.155	5,04	551.266	5,86
<b>Río Negro</b>	383.354	1,89	506.772	2,50	552.822	2,72	638.645	3,15
<b>Salta</b>	662.870	4,26	866.153	5,57	1.079.051	6,94	1.214.441	7,81
<b>San Juan</b>	465.976	5,20	528.715	5,90	620.023	6,92	681.055	7,60
<b>San Luis</b>	214.416	2,79	286.458	3,73	367.933	4,79	432.310	5,63
<b>Santa Cruz</b>	114.941	0,47	159.839	0,66	196.958	0,81	273.964	1,12
<b>Santa Fe</b>	2.465.546	18,54	2.798.422	21,04	3.000.701	22,56	3.194.537	24,02
<b>Santiago del Estero</b>	594.920	4,36	671.988	4,93	804.457	5,90	874.006	6,41
<b>Tierra del Fuego (2)</b>	29.392	0,03	69.369	0,07	101.079	0,10	127.205	0,13
<b>Tucumán</b>	972.655	43,18	1.142.105	50,71	1.338.523	59,43	1.448.188	64,30
<b>Sin determinar</b>	-	-	-	-	-	-	-	-

Fuente: Elaboración propia en base a datos publicados por el Instituto Nacional de Estadísticas y Censos.

Autor: Equipo Observatorio Económico Territorial Universidad Nacional del Litoral- OET

Nota:

1- Fecha de Actualización Abril 2014

\*(1) La superficie total del país es de 3.761.274 km<sup>2</sup>. A los fines del cálculo de densidad de población, se consideró la superficie correspondiente al Continente Americano: 2.780.400 km<sup>2</sup> (sin incluir las Islas Malvinas: 11.410 km<sup>2</sup>) y al Antártico: 965.597

Las Islas Malvinas, Georgias del Sur, Sandwich del Sur y los espacios marítimos circundantes forman parte integrante del territorio nacional argentino. Debido a que dichos territorios se encuentran sometidos a la ocupación ilegal del REINO UNIDO DE GRAN B

2-Para Mayor Información entrar en <http://www.indec.gov.ar/> - Menú Izquierdo - Población

## Población

[Volver al Índice](#)

**Cuadro 3: Población estimada al 30 de junio de cada año según sexo y departamento Provincia de Santa Fe. Periodo 2001-2015**

OET> Estructura Social> Población estimada

Departamentos	2001	2002	2003	2004	2005	2006	2007	2008	2009	2010	2011	2012	2013	2014	2015
<b>Ambos Sexos</b>	<b>3.095.496</b>	<b>3.115.922</b>	<b>3.135.972</b>	<b>3.156.308</b>	<b>3.177.557</b>	<b>3.199.248</b>	<b>3.220.818</b>	<b>3.242.551</b>	<b>3.264.095</b>	<b>3.285.170</b>	<b>3.305.884</b>	<b>3.326.511</b>	<b>3.346.867</b>	<b>3.366.801</b>	<b>3.386.133</b>
<b>Belgrano</b>	41.914	42.128	42.339	42.552	42.774	43.001	43.226	43.453	43.678	43.897	44.114	44.329	44.541	44.749	44.951
<b>Caseros</b>	80.907	81.201	81.490	81.782	82.086	82.397	82.704	83.014	83.321	83.620	83.916	84.208	84.498	84.781	85.056
<b>Castellanos</b>	165.439	167.048	168.627	170.231	171.906	173.616	175.317	177.032	178.731	180.394	182.029	183.656	185.263	186.835	188.361
<b>Constitución</b>	83.976	84.291	84.600	84.913	85.239	85.573	85.904	86.239	86.569	86.892	87.211	87.527	87.839	88.145	88.442
<b>Garay</b>	20.008	20.266	20.520	20.776	21.044	21.318	21.591	21.866	22.138	22.404	22.667	22.927	23.185	23.437	23.680
<b>General López</b>	184.760	185.640	186.502	187.376	188.288	189.218	190.143	191.074	191.997	192.900	193.786	194.669	195.540	196.393	197.220
<b>General Obligado</b>	167.436	168.956	170.448	171.964	173.547	175.163	176.772	178.393	179.999	181.572	183.116	184.656	186.175	187.662	189.105
<b>Iriondo</b>	66.103	66.330	66.553	66.778	67.013	67.252	67.490	67.730	67.967	68.199	68.427	68.655	68.878	69.097	69.309
<b>La Capital</b>	506.411	510.830	515.169	519.572	524.174	528.873	533.546	538.257	542.927	547.496	551.987	556.460	560.874	565.196	569.389
<b>Las Colonias</b>	96.728	97.466	98.189	98.923	99.689	100.470	101.246	102.029	102.804	103.563	104.308	105.049	105.782	106.499	107.194
<b>9 de Julio</b>	28.508	28.595	28.678	28.763	28.853	28.943	29.032	29.123	29.212	29.299	29.384	29.470	29.554	29.636	29.716
<b>Rosario</b>	1.180.883	1.187.858	1.194.706	1.201.649	1.208.904	1.216.317	1.223.689	1.231.108	1.238.472	1.245.673	1.252.748	1.259.798	1.266.752	1.273.567	1.280.173
<b>San Cristóbal</b>	66.037	66.220	66.401	66.585	66.777	66.973	67.167	67.363	67.558	67.748	67.935	68.122	68.306	68.486	68.660
<b>San Javier</b>	30.145	30.404	30.659	30.917	31.188	31.463	31.737	32.013	32.287	32.555	32.818	33.080	33.339	33.593	33.838
<b>San Jerónimo</b>	77.910	78.470	79.018	79.575	80.159	80.753	81.346	81.943	82.535	83.114	83.683	84.250	84.810	85.358	85.889
<b>San Justo</b>	40.660	40.919	41.173	41.431	41.701	41.977	42.250	42.527	42.800	43.068	43.332	43.593	43.852	44.105	44.350
<b>San Lorenzo</b>	144.240	145.233	146.208	147.196	148.227	149.279	150.324	151.377	152.420	153.440	154.443	155.441	156.425	157.389	158.325
<b>San Martín</b>	61.759	62.080	62.395	62.714	63.048	63.387	63.725	64.065	64.402	64.732	65.056	65.378	65.696	66.007	66.310
<b>Vera</b>	51.672	51.987	52.297	52.611	52.940	53.275	53.609	53.945	54.278	54.604	54.924	55.243	55.558	55.866	56.165

Departamentos	2001	2002	2003	2004	2005	2006	2007	2008	2009	2010	2011	2012	2013	2014	2015
<b>Varones</b>	<b>1.511.271</b>	<b>1.520.776</b>	<b>1.530.199</b>	<b>1.539.857</b>	<b>1.550.051</b>	<b>1.560.519</b>	<b>1.570.984</b>	<b>1.581.598</b>	<b>1.592.159</b>	<b>1.602.510</b>	<b>1.612.699</b>	<b>1.622.882</b>	<b>1.632.951</b>	<b>1.642.819</b>	<b>1.652.390</b>
<b>Belgrano</b>	20.562	20.650	20.738	20.827	20.922	21.019	21.116	21.214	21.312	21.408	21.503	21.597	21.690	21.782	21.871
<b>Caseros</b>	39.553	39.652	39.751	39.852	39.958	40.068	40.177	40.288	40.398	40.506	40.613	40.719	40.825	40.928	41.028
<b>Castellanos</b>	81.830	82.600	83.363	84.146	84.972	85.820	86.668	87.528	88.384	89.223	90.049	90.874	91.690	92.489	93.265
<b>Constitución</b>	41.431	41.565	41.698	41.834	41.977	42.125	42.272	42.422	42.570	42.716	42.860	43.003	43.145	43.284	43.419
<b>Garay</b>	10.273	10.395	10.516	10.639	10.769	10.903	11.037	11.173	11.308	11.440	11.571	11.701	11.830	11.956	12.078
<b>General López</b>	91.029	91.390	91.747	92.114	92.500	92.897	93.294	93.697	94.098	94.491	94.877	95.264	95.646	96.020	96.383
<b>General Obligado</b>	84.094	84.836	85.572	86.327	87.123	87.940	88.758	89.587	90.411	91.220	92.015	92.811	93.597	94.368	95.115
<b>Iriondo</b>	32.565	32.650	32.734	32.820	32.911	33.004	33.097	33.192	33.286	33.378	33.469	33.560	33.649	33.737	33.822
<b>La Capital</b>	244.147	246.294	248.422	250.603	252.905	255.269	257.632	260.029	262.414	264.752	267.053	269.353	271.627	273.855	276.017
<b>Las Colonias</b>	47.809	48.127	48.442	48.766	49.107	49.457	49.807	50.163	50.516	50.863	51.204	51.544	51.881	52.212	52.532
<b>9 de Julio</b>	14.558	14.582	14.605	14.629	14.655	14.681	14.707	14.734	14.760	14.786	14.811	14.837	14.862	14.887	14.911
<b>Rosario</b>	567.742	571.053	574.335	577.698	581.248	584.895	588.539	592.234	595.914	599.516	603.063	606.611	610.116	613.552	616.885
<b>San Cristóbal</b>	33.068	33.156	33.244	33.334	33.429	33.527	33.624	33.723	33.822	33.918	34.013	34.108	34.202	34.294	34.383
<b>San Javier</b>	15.456	15.577	15.697	15.820	15.951	16.084	16.218	16.353	16.488	16.620	16.750	16.880	17.009	17.135	17.257
<b>San Jerónimo</b>	39.277	39.561	39.842	40.130	40.435	40.747	41.060	41.377	41.692	42.001	42.305	42.609	42.910	43.205	43.490
<b>San Justo</b>	20.314	20.435	20.555	20.678	20.808	20.942	21.075	21.211	21.345	21.478	21.608	21.737	21.866	21.992	22.114
<b>San Lorenzo</b>	70.813	71.224	71.632	72.050	72.491	72.944	73.397	73.856	74.313	74.761	75.202	75.643	76.078	76.505	76.920
<b>San Martín</b>	30.439	30.571	30.702	30.836	30.978	31.123	31.269	31.416	31.563	31.707	31.849	31.990	32.130	32.267	32.401
<b>Vera</b>	26.311	26.458	26.604	26.754	26.912	27.074	27.237	27.401	27.565	27.726	27.884	28.041	28.198	28.351	28.499

Departamentos	2001	2002	2003	2004	2005	2006	2007	2008	2009	2010	2011	2012	2013	2014	2015
<b>Mujeres</b>	<b>1.584.225</b>	<b>1.595.146</b>	<b>1.605.773</b>	<b>1.616.451</b>	<b>1.627.506</b>	<b>1.638.729</b>	<b>1.649.834</b>	<b>1.660.953</b>	<b>1.671.936</b>	<b>1.682.660</b>	<b>1.693.185</b>	<b>1.703.629</b>	<b>1.713.916</b>	<b>1.723.982</b>	<b>1.733.743</b>
<b>Belgrano</b>	21.352	21.478	21.601	21.725	21.852	21.982	22.110	22.239	22.366	22.489	22.611	22.732	22.851	22.967	23.080
<b>Caseros</b>	41.354	41.549	41.739	41.930	42.128	42.329	42.527	42.726	42.923	43.114	43.303	43.489	43.673	43.853	44.028
<b>Castellanos</b>	83.609	84.448	85.264	86.085	86.934	87.796	88.649	89.504	90.347	91.171	91.980	92.782	93.573	94.346	95.096
<b>Constitución</b>	42.545	42.726	42.902	43.079	43.262	43.448	43.632	43.817	43.999	44.176	44.351	44.524	44.694	44.861	45.023
<b>Garay</b>	9.735	9.871	10.004	10.137	10.275	10.415	10.554	10.693	10.830	10.964	11.096	11.226	11.355	11.481	11.602
<b>General López</b>	93.731	94.250	94.755	95.262	95.788	96.321	96.849	97.377	97.899	98.409	98.909	99.405	99.894	100.373	100.837
<b>General Obligado</b>	83.342	84.120	84.876	85.637	86.424	87.223	88.014	88.806	89.588	90.352	91.101	91.845	92.578	93.294	93.990
<b>Iriondo</b>	33.538	33.680	33.819	33.958	34.102	34.248	34.393	34.538	34.681	34.821	34.958	35.095	35.229	35.360	35.487
<b>La Capital</b>	262.264	264.536	266.747	268.969	271.269	273.604	275.914	278.228	280.513	282.744	284.934	287.107	289.247	291.341	293.372
<b>Las Colonias</b>	48.919	49.339	49.747	50.157	50.582	51.013	51.439	51.866	52.288	52.700	53.104	53.505	53.901	54.287	54.662
<b>9 de Julio</b>	13.950	14.013	14.073	14.134	14.198	14.262	14.325	14.389	14.452	14.513	14.573	14.633	14.692	14.749	14.805
<b>Rosario</b>	613.141	616.805	620.371	623.951	627.656	631.422	635.150	638.874	642.558	646.157	649.685	653.187	656.636	660.015	663.288
<b>San Cristóbal</b>	32.969	33.064	33.157	33.251	33.348	33.446	33.543	33.640	33.736	33.830	33.922	34.014	34.104	34.192	34.277
<b>San Javier</b>	14.689	14.827	14.962	15.097	15.237	15.379	15.519	15.660	15.799	15.935	16.068	16.200	16.330	16.458	16.581
<b>San Jerónimo</b>	38.633	38.909	39.176	39.445	39.724	40.006	40.286	40.566	40.843	41.113	41.378	41.641	41.900	42.153	42.399
<b>San Justo</b>	20.346	20.484	20.618	20.753	20.893	21.035	21.175	21.316	21.455	21.590	21.724	21.856	21.986	22.113	22.236
<b>San Lorenzo</b>	73.427	74.009	74.576	75.146	75.736	76.335	76.927	77.521	78.107	78.679	79.241	79.798	80.347	80.884	81.405
<b>San Martín</b>	31.320	31.509	31.693	31.878	32.070	32.264	32.456	32.649	32.839	33.025	33.207	33.388	33.566	33.740	33.909
<b>Vera</b>	25.361	25.529	25.693	25.857	26.028	26.201	26.372	26.544	26.713	26.878	27.040	27.202	27.360	27.515	27.666

Fuente: Elaboración propia en base a datos publicados por el Instituto Provincial de Estadísticas y Censos.

Autor: Equipo Observatorio Económico Territorial Universidad Nacional del Litoral- OET

Nota:

1- Fecha de Actualización Abril 2014

2- Para Mayor Información entrar en <http://www.santafe.gov.ar/index.php/web/Temas-del-IPEC/Poblacion/Proyecciones-y-Estimaciones/Proyeccion-y-Estimacion-de-la-Poblacion-de-la-Provincia-de-Santa-Fe>





Tasas de Crecimiento Intercensal Anual						
Provincias	1991	TCIA (%)	2001	TCIA (%)	2010	TCIA (%)
<b>Total</b>	<b>32.615.528</b>	<b>1,41</b>	<b>36.260.130</b>	<b>1,06</b>	<b>40.117.096</b>	<b>1,02</b>
<b>Buenos Aires</b>	12.594.974	1,35	13.827.203	0,94	2.890.151	-14,49
24 partidos del Gran BsAs.	7.969.324	1,39	8.684.953	0,86	15.625.084	6,05
Interior de la provincia de BsAs.	4.625.650	1,28	5.133.724	1,05	9.916.715	6,81
<b>Córdoba</b>	2.766.683	1,27	3.066.801	1,04	5.708.369	6,41
<b>Santa Fe</b>	2.798.422	1,16	3.000.701	0,70	367.828	-18,93
<b>Ciudad de Bs As</b>	2.965.403	0,13	2.776.138	-0,66	1.055.259	-9,22
<b>Mendoza</b>	1.412.481	1,52	1.579.651	1,12	509.108	-10,71
<b>Tucumán</b>	1.142.105	1,47	1.338.523	1,60	3.308.876	9,47
<b>Entre Ríos</b>	1.020.257	1,06	1.158.147	1,28	992.595	-1,53
<b>Salta</b>	866.153	2,46	1.079.051	2,22	1.235.994	1,37
<b>Chaco</b>	839.677	1,65	984.446	1,60	530.162	-6,00
<b>Misiones</b>	788.915	2,69	965.522	2,04	673.307	-3,54
<b>Corrientes</b>	795.594	1,69	930.991	1,58	318.951	-10,16
<b>Santiago del Estero</b>	671.988	1,11	804.457	1,82	333.642	-8,42
<b>San Juan</b>	528.715	1,15	620.023	1,61	1.738.929	10,86
<b>Jujuy</b>	512.329	2,05	611.888	1,79	1.101.593	6,06
<b>Río Negro</b>	506.772	2,57	552.822	0,87	551.266	-0,03
<b>Formosa</b>	398.413	2,74	486.559	2,02	638.645	2,76
<b>Neuquén</b>	388.833	4,33	474.155	2,00	1.214.441	9,86
<b>Chubut</b>	357.189	2,82	413.237	1,47	681.055	5,12
<b>San Luis</b>	286.458	2,67	367.933	2,53	432.310	1,63
<b>Catamarca</b>	264.234	2,21	334.568	2,39	273.964	-1,98
<b>La Pampa</b>	259.996	2,04	299.294	1,42	3.194.537	26,72
<b>La Rioja</b>	220.729	2,73	289.983	2,77	874.006	11,66
<b>Santa Cruz</b>	159.839	3,04	196.958	2,11	127.205	-4,28
<b>Tierra del Fuego (2)</b>	69.369	8,12	101.079	3,84	1.448.188	30,50
<b>Sin determinar (3)</b>	-	-	-	-	-	-

Fuente: Elaboración propia en base a datos publicados por el Instituto Nacional de Estadísticas y Censos.

Autor: Equipo Observatorio Económico Territorial Universidad Nacional del Litoral- OET

Nota:

1- Fecha de Actualización Abril 2014

2-Para Mayor Información entrar en <http://www.indec.gov.ar/> - Menú Izquierdo - Población

## Población Urbana y Rural de la provincia de Santa Fe

[Volver al Índice](#)

Cuadro 5: Población según Censos de 1991, 2001 y 2010. Según localidades de la provincia de Santa Fe.

Las localidades se encuentran ordenadas de mayor a menor. Se tuvo en cuenta la siguiente clasificación: aquellas de más de 50 Mil habitantes se consideran Municipios de primera categoría, luego las que tienen entre 10 Mil a 50 Mil habitantes se clasifican como Municipios de segunda categoría, luego aquellas zonas entre 2 Mil a 10 Mil son denominadas Comunas, y por último, las de menos de 2 Mil son consideradas Comunas en ámbitos rurales. \*

OET> Estructura Social> Población

LOCALIDAD	CENSO 1991 Población Total	CENSO 2001 Población Total	CENSO 2010 Población Total
<b>DEPARTAMENTO BELGRANO</b>			
Total	38.818	41.449	44.788
Urbana	34.922	38.840	41513
Rural	3.896	2.609	3.275
<b>LAS ROSAS</b>			
Total	12.008	12.793	13.068
<b>LAS PAREJAS</b>			
Total	10.160	11.317	12.375
<b>ARMSTRONG</b>			
Total	9.558	10.388	11.181
<b>MONTES DE OCA</b>			
Total	3.166	3.077	2.655
<b>TORTUGAS</b>			
Total	2.443	2.428	2.234
<b>BOUQUET</b>			
Total	1.483	1.446	1.230
<b>DEPARTAMENTO CASEROS</b>			
Total	76.690	79.047	82.100
Urbana	70.356	74.468	73.012
Rural	6.334	4.579	9.088
<b>CASILDA</b>			
Total	29.702	32.002	34.703
<b>CHABAS</b>			
Total	7.074	7.248	6.871
<b>SAN JOSE DE LA ESQUINA</b>			
Total	6.686	6.905	6.775
<b>AREQUITO</b>			
Total	7.035	6.934	6.533
<b>CHAÑAR LADEADO</b>			
Total	5.757	5.708	5.415
<b>BIGAND</b>			
Total	4.743	5.077	4.939
<b>ARTEAGA</b>			
Total	3.116	3.068	3.089
<b>LOS QUIRQUINCHOS</b>			
Total	2.877	2.732	2.462
<b>BERABEVU</b>			
Total	2.466	2.399	2.225
<b>LOS MOLINOS</b>			
Total	1.983	1.970	1.832

LOCALIDAD	CENSO 1991 Población Total	CENSO 2001 Población Total	CENSO 2010 Población Total
<b>DEPARTAMENTO NUEVE DE JULIO</b>			
Total	27.285	28.273	29.832
Urbana	18.075	22.304	19.458
Rural	9.210	5.969	10.374
<b>TOSTADO</b>			
Total	13.505	14.273	14.582
<b>VILLA MINETTI</b>			
Total	4.229	4.943	4.876
<b>GREGORIA PEREZ DE DENIS</b>			
Total	2.571	2.181	1.358
<b>GATO COLORADO</b>			
Total	1473	1522	998
<b>POZO BORRADO</b>			
Total	1.551	1.502	980
<b>LOGROÑO</b>			
Total	862	849	630
<b>SAN BERNARDO</b>			
Total	938	819	228
<b>ESTEBAN RAMS</b>			
Total	482	373	169
<b>MONTEFIORE</b>			
Total	403	338	146
<b>SANTA MARGARITA</b>			
Total	1.210	1.388	
<b>JUAN DE GARAY</b>			
Total	61	85	
<b>DEPARTAMENTO ROSARIO</b>			
Total	1.079.359	1.121.558	1.193.605
Urbana	1.056.758	1.096.112	1.176.899
Rural	22.601	25.446	16.706
<b>ROSARIO</b>			
Total	908.875	909.397	948.312
<b>VILLA GOBERNADOR GALVEZ</b>			
Total	63.078	74.658	80.769
<b>GRANADERO BAIGORRIA</b>			
Total	22.097	32.427	36.994
<b>PEREZ</b>			
Total	20.715	24.436	26.448
<b>FUNES</b>			
Total	8.952	14.750	23.281
<b>ARROYO SECO</b>			
Total	17.869	20.008	20.620

LOCALIDAD	CENSO 1991 Población Total	CENSO 2001 Población Total	CENSO 2010 Población Total
<b>SANFORD</b>			
Total	2.001	1.965	1.810
<b>GODEKEN</b>			
Total	1.829	1.707	1.652
<b>VILLADA</b>			
Total	1.421	1.332	1.213
<b>DEPARTAMENTO CASTELLANOS</b>			
Total	141.994	162.165	178.092
Urbana	123.761	145.065	144.210
Rural	18.233	17.100	33.882
<b>SUNCHALES</b>			
Total	16.679	18.757	20.537
<b>FRONTERA</b>			
Total	8.281	9.590	10.520
<b>SAN VICENTE</b>			
Total	5.683	5.813	5.655
<b>MARIA JUANA</b>			
Total	4.542	4.707	4.853
<b>HUMBERTO PRIMO</b>			
Total	4.804	4.963	4.751
<b>LEHMANN</b>			
Total	2.386	2.608	2.416
<b>SANTA CLARA DE SAGUIER</b>			
Total	2.376	2.401	2.117
<b>RAMONA</b>			
Total	1.701	1.751	1.694
<b>ATALIVA</b>			
Total	1.791	1.968	1.680
<b>ZENON PEREYRA</b>			
Total	1.918	1.943	1.637
<b>COLONIA ALDAO</b>			
Total	1.518	1.611	1.576
<b>PLAZA CLUCELLAS</b>			
Total	1.470	1.502	1.530
<b>VILA</b>			
Total	1.714	1.675	1.405
<b>ANGELICA</b>			
Total	1.662	1.599	1.298
<b>BELLA ITALIA</b>			
Total	561	878	1.070
<b>TACURAL</b>			
Total	1.298	1.450	1.169
<b>SUSANA</b>			
Total	1.108	1.237	1.002
<b>ESTACION CLUCELLAS</b>			
Total	861	840	782
<b>EUSEBIA Y CAROLINA</b>			
Total	884	977	746

LOCALIDAD	CENSO 1991 Población Total	CENSO 2001 Población Total	CENSO 2010 Población Total
<b>PUEBLO ESTHER</b>			
Total	2.753	5.186	6.789
<b>ALVAREZ</b>			
Total	4.762	5.515	5.417
<b>ACEBAL</b>			
Total	4.302	4.864	4.969
<b>ZAVALLA</b>			
Total	4.196	4.663	4.966
<b>FIGHIERA</b>			
Total	4.375	4.812	4.034
<b>IBARLUCEA</b>			
Total	1.448	2.603	3.698
<b>GENERAL LAGOS</b>			
Total	2.503	3.341	3.419
<b>SOLDINI</b>			
Total	2.387	2.772	2.577
<b>ALVEAR</b>			
Total	2.669	3.313	2.402
<b>CORONEL BOGADO</b>			
Total	2.389	2.464	2.204
<b>PIÑERO</b>			
Total	947	1.128	1.146
<b>VILLA AMELIA</b>			
Total	1.078	1.191	835
<b>PUEBLO MUÑOZ</b>			
Total	613	511	497
<b>CARMEN DEL SAUCE</b>			
Total	878	927	531
<b>ARMINDA</b>			
Total	402	359	288
<b>ALBARELLOS</b>			
Total	434	429	253
<b>URANGA</b>			
Total	900	957	
<b>CORONEL DOMINGUEZ</b>			
Total	737	847	
<b>DEPARTAMENTO SAN CRISTOBAL</b>			
Total	63.353	64.935	68.878
Urbana	46.917	51.038	49.419
Rural	16.436	13.897	19.459
<b>CERES</b>			
Total	13.107	13.779	14.499
<b>SAN CRISTOBAL</b>			
Total	14.840	14.286	14.389
<b>SAN GUILLERMO</b>			
Total	5.407	6.744	6.747
<b>SUARDI</b>			
Total	4.873	5.965	6.080

LOCALIDAD	CENSO 1991 Población Total	CENSO 2001 Población Total	CENSO 2010 Población Total
<b>JOSEFINA</b>			
Total	1.959	2.469	676
<b>ESMERALDA</b>			
Total	722	711	594
<b>PRESIDENTE ROCA</b>			
Total	904	980	524
<b>CORONEL FRAGA</b>			
Total	521	486	330
<b>BAUER Y SIGEL</b>			
Total	544	519	290
<b>SAN ANTONIO</b>			
Total	456	409	272
<b>COLONIA MARGARITA</b>			
Total	474	445	269
<b>CASTELLANOS</b>			
Total	353	314	226
<b>VILLA SAN JOSE</b>			
Total	408	461	220
<b>COLONIA BICHA</b>			
Total	340	280	187
<b>VIRGINIA</b>			
Total	350	374	151
<b>GARIBALDI</b>			
Total	445	471	142
<b>COLONIA RAQUEL</b>			
Total	468	529	123
<b>AURELIA</b>			
Total	333	285	113
<b>SAGUIER</b>			
Total	581	539	105
<b>PUEBLO MARINI</b>			
Total	257	217	51
<b>EUSTOLIA</b>			
Total	326	200	22
<b>TACURALES</b>			
Total	559	528	
<b>COLONIA ITURRASPE</b>			
Total	128	115	
<b>COLONIA BIGAND</b>			
Total	194	187	
<b>MAUA</b>			
Total	137	102	
<b>FIDELA</b>			
Total	290	247	
<b>GALISTEO</b>			
Total	315	351	

LOCALIDAD	CENSO 1991 Población Total	CENSO 2001 Población Total	CENSO 2010 Población Total
<b>HERSILIA</b>			
Total	3.356	3.056	2.780
<b>VILLA TRINIDAD</b>			
Total	2.289	2.945	2.606
<b>MOISES VILLE</b>			
Total	2.719	2.572	2.318
<b>ARRUFO</b>			
Total	2.105	2.190	1.764
<b>SOLEDAD</b>			
Total	1.682	1.563	1.083
<b>AMBROSETTI</b>			
Total	1.351	1.355	905
<b>HUANQUEROS</b>			
Total	1.004	948	665
<b>COLONIA ROSA</b>			
Total	1.042	1.127	562
<b>LAS PALMERAS</b>			
Total	697	707	545
<b>VILLA SARALEGUI</b>			
Total	1.094	1.025	513
<b>MONIGOTES</b>			
Total	592	527	347
<b>LA RUBIA</b>			
Total	617	530	299
<b>PALACIOS</b>			
Total	647	638	245
<b>CURUPAITY</b>			
Total	619	457	220
<b>LA CABRAL</b>			
Total	296	235	161
<b>CONSTANZA</b>			
Total	372	307	129
<b>LA LUCILA</b>			
Total	332	304	112
<b>COLONIA BOSSI</b>			
Total	508	444	111
<b>CAPIVARA</b>			
Total	469	401	102
<b>AGUARA GRANDE</b>			
Total	574	598	96
<b>ÑANDUCITA</b>			
Total	260	241	79
<b>LAS AVISPAS</b>			
Total	265	213	46
<b>SANTURCE</b>			
Total	171	116	32

LOCALIDAD	CENSO 1991 Población Total	CENSO 2001 Población Total	CENSO 2010 Población Total
<b>DEPARTAMENTO CONSTITUCIÓN</b>			
Total	79.419	82.642	86.910
Urbana	74.279	77.902	74.043
Rural	5.140	4.740	12.867
<b>VILLA CONSTITUCIÓN</b>			
Total	41.530	44.369	47.374
<b>ALCORTA</b>			
Total	7.310	7.450	7.450
<b>EMPALME VILLA CONSTITUCIÓN</b>			
Total	5.335	5.890	6.421
<b>MÁXIMO PAZ</b>			
Total	3.771	3.562	3.441
<b>BOMBAL</b>			
Total	3.265	3.307	3.137
<b>SANTA TERESA</b>			
Total	3.135	3.278	3.039
<b>PEYRANO</b>			
Total	2.663	2.637	2.517
<b>PAVÓN ARRIBA</b>			
Total	1.902	1.978	1.834
<b>JUAN B. MOLINA</b>			
Total	1.605	1.502	1.265
<b>GODOY</b>			
Total	1.537	1.419	1.189
<b>SARGENTO CABRAL</b>			
Total	1.087	1.077	1.007
<b>JUNCAL</b>			
Total	1.328	1.277	941
<b>PAVÓN</b>			
Total	1.245	1.493	876
<b>CAÑADA RICA</b>			
Total	822	748	641
<b>GENERAL GELLY</b>			
Total	852	787	610
<b>RUEDA</b>			
Total	720	677	471
<b>THEOBALD</b>			
Total	233	302	421
<b>LA VANGUARDIA</b>			
Total	561	455	385
<b>CEPEDA</b>			
Total	518	434	349
<b>DEPARTAMENTO GARAY</b>			
Total	16.253	19.913	20.890
Urbana	8.090	11.163	12.558
Rural	8.163	8.750	8.332
<b>HELVECIA</b>			
Total	7.924	8.505	5.756

LOCALIDAD	CENSO 1991 Población Total	CENSO 2001 Población Total	CENSO 2010 Población Total
<b>COLONIA ANA</b>			
Total	433	350	16
<b>COLONIA CLARA</b>			
Total	200	166	
<b>DOS ROSAS Y LA LEGUA</b>			
Total	287	242	
<b>MONTE OSCURIDAD</b>			
Total	825	725	
<b>PORTUGALETE</b>			
Total	320	179	
<b>DEPARTAMENTO SAN JAVIER</b>			
Total	26.369	29.912	30.959
Urbana	16.746	22.351	24.321
Rural	9.623	7.561	6.638
<b>SAN JAVIER</b>			
Total	13.180	15.606	13.604
<b>ROMANG</b>			
Total	6.964	8.011	7.755
<b>ALEJANDRA</b>			
Total	3.940	4.169	2.962
<b>LA BRAVA</b>			
Total	800	673	329
<b>COLONIA DURAN</b>			
Total	1.051	1.045	183
<b>CACIQUE ARIACAIQUIN</b>			
Total	434	408	142
<b>DEPARTAMENTO SAN JERONIMO</b>			
Total	69.739	77.253	80.840
Urbana	61.578	69.729	60.339
Rural	8.161	7.524	20.501
<b>GALVEZ</b>			
Total	17.453	18.542	19.061
<b>CORONDA</b>			
Total	13.916	16.975	16.873
<b>MACIEL</b>			
Total	5.078	5.314	5.634
<b>SAN GENARO NORTE</b>			
Total	4.110	4.558	4.661
<b>BARRANCAS</b>			
Total	4.667	5.184	4.650
<b>SAN GENARO</b>			
Total	3.979	4.315	4.070
<b>CENTENO</b>			
Total	3.174	3.271	2.870
<b>GABOTO</b>			
Total	2.199	2.617	2.788
<b>MONJE</b>			
Total	2.199	2.308	1.838

LOCALIDAD	CENSO 1991 Población Total	CENSO 2001 Población Total	CENSO 2010 Población Total
<b>CAYASTA</b>			
Total	3.088	3.780	3.367
<b>SANTA ROSA DE CALCHINES</b>			
Total	4.223	5.629	3.435
<b>SALADERO MARIANO CABAL</b>			
Total	...	871	588
<b>COLONIA MASCIAS</b>			
Total	1.018	1.128	
<b>DEPARTAMENTO GENERAL LOPEZ</b>			
Total	172.054	182.565	191.024
Urbana	156.786	171.873	168.021
Rural	15.268	10.692	23.003
<b>VENADO TUERTO</b>			
Total	60.308	69.563	75.437
<b>FIRMAT</b>			
Total	17.622	18.294	19.757
<b>RUFINO</b>			
Total	18.029	18.361	18.727
<b>VILLA CAÑAS</b>			
Total	9.055	9.328	8.821
<b>TEODELINA</b>			
Total	5.588	6.095	5.933
<b>WHEELWRIGHT</b>			
Total	5.617	6.004	5.733
<b>ELORTONDO</b>			
Total	6.479	6.393	5.632
<b>HUGHES</b>			
Total	3.902	4.362	4.598
<b>SANTA ISABEL</b>			
Total	4.887	4.855	4.266
<b>SAN GREGORIO</b>			
Total	4.108	4.441	4.291
<b>MURPHY</b>			
Total	3.488	3.547	3.630
<b>CHOVET</b>			
Total	2.562	2.567	3.630
<b>MARIA TERESA</b>			
Total	4.023	3.940	3.523
<b>SANCTI SPIRITU</b>			
Total	3.895	3.896	3.433
<b>MELINCUE</b>			
Total	2.431	2.219	2.139
<b>CARRERAS</b>			
Total	2.156	2.137	1.906
<b>DIEGO DE ALVEAR</b>			
Total	2.082	2.049	1.855

LOCALIDAD	CENSO 1991 Población Total	CENSO 2001 Población Total	CENSO 2010 Población Total
<b>DIAZ</b>			
Total	1.724	1.782	1.721
<b>AROCENA</b>			
Total	1.680	1.932	1.608
<b>BERNARDO DE IRIGOYEN</b>			
Total	1.946	1.912	1.566
<b>LOPEZ</b>			
Total	1.362	1.467	1.368
<b>IRIGOYEN</b>			
Total	1.026	1.053	950
<b>DESVIO ARIJON</b>			
Total	1.877	2.639	946
<b>GESSLER</b>			
Total	1.039	1.007	857
<b>SAN FABIAN</b>			
Total	816	879	820
<b>LARRECHEA</b>			
Total	551	659	487
<b>LOMA ALTA</b>			
Total	261	262	225
<b>CASALEGNO</b>			
Total	353	321	158
<b>SAN EUGENIO</b>			
Total	184	140	79
<b>CAMPO PIAGGIO</b>			
Total	145	116	
<b>DEPARTAMENTO SAN JUSTO</b>			
Total	36.887	40.379	40.904
Urbana	30.132	35.077	28.986
Rural	6.755	5.302	11.918
<b>SAN JUSTO</b>			
Total	19.097	21.809	21.624
<b>GOBERNADOR CRESPO</b>			
Total	3.960	4.941	5.335
<b>VIDELA</b>			
Total	2.253	2.249	2.027
<b>LA CRIOLLA</b>			
Total	2.304	2.381	1.963
<b>MARCELINO ESCALADA</b>			
Total	1.706	1.921	1.646
<b>VERA Y PINTADO</b>			
Total	1.208	1.229	997
<b>SAN MARTIN NORTE</b>			
Total	1.063	672	563
<b>PEDRO GOMEZ CELLO</b>			
Total	1.162	910	554

LOCALIDAD	CENSO 1991 Población Total	CENSO 2001 Población Total	CENSO 2010 Población Total
<b>MAGGIOLO</b>			
Total	2.424	2.176	1.701
<b>CARMEN</b>			
Total	2.306	2.065	1.611
<b>AMENABAR</b>			
Total	1.575	1.694	1.605
<b>CAFFERATA</b>			
Total	1.545	1.565	1.449
<b>SAN EDUARDO</b>			
Total	1.536	1.280	928
<b>LABORDEBOY</b>			
Total	1.193	1.091	928
<b>CAÑADA DEL UCLE</b>			
Total	1.226	1.087	698
<b>CHAPUY</b>			
Total	626	614	571
<b>CHRISTOPHERSEN</b>			
Total	718	769	499
<b>LA CHISPA</b>			
Total	518	497	352
<b>LAZZARINO</b>			
Total	570	472	350
<b>MIGUEL TORRES</b>			
Total	514	427	373
<b>SAN FRANCISCO DE SANTA FE</b>	SANTA FE		
Total	592	370	279
<b>AARON CASTELLANOS</b>			
Total	479	407	236
<b>DEPARTAMENTO GENERAL OBLIGADO</b>			
Total	145.265	166.436	176.410
Urbana	103.990	128.113	144.897
Rural	41.275	38.323	31.513
<b>RECONQUISTA</b>			
Total	55.917	66.143	70.549
<b>AVELLANEDA</b>			
Total	18.570	23.077	23.341
<b>VILLA OCAMPO</b>			
Total	17.926	19.101	15.037
<b>LAS TOSCAS</b>			
Total	9.378	11.811	10.838
<b>MALABRIGO</b>			
Total	6.174	7.026	6.734
<b>FLORENCIA</b>			
Total	5.977	7.219	5.982
<b>VILLA GUILLERMINA</b>			
Total	3.809	4.844	4.555
<b>VILLA ANA</b>			
Total	3.768	3.765	2.696
<b>TACUARENDI</b>			
Total	2.060	2.826	2.586

LOCALIDAD	CENSO 1991 Población Total	CENSO 2001 Población Total	CENSO 2010 Población Total
<b>RAMAYON</b>			
Total	866	743	550
<b>COLONIA DOLORES</b>			
Total	...	562	502
<b>SILVA</b>			
Total	444	432	360
<b>NARE</b>			
Total	623	574	341
<b>CAYASTACITO</b>			
Total	551	536	329
<b>LA PENCA Y CARAGUATA</b>			
Total	687	520	141
<b>ANGELONI</b>			
Total	455	450	62
<b>ESTHER</b>			
Total	113	113	41
<b>SAN BERNARDO</b>			
Total	162	105	27
<b>LA CAMILA</b>			
Total	233	232	
<b>DEPARTAMENTO SAN LORENZO</b>			
Total	129.875	141.980	157.255
Urbana	123.914	136.733	151.220
Rural	5.961	5.247	6.035
<b>SAN LORENZO</b>			
Total	41.160	43.520	45.958
<b>CAPITAN BERMUDEZ</b>			
Total	26.078	27.060	29.218
<b>CARCARAÑA</b>			
Total	14.451	15.619	16.277
<b>FRAY LUIS BELTRAN</b>			
Total	11.985	14.390	15.176
<b>ROLDAN</b>			
Total	9.382	11.468	14.113
<b>PUERTO GENERAL SAN MARTIN</b>			
Total	9.383	10.871	13.243
<b>TIMBUES</b>			
Total	2.710	3.321	3.694
<b>PUJATO</b>			
Total	3.428	3.525	3.370
<b>FUENTES</b>			
Total	2.335	2.628	2.791
<b>SAN JERONIMO SUD</b>			
Total	2.714	2.754	2.641
<b>RICARDONE</b>			
Total	842	1.653	2.570
<b>VILLA MUGUETA</b>			
Total	2.647	2.492	2.139
<b>ALDAO</b>			
Total	644	601	587



LOCALIDAD	CENSO 1991 Población Total	CENSO 2001 Población Total	CENSO 2010 Población Total
<b>SAN ANTONIO DE OBLIGADO</b>			
Total	1.813	2.484	2.579
<b>LAS GARZAS</b>			
Total	1.887	1.843	1.123
<b>LANTERI</b>			
Total	3.652	2.884	907
<b>GUADALUPE NORTE</b>			
Total	1.100	1.255	654
<b>BERNA</b>			
Total	1.080	1.046	629
<b>ARROYO CEIBAL</b>			
Total	1.660	1.353	622
<b>EL ARAZA</b>			
Total	551	670	550
<b>LA SARITA</b>			
Total	2.455	1.985	483
<b>LOS LAURELES</b>			
Total	1.851	1.716	364
<b>INGENIERO CHANOURDIE</b>			
Total	2.260	1.335	319
<b>EL RABON</b>			
Total	1.768	1.677	
<b>EL SOMBRERITO</b>			
Total	1.609	1.417	
<b>NICANOR MOLINAS</b>			
Total	...	959	
<b>DEPARTAMENTO IRIONDO</b>			
Total	62.838	65.486	66.675
Urbana	53.715	57.896	53.934
Rural	9.123	7.590	12.741
<b>CAÑADA DE GOMEZ</b>			
Total	28.610	29.833	29.205
<b>TOTORAS</b>			
Total	9.007	9.587	9.054
<b>CORREA</b>			
Total	5.745	5.802	5.792
<b>OLIVEROS</b>			
Total	4.319	4.773	3.800
<b>SERODINO</b>			
Total	3.189	3.382	3.263
<b>VILLA ELOISA</b>			
Total	3.395	3.312	2.820
<b>SALTO GRANDE</b>			
Total	2.324	2.341	1.944
<b>PUEBLO ANDINO</b>			
Total	1.565	1.875	1.784

LOCALIDAD	CENSO 1991 Población Total	CENSO 2001 Población Total	CENSO 2010 Población Total
<b>CORONEL ARNOLD</b>			
Total	993	929	857
<b>LUIS PALACIOS</b>			
Total	1.123	1.149	836
<b>DEPARTAMENTO SAN MARTIN</b>			
Total	57.118	60.698	63.842
Urbana	49.443	54.977	52.937
Rural	7.675	5.721	10.905
<b>SAN JORGE</b>			
Total	14.884	16.873	17.615
<b>EL TREBOL</b>			
Total	9.404	10.506	11.086
<b>SASTRE</b>			
Total	5.637	5.521	5.425
<b>CAÑADA ROSQUIN</b>			
Total	4.714	5.096	5.008
<b>CARLOS PELLEGRINI</b>			
Total	4.802	5.074	4.971
<b>PIAMONTE</b>			
Total	3.678	3.615	3.336
<b>MARIA SUSANA</b>			
Total	3.324	3.423	3.197
<b>SAN MARTIN DE LAS ESCOBAS</b>			
Total	2.377	2.518	2.299
<b>LANDETA</b>			
Total	1.449	1.449	1.357
<b>LOS CARDOS</b>			
Total	1.192	1.359	1.310
<b>COLONIA BELGRANO</b>			
Total	1.239	1.248	908
<b>LAS PETACAS</b>			
Total	1.256	1.178	872
<b>CASAS</b>			
Total	978	848	729
<b>CASTELAR</b>			
Total	846	862	614
<b>CRISPI</b>			
Total	776	656	267
<b>LAS BANDURRIAS</b>			
Total	271	276	172
<b>TRAILL</b>			
Total	291	196	65
<b>DEPARTAMENTO VERA</b>			
Total	47.078	51.303	51.494
Urbana	33.867	39.504	34.559
Rural	13.211	11.799	16.935
<b>VERA</b>			

LOCALIDAD	CENSO 1991 Población Total	CENSO 2001 Población Total	CENSO 2010 Población Total
<b>BUSTINZA</b>			
Total	1.587	1.600	1.098
<b>CARRIZALES</b>			
Total	1.360	1.318	1.041
<b>CLASSON</b>			
Total	1.157	1.104	484
<b>LUCIO V. LOPEZ</b>			
Total	580	559	485
<b>DEPARTAMENTO LA CAPITAL</b>			
Total	441.982	489.505	525.093
Urbana	412.883	464.851	514.697
Rural	29.099	24.654	10.396
<b>SANTA FE</b>			
Total	348.215	369.589	391.164
<b>SANTO TOME</b>			
Total	44.533	59.072	65.684
<b>RECREO</b>			
Total	9.801	12.798	12.774
<b>LAGUNA PAIVA</b>			
Total	11.926	12.250	12.334
<b>SAN JOSE DEL RINCON</b>			
Total	6.463	8.503	10.176
<b>SAUCE VIEJO</b>			
Total	3.631	6.825	7.953
<b>MONTE VERA</b>			
Total	5.583	7.068	5.726
<b>NELSON</b>			
Total	4.453	4.574	4.206
<b>LLAMBI CAMPBELL</b>			
Total	2.207	2.494	2.260
<b>ARROYO LEYES</b>			
Total	1.599	2.241	2.420
<b>CANDIOTI</b>			
Total	857	1.060	888
<b>ARROYO AGUIAR</b>			
Total	1.265	1.360	751
<b>EMILIA</b>			
Total	773	964	691
<b>CAMPO ANDINO</b>			
Total	433	517	313
<b>CABAL</b>			
Total	243	190	54
<b>DEPARTAMENTO LAS COLONIAS</b>			
Total	86.046	95.202	104.946
Urbana	67.921	78.802	77.222
Rural	18.125	16.400	27.724
<b>ESPERANZA</b>			
Total	30.898	35.885	40.145

LOCALIDAD	CENSO 1991 Población Total	CENSO 2001 Población Total	CENSO 2010 Población Total
<b>Total</b>	18.486	19.797	19.185
<b>CALCHAQUI</b>			
Total	9.108	10.221	9.651
<b>MARGARITA</b>			
Total	3.838	4.251	3.534
<b>LA GALLARETA</b>			
Total	3.283	3.176	2.189
<b>TARTAGAL</b>			
Total	1.799	2.107	1.599
<b>FORTIN OLMOS</b>			
Total	3.773	3.738	1.991
<b>INTIYACO</b>			
Total	1.436	1.746	1.132
<b>LOS AMORES</b>			
Total	1.035	1.424	1.052
<b>GARABATO</b>			
Total	1.612	2.134	995
<b>GOLONDRINA</b>			
Total	1.004	1.053	563
<b>CAÑADA OMBU</b>			
Total	594	680	518
<b>TOBA</b>			
Total	1.110	976	266

LOCALIDAD	CENSO 1991 Población Total	CENSO 2001 Población Total	CENSO 2010 Población Total
<b>SAN CARLOS CENTRO</b>			
Total	9.321	10.465	10.717
<b>SAN JERONIMO NORTE</b>			
Total	5.515	6.036	5.962
<b>FRANCK</b>			
Total	3.228	4.511	5.109
<b>PILAR</b>			
Total	4.276	4.545	4.705
<b>HUMBOLDT</b>			
Total	3.937	4.425	3.999
<b>SANTA CLARA DE BUENA VISTA</b>			
Total	2.960	3.061	2.540
<b>PROGRESO</b>			
Total	2.068	2.297	2.118
<b>SAN CARLOS SUD</b>			
Total	1.874	1.946	1.927
<b>FELICIA</b>			
Total	2.051	2.254	1.788
<b>SA PEREYRA</b>			
Total	1.652	1.681	1.533
<b>ELISA</b>			
Total	1.474	1.705	1.490
<b>SANTO DOMINGO</b>			
Total	1.581	1.758	1.470
<b>SARMIENTO</b>			
Total	1.543	1.563	1.098
<b>LA PELADA</b>			
Total	1.299	1.347	1.037
<b>SAN CARLOS NORTE</b>			
Total	951	933	812
<b>MATILDE</b>			
Total	880	940	754
<b>SAN JERONIMO DEL SAUCE</b>			
Total	1.053	974	742
<b>PROVIDENCIA</b>			
Total	993	917	663
<b>SAN AGUSTIN</b>			
Total	961	921	630
<b>MARIA LUISA</b>			
Total	714	695	579
<b>GRUTLY</b>			
Total	1.097	1.023	545
<b>NUEVO TORINO</b>			
Total	804	734	425
<b>LAS TUNAS</b>			
Total	516	531	360

LOCALIDAD	CENSO 1991 Población Total	CENSO 2001 Población Total	CENSO 2010 Población Total
-----------	----------------------------------	----------------------------------	----------------------------------

LOCALIDAD	CENSO 1991 Población Total	CENSO 2001 Población Total	CENSO 2010 Población Total
<b>HIPATIA</b>			
Total	384	561	310
<b>SAN MARIANO</b>			
Total	509	427	218
<b>CAVOUR</b>			
Total	291	306	137
<b>EMPALME SAN CARLOS</b>			
Total	373	412	125
<b>JACINTO L. ARAUZ</b>			
Total	247	213	106
<b>CULULU</b>			
Total	526	417	97
<b>SAN JOSE</b>			
Total	425	400	
<b>SANTA MARIA NORTE</b>			
Total	331	289	
<b>RIVADAVIA</b>			
Total	323	282	
<b>SOUTOMAYOR</b>			
Total	334	245	
<b>SANTA MARIA CENTRO</b>			
Total	242	205	
<b>PUJATO NORTE</b>			
Total	196	179	
<b>ITUZAINGO</b>			
Total	219	119	

LOCALIDAD	CENSO 1991 Población Total	CENSO 2001 Población Total	CENSO 2010 Población Total
-----------	----------------------------------	----------------------------------	----------------------------------

Nota:

1- Fecha de Actualización Mayo 2014

2-Para Mayor Información entrar en <http://www.indec.gov.ar/> - Menú Izquierdo - Población

\* Son Municipalidades todos aquellos centros urbanos que tengan una población mayor a 10 mil habitantes. A su vez se dividen en dos categorías: de primera aquellas que tengan mas de 200 mil habitantes (sólo Santa Fe y Rosario); y de segunda los municipios restantes. Son Comunas todos aquellos centros de población que no alcanzan la cantidad de 10 mil habitantes. A efectos de elevar una Comuna a la categoría de Municipio deberá existir un Censo que determine la cantidad de habitantes, el que posteriormente deberá ser aprobado por la Legislatura. Para que un centro poblado pueda alcanzar la categoría de Comuna es requisito poseer 500 habitantes, y posteriormente la sanción de la Ley respectiva. Fuente: Gobierno de la Provincia de Santa Fe.

## Población Urbana y Rural de la provincia de Santa Fe

**Cuadro 5: Población Urbana y Rural según Censos de 1991, 2001, 2010 y tasa de crecimiento intercensal. Según Departamentos de la Provincia de Santa Fe**

OET> Estructura Social> Población

[Volver al Índice](#)

Departamento		CENSO 1991 Población Total	CENSO 2001 Población Total	CENSO 2010 Población Total	Tasa de Crecimiento Intercensal 1991-2001	Tasa de Crecimiento Intercensal 2001-2010
Belgrano	Urbano	34.922	37.683	41.513	0,76	0,97
	Rural	3.896	3.766	3.275	-0,34	-1,39
	<b>Total</b>	<b>38.818</b>	<b>41.449</b>	<b>44.788</b>	<b>0,66</b>	<b>0,78</b>
Caseros	Urbano	70.356	68.414	73.012	-0,28	0,65
	Rural	6.334	10.682	9.088	5,37	-1,60
	<b>Total</b>	<b>76.690</b>	<b>79.096</b>	<b>82.100</b>	<b>0,31</b>	<b>0,37</b>
Castellanos	Urbano	123.761	127.495	144.210	0,30	1,24
	Rural	18.233	34.670	33.882	6,64	-0,23
	<b>Total</b>	<b>141.994</b>	<b>162.165</b>	<b>178.092</b>	<b>1,34</b>	<b>0,94</b>
Constitucion	Urbano	74.279	69.642	74.043	-0,64	0,61
	Rural	5.140	13.403	12.867	10,06	-0,41
	<b>Total</b>	<b>79.419</b>	<b>83.045</b>	<b>86.910</b>	<b>0,45</b>	<b>0,46</b>
Garay	Urbano	8.090	10.858	12.558	2,99	1,47
	Rural	8.163	9.055	8.332	1,04	-0,83
	<b>Total</b>	<b>16.253</b>	<b>19.913</b>	<b>20.890</b>	<b>2,05</b>	<b>0,48</b>
General Lopez	Urbano	156.786	156.621	168.021	-0,01	0,71
	Rural	15.268	25.492	23.003	5,26	-1,02
	<b>Total</b>	<b>172.054</b>	<b>182.113</b>	<b>191.024</b>	<b>0,57</b>	<b>0,48</b>
General Obligado	Urbano	103.990	127.947	144.897	2,09	1,25
	Rural	41.275	38.489	31.513	-0,70	-1,98
	<b>Total</b>	<b>145.265</b>	<b>166.436</b>	<b>176.410</b>	<b>1,37</b>	<b>0,58</b>
Iriondo	Urbano	53.715	51.758	53.934	-0,37	0,41
	Rural	9.123	13.728	12.741	4,17	-0,74
	<b>Total</b>	<b>62.838</b>	<b>65.486</b>	<b>66.675</b>	<b>0,41</b>	<b>0,18</b>
La Capital	Urbano	412.883	475.710	514.697	1,43	0,79
	Rural	29.099	13.795	10.396	-7,19	-2,79
	<b>Total</b>	<b>441.982</b>	<b>489.505</b>	<b>525.093</b>	<b>1,03</b>	<b>0,70</b>
Las Colonias	Urbano	67.921	64.730	77.222	-0,48	1,78
	Rural	18.125	30.472	27.724	5,33	-0,94
	<b>Total</b>	<b>86.046</b>	<b>95.202</b>	<b>104.946</b>	<b>1,02</b>	<b>0,98</b>

		CENSO 1991 Población Total	CENSO 2001 Población Total	CENSO 2010 Población Total	Tasa de Crecimiento Intercensal 1991-2001	Tasa de Crecimiento Intercensal 2001-2010
9 d eJulio	Urbano	18.075	17.435	19.458	-0,36	1,10
	Rural	9.210	10.838	10.374	1,64	-0,44
	<b>Total</b>	<b>27.285</b>	<b>28.273</b>	<b>29.832</b>	<b>0,36</b>	<b>0,54</b>
Rosario	Urbano	1.056.758	1.101.649	1.176.899	0,42	0,66
	Rural	22.601	19.792	16.706	-1,32	-1,68
	<b>Total</b>	<b>1.079.359</b>	<b>1.121.441</b>	<b>1.193.605</b>	<b>0,38</b>	<b>0,63</b>
San Cristobal	Urbano	46.917	44.785	49.419	-0,46	0,99
	Rural	16.436	20.150	19.459	2,06	-0,35
	<b>Total</b>	<b>63.353</b>	<b>64.935</b>	<b>68.878</b>	<b>0,25</b>	<b>0,59</b>
San Javier	Urbano	16.746	22.560	24.321	3,03	0,75
	Rural	9.623	7.352	6.638	-2,66	-1,02
	<b>Total</b>	<b>26.369</b>	<b>29.912</b>	<b>30.959</b>	<b>1,27</b>	<b>0,34</b>
San Jeronimo	Urbano	61.578	56.571	60.339	-0,84	0,65
	Rural	8.161	20.682	20.501	9,75	-0,09
	<b>Total</b>	<b>69.739</b>	<b>77.253</b>	<b>80.840</b>	<b>1,03</b>	<b>0,45</b>
San Justo	Urbano	30.132	25.842	28.986	-1,52	1,15
	Rural	6.755	14.537	11.918	7,97	-1,97
	<b>Total</b>	<b>36.887</b>	<b>40.379</b>	<b>40.904</b>	<b>0,91</b>	<b>0,13</b>
San Lorenzo	Urbano	123.914	134.484	151.220	0,82	1,18
	Rural	5.961	7.613	6.035	2,48	-2,30
	<b>Total</b>	<b>129.875</b>	<b>142.097</b>	<b>157.255</b>	<b>0,90</b>	<b>1,02</b>
San Martín	Urbano	49.443	49.183	52.937	-0,05	0,74
	Rural	7.675	11.515	10.905	4,14	-0,54
	<b>Total</b>	<b>57.118</b>	<b>60.698</b>	<b>63.842</b>	<b>0,61</b>	<b>0,51</b>
Vera	Urbano	33.867	32.025	34.559	-0,56	0,76
	Rural	13.211	19.278	16.935	3,85	-1,29
	<b>Total</b>	<b>47.078</b>	<b>51.303</b>	<b>51.494</b>	<b>0,86</b>	<b>0,04</b>
<b>Total Pcia de Santa Fe</b>	Urbano	<b>2.544.133</b>	<b>2.675.392</b>	<b>2.902.245</b>	<b>0,50</b>	<b>0,82</b>
	Rural	<b>254.289</b>	<b>325.309</b>	<b>292.292</b>	<b>2,49</b>	<b>-1,06</b>
	<b>Total</b>	<b>2.798.422</b>	<b>3.000.701</b>	<b>3.194.537</b>	<b>0,70</b>	<b>0,63</b>

Fuente: Elaboración propia en base a datos publicados por el Instituto Provincial de Estadísticas y Censos.  
Autor: Equipo Observatorio Económico Territorial Universidad Nacional del Litoral- OET

Nota:

1- Fecha de Actualización Marzo 2014

## Población Urbana y Rural de la provincia de Santa Fe

Cuadro 5: Ranking según la tasa de crecimiento intercensal anual de la población Urbana y Rural . Según Departamentos de la Provincia de Santa Fe

OET> Estructura Social> Población

Tasa de Crecimiento Intercensal 1991-2001 - Población URBANA		Tasa de Crecimiento Intercensal 1991-2001 - Población RURAL		Tasa de Crecimiento Intercensal 1991-2001 - Población TOTAL	
San Javier	3,03	Constitucion	10,06	Garay	2,05
Garay	2,99	San Jeronimo	9,75	General Obligado	1,37
General Obligado	2,09	San Justo	7,97	Castellanos	1,34
La Capital	1,43	Castellanos	6,64	San Javier	1,27
San Lorenzo	0,82	Caseros	5,37	San Jeronimo	1,03
Belgrano	0,76	Las Colonias	5,33	La Capital	1,03
<b>Total Pcia de Santa Fe</b>	<b>0,50</b>	General Lopez	5,26	Las Colonias	1,02
Rosario	0,42	Iriondo	4,17	San Justo	0,91
Castellanos	0,30	San Martín	4,14	San Lorenzo	0,90
General Lopez	-0,01	Vera	3,85	Vera	0,86
San Martín	-0,05	<b>Total Pcia de Santa Fe</b>	<b>2,49</b>	<b>Total Pcia de Santa Fe</b>	<b>0,70</b>
Caseros	-0,28	San Lorenzo	2,48	Belgrano	0,66
9 d eJulio	-0,36	San Cristobal	2,06	San Martín	0,61
Iriondo	-0,37	9 d eJulio	1,64	General Lopez	0,57
San Cristobal	-0,46	Garay	1,04	Constitucion	0,45
Las Colonias	-0,48	Belgrano	-0,34	Iriondo	0,41
Vera	-0,56	General Obligado	-0,70	Rosario	0,38
Constitucion	-0,64	Rosario	-1,32	9 d eJulio	0,36
San Jeronimo	-0,84	San Javier	-2,66	Caseros	0,31
San Justo	-1,52	La Capital	-7,19	San Cristobal	0,25

Tasa de Crecimiento Intercensal 2001-2010 - Población URBANA		Tasa de Crecimiento Intercensal 2001-2010 - Población RURAL		Tasa de Crecimiento Intercensal 2001 - 2010 - Población TOTAL	
Las Colonias	1,78	San Jeronimo	-0,09	San Lorenzo	1,02
Garay	1,47	Castellanos	-0,23	Las Colonias	0,98
General Obligado	1,25	San Cristobal	-0,35	Castellanos	0,94
Castellanos	1,24	Constitucion	-0,41	Belgrano	0,78
San Lorenzo	1,18	9 d eJulio	-0,44	La Capital	0,70
San Justo	1,15	San Martín	-0,54	<b>Total Pcia de Santa Fe</b>	<b>0,63</b>
9 d eJulio	1,10	Iriondo	-0,74	Rosario	0,63
San Cristobal	0,99	Garay	-0,83	San Cristobal	0,59
Belgrano	0,97	Las Colonias	-0,94	General Obligado	0,58
<b>Total Pcia de Santa Fe</b>	<b>0,82</b>	San Javier	-1,02	9 d eJulio	0,54
La Capital	0,79	General Lopez	-1,02	San Martín	0,51
Vera	0,76	<b>Total Pcia de Santa Fe</b>	<b>-1,06</b>	Garay	0,48
San Javier	0,75	Vera	-1,29	General Lopez	0,48
San Martín	0,74	Belgrano	-1,39	Constitucion	0,46
General Lopez	0,71	Caseros	-1,60	San Jeronimo	0,45
Rosario	0,66	Rosario	-1,68	Caseros	0,37
Caseros	0,65	San Justo	-1,97	San Javier	0,34
San Jeronimo	0,65	General Obligado	-1,98	Iriondo	0,18
Constitucion	0,61	San Lorenzo	-2,30	San Justo	0,13
Iriondo	0,41	La Capital	-2,79	Vera	0,04

Fuente: Elaboración propia en base a datos publicados por el Instituto Provincial de Estadísticas y Censos.

Autor: Equipo Observatorio Económico Territorial Universidad Nacional del Litoral- OET

Nota:

1- Fecha de Actualización Marzo 2014

## Población Urbana y Rural de la provincia de Santa Fe

Cuadro 5: Población Urbana y Rural (Agrupada y Dispersa) según Censos de 2001 y 2010 y tasa de crecimiento intercensal anual. Según Departamentos de la Provincia de Santa Fe

OET> Estructura Social> Población

Departamento		CENSO 2001	CENSO 2010	Tasa de		CENSO 2001	CENSO 2010	Tasa de	
		Población Total	Población Total	Crecimiento Intercensal 2001-2010		Población Total	Población Total	Crecimiento Intercensal 2001-2010	
Belgrano	Urbano	37.683	41.513	0,97	9 de Julio	Urbano	17.435	19.458	1,10
	Rural	3.766	3.275	-1,39		Rural	10.838	10.374	-0,44
	Rural agrupado	1.157	1.230	0,61		Rural agrupado	5.298	5.502	0,38
	Rural disperso	2.609	2.045	-2,41		Rural disperso	5.540	4.872	-1,28
	Total	41.449	44.788	0,78		Total	28.273	29.832	0,54
Caseros	Urbano	68.414	73.012	0,65	Rosario	Urbano	1.101.649	1.176.899	0,66
	Rural	10.682	9.088	-1,60		Rural	19.792	16.706	-1,68
	Rural agrupado	6.618	6.659	0,06		Rural agrupado	8.473	6.961	-1,95
	Rural disperso	4.064	2.429	-5,02		Rural disperso	11.319	9.745	-1,49
	Total	79.096	82.100	0,37		Total	1.121.441	1.193.605	0,63
Castellanos	Urbano	127.495	144.210	1,24	San Cristobal	Urbano	44.785	49.419	0,99
	Rural	34.670	33.882	-0,23		Rural	20.150	19.459	-0,35
	Rural agrupado	20.763	20.745	-0,01		Rural agrupado	7.534	8.040	0,65
	Rural disperso	13.907	13.137	-0,57		Rural disperso	12.616	11.419	-0,99
	Total	162.165	178.092	0,94		Total	64.935	68.878	0,59
Constitucion	Urbano	69.642	74.043	0,61	San Javier	Urbano	22.560	24.321	0,75
	Rural	13.403	12.867	-0,41		Rural	7.352	6.638	-1,02
	Rural agrupado	10.026	10.353	0,32		Rural agrupado	677	654	-0,35
	Rural disperso	3.377	2.514	-2,91		Rural disperso	6.675	5.984	-1,09
	Total	83.045	86.910	0,46		Total	29.912	30.959	0,34
Garay	Urbano	10.858	12.558	1,47	San Jeronimo	Urbano	56.571	60.339	0,65
	Rural	9.055	8.332	-0,83		Rural	20.682	20.501	-0,09
	Rural agrupado	1.066	1.461	3,20		Rural agrupado	14.174	15.162	0,68
	Rural disperso	7.989	6.871	-1,50		Rural disperso	6.508	5.339	-1,96
	Total	19.913	20.890	0,48		Total	77.253	80.840	0,45
General Lopez	Urbano	156.621	168.021	0,71	San Justo	Urbano	25.842	28.986	1,15
	Rural	25.492	23.003	-1,02		Rural	14.537	11.918	-1,97
	Rural agrupado	15.666	15.341	-0,21		Rural agrupado	9.779	8.076	-1,90
	Rural disperso	9.826	7.662	-2,46		Rural disperso	4.758	3.842	-2,12
	Total	182.113	191.024	0,48		Total	40.379	40.904	0,13
General Obligado	Urbano	127.947	144.897	1,25	San Lorenzo	Urbano	134.484	151.220	1,18
	Rural	38.489	31.513	-1,98		Rural	7.613	6.035	-2,30
	Rural agrupado	7.127	8.034	1,21		Rural agrupado	3.699	2.577	-3,55
	Rural disperso	31.362	23.479	-2,85		Rural disperso	3.914	3.458	-1,23
	Total	166.436	176.410	0,58		Total	142.097	157.255	1,02
Iriondo	Urbano	51.758	53.934	0,41	San Martín	Urbano	49.183	52.937	0,74
	Rural	13.728	12.741	-0,74		Rural	11.515	10.905	-0,54
	Rural agrupado	7.319	7.339	0,03		Rural agrupado	5.948	6.449	0,81
	Rural disperso	6.409	5.402	-1,69		Rural disperso	5.567	4.456	-2,20
	Total	65.486	66.675	0,18		Total	60.698	63.842	0,51
La Capital	Urbano	475.710	514.697	0,79	Vera	Urbano	32.025	34.559	0,76
	Rural	13.795	10.396	-2,79		Rural	19.278	16.935	-1,29
	Rural agrupado	3.668	4.616	2,33		Rural agrupado	9.043	9.249	0,23
	Rural disperso	10.127	5.780	-5,45		Rural disperso	10.235	7.686	-2,82
	Total	489.505	525.093	0,70		Total	51.303	51.494	0,04
Las Colonias	Urbano	64.730	77.222	1,78					
	Rural	30.472	27.724	-0,94					
	Rural agrupado	15.335	14.948	-0,26					
	Rural disperso	15.137	12.776	-1,68					
	Total	95.202	104.946	0,98					

Nota:

1- Fecha de Actualización Marzo 2014

2- Para Mayor Información Ingresar en: [http://www.santafe.gov.ar/index.php/web/content/view/full/111306/\(subtema\)/93664](http://www.santafe.gov.ar/index.php/web/content/view/full/111306/(subtema)/93664)

Fuente: Elaboración propia en base a datos publicados por el Instituto Provincial de Estadísticas y Censos.

Autor: Equipo Observatorio Económico Territorial Universidad Nacional del Litoral- OET



## Población de la Provincia de Santa Fe

[Volver al Índice](#)

**Cuadro 7: Población total por sexo, según grupos quinquenales de edad. Provincia de Santa Fe. Periodo 1991-2010.**

OET> Estructura Social> Población

Edad	Variación Relativa Intercensal														
	1991			2001			2010			2001			2010		
	Población total	Sexo		Población total	Sexo		Población total	Sexo		Población total	Sexo		Población total	Sexo	
	Varones	Mujeres	Varones	Mujeres	Varones	Mujeres	Varones	Mujeres	Varones	Mujeres	Varones	Mujeres	Varones	Mujeres	
<b>Total</b>	<b>2.798.422</b>	<b>1.363.858</b>	<b>1.434.564</b>	<b>3.000.701</b>	<b>1.455.837</b>	<b>1.544.864</b>	<b>3.194.537</b>	<b>1.547.861</b>	<b>1.646.676</b>	<b>0,07</b>	<b>0,07</b>	<b>0,08</b>	<b>0,06</b>	<b>0,06</b>	<b>0,07</b>
0-4	274.121	138.692	135.429	249.557	126.740	122.817	240.810	122.994	117.816	-0,09	-0,09	-0,09	-0,04	-0,03	-0,04
5-9	275.021	139.431	135.590	266.728	135.200	131.528	248.746	126.339	122.407	-0,03	-0,03	-0,03	-0,07	-0,07	-0,07
10-14	277.443	140.030	137.413	275.563	139.738	135.825	256.495	130.138	126.357	-0,01	0,00	-0,01	-0,07	-0,07	-0,07
15-19	226.522	112.113	114.409	266.397	135.332	131.065	271.055	136.321	134.734	0,18	0,21	0,15	0,02	0,01	0,03
20-24	197.824	98.294	99.530	266.384	133.524	132.860	267.041	133.695	133.346	0,35	0,36	0,33	0,00	0,00	0,00
25-29	192.679	95.734	96.945	211.787	104.936	106.851	257.339	128.450	128.889	0,10	0,10	0,10	0,22	0,22	0,21
30-34	184.319	91.163	93.156	185.484	91.272	94.212	250.798	123.809	126.989	0,01	0,00	0,01	0,35	0,36	0,35
35-39	177.524	88.490	89.034	182.831	89.645	93.186	205.027	100.773	104.254	0,03	0,01	0,05	0,12	0,12	0,12
40-44	166.617	82.207	84.410	176.966	86.622	90.344	180.667	88.510	92.157	0,06	0,05	0,07	0,02	0,02	0,02
45-49	146.516	72.261	74.255	165.691	81.291	84.400	179.051	87.217	91.834	0,13	0,12	0,14	0,08	0,07	0,09
50-54	136.218	66.552	69.666	157.093	76.110	80.983	167.555	81.066	86.489	0,15	0,14	0,16	0,07	0,07	0,07
55-59	126.371	60.248	66.123	131.532	62.835	68.697	156.368	75.167	81.201	0,04	0,04	0,04	0,19	0,20	0,18
60-64	123.903	56.872	67.031	117.484	54.697	62.787	137.264	64.024	73.240	-0,05	-0,04	-0,06	0,17	0,17	0,17
65-69	105.761	47.301	58.460	104.077	46.456	57.621	112.329	50.696	61.633	-0,02	-0,02	-0,01	0,08	0,09	0,07
70-74	78.120	32.574	45.546	94.769	39.508	55.261	93.279	39.679	53.600	0,21	0,21	0,21	-0,02	0,00	-0,03
75-79	57.795	22.917	34.878	72.047	27.950	44.097	74.504	28.917	45.587	0,25	0,22	0,26	0,03	0,03	0,03
80-84	33.111	12.510	20.601	44.068	14.811	29.257	53.937	18.469	35.468	0,33	0,18	0,42	0,22	0,25	0,21
85-89	14.018	4.994	9.024	23.073	6.772	16.301	29.654	8.727	20.927	0,65	0,36	0,81	0,29	0,29	0,28
90-94	3.781	1.235	2.546	7.580	2.005	5.575	10.049	2.359	7.690	1,00	0,62	1,19	0,33	0,18	0,38
95 y mas	758	240	518	1.590	393	1.197	2.569	511	2.058	1,10	0,64	1,31	0,62	0,30	0,72

Fuente: Elaboración propia en base a datos publicados por el Instituto Nacional de Estadísticas y Censos.

Autor: Equipo Observatorio Económico Territorial Universidad Nacional del Litoral- OET

Nota:

1- Fecha de Actualización Marzo 2012

2- Para Mayor Información entrar en <http://www.indec.gov.ar/> - Menú Izquierdo - Población

## Población de la Provincia de Santa Fe

Cuadro 7.1: Participación Porcentual de la Población total por sexo, según grupos quinquenales de edad. Provincia de Santa Fe. Periodo 1991-2010.

Edad	1991			2001			2010		
	Población total	Sexo		Población total	Sexo		Población total	Sexo	
		Varones	Mujeres		Varones	Mujeres		Varones	Mujeres
<b>Total</b>	<b>100%</b>	<b>100%</b>	<b>100%</b>	<b>100%</b>	<b>100%</b>	<b>100%</b>	<b>100%</b>	<b>100%</b>	<b>100%</b>
0-4	9,80%	10,17%	9,44%	8,32%	8,71%	7,95%	7,54%	7,95%	7,15%
5-9	9,83%	10,22%	9,45%	8,89%	9,29%	8,51%	7,79%	8,16%	7,43%
10-14	9,91%	10,27%	9,58%	9,18%	9,60%	8,79%	8,03%	8,41%	7,67%
15-19	8,09%	8,22%	7,98%	8,88%	9,30%	8,48%	8,48%	8,81%	8,18%
20-24	7,07%	7,21%	6,94%	8,88%	9,17%	8,60%	8,36%	8,64%	8,10%
25-29	6,89%	7,02%	6,76%	7,06%	7,21%	6,92%	8,06%	8,30%	7,83%
30-34	6,59%	6,68%	6,49%	6,18%	6,27%	6,10%	7,85%	8,00%	7,71%
35-39	6,34%	6,49%	6,21%	6,09%	6,16%	6,03%	6,42%	6,51%	6,33%
40-44	5,95%	6,03%	5,88%	5,90%	5,95%	5,85%	5,66%	5,72%	5,60%
45-49	5,24%	5,30%	5,18%	5,52%	5,58%	5,46%	5,60%	5,63%	5,58%
50-54	4,87%	4,88%	4,86%	5,24%	5,23%	5,24%	5,25%	5,24%	5,25%
55-59	4,52%	4,42%	4,61%	4,38%	4,32%	4,45%	4,89%	4,86%	4,93%
60-64	4,43%	4,17%	4,67%	3,92%	3,76%	4,06%	4,30%	4,14%	4,45%
65-69	3,78%	3,47%	4,08%	3,47%	3,19%	3,73%	3,52%	3,28%	3,74%
70-74	2,79%	2,39%	3,17%	3,16%	2,71%	3,58%	2,92%	2,56%	3,26%
75-79	2,07%	1,68%	2,43%	2,40%	1,92%	2,85%	2,33%	1,87%	2,77%
80-84	1,18%	0,92%	1,44%	1,47%	1,02%	1,89%	1,69%	1,19%	2,15%
85-89	0,50%	0,37%	0,63%	0,77%	0,47%	1,06%	0,93%	0,56%	1,27%
90-94	0,14%	0,09%	0,18%	0,25%	0,14%	0,36%	0,31%	0,15%	0,47%
95 y mas	0,03%	0,02%	0,04%	0,05%	0,03%	0,08%	0,08%	0,03%	0,12%

Fuente: Elaboración propia en base a datos publicados por el Instituto Nacional de Estadísticas y Censos.

Autor: Equipo Observatorio Económico Territorial Universidad Nacional del Litoral- OET

Nota:

1- Fecha de Actualización Marzo 2012

2- Para Mayor Información entrar en <http://www.indec.gov.ar/> - Menú Izquierdo - Población

## Población de la Provincia de Santa Fe

[Volver al Índice](#)

**Cuadro 8: Población de 10 años y más por analfabetismo y sexo, según departamento. Provincia de Santa Fe. Año 1991-2010**

OET> Estructura Social> Población

Departamento	Pob de 10 años o más	1991				Pob de 10 años o más	2001				Pob de 10 años o más	2010			
		Analfabetos					Analfabetos					Analfabetos			
		Total	Varones	Mujeres			Total	Varones	Mujeres			Total	Varones	Mujeres	
DPTO.BELGRANO	31.838	1.159	507	652	34.746	681	339	342	38.007	543	295	248			
DPTO.CASEROS	63.916	2.295	937	1.358	68.316	1.227	566	661	71.303	856	431	425			
DPTO.CASTELLANOS	113.914	3.160	1.378	1.782	132.546	2.497	1.232	1.265	148.582	1.941	1.019	922			
DPTO.CONSTITUCION	64.648	2.563	1.183	1.380	69.789	1.677	827	850	73.746	1.235	645	590			
DPTO.GARAY	12.074	859	448	411	15.070	767	451	316	17.177	588	361	227			
DPTO.GENERAL LOPEZ	141.028	5.961	2.721	3.240	152.300	3.359	1.739	1.620	162.765	2.484	1.320	1.164			
DPTO.GENERAL OBLIGADO	108.559	7.646	3.548	4.098	128.769	6.748	3.312	3.436	143.734	4.822	2.386	2.436			
DPTO.IRIONDO	51.865	2.198	1.008	1.190	55.648	1.320	679	641	57.391	939	502	437			
DPTO.LA CAPITAL	351.414	10.870	4.718	6.152	400.395	7.507	3.632	3.875	440.419	6.718	3.452	3.266			
DPTO.LAS COLONIAS	70.031	1.319	645	674	79.367	1.125	608	517	88.830	957	545	412			
DPTO.NUEVE DE JULIO	20.336	2.295	1.191	1.104	21.514	1.705	878	827	23.805	1.306	676	630			
DPTO.ROSARIO	878.319	27.391	11.485	15.906	945.846	19.623	9.488	10.135	1.025.847	16.135	8.248	7.887			
DPTO.SAN CRISTOBAL	49.880	2.485	1.167	1.318	52.352	1.863	976	887	57.067	1.409	735	674			
DPTO.SAN JAVIER	19.597	1.706	882	824	22.814	1.422	790	632	25.425	1.050	576	474			
DPTO.SAN JERONIMO	56.848	2.374	1.113	1.261	64.068	2.042	1.147	895	68.445	1.526	853	673			
DPTO.SAN JUSTO	28.984	1.627	770	857	32.700	1.143	594	549	34.250	769	388	381			
DPTO.SAN LORENZO	103.635	3.611	1.557	2.054	117.871	2.639	1.291	1.348	132.114	1.991	1.033	958			
DPTO.SAN MARTIN	47.156	1.478	690	788	51.136	992	538	454	54.301	739	415	324			
DPTO.VERA	35.238	3.424	1.647	1.777	39.169	2.828	1.457	1.371	41.773	2.087	1.123	964			
<b>TOTAL PROVINCIAL</b>	<b>2.249.280</b>	<b>84.421</b>	<b>37.595</b>	<b>46.826</b>	<b>2.484.416</b>	<b>61.165</b>	<b>30.544</b>	<b>30.621</b>	<b>2.704.981</b>	<b>48.095</b>	<b>25.003</b>	<b>23.092</b>			
<b>%</b>		<b>3,75%</b>	<b>1,67%</b>	<b>2,08%</b>		<b>2,46%</b>	<b>1,23%</b>	<b>1,23%</b>		<b>1,78%</b>	<b>0,92%</b>	<b>0,85%</b>			

Fuente: Elaboración propia en base a datos publicados por el Instituto Nacional de Estadísticas y Censos.

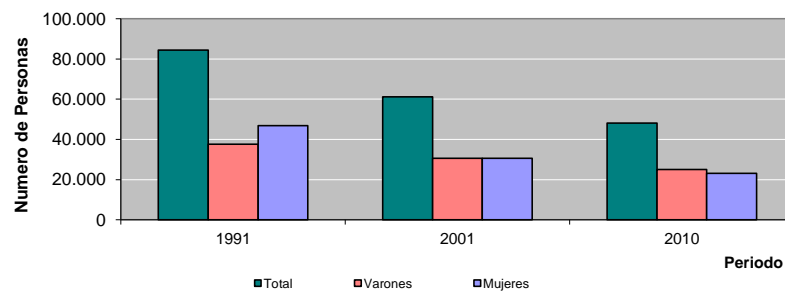
Autor: Equipo Observatorio Económico Territorial Universidad Nacional del Litoral- OET

Nota:

1- Fecha de Actualización Marzo 2012

2- Para Mayor Información entrar en <http://www.indec.gov.ar/> - Menú Izquierdo - Población

### Analfabetos en la Provincia de Santa Fe



## Población de la Provincia de Santa Fe

[Volver al Índice](#)

**Cuadro 9: Población total nacida en el extranjero por lugar de nacimiento. Provincia de Santa Fe. Año 1991-2010**

OET> Estructura Social> Población

DEPARTAMENTO	1991					2001				
	TOTAL POBLACION	NACIDA EN EL EXTRANJERO				TOTAL POBLACION	NACIDA EN EL EXTRANJERO			
		TOTAL	LIMITROFE	NO LIMITROFE	IGNORADO		TOTAL	LIMITROFE	NO LIMITROFE	IGNORADO
<b>TOTAL PROVINCIA</b>	<b>2.798.422</b>	<b>53.627</b>	<b>12.583</b>	<b>39.701</b>	<b>1.343</b>	<b>3.000.701</b>	<b>36.251</b>	<b>11.725</b>	<b>23.801</b>	<b>725</b>
DPTO BELGRANO	38.818	531	108	418	5	41.449	301	92	203	6
DPTO CASEROS	76.690	1.229	178	1.017	34	79.096	676	140	507	29
DPTO CASTELLANOS	141.994	969	157	760	52	162.165	728	236	479	13
DPTO CONSTITUCION	79.419	1.249	153	1.071	25	83.045	730	141	571	18
DPTO GARAY	16.253	330	277	48	5	19.913	224	196	24	4
DPTO GENERAL LOPEZ	172.054	2.700	421	2.199	80	182.113	1.488	410	1.037	41
DPTO GENERAL OBLIGADO	145.265	484	182	243	59	166.436	377	203	167	7
DPTO IRIONDO	62.838	1.146	183	796	167	65.486	566	161	399	6
DPTO LA CAPITAL	441.982	7.158	2.094	4.904	160	489.505	4.718	1.743	2.896	79
DPTO LAS COLONIAS	86.046	504	104	348	52	95.202	444	218	212	14
DPTO NUEVE DE JULIO	27.285	150	31	91	28	28.273	81	23	58	0
DPTO ROSARIO	1.079.359	33.199	7.794	24.891	514	1.121.441	23.333	7.244	15.627	462
DPTO SAN CRISTOBAL	63.353	400	47	313	40	64.935	215	45	164	6
DPTO SAN JAVIER	26.369	81	22	45	14	29.912	49	22	25	2
DPTO SAN JERONIMO	69.739	547	110	406	31	77.253	340	130	206	4
DPTO SAN JUSTO	36.887	189	28	148	13	40.379	100	28	69	3
DPTO SAN LORENZO	129.875	2.155	560	1.567	28	142.097	1.486	532	929	25
DPTO SAN MARTIN	57.118	435	97	322	16	60.698	293	115	173	5
DPTO VERA	47.078	171	37	114	20	51.303	102	46	55	1

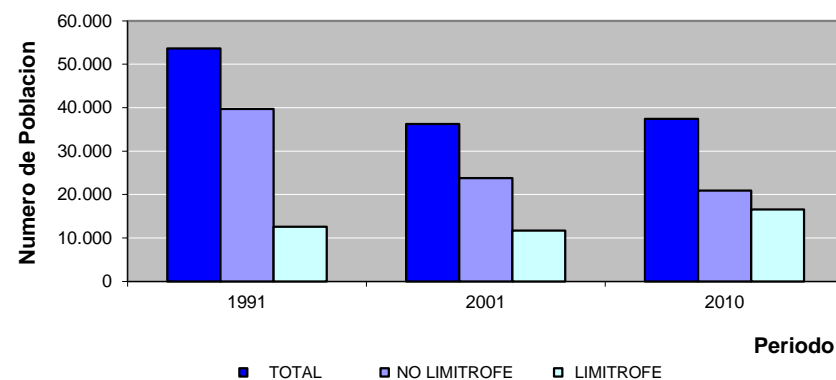
DEPARTAMENTO	2010			
	TOTAL POBLACION	NACIDA EN EL EXTRANJERO		
		TOTAL	LIMITROFE	NO LIMITROFE
<b>TOTAL PROVINCIA</b>	<b>3.194.537</b>	<b>37.432</b>	<b>16.527</b>	<b>20.905</b>
DPTO BELGRANO	44.788	303	162	141
DPTO CASEROS	82.100	576	233	343
DPTO CASTELLANOS	178.092	833	423	410
DPTO CONSTITUCION	86.910	634	224	410
DPTO GARAY	20.890	181	146	35
DPTO GENERAL LOPEZ	191.024	1.729	996	733
DPTO GENERAL OBLIGADO	176.410	394	202	192
DPTO IRIONDO	66.675	474	206	268
DPTO LA CAPITAL	525.093	4.172	1.773	2.399
DPTO LAS COLONIAS	104.946	538	340	198
DPTO NUEVE DE JULIO	29.832	54	21	33
DPTO ROSARIO	1.193.605	24.962	10.493	14.469
DPTO SAN CRISTOBAL	68.878	291	128	163
DPTO SAN JAVIER	30.959	65	40	25
DPTO SAN JERONIMO	80.840	283	150	133
DPTO SAN JUSTO	40.904	67	33	34
DPTO SAN LORENZO	157.255	1.471	734	737
DPTO SAN MARTIN	63.842	313	167	146
DPTO VERA	51.494	92	56	36

Nota:

1- Fecha de Actualización Marzo 2012

2- Para Mayor Información entrar en <http://www.indec.gov.ar/> - Menú Izquierdo - Población

**Poblacion Extranjera en la Provincia de Santa Fe.**



Fuente: Elaboración propia en base a datos publicados por el Instituto Nacional de Estadísticas y Censos.

Autor: Equipo Observatorio Económico Territorial Universidad Nacional del Litoral- OET

## Población de la Provincia de Santa Fe

[Volver al Índice](#)

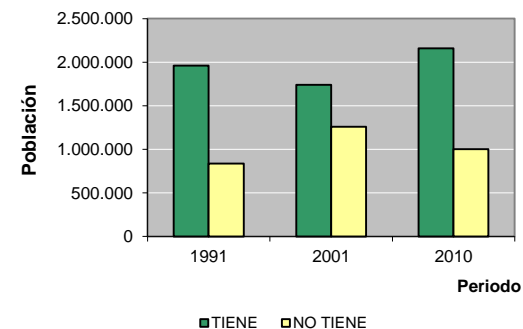
**Cuadro 10: Población en viviendas particulares por tipo de cobertura de salud, según sexo y grupo de edad. Provincia de Santa Fe. Año 1991-2010**

OET> Estructura Social> Población

### Ambos Sexos

SEXOS Y GRUPOS DE EDAD	1991			2001			2010		
	TOTAL	OBRA SOCIAL Y/O PLAN DE SALUD PRIVADO O MUTUAL		TOTAL	OBRA SOCIAL Y/O PLAN DE SALUD PRIVADO O MUTUAL		TOTAL	OBRA SOCIAL Y/O PLAN DE SALUD PRIVADO O MUTUAL	
		TIENE	NO TIENE		TIENE	NO TIENE		TIENE	NO TIENE
<b>Ambos Sexos</b>	<b>2.798.422</b>	<b>1.961.183</b>	<b>837.239</b>	<b>3.000.701</b>	<b>1.741.427</b>	<b>1.259.274</b>	<b>3.164.038</b>	<b>2.160.893</b>	<b>1.003.145</b>
0 a 4 años	274.121	163.297	110.824	249.557	111.633	137.924	244.460	144.082	100.378
5 a 9 años	275.021	173.047	101.974	266.728	125.894	140.834	251.543	146.909	104.634
10 a 14 años	277.859	180.035	97.824	275.563	140.300	135.263	258.561	148.283	110.278
15 a 19 años	226.106	143.022	83.084	266.397	138.310	128.087	271.902	155.994	115.908
20 a 24 años	197.824	115.986	81.838	266.384	122.931	143.453	264.770	151.119	113.651
25 a 29 años	192.679	125.233	67.446	211.787	109.162	102.625	255.690	161.905	93.785
30 a 34 años	184.319	128.094	56.225	185.484	105.888	79.596	249.400	169.062	80.338
35 a 39 años	177.524	125.361	52.163	182.831	109.291	73.540	203.691	141.553	62.138
40 a 44 años	166.617	119.608	47.009	176.966	106.239	70.727	180.271	126.660	53.611
45 a 49 años	146.516	108.172	38.344	165.691	100.725	64.966	176.178	125.892	50.286
50 a 54 años	136.218	103.763	32.455	157.093	97.708	59.385	164.447	118.677	45.770
55 a 59 años	126.371	101.198	25.173	131.532	86.127	45.405	154.709	114.728	39.981
60 a 64 años	123.903	104.875	19.028	117.484	83.361	34.123	133.247	110.987	22.260
65 a 69 años	105.761	94.995	10.766	104.077	83.735	20.342	109.013	103.711	5.302
70 a 74 años	78.120	72.265	5.855	94.769	83.285	11.484	89.775	87.792	1.983
75 a 79 años	56.910	53.304	3.606	72.047	66.016	6.031	69.936	68.568	1.368
80 años y más	52.553	48.928	3.625	76.311	70.822	5.489	86.445	84.971	1.474

**Población Total de la Pcia. de Santa Fe, con y sin cobertura social.**



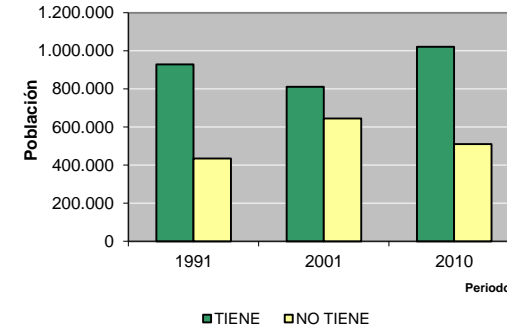
Fuente: Elaboración propia en base a datos publicados por el Instituto Nacional de Estadísticas y Censos.

Autor: Equipo Observatorio Económico Territorial Universidad Nacional del Litoral- OET

**Varones**

SEXOS Y GRUPOS DE EDAD	1991			2001			2010		
	TOTAL	OBRA SOCIAL Y/O PLAN DE SALUD PRIVADO O MUTUAL		TOTAL	OBRA SOCIAL Y/O PLAN DE SALUD PRIVADO O MUTUAL		TOTAL	OBRA SOCIAL Y/O PLAN DE SALUD PRIVADO O MUTUAL	
		TIENE	NO TIENE		TIENE	NO TIENE		TIENE	NO TIENE
<b>Varones</b>	<b>1.363.858</b>	<b>929.665</b>	<b>434.193</b>	<b>1.455.837</b>	<b>810.765</b>	<b>645.072</b>	<b>1.532.721</b>	<b>1.021.753</b>	<b>510.968</b>
0 a 4 años	138.692	82.764	55.928	126.740	56.848	69.892	124.478	73.056	51.422
5 a 9 años	139.431	88.040	51.391	135.200	64.043	71.157	127.717	74.216	53.501
10 a 14 años	140.163	90.559	49.604	139.738	71.036	68.702	131.292	75.545	55.747
15 a 19 años	111.980	69.814	42.166	135.332	70.067	65.265	135.628	77.643	57.985
20 a 24 años	98.294	54.718	43.576	133.524	60.045	73.479	131.299	75.091	56.208
25 a 29 años	95.734	60.062	35.672	104.936	51.837	53.099	126.910	80.885	46.025
30 a 34 años	91.163	62.015	29.148	91.272	50.180	41.092	122.915	82.889	40.026
35 a 39 años	88.490	60.749	27.741	89.645	52.338	37.307	99.953	68.991	30.962
40 a 44 años	82.207	57.289	24.918	86.622	50.656	35.966	88.785	62.019	26.766
45 a 49 años	72.261	51.631	20.630	81.291	47.706	33.585	85.683	60.120	25.563
50 a 54 años	66.552	48.731	17.821	76.110	44.913	31.197	79.337	55.713	23.624
55 a 59 años	60.248	45.983	14.265	62.835	38.283	24.552	75.260	53.476	21.784
60 a 64 años	56.872	46.232	10.640	54.697	35.502	19.195	61.797	46.256	15.541
65 a 69 años	47.301	41.827	5.474	46.456	35.499	10.957	49.157	45.487	3.670
70 a 74 años	32.574	29.979	2.595	39.508	34.109	5.399	37.859	36.849	1.010
75 a 79 años	22.766	21.394	1.372	27.950	25.497	2.453	27.019	26.370	649
80 años y más	19.130	17.878	1.252	23.981	22.206	1.775	27.632	27.147	485

Varones de la Pcia. de Santa Fe, con y sin cobertura social.

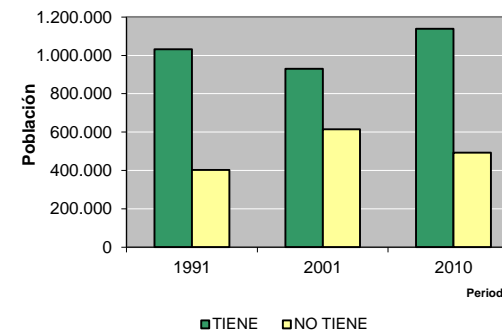


Fuente: Elaboración propia en base a datos publicados por el Instituto Nacional de Estadísticas y Censos.  
Autor: Equipo Observatorio Económico Territorial Universidad Nacional del Litoral- OET

**Mujeres**

SEXOS Y GRUPOS DE EDAD	1991			2001			2010		
	TOTAL	OBRA SOCIAL Y/O PLAN DE SALUD PRIVADO O MUTUAL		TOTAL	OBRA SOCIAL Y/O PLAN DE SALUD PRIVADO O MUTUAL		TOTAL	OBRA SOCIAL Y/O PLAN DE SALUD PRIVADO O MUTUAL	
		TIENE	NO TIENE		TIENE	NO TIENE		TIENE	NO TIENE
<b>Mujeres</b>	<b>1.434.564</b>	<b>1.031.518</b>	<b>403.046</b>	<b>1.544.864</b>	<b>930.662</b>	<b>614.202</b>	<b>1.631.317</b>	<b>1.139.140</b>	<b>492.177</b>
0 a 4 años	135.429	80.533	54.896	122.817	54.785	68.032	119.982	71.026	48.956
5 a 9 años	135.590	85.007	50.583	131.528	61.851	69.677	123.826	72.693	51.133
10 a 14 años	137.696	89.476	48.220	135.825	69.264	66.561	127.269	72.738	54.531
15 a 19 años	114.126	73.208	40.918	131.065	68.243	62.822	136.274	78.351	57.923
20 a 24 años	99.530	61.268	38.262	132.860	62.886	69.974	133.471	76.028	57.443
25 a 29 años	96.945	65.171	31.774	106.851	57.325	49.526	128.780	81.020	47.760
30 a 34 años	93.156	66.079	27.077	94.212	55.708	38.504	126.485	86.173	40.312
35 a 39 años	89.034	64.612	24.422	93.186	56.953	36.233	103.738	72.562	31.176
40 a 44 años	84.410	62.319	22.091	90.344	55.583	34.761	91.486	64.641	26.845
45 a 49 años	74.255	56.541	17.714	84.400	53.019	31.381	90.495	65.772	24.723
50 a 54 años	69.666	55.032	14.634	80.983	52.795	28.188	85.110	62.964	22.146
55 a 59 años	66.123	55.215	10.908	68.697	47.844	20.853	79.449	61.252	18.197
60 a 64 años	67.031	58.643	8.388	62.787	47.859	14.928	71.450	64.731	6.719
65 a 69 años	58.460	53.168	5.292	57.621	48.236	9.385	59.856	58.224	1.632
70 a 74 años	45.546	42.286	3.260	55.261	49.176	6.085	51.916	50.943	973
75 a 79 años	34.144	31.910	2.234	44.097	40.519	3.578	42.917	42.198	719
80 a 84 años	33.423	31.050	2.373	52.330	48.616	3.714	58.813	57.824	989

Mujeres de la Pcia. de Santa Fe, con y sin cobertura social.



Fuente: Elaboración propia en base a datos publicados por el Instituto Nacional de Estadísticas y Censos.  
Autor: Equipo Observatorio Económico Territorial Universidad Nacional del Litoral- OET

Nota:

1- Fecha de Actualización Marzo 2012

2- Para Mayor Información entrar en <http://www.indec.gov.ar/> - Menú Izquierdo - Población