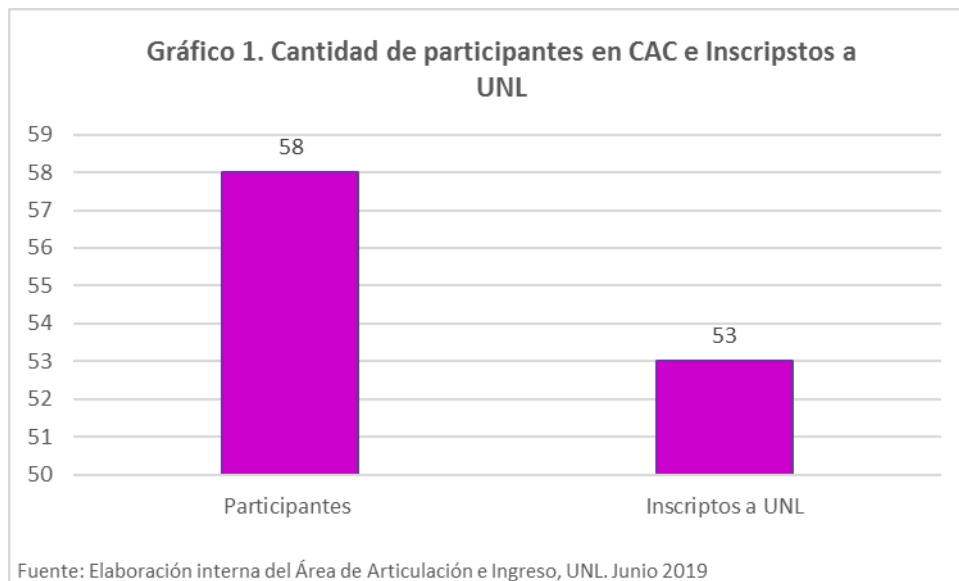


Escuela Secundaria de la Universidad Nacional del Litoral

Informe de participación en Programa Nexos 2018

El presente informe pretende brindar información cuantitativa de los ingresantes 2019 a la Universidad Nacional del Litoral, de los egresados de la Escuela Secundaria de la UNL, a partir de la participación realizada en el marco del Programa Nexos, y el trabajo realizado con el curso de Articulación Disciplinar Ciencia, Arte y Conocimiento.

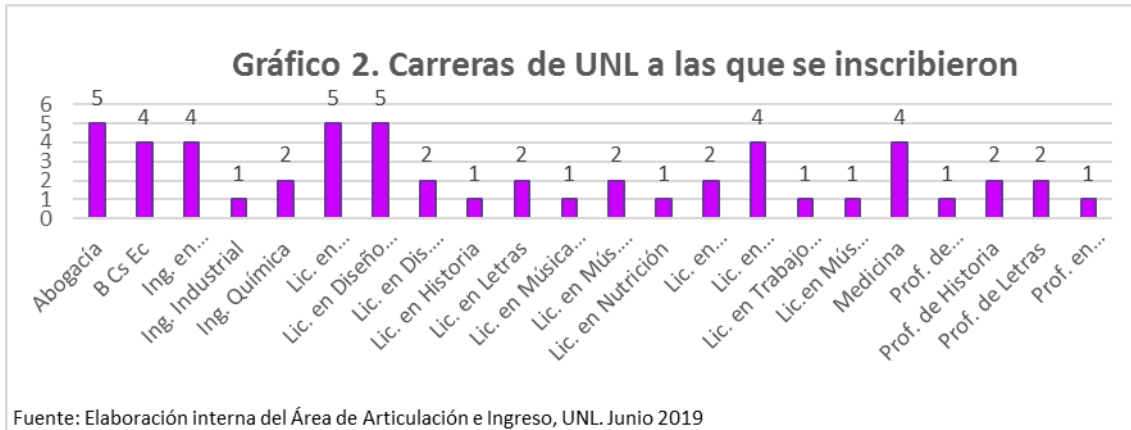
En primer lugar, podemos mencionar que de un total de 58 estudiantes que participaron en la experiencia de trabajo llevada a cabo en el marco de Nexos, 53 se inscribieron a alguna carrera de la UNL (Ver Gráfico N° 1)



Por otro lado, de las 53 inscripciones registradas, las mismas se dividieron en diferentes carreras, siendo las más escogidas abogacía, Lic. En Sociología, Lic. En Cs. Políticas, Lic. en Diseño de la Comunicación Visual, Medicina, trabajo social. En la tabla 1 y el gráfico N° 2, se puede advertir la elección de los egresados por las carreras.

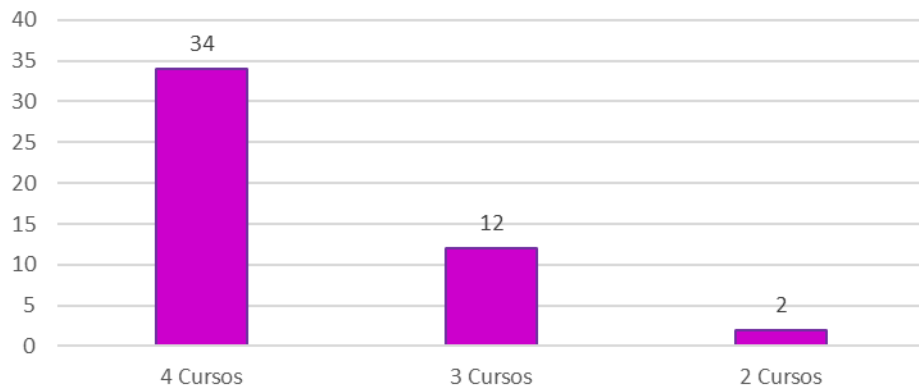
Tabla 1. Inscripciones a carreras de la UNL de los egresados 2018 de la Escuela Secundaria de la UNL.

<b>Carrera</b>	<b>Cantidad Inscriptos</b>
Abogacía	5
Bachiller Cs. Económicas	4
Ing. en Informática	4
Ingeniería Industrial	1
Ingeniería Química	2
Lic. en Ciencias Políticas	5
Lic. en Diseño de la Com. Visual	5
Lic. en Diseño Industrial	2
Lic. en Historia	1
Lic. en Letras	2
Lic. en Música con Or. en Viola	1
Lic. en Música con Or. en Canto	2
Lic. en Nutrición	1
Lic. en Obstetricia	2
Lic. en Sociología	4
Lic. en Trabajo Social	1
Lic. en Mús con Or en Composición	1
Medicina	4
Prof. de Filosofía	1
Prof. de Historia	2
Prof. de Letras	2
Profesorado en Química	1



Por último, en lo que respecta a los cursos de articulación, tanto disciplinar como general, podemos advertir que de los 53 inscriptos, 34 estudiantes aprobaron los 4 cursos, en tanto que 12 aprobaron 3 de los cursos y sólo 2, aprobaron 2 (Ver cuadro Nº 3)

Gráfico N° 3. Cantidad de Cursos de Articulación aprobados por ingresantes



Fuente: Elaboración interna del Área de Articulación e Ingreso, UNL. Junio 2019.